

Auswertung der Verjüngungsinventur 2024 für die Hegegemeinschaft 240 - Ederlsdorf (Landkreis Passau)

Anzahl der erfassten Verjüngungsflächen: 32, davon ungeschützt: 24, teilweise geschützt: 6, vollständig geschützt: 2

Verjüngungspflanzen ab 20 Zentimeter Höhe bis zur maximalen Verbisshöhe

Baumartengruppe	Aufgenommene Pflanzen insgesamt		Pflanzen ohne Verbiss und ohne Fegeschaden		Pflanzen mit Verbiss und/oder Fegeschaden		Pflanzen mit Leittriebverbiss		Pflanzen mit Verbiss im oberen Drittel		Pflanzen mit Fegeschaden	
	Anzahl	Anteil (%)	Anzahl	Anteil (%)	Anzahl	Anteil (%)	Anzahl	Anteil (%)	Anzahl	Anteil (%)	Anzahl	Anteil (%)
Fichte	360	16,0	360	100,0	0	0,0	0	0,0	0	0,0	0	0,0
Tanne	714	31,7	688	96,4	26	3,6	9	1,3	26	3,6	0	0,0
Kiefer	0	0,0	0	0,0	0	0,0	0	0,0	0	0,0	0	0,0
Sonst. Nadelholz	0	0,0	0	0,0	0	0,0	0	0,0	0	0,0	0	0,0
Nadelholz gesamt	1074	47,7	1048	97,6	26	2,4	9	0,8	26	2,4	0	0,0
Buche	549	24,4	543	98,9	6	1,1	1	0,2	6	1,1	0	0,0
Eiche	7	0,3	6	85,7	1	14,3	0	0,0	1	14,3	0	0,0
Edellaubholz	419	18,6	395	94,3	24	5,7	13	3,1	24	5,7	0	0,0
Sonst. Laubholz	201	8,9	192	95,5	9	4,5	3	1,5	9	4,5	0	0,0
Laubholz gesamt	1176	52,3	1136	96,6	40	3,4	17	1,4	40	3,4	0	0,0
Alle Baumarten	2250	100,0	2184	97,1	66	2,9	26	1,2	66	2,9	0	0,0

Verjüngungspflanzen kleiner 20 Zentimeter Höhe

Baumartengruppe	Aufgenommene Pflanzen insgesamt		Pflanzen ohne Verbiss im oberen Drittel		Pflanzen mit Verbiss im oberen Drittel	
	Anzahl	Anteil (%)	Anzahl	Anteil (%)	Anzahl	Anteil (%)
Fichte	73	15,6	73	100,0	0	0,0
Tanne	262	56,0	262	100,0	0	0,0
Kiefer	0	0,0	0	0,0	0	0,0
Sonst. Nadelholz	0	0,0	0	0,0	0	0,0
Nadelholz gesamt	335	71,6	335	100,0	0	0,0
Buche	30	6,4	30	100,0	0	0,0
Eiche	5	1,1	5	100,0	0	0,0
Edellaubholz	88	18,8	88	100,0	0	0,0
Sonst. Laubholz	10	2,1	10	100,0	0	0,0
Laubholz gesamt	133	28,4	133	100,0	0	0,0
Alle Baumarten	468	100,0	468	100,0	0	0,0

Verjüngungspflanzen über Verbisshöhe (Erhebung von Fegeschäden)

Baumartengruppe	Aufgenommene Pflanzen insgesamt		Pflanzen ohne Fegeschaden		Pflanzen mit Fegeschaden	
	Anzahl	Anteil (%)	Anzahl	Anteil (%)	Anzahl	Anteil (%)
Fichte	47	8,6	47	100,0	0	0,0
Tanne	74	13,6	73	98,6	1	1,4
Kiefer	0	0,0	0	0,0	0	0,0
Sonst. Nadelholz	1	0,2	1	100,0	0	0,0
Nadelholz gesamt	122	22,3	121	99,2	1	0,8
Buche	96	17,6	96	100,0	0	0,0
Eiche	4	0,7	4	100,0	0	0,0
Edellaubholz	148	27,1	148	100,0	0	0,0
Sonst. Laubholz	176	32,2	173	98,3	3	1,7
Laubholz gesamt	424	77,7	421	99,3	3	0,7
Alle Baumarten	546	100,0	542	99,3	4	0,7

Anteile der Baumartengruppen in den verschiedenen Höhenstufen
Verteilung der Pflanzen ab 20 Zentimeter bis zur maximalen Verbisshöhe auf drei Höhenstufen
Hegegemeinschaft 240 - Ederlsdorf (Landkreis Passau)

Baumartengruppe	Aufgenommene Pflanzen insgesamt						Pflanzen ohne Verbiss und ohne Fegeschaden						Pflanzen mit Verbiss und/oder Fegeschaden					
	20 - 49,9 cm		50 - 79,9 cm		80 cm - max. Verbisshöhe		20 - 49,9 cm		50 - 79,9 cm		80 cm - max. Verbisshöhe		20 - 49,9 cm		50 - 79,9 cm		80 cm - max. Verbisshöhe	
	Anzahl	Anteil (%)	Anzahl	Anteil (%)	Anzahl	Anteil (%)	Anzahl	Anteil (%)	Anzahl	Anteil (%)	Anzahl	Anteil (%)	Anzahl	Anteil (%)	Anzahl	Anteil (%)	Anzahl	Anteil (%)
Fichte	206	18,8	76	12,0	78	14,9	206	100,0	76	100,0	78	100,0	0	0,0	0	0,0	0	0,0
Tanne	455	41,6	163	25,8	96	18,4	439	96,5	156	95,7	93	96,9	16	3,5	7	4,3	3	3,1
Kiefer	0	0,0	0	0,0	0	0,0	0	0,0	0	0,0	0	0,0	0	0,0	0	0,0	0	0,0
Sonstiges Nadelholz	0	0,0	0	0,0	0	0,0	0	0,0	0	0,0	0	0,0	0	0,0	0	0,0	0	0,0
Nadelholz gesamt	661	60,4	239	37,8	174	33,3	645	97,6	232	97,1	171	98,3	16	2,4	7	2,9	3	1,7
Buche	201	18,4	187	29,6	161	30,8	198	98,5	185	98,9	160	99,4	3	1,5	2	1,1	1	0,6
Eiche	2	0,2	3	0,5	2	0,4	2	100,0	2	66,7	2	100,0	0	0,0	1	33,3	0	0,0
Edellaubholz	182	16,6	147	23,3	90	17,2	171	94,0	138	93,9	86	95,6	11	6,0	9	6,1	4	4,4
Sonstiges Laubholz	49	4,5	56	8,9	96	18,4	48	98,0	52	92,9	92	95,8	1	2,0	4	7,1	4	4,2
Laubholz gesamt	434	39,6	393	62,2	349	66,7	419	96,5	377	95,9	340	97,4	15	3,5	16	4,1	9	2,6
Alle Baumarten	1095	100,0	632	100,0	523	100,0	1064	97,2	609	96,4	511	97,7	31	2,8	23	3,6	12	2,3

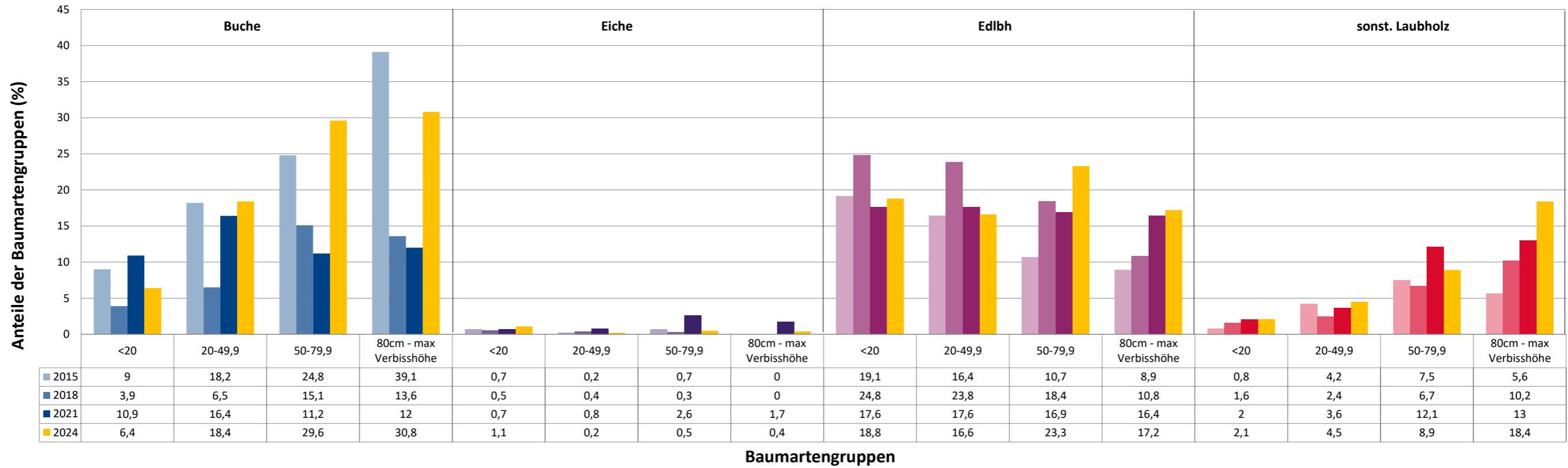
**Hochgerechnete Pflanzendichten (Individuen je Hektar) der Baumartengruppen
Verjüngungspflanzen ab 20 Zentimeter Höhe bis zur maximalen Verbisshöhe
Hegegemeinschaft 240 - Ederlsdorf (Landkreis Passau)**

Baumartengruppe	Pflanzen insgesamt				Pflanzen ohne Verbiss und ohne Fegeschaden				Pflanzen mit Verbiss und/oder Fegeschaden			
	<i>Individuen je Hektar</i>				<i>Individuen je Hektar</i>				<i>Individuen je Hektar</i>			
	<i>arithmet. Mittel</i>	<i>Median</i>	<i>minimale Dichte</i>	<i>maximale Dichte</i>	<i>arithmet. Mittel</i>	<i>Median</i>	<i>minimale Dichte</i>	<i>maximale Dichte</i>	<i>arithmet. Mittel</i>	<i>Median</i>	<i>minimale Dichte</i>	<i>maximale Dichte</i>
Fichte	2286	1090	86	10380	2286	1090	86	10380	0	0	0	0
Tanne	5148	3059	67	22793	5049	2909	0	22793	100	0	0	1450
Kiefer	0	0	0	0	0	0	0	0	0	0	0	0
Sonst. Nadelholz	0	0	0	0	0	0	0	0	0	0	0	0
Nadelholz gesamt	6989	5093	200	28433	6893	4539	109	28433	96	0	0	1450
Buche	4559	2996	80	21500	4508	2996	0	21500	51	0	0	502
Eiche	339	194	64	1004	326	194	0	1004	13	0	0	64
Edellaubholz	4245	1785	258	38271	4098	1614	148	38271	147	0	0	935
Sonst. Laubholz	1074	796	127	4202	1032	796	127	4202	42	0	0	467
Laubholz gesamt	7133	4808	256	38271	6965	4627	192	38271	168	0	0	1496
Alle Baumarten	13423	9841	2193	38271	13169	9752	1872	38271	254	26	0	2094

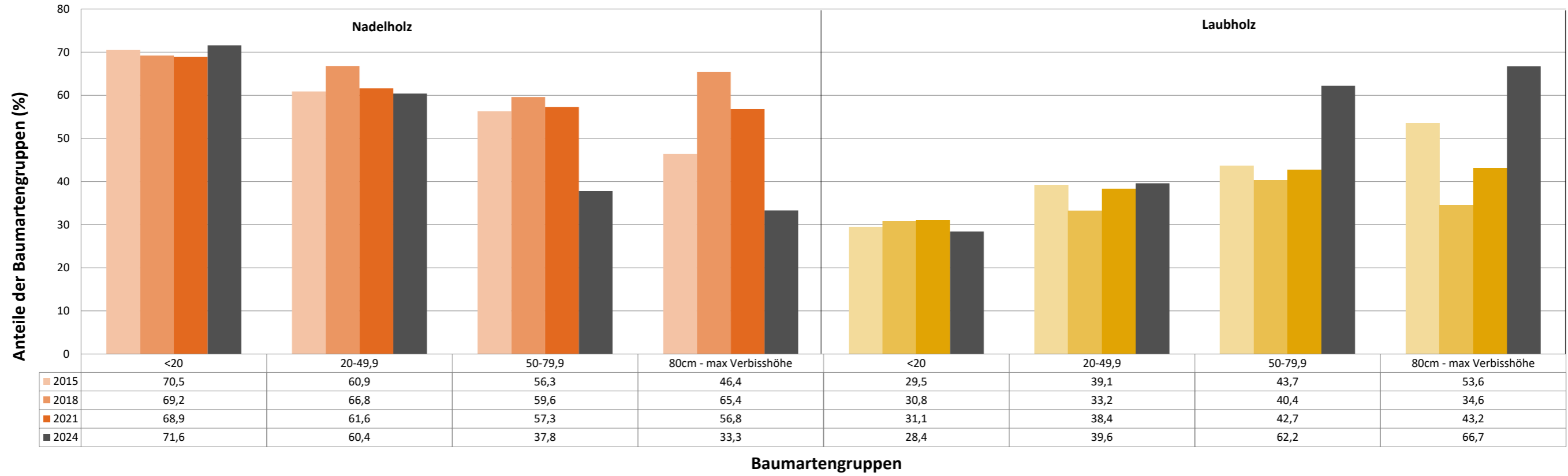
Bei der Beurteilung der hochgerechneten durchschnittlichen Pflanzendichten in der Hegegemeinschaft ist unbedingt zu beachten, dass die arithmetischen Mittel durch einzelne sehr individuenreiche Naturverjüngungsflächen (mit über 10.000 Pflanzen je Hektar) stark angehoben werden, während individuenärmere Verjüngungsflächen kaum ins Gewicht fallen. Der Median stellt dagegen die Mitte der errechneten Pflanzendichten der einzelnen Verjüngungsflächen dar, auf denen die Baumartengruppe vorkommt. Minimale bzw. maximale Dichte sind die hochgerechneten Pflanzendichten der Verjüngungsflächen, auf denen die Baumartengruppe am wenigsten dicht bzw. am dichtesten vorkommt (Flächen ohne Vorkommen der Baumartengruppe sind dabei nicht berücksichtigt).

Außerdem gilt es zu beachten, dass bei der Verjüngungsinventur zum Forstlichen Gutachten nur Verjüngungsflächen erfasst werden, die mindestens 1.300 Pflanzen je Hektar der Höhenstufe „Ab 20 Zentimeter bis zur maximalen Verbisshöhe“ aufweisen. Spärlicher verjüngte Flächen werden nicht erfasst.

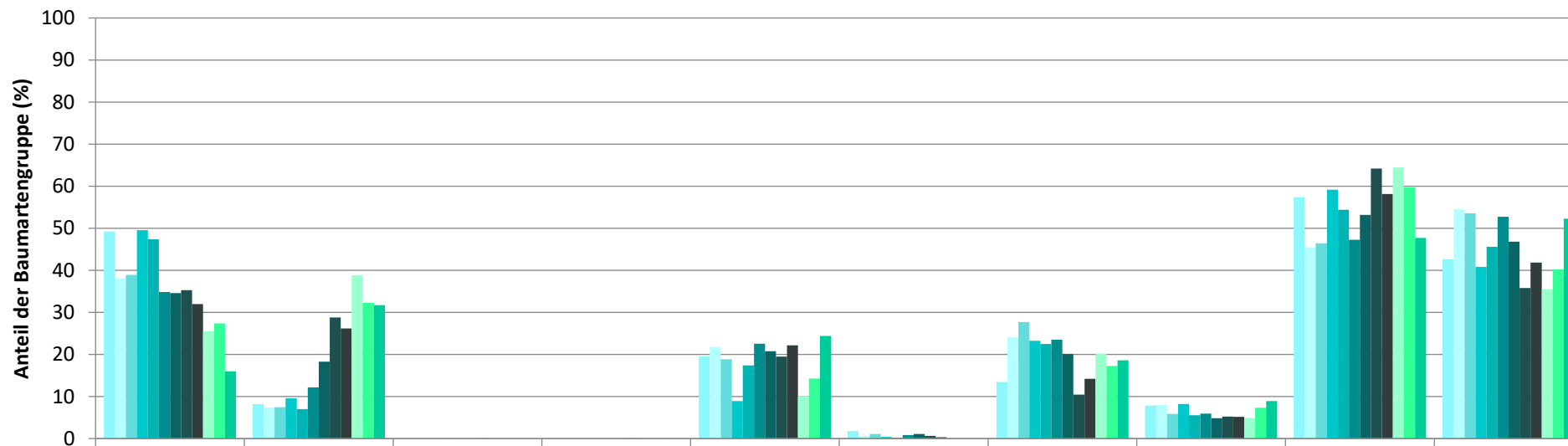
Anteile der Baumartengruppen in verschiedenen Höhenstufen für die die Hegegemeinschaft 240 - Ederlsdorf (Landkreis Passau)



Anteile der Baumartengruppen in verschiedenen Höhenstufen für die die Hegegemeinschaft 240 - Ederlsdorf (Landkreis Passau)



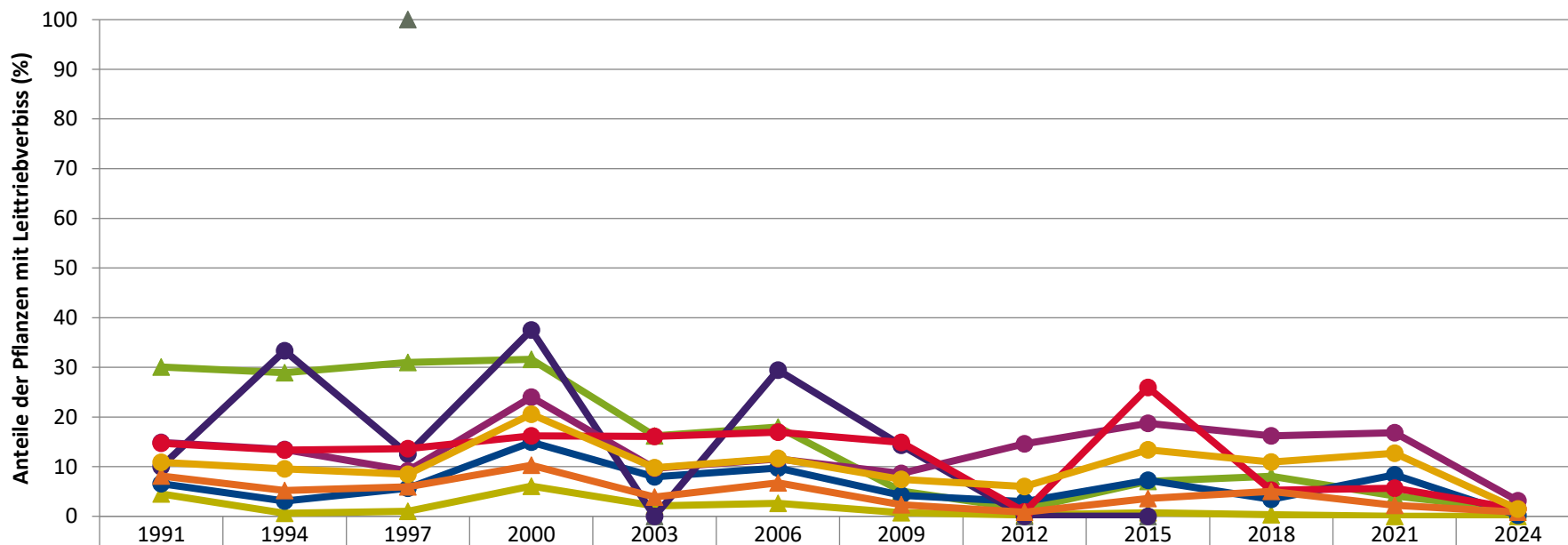
**Zeitreihe der Baumartenanteile der aufgenommenen Verjüngungspflanzen
Höhenbereich: ab 20 Zentimeter Höhe bis zur maximalen Verbisshöhe
Hegegemeinschaft 240 - Ederlsdorf (Landkreis Passau)**



	Fichte	Tanne	Kiefer	sonst. Nadelholz	Buche	Eiche	Edellaubholz	sonst. Laubholz	Nadelholz ges.	Laubholz ges.
1991	49,2	8,1			19,6	1,8	13,4	7,9	57,4	42,6
1994	38,1	7,4			21,8	0,7	24,1	8,0	45,5	54,5
1997	38,9	7,5	0,0		18,9	1,1	27,7	5,9	46,4	53,6
2000	49,6	9,5			8,9	0,4	23,3	8,2	59,2	40,8
2003	47,4	7,0	0,0		17,4	0,2	22,5	5,5	54,4	45,6
2006	34,9	12,2			22,6	0,8	23,5	5,9	47,2	52,8
2009	34,6	18,3			20,8	1,1	20,2	4,8	53,2	46,8
2012	35,3	28,8	0,0	0,0	19,5	0,7	10,4	5,2	64,2	35,8
2015	32,0	26,2	0,0	0,0	22,2	0,3	14,2	5,1	58,2	41,8
2018	25,5	38,9		0,0	10,2		20,2	4,9	64,5	35,5
2021	27,4	32,3		0,0	14,3		17,2	7,3	59,7	40,3
2024	16,0	31,7			24,4		18,6	8,9	47,7	52,3

Baumartengruppe

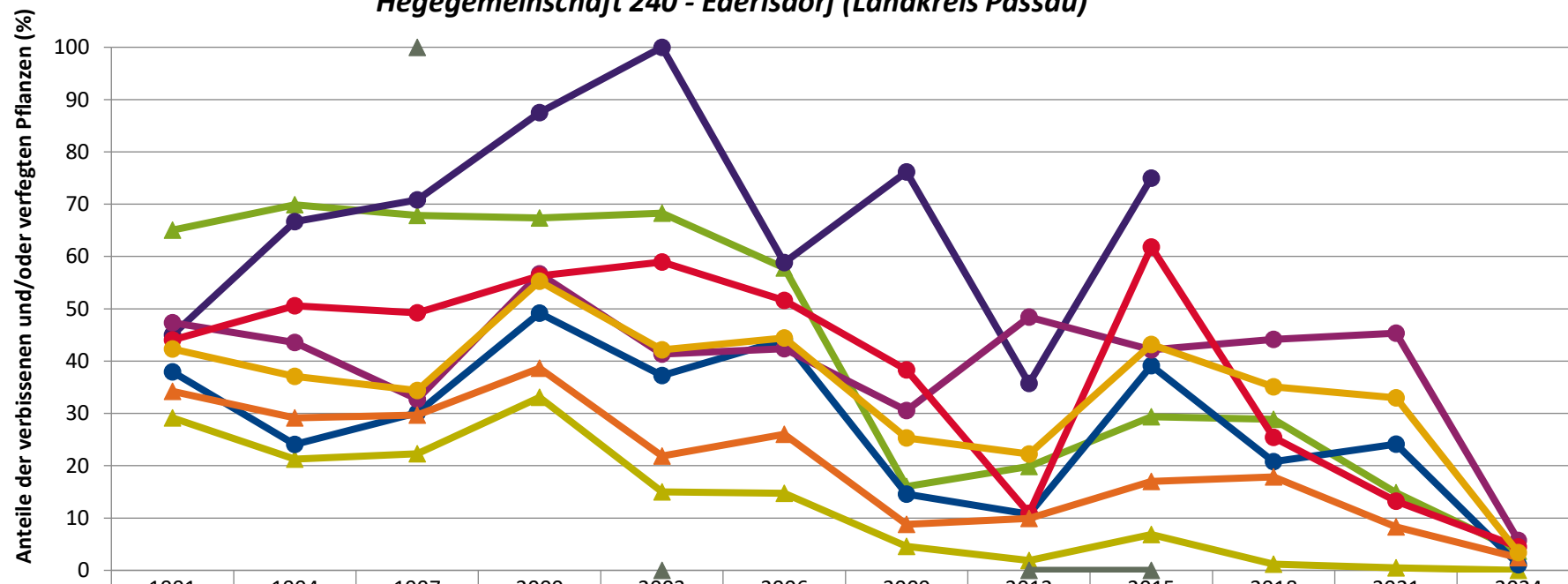
**Zeitreihe der Anteile der Pflanzen mit Leittriebverbiss: Höhenbereich ab 20 Zentimeter bis zur maximalen Verbisshöhe
Hegegemeinschaft 240 - Ederlsdorf (Landkreis Passau)**



	1991	1994	1997	2000	2003	2006	2009	2012	2015	2018	2021	2024
—▲— Fichte	4,5	0,6	1,0	6,1	2,1	2,6	0,7	0,3	0,7	0,3	0,0	0,0
—▲— Tanne	30,1	28,9	31,0	31,6	16,2	18,0	5,1	1,5	7,0	8,1	4,1	1,3
—▲— Kiefer			100,0		0,0			0,0	0,0			
—●— Buche	6,6	3,1	5,6	14,9	8,0	9,7	4,2	2,9	7,3	3,4	8,4	0,2
—●— Eiche	10,0	33,3	12,5	37,5	0,0	29,4	14,3	0,0	0,0			
—●— Edellaub.	14,9	13,5	9,1	24,0	9,7	11,6	8,7	14,6	18,7	16,2	16,8	3,1
—●— sonst. Laub.	14,7	13,3	13,6	16,2	16,1	16,9	14,9	0,9	26,0	5,3	5,7	1,5
—▲— Nadelbäume	8,1	5,2	5,9	10,3	3,9	6,8	2,3	0,8	3,6	5,0	2,2	0,8
—●— Laubbäume	10,8	9,5	8,5	20,6	9,8	11,6	7,4	6,0	13,4	10,9	12,7	1,4

Jahr

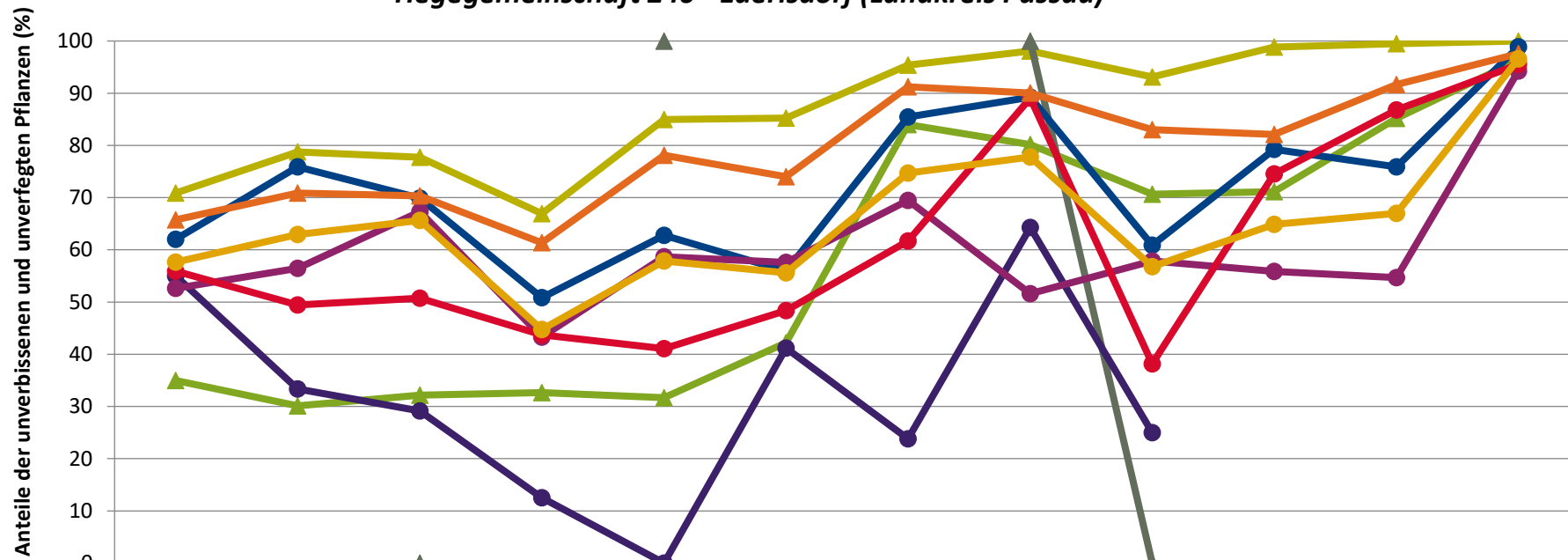
Zeitreihe der Anteile der Pflanzen mit Verbiss und/oder Fegeschäden
Höhenbereich: ab 20 Zentimeter bis zur maximalen Verbisshöhe
Hegegemeinschaft 240 - Ederlsdorf (Landkreis Passau)



	1991	1994	1997	2000	2003	2006	2009	2012	2015	2018	2021	2024
▲ Fichte	29,2	21,2	22,3	33,1	15,0	14,8	4,6	1,9	6,9	1,2	0,5	0,0
▲ Kiefer			100,0		0,0			0,0	0,0			
▲ Tanne	65,0	69,9	67,9	67,4	68,3	57,8	16,0	19,8	29,3	28,9	14,8	3,6
● Buche	38,0	24,1	30,1	49,2	37,2	44,1	14,6	10,8	39,1	20,8	24,1	1,1
● Eiche	45,0	66,7	70,8	87,5	100,0	58,8	76,2	35,7	75,0			
● Edellaub.	47,4	43,5	32,7	56,7	41,3	42,4	30,5	48,4	42,1	44,1	45,3	5,7
● sonst. Laub.	44,1	50,6	49,2	56,3	58,9	51,6	38,3	10,9	61,8	25,4	13,2	4,5
▲ Nadelbäume	34,2	29,1	29,7	38,6	21,9	26,0	8,8	9,9	17,0	17,9	8,3	2,4
● Laubbäume	42,3	37,1	34,4	55,3	42,1	44,4	25,3	22,2	43,2	35,1	33,0	3,4

Jahr

**Zeitreihe der Anteile der Pflanzen ohne Verbiss und ohne Fegeschäden
Höhenbereich: ab 20 Zentimeter bis zur maximalen Verbisshöhe
Hegegemeinschaft 240 - Ederlsdorf (Landkreis Passau)**



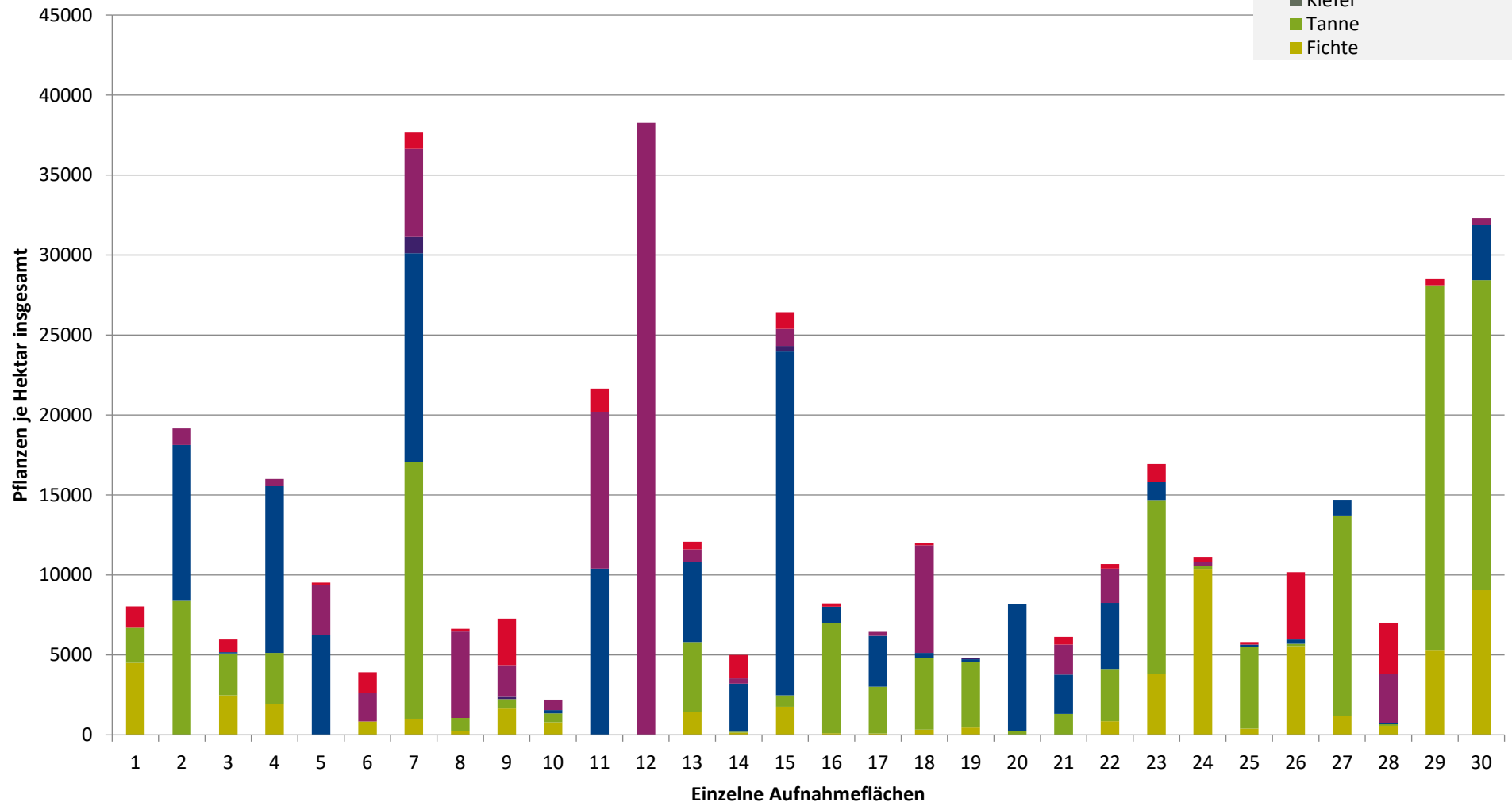
	1991	1994	1997	2000	2003	2006	2009	2012	2015	2018	2021	2024
—▲— Fichte	70,8	78,8	77,7	66,9	85,0	85,2	95,4	98,1	93,1	98,8	99,5	100,0
—▲— Tanne	35,0	30,1	32,1	32,6	31,7	42,2	84,0	80,2	70,7	71,1	85,2	96,4
—▲— Kiefer			0,0		100,0			100,0	0,0			
—●— Buche	62,0	75,9	69,9	50,8	62,8	55,9	85,4	89,2	60,9	79,2	75,9	98,9
—●— Eiche	55,0	33,3	29,2	12,5	0,0	41,2	23,8	64,3	25,0			
—●— Edellaub.	52,6	56,5	67,3	43,3	58,7	57,6	69,5	51,6	57,9	55,9	54,7	94,3
—●— sonst. Laub.	55,9	49,4	50,8	43,7	41,1	48,4	61,7	89,1	38,2	74,6	86,8	95,5
—▲— Nadelbäume	65,8	70,9	70,3	61,4	78,1	74,0	91,2	90,1	83,0	82,1	91,7	97,6
—●— Laubbäume	57,7	62,9	65,6	44,7	57,9	55,6	74,7	77,8	56,8	64,9	67,0	96,6

Jahr

**Hochgerechnete Pflanzendichten (Individuen je Hektar) der Baumartengruppen
(Pflanzen insgesamt)**

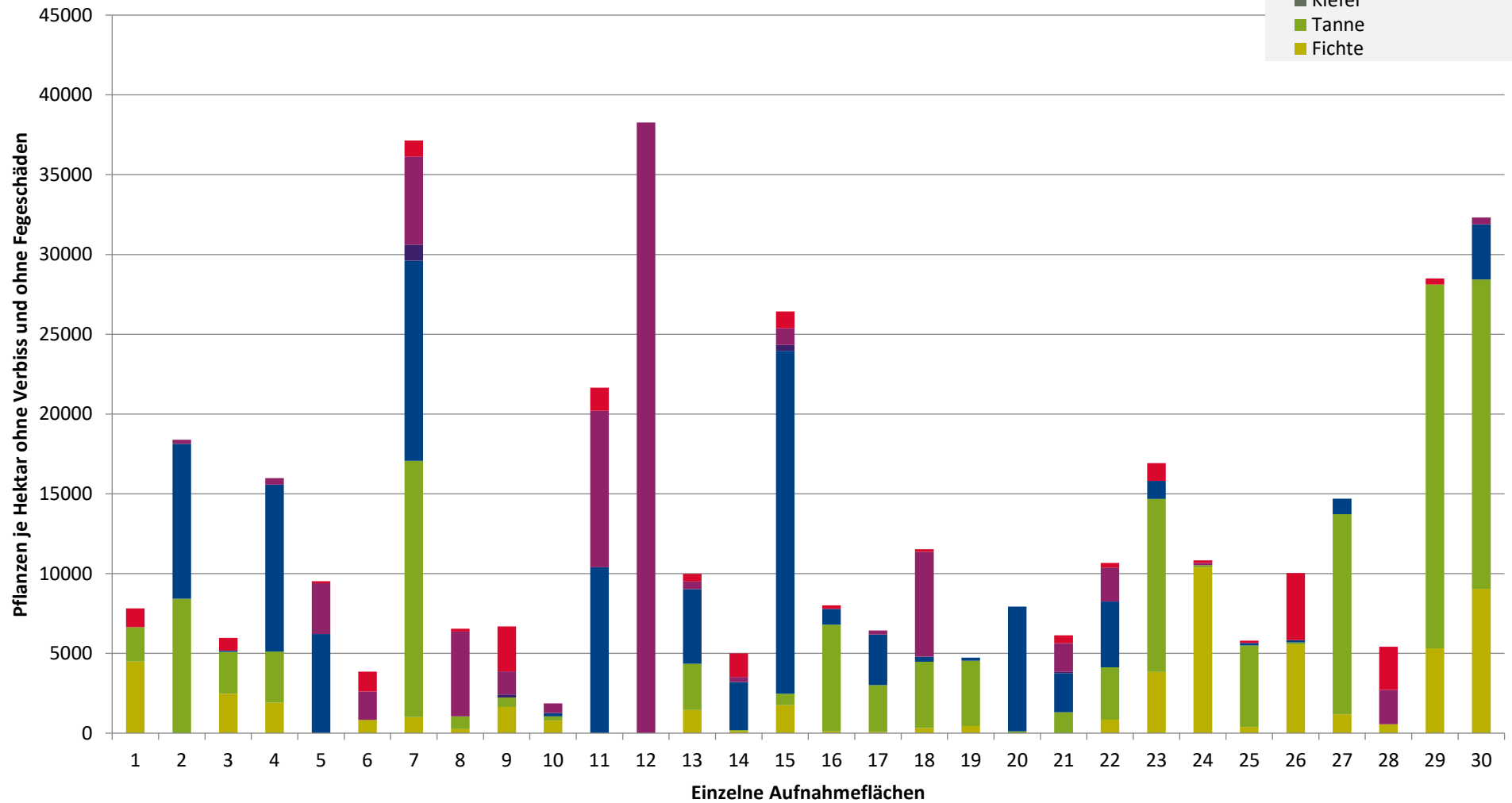
**Höhenbereich: ab 20 Zentimeter bis zur maximalen Verbisshöhe
Hegegemeinschaft 240 - Ederlsdorf (Landkreis Passau)**

- sonstige Laubbäume
- Edellaubbäume
- Eiche
- Buche
- sonstige Nadelbäume
- Kiefer
- Tanne
- Fichte



**Hochgerechnete Pflanzendichten (Individuen je Hektar) der Baumartengruppen
(Pflanzen ohne Verbiss und ohne Fegeschäden)
Höhenbereich: ab 20 Zentimeter bis zur maximalen Verbisshöhe
Hegegemeinschaft 240 - Ederlsdorf (Landkreis Passau)**

- sonstiges Laubbäume
- Edellaubbäume
- Eiche
- Buche
- sonstige Nadelbäume
- Kiefer
- Tanne
- Fichte



Verjüngungsinventur 2024

Landkreis Passau

Leittriebverbiss Fichte

(Pflanzen ab 20 cm Höhe
bis zur maximalen Verbisshöhe)

Legende

Leittriebverbiss

- 0 - 5 %
- 6 - 10 %
- 11 - 15 %
- 16 - 20 %
- 21 - 25 %
- > 25 %

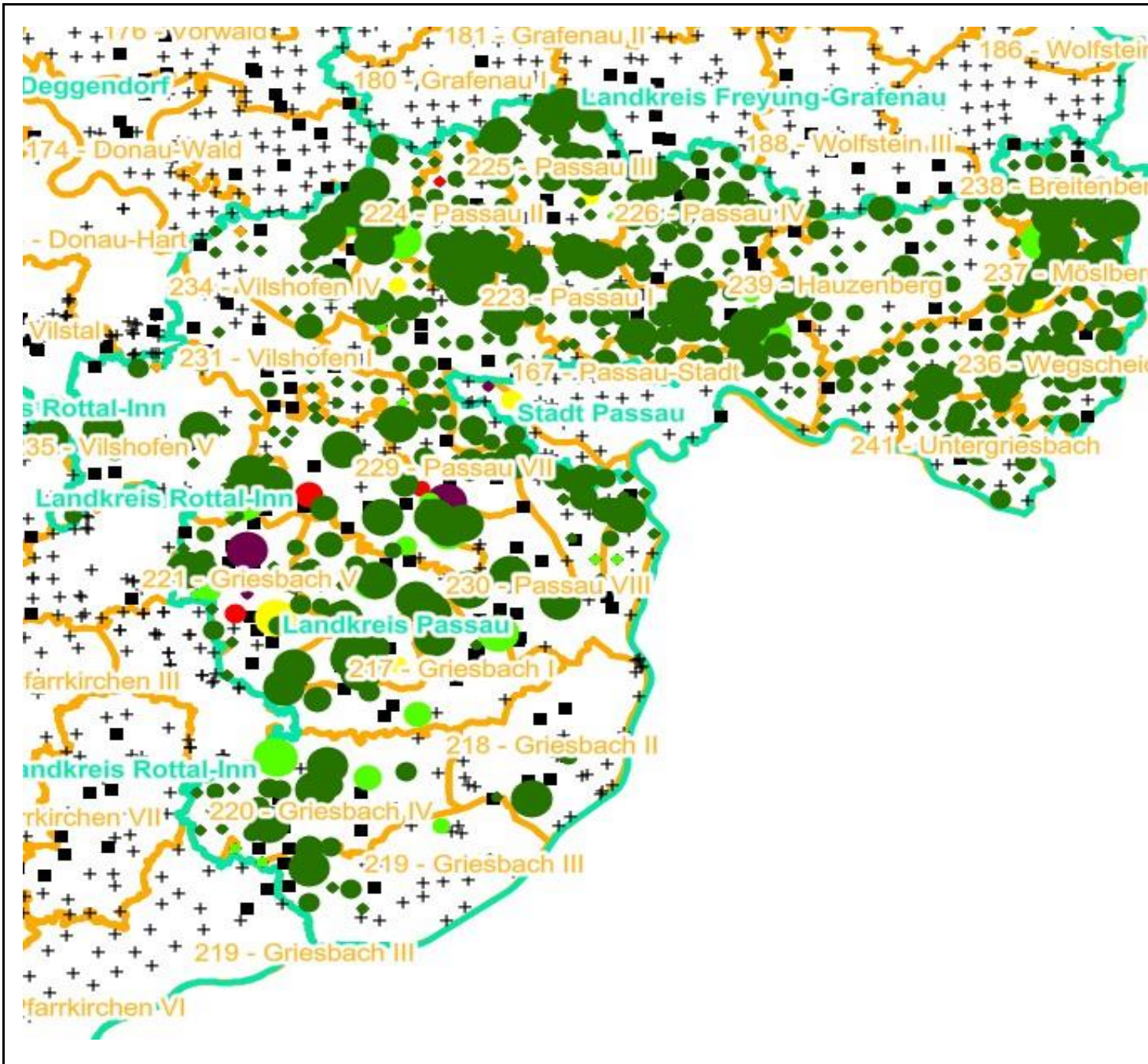
+ Baumartengruppe nicht
vorhanden

Anzahl der aufgenommenen Pflanzen der Baumartengruppe

- 1 - 15
- 16 - 30
- 31 - 45
- 46 - 60
- 61 - 75
- geschützte Fläche

Landkreisgrenze

Hegegemeinschaftsgrenze



Verjüngungsinventur 2024

Landkreis Passau

Leittriebverbiss Tanne

(Pflanzen ab 20 cm Höhe
bis zur maximalen Verbisshöhe)

Legende

Leittriebverbiss

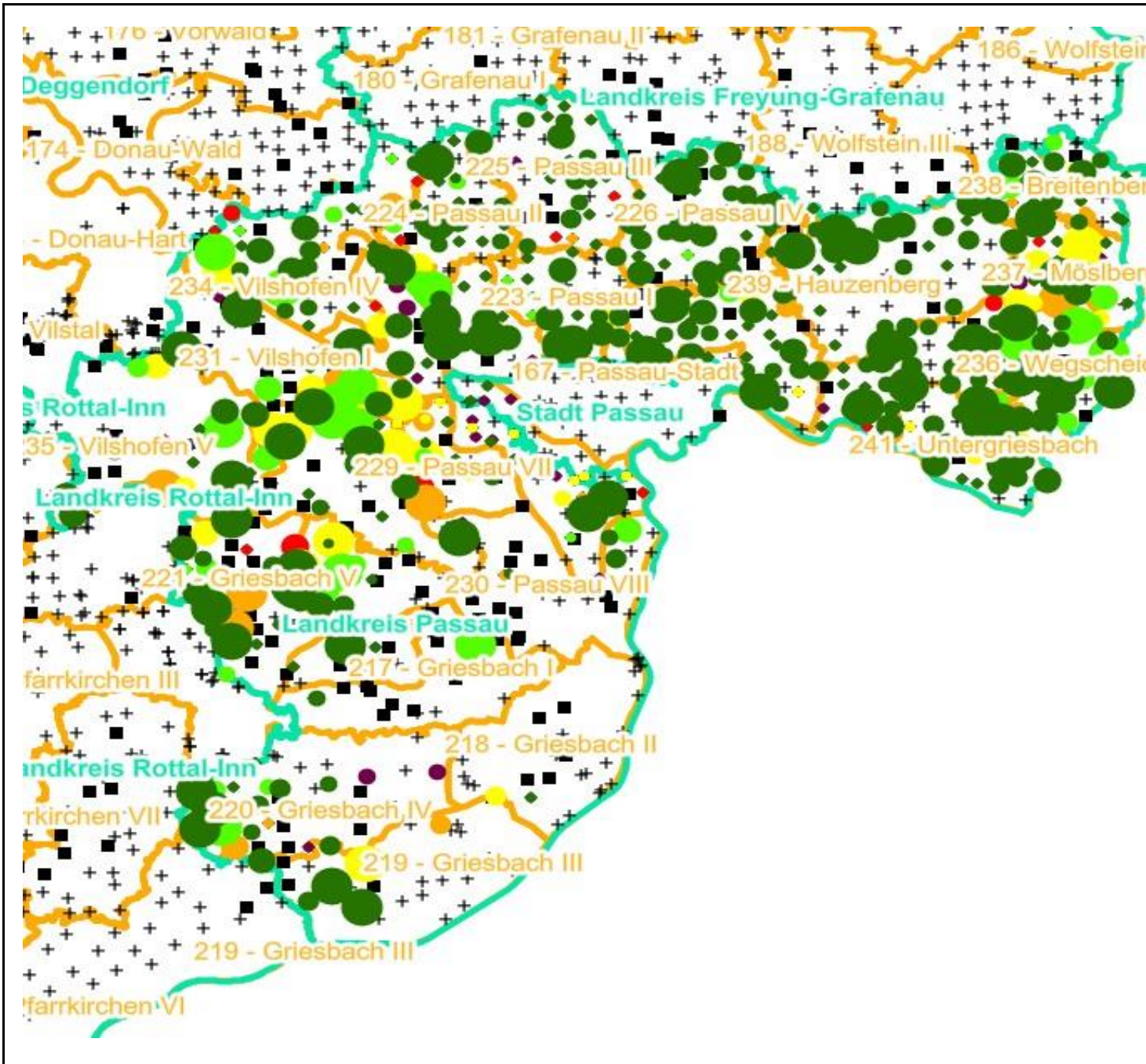
- 0 - 10 %
- 11 - 20 %
- 21 - 30 %
- 30 - 40 %
- 41 - 50 %
- > 50 %

+ Baumartengruppe nicht
vorhanden

Anzahl der aufgenommenen Pflanzen der Baumartengruppe

- 1 - 15
- 16 - 30
- 31 - 45
- 46 - 60
- 61 - 75
- geschützte Fläche

Landkreisgrenze
Hegegemeinschaftsgrenze



Verjüngungsinventur 2024

Landkreis Passau

Leittriebverbiss Kiefer

(Pflanzen ab 20 cm Höhe
bis zur maximalen Verbisshöhe)

Legende

Leittriebverbiss

- 0 - 5 %
- 6 - 10 %
- 11 - 15 %
- 16 - 20 %
- 21 - 25 %
- > 25 %

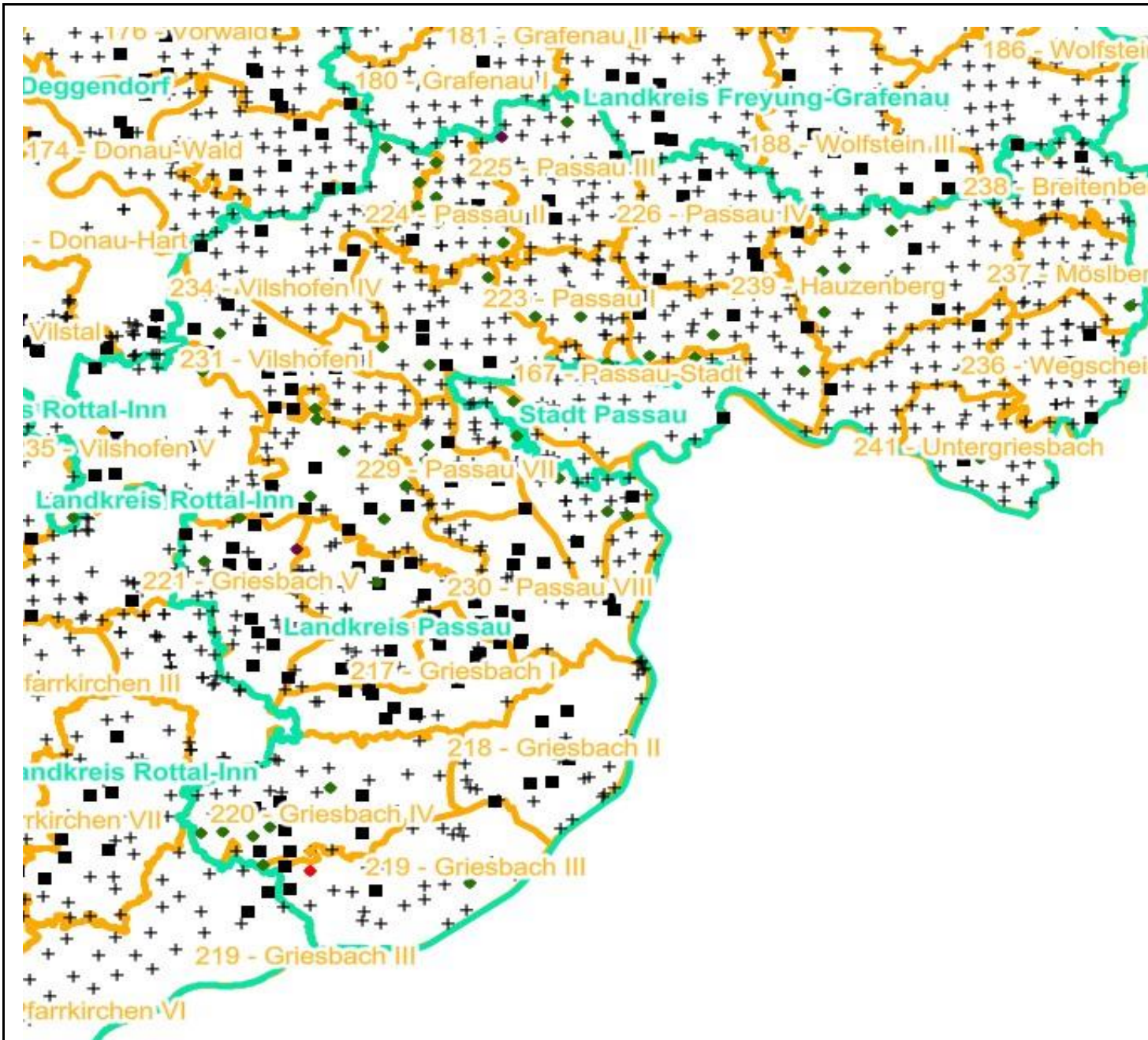
+ Baumartengruppe nicht
vorhanden

Anzahl der aufgenommenen Pflanzen der Baumartengruppe

- 1 - 15
- 16 - 30
- 31 - 45
- 46 - 60
- 61 - 75
- geschützte Fläche

Landkreisgrenze

Hegegemeinschaftsgrenze



Verjüngungsinventur 2024

Landkreis Passau

Leittriebverbiss Buche

(Pflanzen ab 20 cm Höhe
bis zur maximalen Verbisshöhe)

Legende

Leittriebverbiss

- 0 - 10 %
- 11 - 20 %
- 21 - 30 %
- 30 - 40 %
- 41 - 50 %
- > 50 %

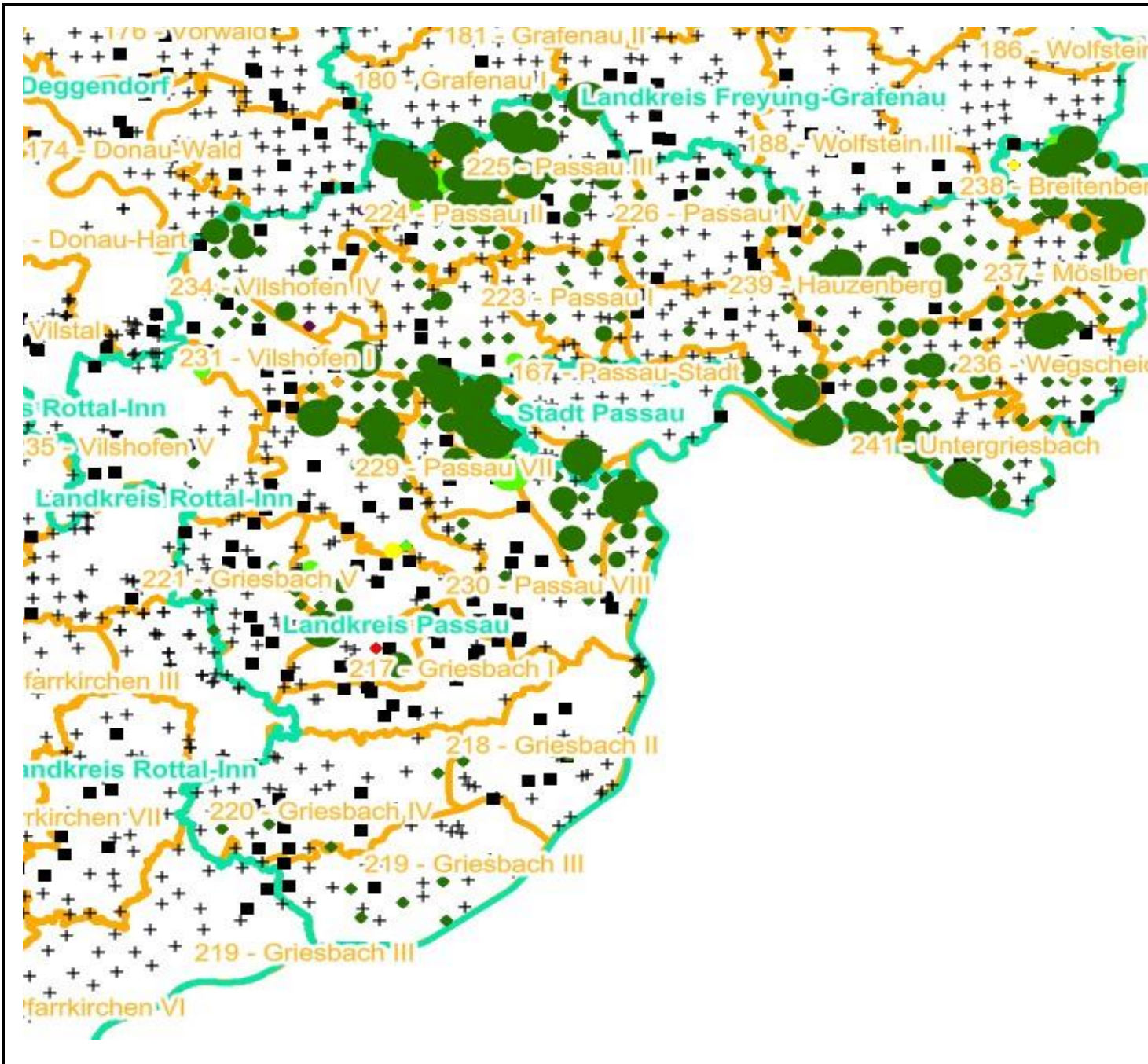
+ Baumartengruppe nicht
vorhanden

Anzahl der aufgenommenen Pflanzen der Baumartengruppe

- 1 - 15
- 16 - 30
- 31 - 45
- 46 - 60
- 61 - 75
- geschützte Fläche

Landkreisgrenze

Hegegemeinschaftsgrenze



Verjüngungsinventur 2024

Landkreis Passau

Leittriebverbiss Eiche

(Pflanzen ab 20 cm Höhe
bis zur maximalen Verbisshöhe)

Legende

Leittriebverbiss

- 0 - 10 %
- 11 - 20 %
- 21 - 30 %
- 30 - 40 %
- 41 - 50 %
- > 50 %

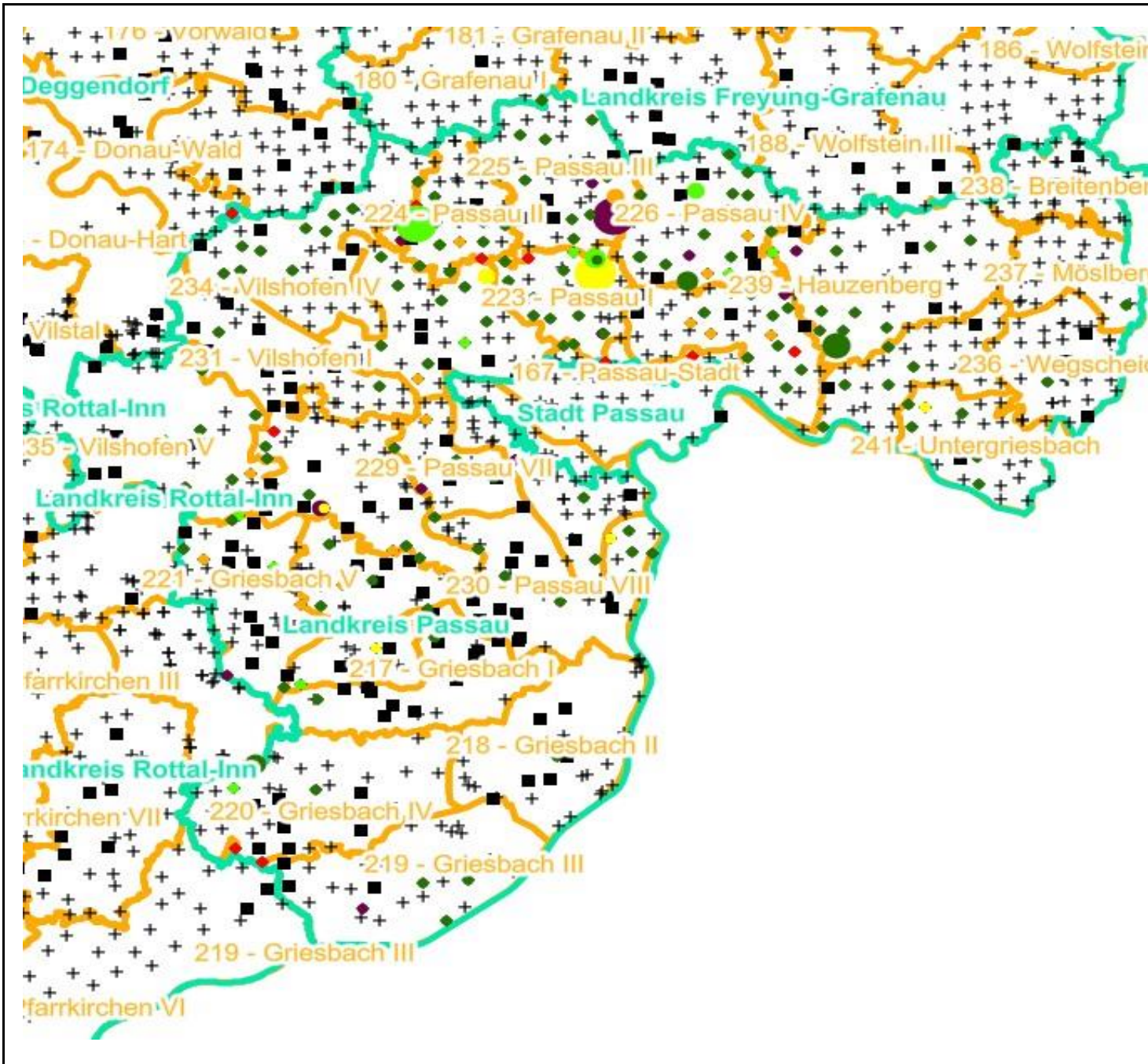
+ Baumartengruppe nicht
vorhanden

Anzahl der aufgenommenen Pflanzen der Baumartengruppe

- 1 - 15
- 16 - 30
- 31 - 45
- 46 - 60
- 61 - 75
- geschützte Fläche

Landkreisgrenze

Hegegemeinschaftsgrenze



Verjüngungsinventur 2024

Landkreis Passau

Leittriebverbiss Edellaubholz

(Pflanzen ab 20 cm Höhe
bis zur maximalen Verbisshöhe)

Legende

Leittriebverbiss

- 0 - 10 %
- 11 - 20 %
- 21 - 30 %
- 30 - 40 %
- 41 - 50 %
- > 50 %

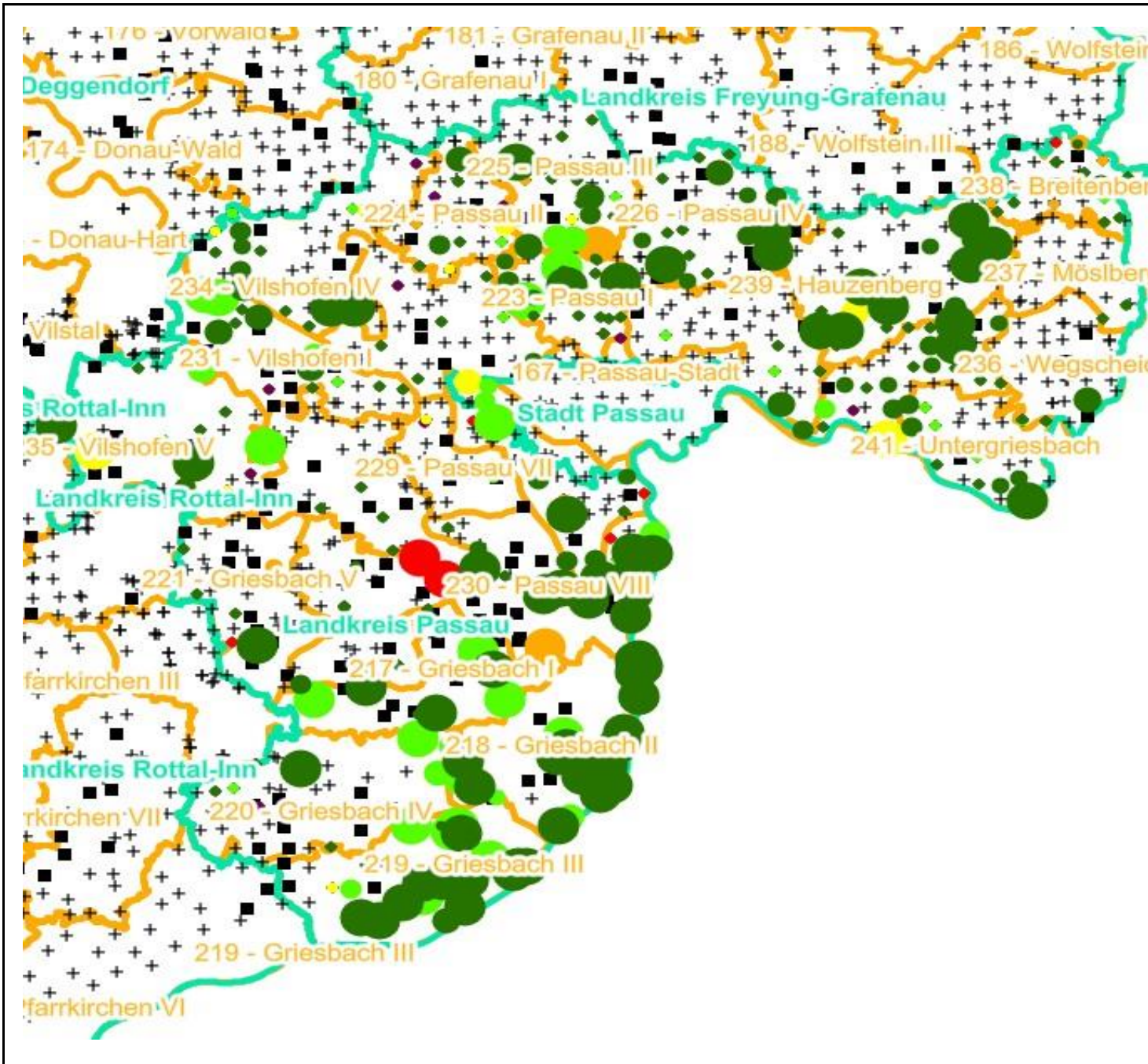
+ Baumartengruppe nicht
vorhanden

Anzahl der aufgenommenen Pflanzen der Baumartengruppe

- 1 - 15
- 16 - 30
- 31 - 45
- 46 - 60
- 61 - 75
- geschützte Fläche

Landkreisgrenze

Hegegemeinschaftsgrenze



Verjüngungsinventur 2024

Landkreis Passau

Leittriebverbiss Sonstiges Laubholz

(Pflanzen ab 20 cm Höhe
bis zur maximalen Verbisshöhe)

Legende

Leittriebverbiss

- 0 - 10 %
- 11 - 20 %
- 21 - 30 %
- 30 - 40 %
- 41 - 50 %
- > 50 %

+ Baumartengruppe nicht
vorhanden

Anzahl der aufgenommenen Pflanzen der Baumartengruppe

- 1 - 15
- 16 - 30
- 31 - 45
- 46 - 60
- 61 - 75
- geschützte Fläche

Landkreisgrenze

Hegegemeinschaftsgrenze

