

Auswertung der Verjüngungsinventur 2024 für die Hegegemeinschaft 239 - Hauzenberg (Landkreis Passau)

Anzahl der erfassten Verjüngungsflächen: 38, davon ungeschützt: 29, teilweise geschützt: 6, vollständig geschützt: 3

Verjüngungspflanzen ab 20 Zentimeter Höhe bis zur maximalen Verbisshöhe

Baumartengruppe	Aufgenommene Pflanzen insgesamt		Pflanzen ohne Verbiss und ohne Fegeschaden		Pflanzen mit Verbiss und/oder Fegeschaden		Pflanzen mit Leittriebverbiss		Pflanzen mit Verbiss im oberen Drittel		Pflanzen mit Fegeschaden	
	Anzahl	Anteil (%)	Anzahl	Anteil (%)	Anzahl	Anteil (%)	Anzahl	Anteil (%)	Anzahl	Anteil (%)	Anzahl	Anteil (%)
Fichte	542	20,6	540	99,6	2	0,4	1	0,2	2	0,4	0	0,0
Tanne	670	25,5	615	91,8	55	8,2	14	2,1	55	8,2	0	0,0
Kiefer	9	0,3	8	88,9	1	11,1	0	0,0	0	0,0	1	11,1
Sonst. Nadelholz	13	0,5	13	100,0	0	0,0	0	0,0	0	0,0	0	0,0
Nadelholz gesamt	1234	47,0	1176	95,3	58	4,7	15	1,2	57	4,6	1	0,1
Buche	456	17,4	448	98,2	8	1,8	2	0,4	8	1,8	0	0,0
Eiche	104	4,0	78	75,0	26	25,0	4	3,8	26	25,0	0	0,0
Edellaubholz	698	26,6	632	90,5	66	9,5	33	4,7	66	9,5	0	0,0
Sonst. Laubholz	133	5,1	114	85,7	19	14,3	7	5,3	19	14,3	0	0,0
Laubholz gesamt	1391	53,0	1272	91,4	119	8,6	46	3,3	119	8,6	0	0,0
Alle Baumarten	2625	100,0	2448	93,3	177	6,7	61	2,3	176	6,7	1	0,0

Verjüngungspflanzen kleiner 20 Zentimeter Höhe

Baumartengruppe	Aufgenommene Pflanzen insgesamt		Pflanzen ohne Verbiss im oberen Drittel		Pflanzen mit Verbiss im oberen Drittel	
	Anzahl	Anteil (%)	Anzahl	Anteil (%)	Anzahl	Anteil (%)
Fichte	56	12,9	56	100,0	0	0,0
Tanne	112	25,9	112	100,0	0	0,0
Kiefer	1	0,2	1	100,0	0	0,0
Sonst. Nadelholz	4	0,9	4	100,0	0	0,0
Nadelholz gesamt	173	40,0	173	100,0	0	0,0
Buche	52	12,0	52	100,0	0	0,0
Eiche	10	2,3	10	100,0	0	0,0
Edellaubholz	170	39,3	164	96,5	6	3,5
Sonst. Laubholz	28	6,5	28	100,0	0	0,0
Laubholz gesamt	260	60,0	254	97,7	6	2,3
Alle Baumarten	433	100,0	427	98,6	6	1,4

Verjüngungspflanzen über Verbisshöhe (Erhebung von Fegeschäden)

Baumartengruppe	Aufgenommene Pflanzen insgesamt		Pflanzen ohne Fegeschaden		Pflanzen mit Fegeschaden	
	Anzahl	Anteil (%)	Anzahl	Anteil (%)	Anzahl	Anteil (%)
Fichte	82	13,0	82	100,0	0	0,0
Tanne	113	17,9	113	100,0	0	0,0
Kiefer	1	0,2	1	100,0	0	0,0
Sonst. Nadelholz	0	0,0	0	0,0	0	0,0
Nadelholz gesamt	196	31,1	196	100,0	0	0,0
Buche	110	17,5	110	100,0	0	0,0
Eiche	26	4,1	26	100,0	0	0,0
Edellaubholz	160	25,4	160	100,0	0	0,0
Sonst. Laubholz	138	21,9	138	100,0	0	0,0
Laubholz gesamt	434	68,9	434	100,0	0	0,0
Alle Baumarten	630	100,0	630	100,0	0	0,0

**Anteile der Baumartengruppen in den verschiedenen Höhenstufen
Verteilung der Pflanzen ab 20 Zentimeter bis zur maximalen Verbisshöhe auf drei Höhenstufen
Hegegemeinschaft 239 - Hauzenberg (Landkreis Passau)**

Baumartengruppe	Aufgenommene Pflanzen insgesamt						Pflanzen ohne Verbiss und ohne Fegeschaden						Pflanzen mit Verbiss und/oder Fegeschaden					
	20 - 49,9 cm		50 - 79,9 cm		80 cm - max. Verbisshöhe		20 - 49,9 cm		50 - 79,9 cm		80 cm - max. Verbisshöhe		20 - 49,9 cm		50 - 79,9 cm		80 cm - max. Verbisshöhe	
	Anzahl	Anteil (%)	Anzahl	Anteil (%)	Anzahl	Anteil (%)	Anzahl	Anteil (%)	Anzahl	Anteil (%)	Anzahl	Anteil (%)	Anzahl	Anteil (%)	Anzahl	Anteil (%)	Anzahl	Anteil (%)
Fichte	227	17,1	178	23,8	137	25,0	225	99,1	178	100,0	137	100,0	2	0,9	0	0,0	0	0,0
Tanne	328	24,7	202	27,0	140	25,5	299	91,2	179	88,6	137	97,9	29	8,8	23	11,4	3	2,1
Kiefer	1	0,1	4	0,5	4	0,7	1	100,0	4	100,0	3	75,0	0	0,0	0	0,0	1	25,0
Sonstiges Nadelholz	3	0,2	5	0,7	5	0,9	3	100,0	5	100,0	5	100,0	0	0,0	0	0,0	0	0,0
Nadelholz gesamt	559	42,1	389	52,0	286	52,1	528	94,5	366	94,1	282	98,6	31	5,5	23	5,9	4	1,4
Buche	181	13,6	160	21,4	115	20,9	179	98,9	159	99,4	110	95,7	2	1,1	1	0,6	5	4,3
Eiche	36	2,7	33	4,4	35	6,4	26	72,2	27	81,8	25	71,4	10	27,8	6	18,2	10	28,6
Edellaubholz	486	36,6	133	17,8	79	14,4	448	92,2	112	84,2	72	91,1	38	7,8	21	15,8	7	8,9
Sonstiges Laubholz	66	5,0	33	4,4	34	6,2	58	87,9	26	78,8	30	88,2	8	12,1	7	21,2	4	11,8
Laubholz gesamt	769	57,9	359	48,0	263	47,9	711	92,5	324	90,3	237	90,1	58	7,5	35	9,7	26	9,9
Alle Baumarten	1328	100,0	748	100,0	549	100,0	1239	93,3	690	92,2	519	94,5	89	6,7	58	7,8	30	5,5

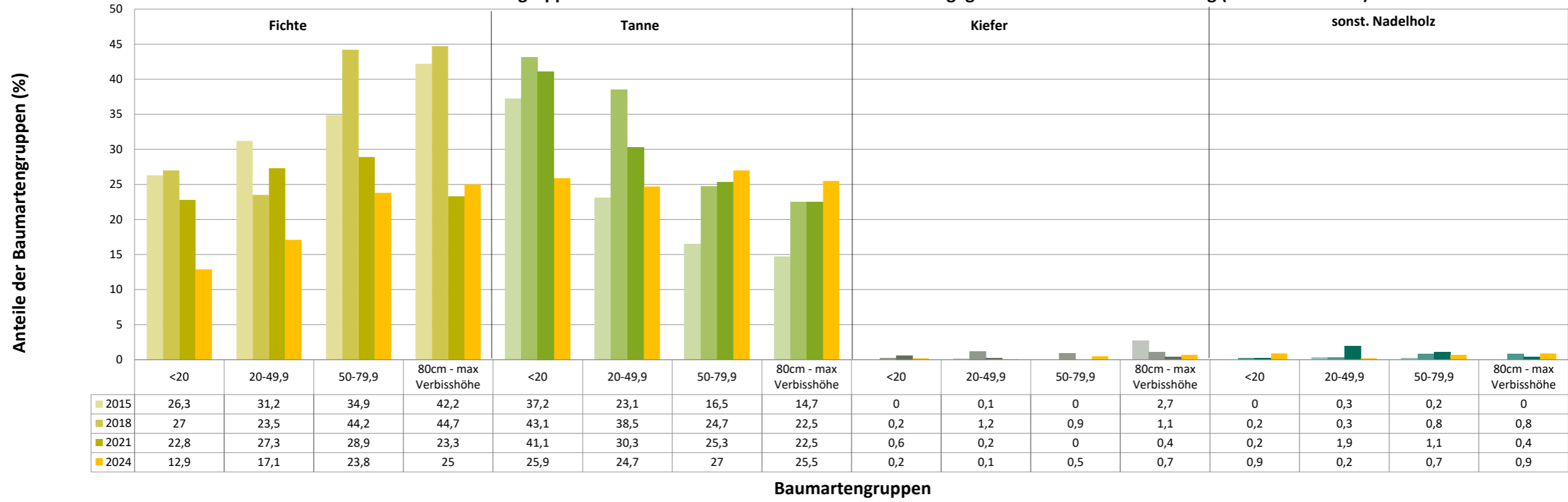
**Hochgerechnete Pflanzendichten (Individuen je Hektar) der Baumartengruppen
Verjüngungspflanzen ab 20 Zentimeter Höhe bis zur maximalen Verbisshöhe
Hegegemeinschaft 239 - Hauzenberg (Landkreis Passau)**

Baumartengruppe	Pflanzen insgesamt				Pflanzen ohne Verbiss und ohne Fegeschaden				Pflanzen mit Verbiss und/oder Fegeschaden			
	<i>Individuen je Hektar</i>				<i>Individuen je Hektar</i>				<i>Individuen je Hektar</i>			
	<i>arithmet. Mittel</i>	<i>Median</i>	<i>minimale Dichte</i>	<i>maximale Dichte</i>	<i>arithmet. Mittel</i>	<i>Median</i>	<i>minimale Dichte</i>	<i>maximale Dichte</i>	<i>arithmet. Mittel</i>	<i>Median</i>	<i>minimale Dichte</i>	<i>maximale Dichte</i>
Fichte	2867	1533	75	11835	2856	1533	75	11835	10	0	0	167
Tanne	3706	2560	86	28741	3167	2478	0	18597	539	75	0	10144
Kiefer	243	223	173	354	222	180	173	354	22	0	0	86
Sonst. Nadelholz	386	124	103	930	386	124	103	930	0	0	0	0
Nadelholz gesamt	5740	3482	561	40576	5278	3407	561	30432	462	0	0	10144
Buche	7767	579	61	43786	7675	579	0	43786	92	0	0	1368
Eiche	1967	306	62	11036	1620	145	0	10101	348	298	0	935
Edellaubholz	16584	9842	50	96744	15549	9842	0	96744	1035	595	0	5536
Sonst. Laubholz	793	683	57	2165	677	605	0	1665	117	0	0	564
Laubholz gesamt	15639	7757	81	98088	14820	6315	81	98088	820	465	0	5536
Alle Baumarten	19219	10789	3047	100775	18074	8631	2966	100775	1145	508	0	10707

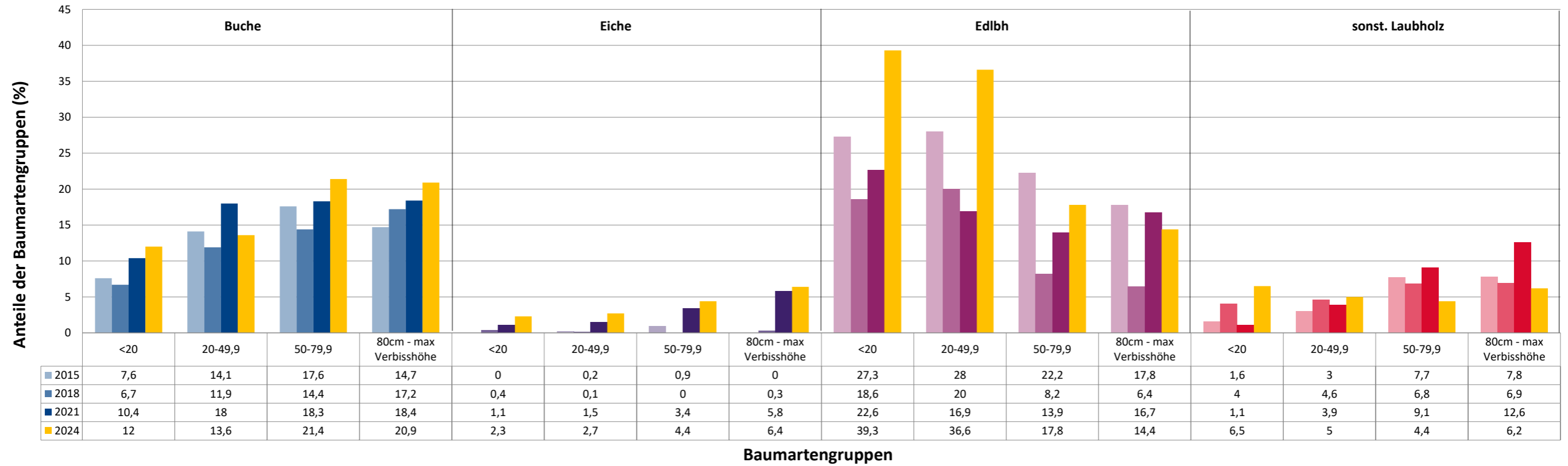
Bei der Beurteilung der hochgerechneten durchschnittlichen Pflanzendichten in der Hegegemeinschaft ist unbedingt zu beachten, dass die arithmetischen Mittel durch einzelne sehr individuenreiche Naturverjüngungsflächen (mit über 10.000 Pflanzen je Hektar) stark angehoben werden, während individuenärmere Verjüngungsflächen kaum ins Gewicht fallen. Der Median stellt dagegen die Mitte der errechneten Pflanzendichten der einzelnen Verjüngungsflächen dar, auf denen die Baumartengruppe vorkommt. Minimale bzw. maximale Dichte sind die hochgerechneten Pflanzendichten der Verjüngungsflächen, auf denen die Baumartengruppe am wenigsten dicht bzw. am dichtesten vorkommt (Flächen ohne Vorkommen der Baumartengruppe sind dabei nicht berücksichtigt).

Außerdem gilt es zu beachten, dass bei der Verjüngungsinventur zum Forstlichen Gutachten nur Verjüngungsflächen erfasst werden, die mindestens 1.300 Pflanzen je Hektar der Höhenstufe „Ab 20 Zentimeter bis zur maximalen Verbisshöhe“ aufweisen. Spärlicher verjüngte Flächen werden nicht erfasst.

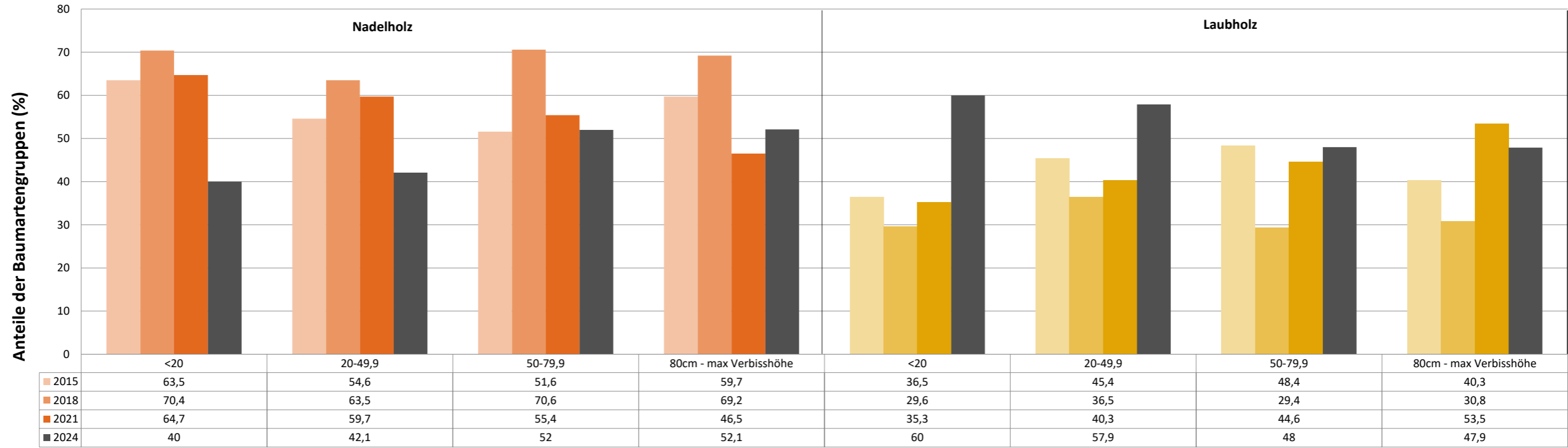
Anteile der Baumartengruppen in verschiedenen Höhenstufen für die die Hegegemeinschaft 239 - Hauzenberg (Landkreis Passau)



Anteile der Baumartengruppen in verschiedenen Höhenstufen für die die Hegegemeinschaft 239 - Hauzenberg (Landkreis Passau)

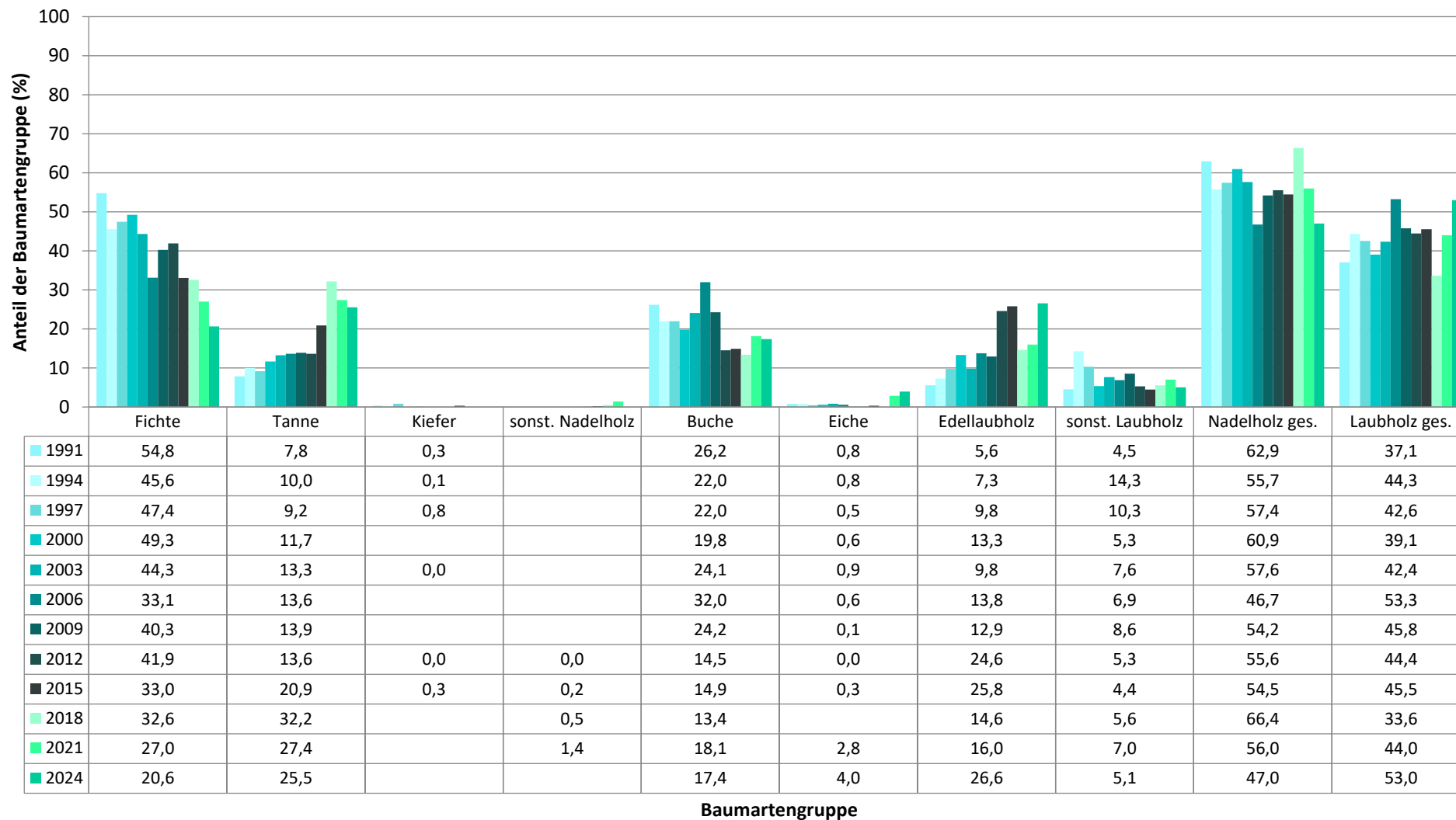


Anteile der Baumartengruppen in verschiedenen Höhenstufen für die die Hegegemeinschaft 239 - Hauzenberg (Landkreis Passau)

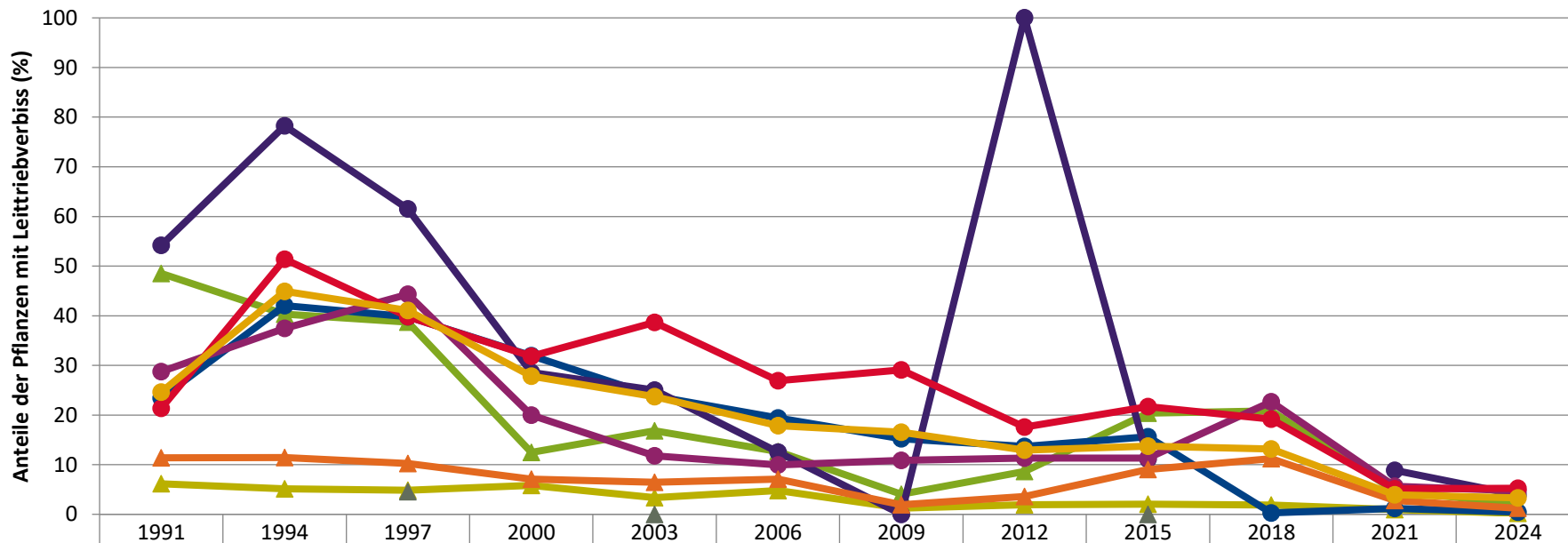


Baumartengruppen

Zeitreihe der Baumartenanteile der aufgenommenen Verjüngungspflanzen
Höhenbereich: ab 20 Zentimeter Höhe bis zur maximalen Verbisshöhe
Hegegemeinschaft 239 - Hauzenberg (Landkreis Passau)



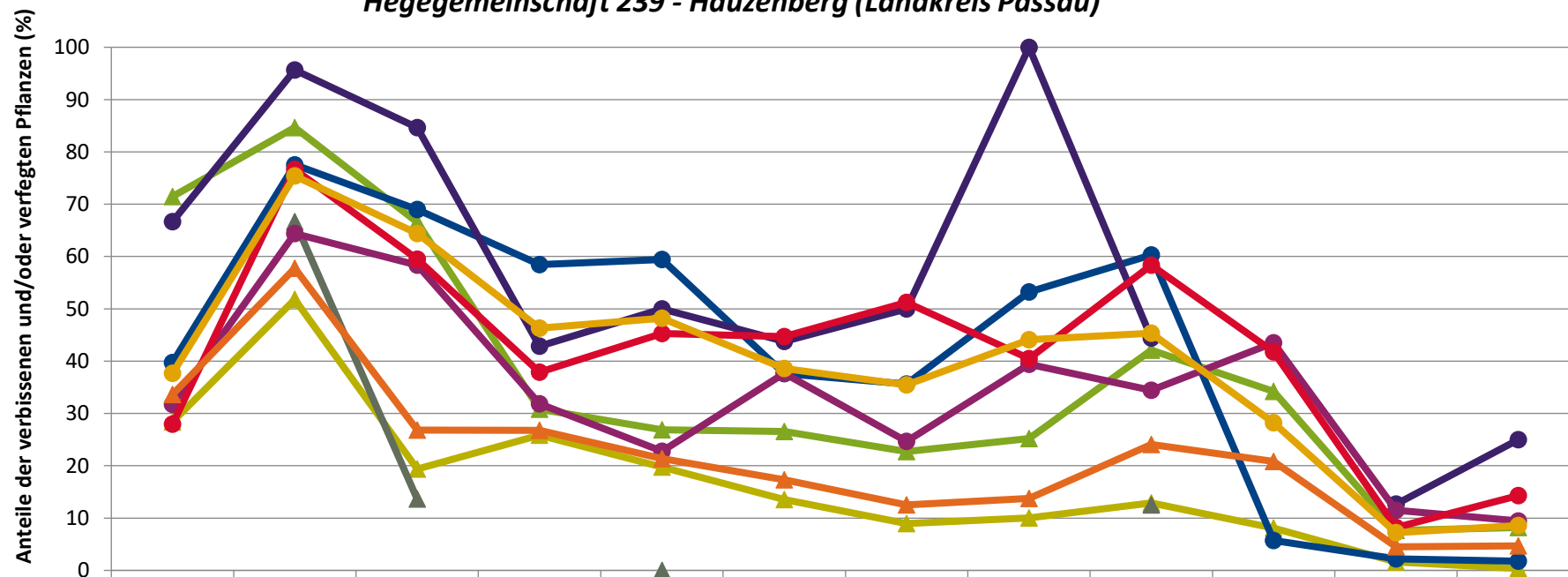
**Zeitreihe der Anteile der Pflanzen mit Leittriebverbiss: Höhenbereich ab 20 Zentimeter bis zur maximalen Verbisshöhe
Hegegemeinschaft 239 - Hauzenberg (Landkreis Passau)**



	1991	1994	1997	2000	2003	2006	2009	2012	2015	2018	2021	2024
—▲— Fichte	6,1	5,1	4,8	5,8	3,3	4,8	1,2	1,9	2,0	1,9	0,9	0,2
—▲— Tanne	48,5	40,3	38,7	12,5	16,8	12,6	4,0	8,6	20,4	20,8	4,7	2,1
—▲— Kiefer			4,5		0,0				0,0			
—●— Buche	23,4	42,0	39,8	32,0	23,8	19,4	15,2	13,6	15,6	0,3	1,2	0,4
—●— Eiche	54,2	78,3	61,5	28,6	25,0	12,5	0,0	100,0	11,1		8,9	3,8
—●— Edellaub.	28,7	37,4	44,3	20,0	11,8	9,9	10,8	11,3	11,3	22,7	5,6	4,7
—●— sonst. Laub.	21,3	51,4	39,8	31,8	38,7	26,9	29,1	17,6	21,7	19,2	5,1	5,3
—▲— Nadelbäume	11,4	11,4	10,3	7,1	6,4	7,1	1,9	3,6	9,0	11,2	2,8	1,2
—●— Laubbäume	24,6	44,9	41,1	27,8	23,7	17,9	16,5	12,9	13,8	13,1	3,9	3,3

Jahr

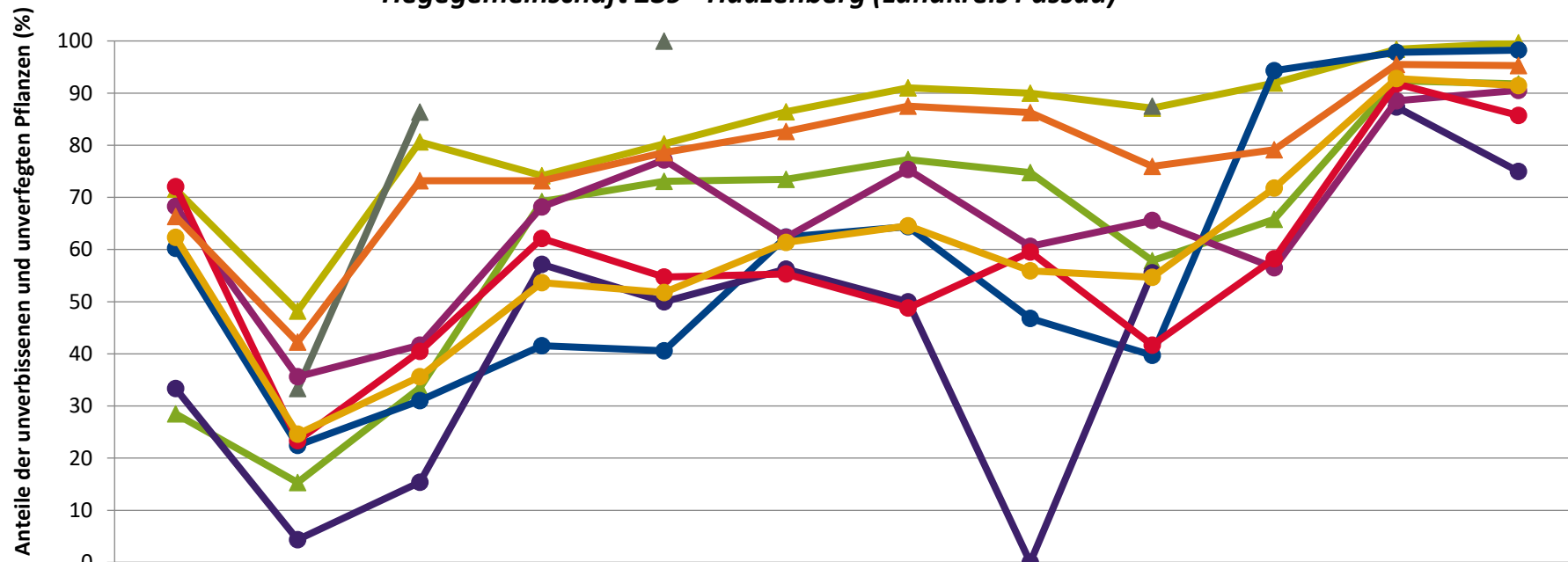
**Zeitreihe der Anteile der Pflanzen mit Verbiss und/oder Fegeschäden
Höhenbereich: ab 20 Zentimeter bis zur maximalen Verbisshöhe
Hegegemeinschaft 239 - Hauzenberg (Landkreis Passau)**



	1991	1994	1997	2000	2003	2006	2009	2012	2015	2018	2021	2024
▲ Fichte	28,4	51,8	19,4	25,8	19,8	13,6	9,0	10,0	12,9	8,1	1,6	0,4
▲ Kiefer		66,7	13,6		0,0				12,5			
▲ Tanne	71,5	84,7	66,5	30,8	26,9	26,5	22,7	25,2	42,1	34,2	7,6	8,2
● Buche	39,7	77,5	69,0	58,5	59,4	37,6	35,6	53,2	60,3	5,7	2,2	1,8
● Eiche	66,7	95,7	84,6	42,9	50,0	43,8	50,0	100,0	44,4		12,7	25,0
● Edellaub.	31,7	64,4	58,3	31,8	22,8	37,7	24,7	39,4	34,4	43,5	11,5	9,5
● sonst. Laub.	27,9	76,6	59,5	37,9	45,3	44,7	51,2	40,5	58,3	41,8	8,2	14,3
▲ Nadelbäume	33,6	57,7	26,8	26,8	21,4	17,3	12,5	13,7	24,1	20,8	4,5	4,7
● Laubbäume	37,7	75,4	64,4	46,3	48,2	38,6	35,5	44,1	45,3	28,2	7,2	8,6

Jahr

**Zeitreihe der Anteile der Pflanzen ohne Verbiss und ohne Fegeschäden
Höhenbereich: ab 20 Zentimeter bis zur maximalen Verbisshöhe
Hegegemeinschaft 239 - Hauzenberg (Landkreis Passau)**



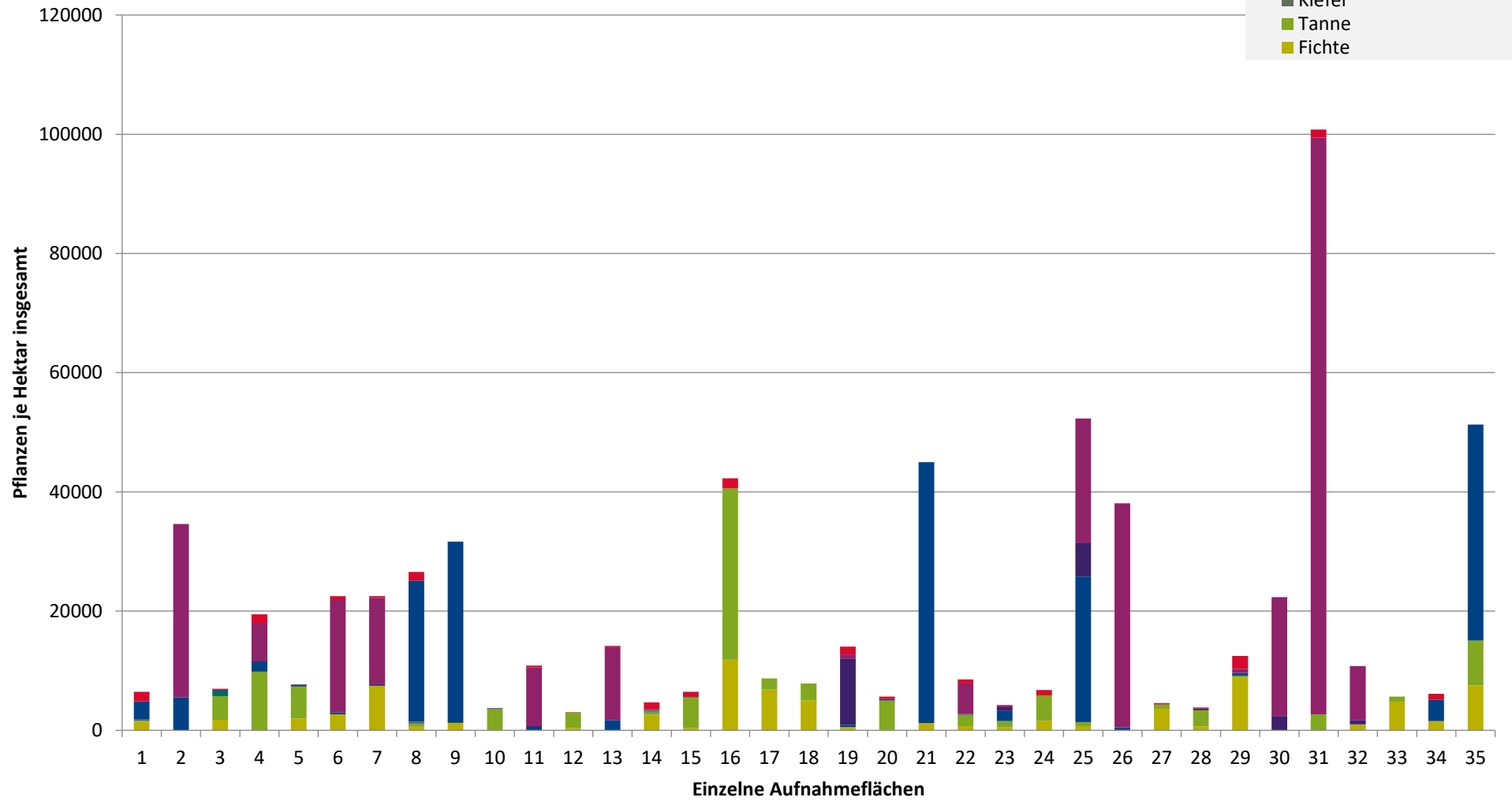
	1991	1994	1997	2000	2003	2006	2009	2012	2015	2018	2021	2024
▲ Fichte	71,6	48,2	80,6	74,2	80,2	86,4	91,0	90,0	87,1	91,9	98,4	99,6
▲ Tanne	28,5	15,3	33,5	69,2	73,1	73,5	77,3	74,8	57,9	65,8	92,4	91,8
▲ Kiefer		33,3	86,4		100,0				87,5			
● Buche	60,3	22,5	31,0	41,5	40,6	62,4	64,4	46,8	39,7	94,3	97,8	98,2
● Eiche	33,3	4,3	15,4	57,1	50,0	56,3	50,0	0,0	55,6		87,3	75,0
● Edellaub.	68,3	35,6	41,7	68,2	77,2	62,3	75,3	60,6	65,6	56,5	88,5	90,5
● sonst. Laub.	72,1	23,4	40,5	62,1	54,7	55,3	48,8	59,5	41,7	58,2	91,8	85,7
▲ Nadelbäume	66,4	42,3	73,2	73,2	78,6	82,7	87,5	86,3	75,9	79,2	95,5	95,3
● Laubbäume	62,3	24,6	35,6	53,7	51,8	61,4	64,5	55,9	54,7	71,8	92,8	91,4

Jahr

**Hochgerechnete Pflanzendichten (Individuen je Hektar) der Baumartengruppen
(Pflanzen insgesamt)**

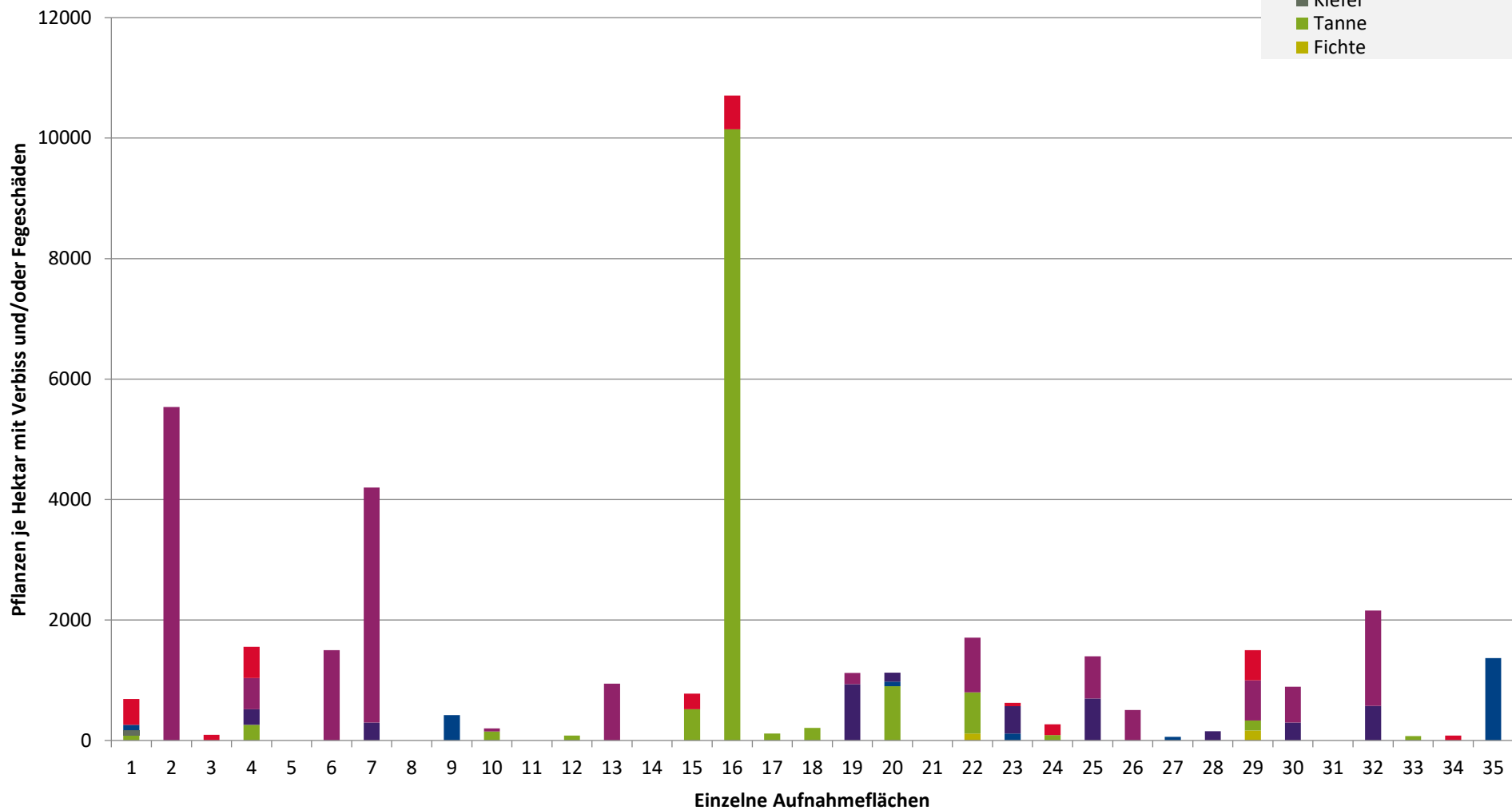
**Höhenbereich: ab 20 Zentimeter bis zur maximalen Verbisshöhe
Hegegemeinschaft 239 - Hauzenberg (Landkreis Passau)**

- sonstige Laubbäume
- Edellaubbäume
- Eiche
- Buche
- sonstige Nadelbäume
- Kiefer
- Tanne
- Fichte



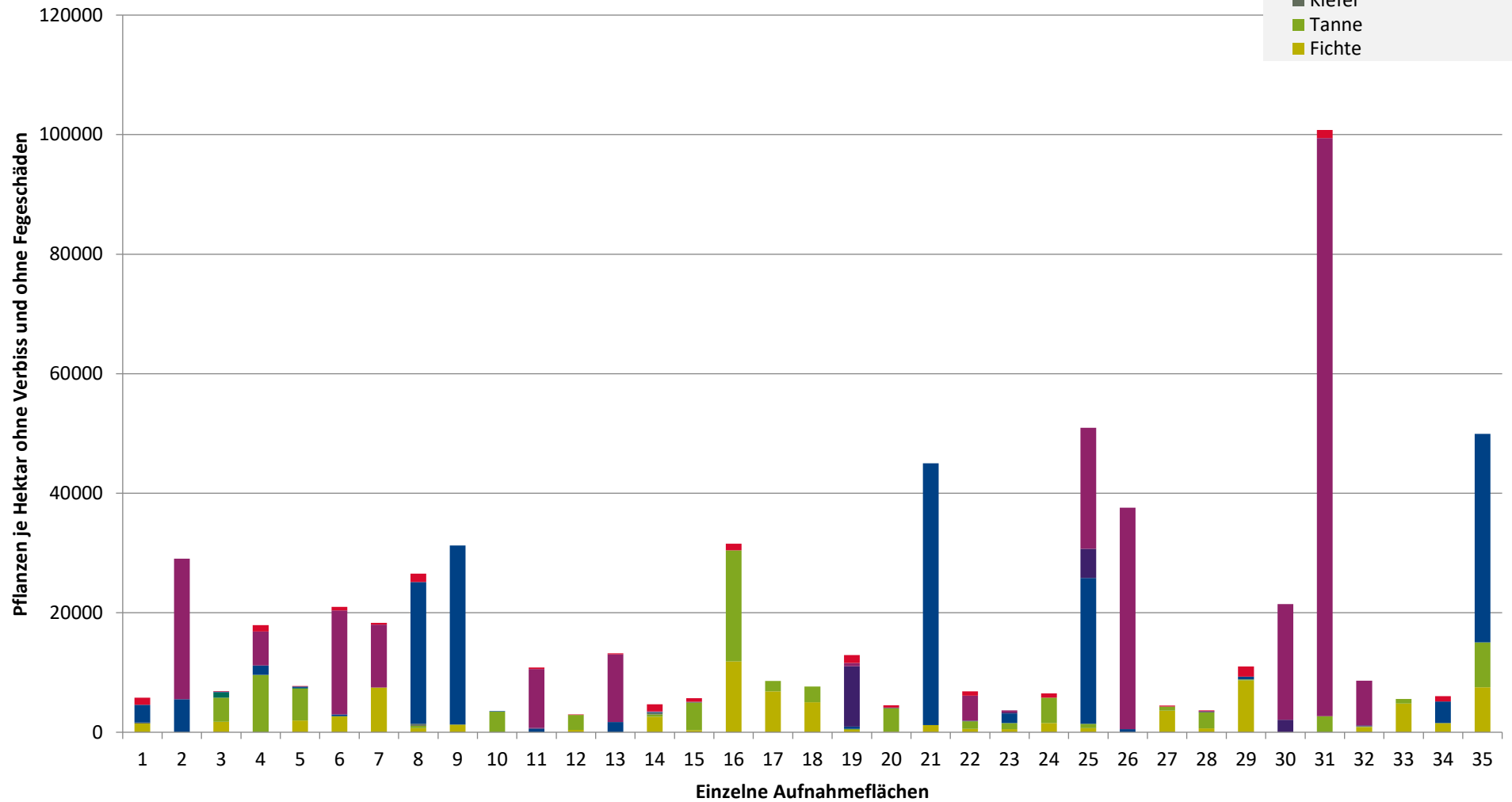
**Hochgerechnete Pflanzendichten (Individuen je Hektar) der Baumartengruppen
(Pflanzen mit Verbiss und/oder Fegeschäden)
Höhenbereich: ab 20 Zentimeter bis zur maximalen Verbisshöhe
Hegegemeinschaft 239 - Hauzenberg (Landkreis Passau)**

- sonstige Laubbäume
- Edellaubbäume
- Eiche
- Buche
- sonstige Nadelbäume
- Kiefer
- Tanne
- Fichte



**Hochgerechnete Pflanzendichten (Individuen je Hektar) der Baumartengruppen
(Pflanzen ohne Verbiss und ohne Fegeschäden)
Höhenbereich: ab 20 Zentimeter bis zur maximalen Verbisshöhe
Hegegemeinschaft 239 - Hauzenberg (Landkreis Passau)**

- sonstiges Laubbäume
- Edellaubbäume
- Eiche
- Buche
- sonstige Nadelbäume
- Kiefer
- Tanne
- Fichte



Verjüngungsinventur 2024

Landkreis Passau

Leittriebverbiss Fichte

(Pflanzen ab 20 cm Höhe
bis zur maximalen Verbisshöhe)

Legende

Leittriebverbiss

- 0 - 5 %
- 6 - 10 %
- 11 - 15 %
- 16 - 20 %
- 21 - 25 %
- > 25 %

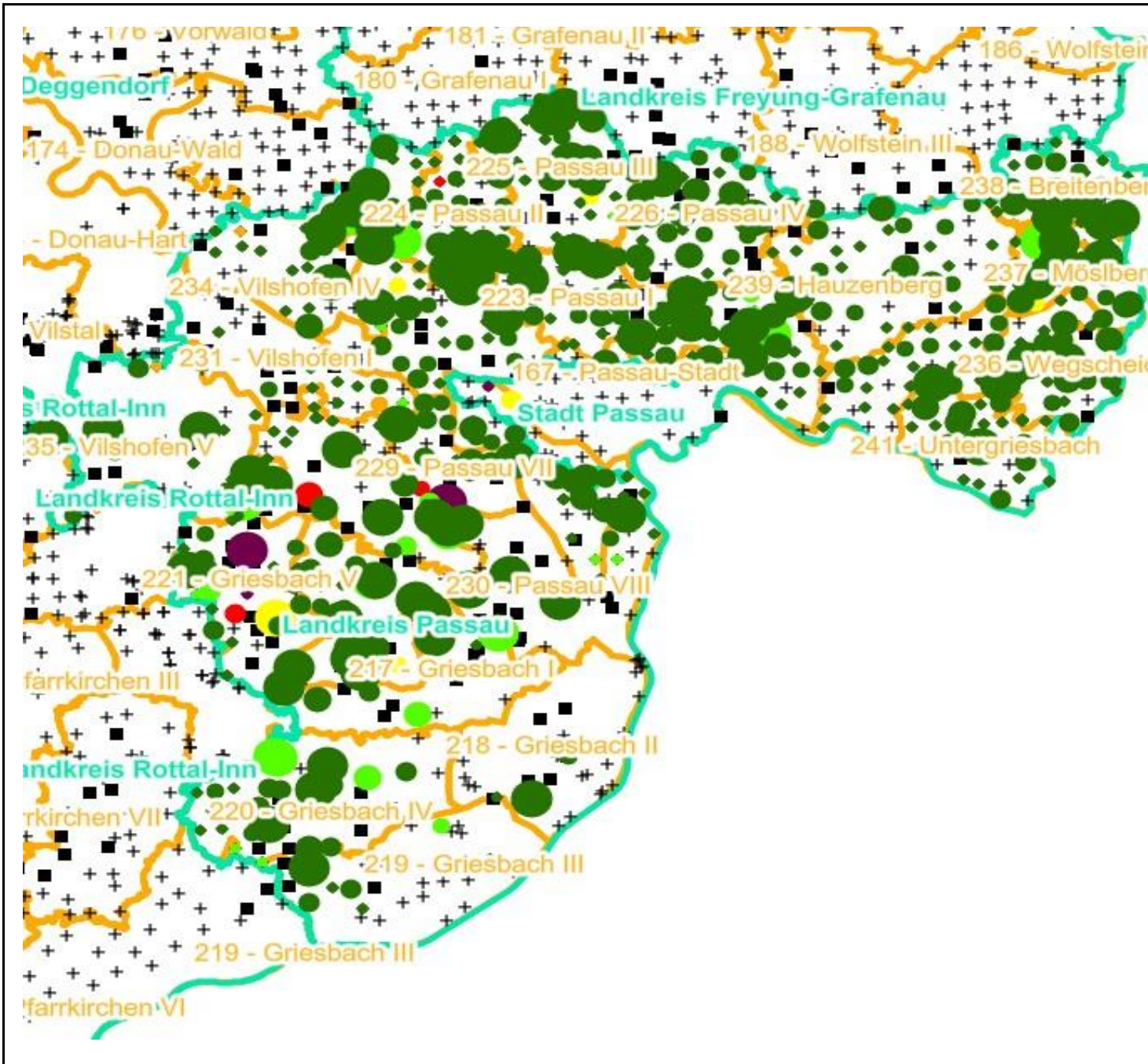
+ Baumartengruppe nicht
vorhanden

Anzahl der aufgenommenen Pflanzen der Baumartengruppe

- 1 - 15
- 16 - 30
- 31 - 45
- 46 - 60
- 61 - 75
- geschützte Fläche

Landkreisgrenze

Hegegemeinschaftsgrenze



Verjüngungsinventur 2024

Landkreis Passau

Leittriebverbiss Tanne

(Pflanzen ab 20 cm Höhe
bis zur maximalen Verbisshöhe)

Legende

Leittriebverbiss

- 0 - 10 %
- 11 - 20 %
- 21 - 30 %
- 30 - 40 %
- 41 - 50 %
- > 50 %

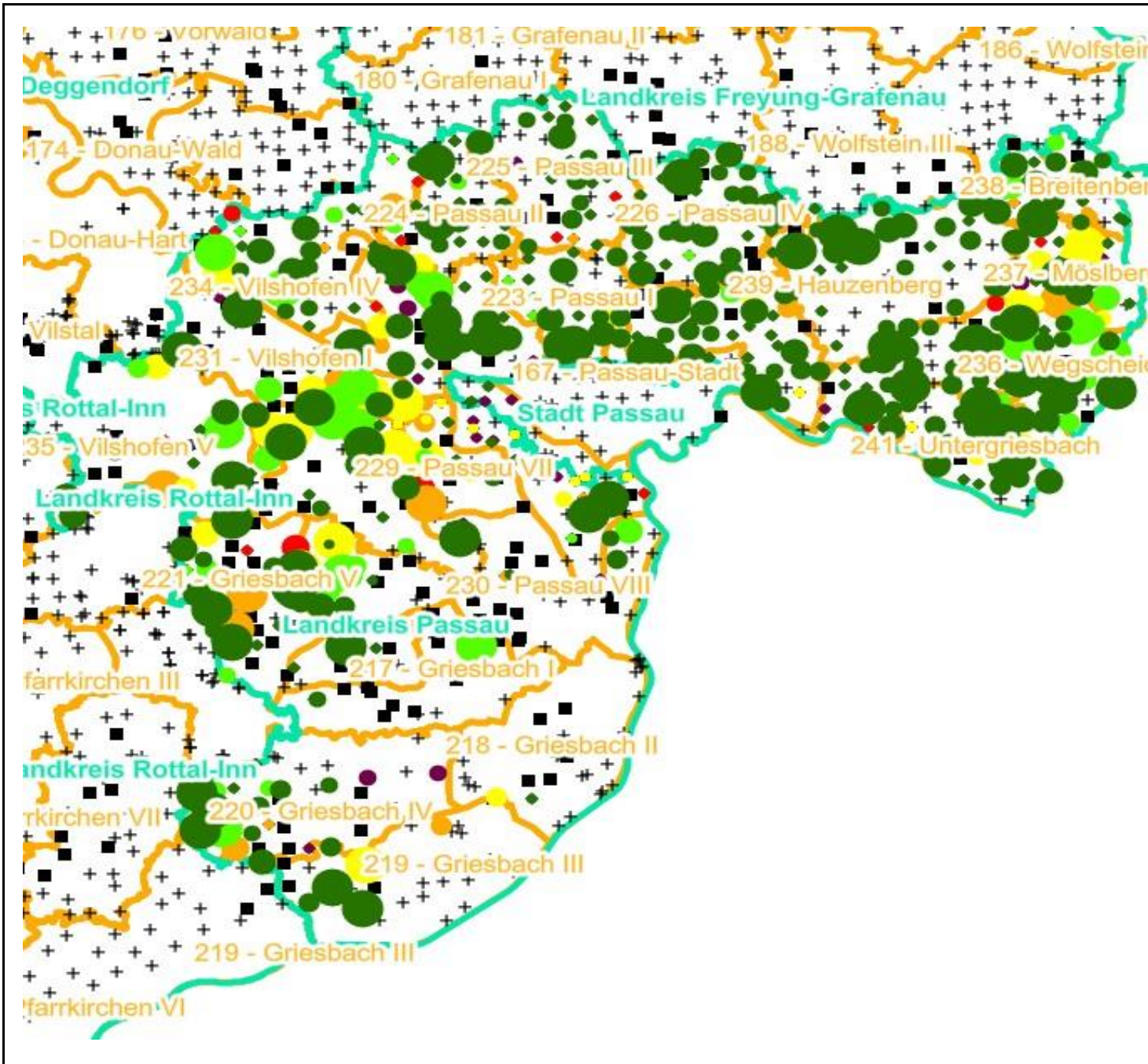
+ Baumartengruppe nicht
vorhanden

Anzahl der aufgenommenen Pflanzen der Baumartengruppe

- 1 - 15
- 16 - 30
- 31 - 45
- 46 - 60
- 61 - 75
- geschützte Fläche

Landkreisgrenze

Hegegemeinschaftsgrenze



Verjüngungsinventur 2024

Landkreis Passau

Leittriebverbiss Kiefer

(Pflanzen ab 20 cm Höhe
bis zur maximalen Verbisshöhe)

Legende

Leittriebverbiss

- 0 - 5 %
- 6 - 10 %
- 11 - 15 %
- 16 - 20 %
- 21 - 25 %
- > 25 %

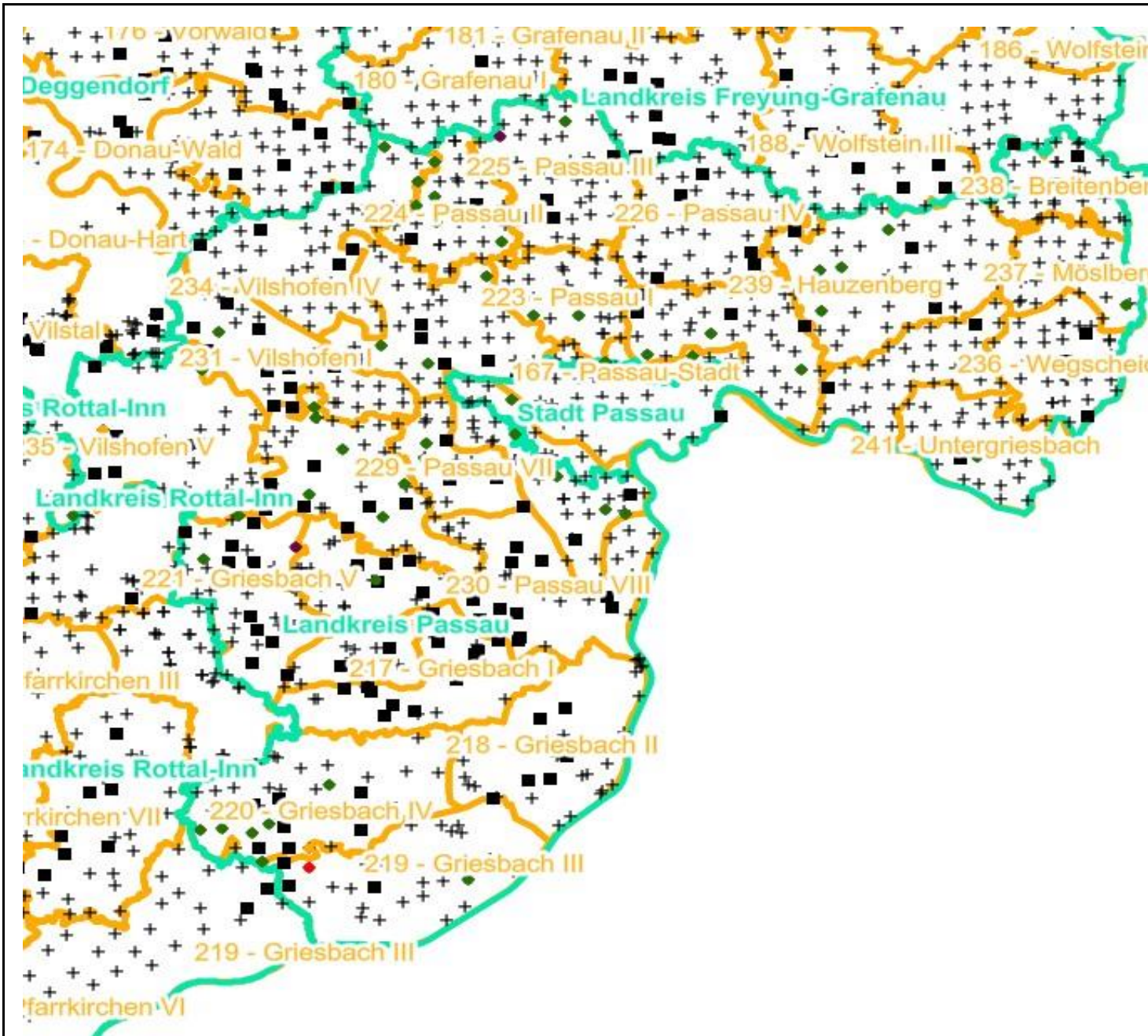
+ Baumartengruppe nicht
vorhanden

Anzahl der aufgenommenen Pflanzen der Baumartengruppe

- 1 - 15
- 16 - 30
- 31 - 45
- 46 - 60
- 61 - 75
- geschützte Fläche

Landkreisgrenze

Hegegemeinschaftsgrenze



Verjüngungsinventur 2024

Landkreis Passau

Leittriebverbiss Buche

(Pflanzen ab 20 cm Höhe
bis zur maximalen Verbisshöhe)

Legende

Leittriebverbiss

- 0 - 10 %
- 11 - 20 %
- 21 - 30 %
- 30 - 40 %
- 41 - 50 %
- > 50 %

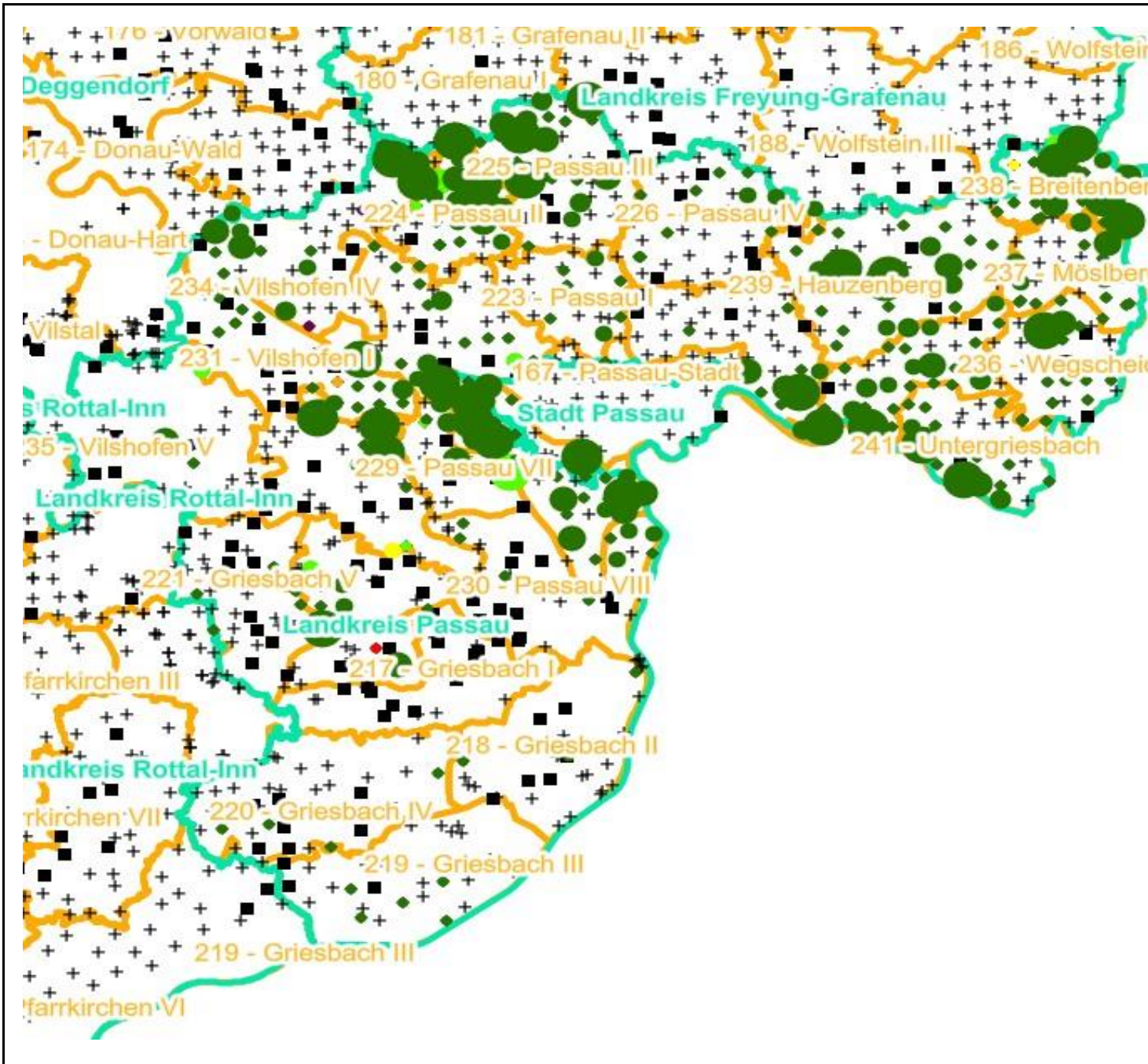
+ Baumartengruppe nicht
vorhanden

Anzahl der aufgenommenen Pflanzen der Baumartengruppe

- 1 - 15
- 16 - 30
- 31 - 45
- 46 - 60
- 61 - 75
- geschützte Fläche

Landkreisgrenze

Hegegemeinschaftsgrenze



Verjüngungsinventur 2024

Landkreis Passau

Leittriebverbiss Eiche

(Pflanzen ab 20 cm Höhe
bis zur maximalen Verbisshöhe)

Legende

Leittriebverbiss

- 0 - 10 %
- 11 - 20 %
- 21 - 30 %
- 30 - 40 %
- 41 - 50 %
- > 50 %

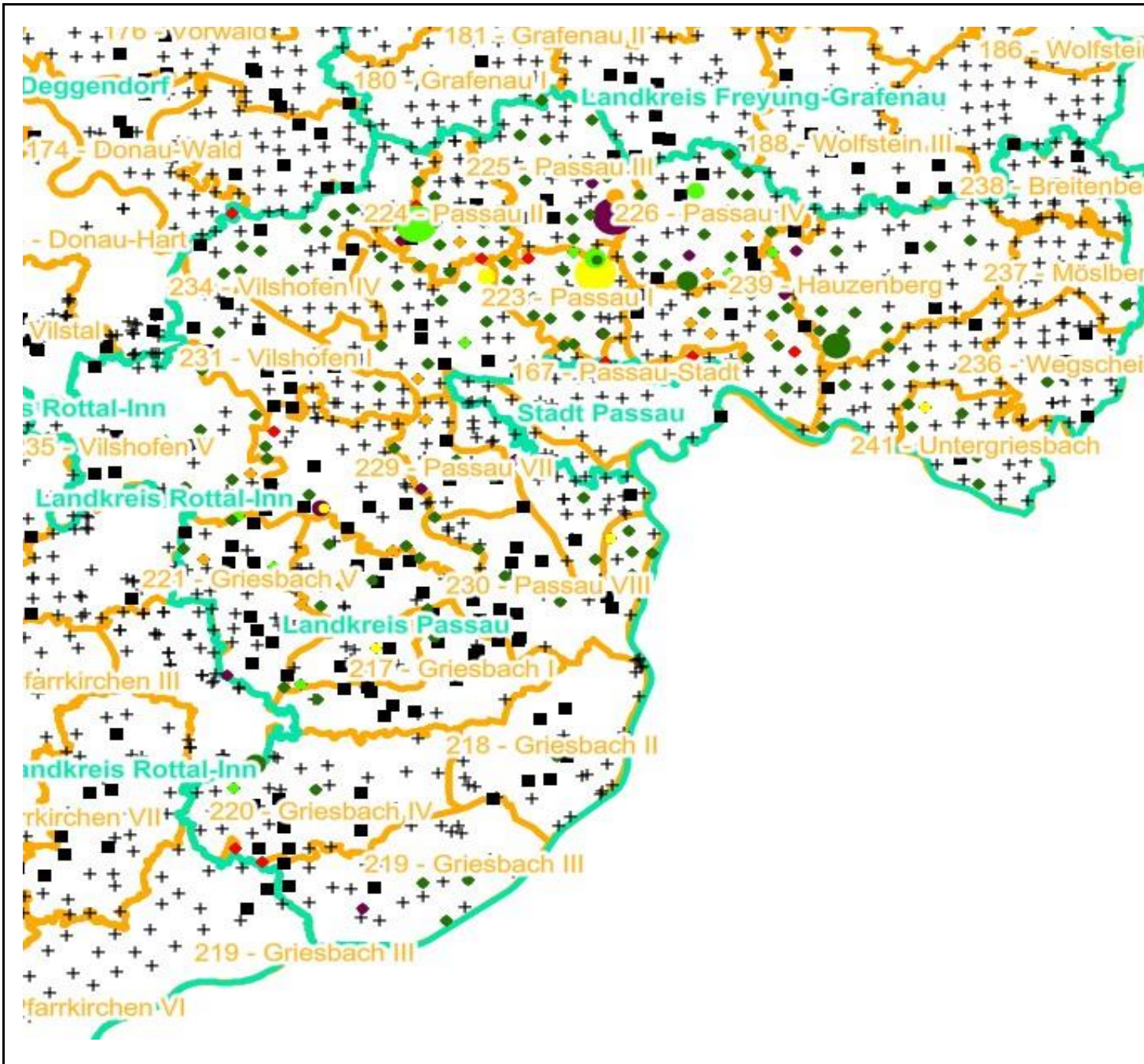
+ Baumartengruppe nicht
vorhanden

Anzahl der aufgenommenen Pflanzen der Baumartengruppe

- 1 - 15
- 16 - 30
- 31 - 45
- 46 - 60
- 61 - 75
- geschützte Fläche

Landkreisgrenze

Hegegemeinschaftsgrenze



Verjüngungsinventur 2024

Landkreis Passau

Leittriebverbiss Edellaubholz

(Pflanzen ab 20 cm Höhe
bis zur maximalen Verbisshöhe)

Legende

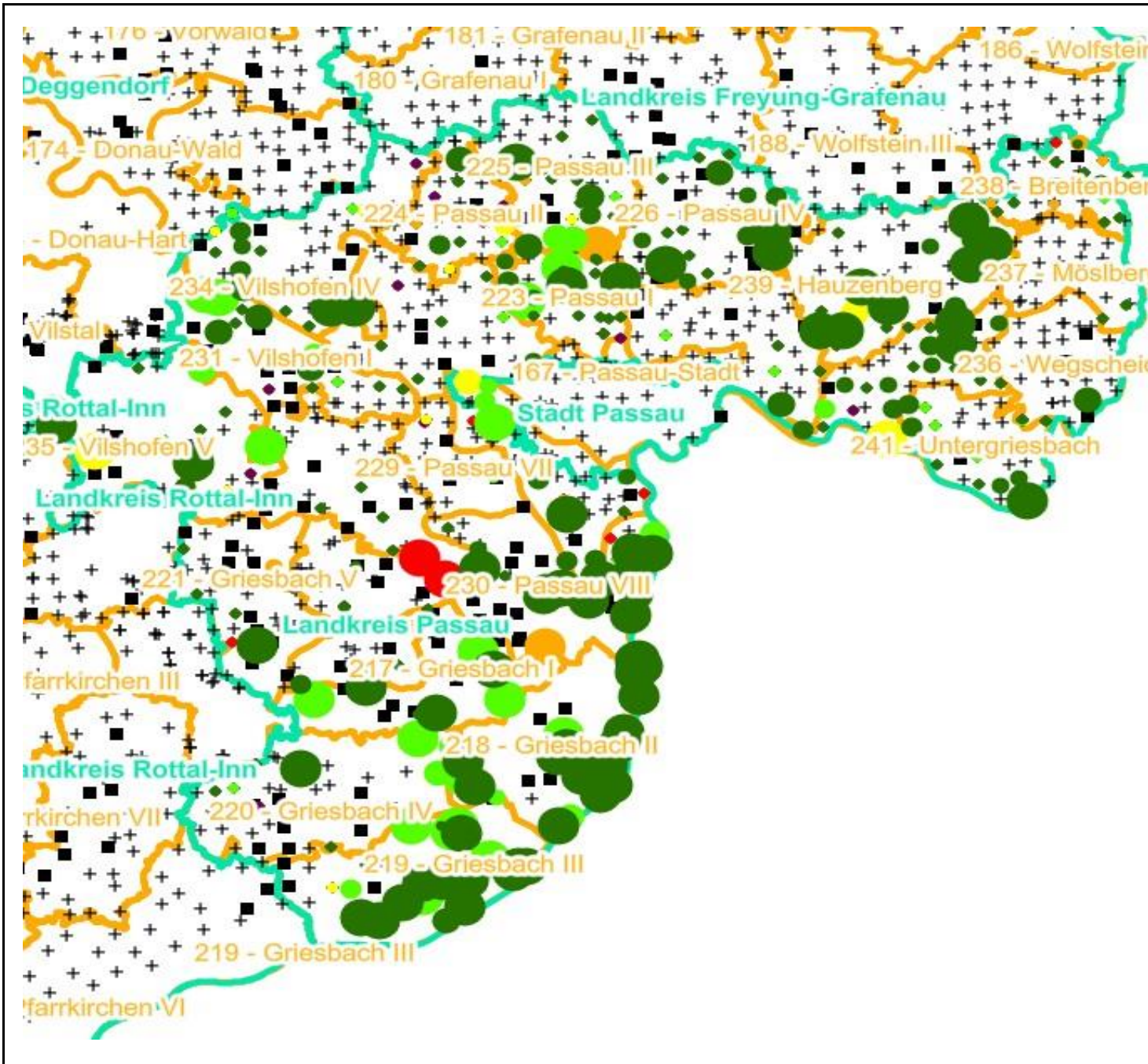
Leittriebverbiss

- 0 - 10 %
- 11 - 20 %
- 21 - 30 %
- 30 - 40 %
- 41 - 50 %
- > 50 %
- + Baumartengruppe nicht vorhanden

Anzahl der aufgenommenen Pflanzen der Baumartengruppe

- 1 - 15
- 16 - 30
- 31 - 45
- 46 - 60
- 61 - 75
- geschützte Fläche

- Landkreisgrenze
- Hegegemeinschaftsgrenze



Verjüngungsinventur 2024

Landkreis Passau

Leittriebverbiss Sonstiges Laubholz

(Pflanzen ab 20 cm Höhe
bis zur maximalen Verbisshöhe)

Legende

Leittriebverbiss

- 0 - 10 %
- 11 - 20 %
- 21 - 30 %
- 30 - 40 %
- 41 - 50 %
- > 50 %

+ Baumartengruppe nicht
vorhanden

Anzahl der aufgenommenen Pflanzen der Baumartengruppe

- 1 - 15
- 16 - 30
- 31 - 45
- 46 - 60
- 61 - 75
- geschützte Fläche

Landkreisgrenze

Hegegemeinschaftsgrenze

