

Auswertung der Verjüngungsinventur 2024 für die Hegegemeinschaft 238 - Breitenberg (Landkreis Passau)

Anzahl der erfassten Verjüngungsflächen: 32, davon ungeschützt: 24, teilweise geschützt: 5, vollständig geschützt: 3

Verjüngungspflanzen ab 20 Zentimeter Höhe bis zur maximalen Verbisshöhe

Baumartengruppe	Aufgenommene Pflanzen insgesamt		Pflanzen ohne Verbiss und ohne Fegeschaden		Pflanzen mit Verbiss und/oder Fegeschaden		Pflanzen mit Leittriebverbiss		Pflanzen mit Verbiss im oberen Drittel		Pflanzen mit Fegeschaden	
	Anzahl	Anteil (%)	Anzahl	Anteil (%)	Anzahl	Anteil (%)	Anzahl	Anteil (%)	Anzahl	Anteil (%)	Anzahl	Anteil (%)
Fichte	540	24,8	537	99,4	3	0,6	2	0,4	3	0,6	0	0,0
Tanne	598	27,5	512	85,6	86	14,4	41	6,9	86	14,4	1	0,2
Kiefer	0	0,0	0	0,0	0	0,0	0	0,0	0	0,0	0	0,0
Sonst. Nadelholz	6	0,3	5	83,3	1	16,7	1	16,7	1	16,7	0	0,0
Nadelholz gesamt	1144	52,6	1054	92,1	90	7,9	44	3,8	90	7,9	1	0,1
Buche	628	28,9	581	92,5	47	7,5	16	2,5	47	7,5	0	0,0
Eiche	0	0,0	0	0,0	0	0,0	0	0,0	0	0,0	0	0,0
Edellaubholz	132	6,1	81	61,4	51	38,6	25	18,9	51	38,6	0	0,0
Sonst. Laubholz	271	12,5	194	71,6	77	28,4	43	15,9	77	28,4	0	0,0
Laubholz gesamt	1031	47,4	856	83,0	175	17,0	84	8,1	175	17,0	0	0,0
Alle Baumarten	2175	100,0	1910	87,8	265	12,2	128	5,9	265	12,2	1	0,0

Verjüngungspflanzen kleiner 20 Zentimeter Höhe

Baumartengruppe	Aufgenommene Pflanzen insgesamt		Pflanzen ohne Verbiss im oberen Drittel		Pflanzen mit Verbiss im oberen Drittel	
	Anzahl	Anteil (%)	Anzahl	Anteil (%)	Anzahl	Anteil (%)
Fichte	176	32,8	176	100,0	0	0,0
Tanne	214	39,9	205	95,8	9	4,2
Kiefer	0	0,0	0	0,0	0	0,0
Sonst. Nadelholz	0	0,0	0	0,0	0	0,0
Nadelholz gesamt	390	72,6	381	97,7	9	2,3
Buche	49	9,1	49	100,0	0	0,0
Eiche	0	0,0	0	0,0	0	0,0
Edellaubholz	90	16,8	86	95,6	4	4,4
Sonst. Laubholz	8	1,5	5	62,5	3	37,5
Laubholz gesamt	147	27,4	140	95,2	7	4,8
Alle Baumarten	537	100,0	521	97,0	16	3,0

Verjüngungspflanzen über Verbisshöhe (Erhebung von Fegeschäden)

Baumartengruppe	Aufgenommene Pflanzen insgesamt		Pflanzen ohne Fegeschaden		Pflanzen mit Fegeschaden	
	Anzahl	Anteil (%)	Anzahl	Anteil (%)	Anzahl	Anteil (%)
Fichte	13	6,4	13	100,0	0	0,0
Tanne	21	10,3	21	100,0	0	0,0
Kiefer	0	0,0	0	0,0	0	0,0
Sonst. Nadelholz	3	1,5	3	100,0	0	0,0
Nadelholz gesamt	37	18,1	37	100,0	0	0,0
Buche	56	27,5	56	100,0	0	0,0
Eiche	0	0,0	0	0,0	0	0,0
Edellaubholz	5	2,5	5	100,0	0	0,0
Sonst. Laubholz	106	52,0	106	100,0	0	0,0
Laubholz gesamt	167	81,9	167	100,0	0	0,0
Alle Baumarten	204	100,0	204	100,0	0	0,0

Anteile der Baumartengruppen in den verschiedenen Höhenstufen
Verteilung der Pflanzen ab 20 Zentimeter bis zur maximalen Verbisshöhe auf drei Höhenstufen
Hegegemeinschaft 238 - Breitenberg (Landkreis Passau)

Baumartengruppe	Aufgenommene Pflanzen insgesamt						Pflanzen ohne Verbiss und ohne Fegeschaden						Pflanzen mit Verbiss und/oder Fegeschaden					
	20 - 49,9 cm		50 - 79,9 cm		80 cm - max. Verbisshöhe		20 - 49,9 cm		50 - 79,9 cm		80 cm - max. Verbisshöhe		20 - 49,9 cm		50 - 79,9 cm		80 cm - max. Verbisshöhe	
	Anzahl	Anteil (%)	Anzahl	Anteil (%)	Anzahl	Anteil (%)	Anzahl	Anteil (%)	Anzahl	Anteil (%)	Anzahl	Anteil (%)	Anzahl	Anteil (%)	Anzahl	Anteil (%)	Anzahl	Anteil (%)
Fichte	361	26,7	103	22,7	76	20,7	358	99,2	103	100,0	76	100,0	3	0,8	0	0,0	0	0,0
Tanne	444	32,8	102	22,5	52	14,2	383	86,3	82	80,4	47	90,4	61	13,7	20	19,6	5	9,6
Kiefer	0	0,0	0	0,0	0	0,0	0	0,0	0	0,0	0	0,0	0	0,0	0	0,0	0	0,0
Sonstiges Nadelholz	3	0,2	1	0,2	2	0,5	2	66,7	1	100,0	2	100,0	1	33,3	0	0,0	0	0,0
Nadelholz gesamt	808	59,7	206	45,4	130	35,4	743	92,0	186	90,3	125	96,2	65	8,0	20	9,7	5	3,8
Buche	384	28,4	157	34,6	87	23,7	369	96,1	135	86,0	77	88,5	15	3,9	22	14,0	10	11,5
Eiche	0	0,0	0	0,0	0	0,0	0	0,0	0	0,0	0	0,0	0	0,0	0	0,0	0	0,0
Edellaubholz	98	7,2	20	4,4	14	3,8	72	73,5	4	20,0	5	35,7	26	26,5	16	80,0	9	64,3
Sonstiges Laubholz	64	4,7	71	15,6	136	37,1	39	60,9	49	69,0	106	77,9	25	39,1	22	31,0	30	22,1
Laubholz gesamt	546	40,3	248	54,6	237	64,6	480	87,9	188	75,8	188	79,3	66	12,1	60	24,2	49	20,7
Alle Baumarten	1354	100,0	454	100,0	367	100,0	1223	90,3	374	82,4	313	85,3	131	9,7	80	17,6	54	14,7

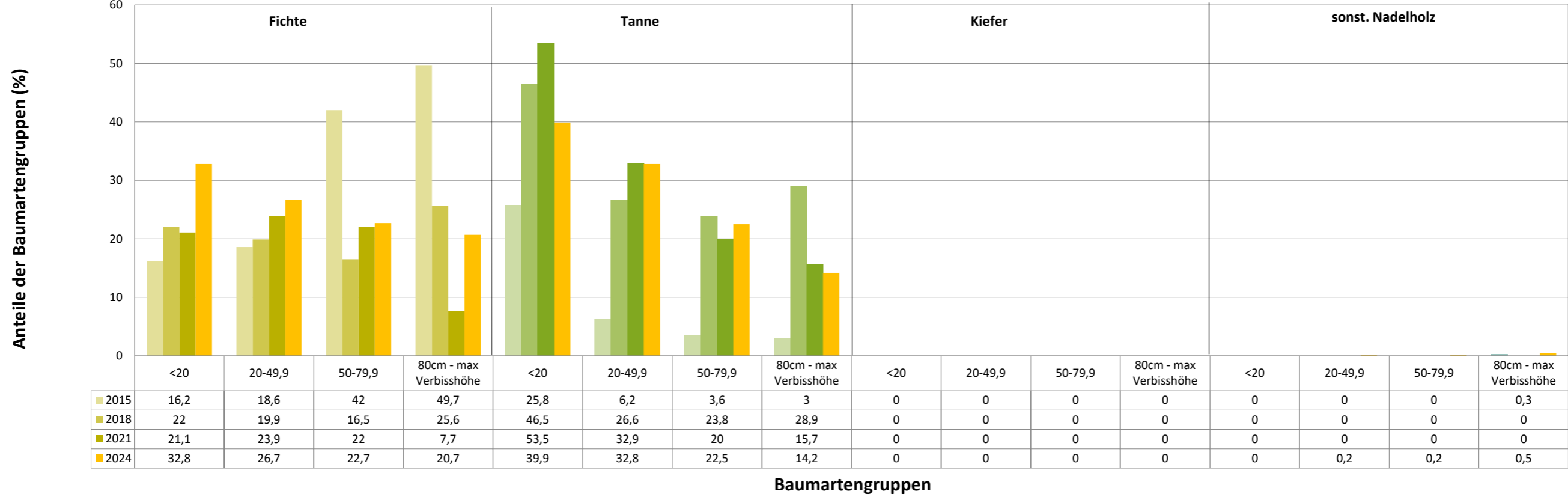
**Hochgerechnete Pflanzendichten (Individuen je Hektar) der Baumartengruppen
Verjüngungspflanzen ab 20 Zentimeter Höhe bis zur maximalen Verbisshöhe
Hegegemeinschaft 238 - Breitenberg (Landkreis Passau)**

Baumartengruppe	Pflanzen insgesamt				Pflanzen ohne Verbiss und ohne Fegeschaden				Pflanzen mit Verbiss und/oder Fegeschaden			
	<i>Individuen je Hektar</i>				<i>Individuen je Hektar</i>				<i>Individuen je Hektar</i>			
	<i>arithmet. Mittel</i>	<i>Median</i>	<i>minimale Dichte</i>	<i>maximale Dichte</i>	<i>arithmet. Mittel</i>	<i>Median</i>	<i>minimale Dichte</i>	<i>maximale Dichte</i>	<i>arithmet. Mittel</i>	<i>Median</i>	<i>minimale Dichte</i>	<i>maximale Dichte</i>
Fichte	4950	2926	82	29733	4923	2864	82	29315	27	0	0	419
Tanne	4076	4101	67	16977	3518	2886	67	14365	557	205	0	2612
Kiefer	0	0	0	0	0	0	0	0	0	0	0	0
Sonst. Nadelholz	204	167	130	351	160	155	130	200	44	0	0	176
Nadelholz gesamt	8363	5933	589	30571	7816	5545	505	30152	546	205	0	2612
Buche	7431	1229	64	38919	6977	1229	0	38919	454	0	0	3200
Eiche	0	0	0	0	0	0	0	0	0	0	0	0
Edellaubholz	2225	426	95	9794	1059	426	0	4569	1166	135	0	7835
Sonst. Laubholz	1449	589	58	6849	1030	426	0	6323	419	247	0	1287
Laubholz gesamt	9628	4252	370	45608	8174	3004	222	41351	1454	527	102	8488
Alle Baumarten	17126	10152	4386	48971	15182	8125	3667	41351	1944	1158	103	11100

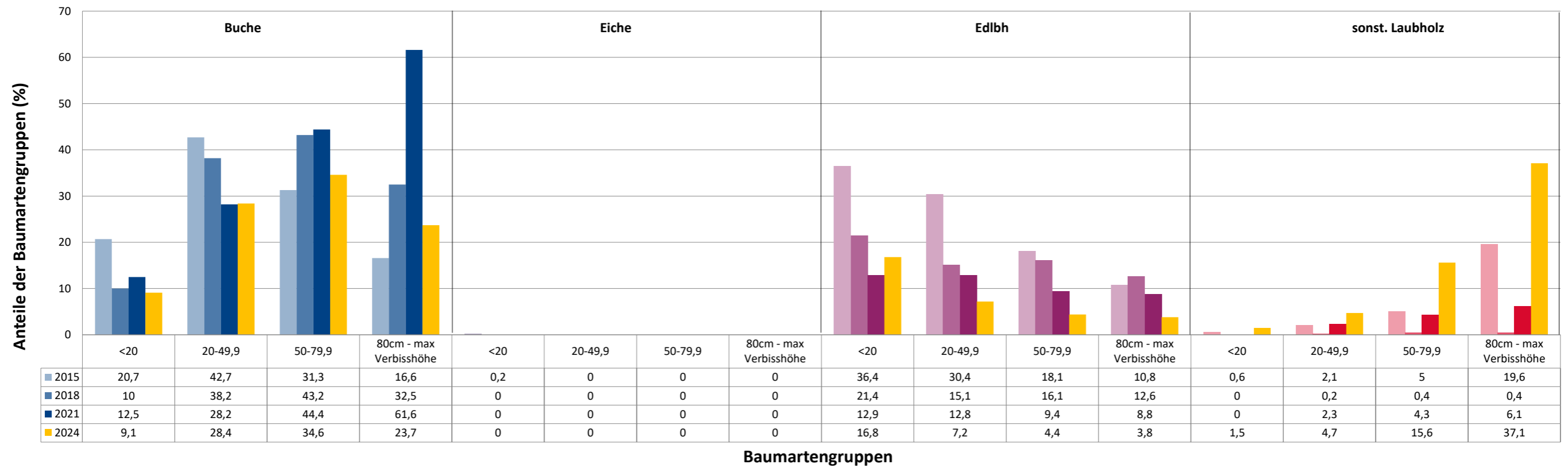
Bei der Beurteilung der hochgerechneten durchschnittlichen Pflanzendichten in der Hegegemeinschaft ist unbedingt zu beachten, dass die arithmetischen Mittel durch einzelne sehr individuenreiche Naturverjüngungsflächen (mit über 10.000 Pflanzen je Hektar) stark angehoben werden, während individuenärmere Verjüngungsflächen kaum ins Gewicht fallen. Der Median stellt dagegen die Mitte der errechneten Pflanzendichten der einzelnen Verjüngungsflächen dar, auf denen die Baumartengruppe vorkommt. Minimale bzw. maximale Dichte sind die hochgerechneten Pflanzendichten der Verjüngungsflächen, auf denen die Baumartengruppe am wenigsten dicht bzw. am dichtesten vorkommt (Flächen ohne Vorkommen der Baumartengruppe sind dabei nicht berücksichtigt).

Außerdem gilt es zu beachten, dass bei der Verjüngungsinventur zum Forstlichen Gutachten nur Verjüngungsflächen erfasst werden, die mindestens 1.300 Pflanzen je Hektar der Höhenstufe „Ab 20 Zentimeter bis zur maximalen Verbisshöhe“ aufweisen. Spärlicher verjüngte Flächen werden nicht erfasst.

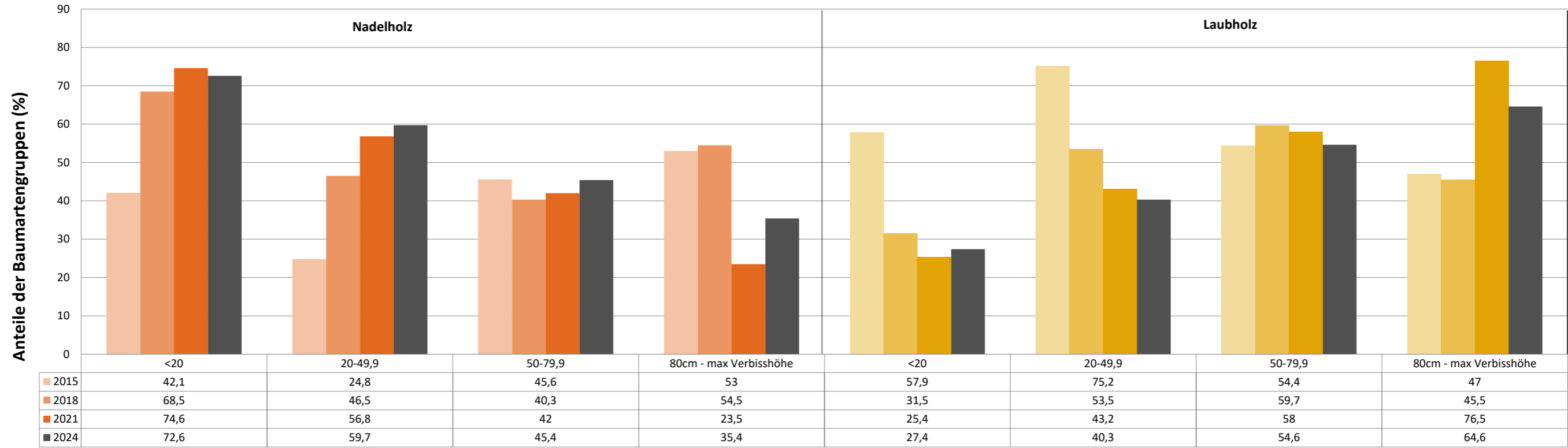
Anteile der Baumartengruppen in verschiedenen Höhenstufen für die Hegegemeinschaft 238 - Breitenberg (Landkreis Passau)



Anteile der Baumartengruppen in verschiedenen Höhenstufen für die die Hegegemeinschaft 238 - Breitenberg (Landkreis Passau)

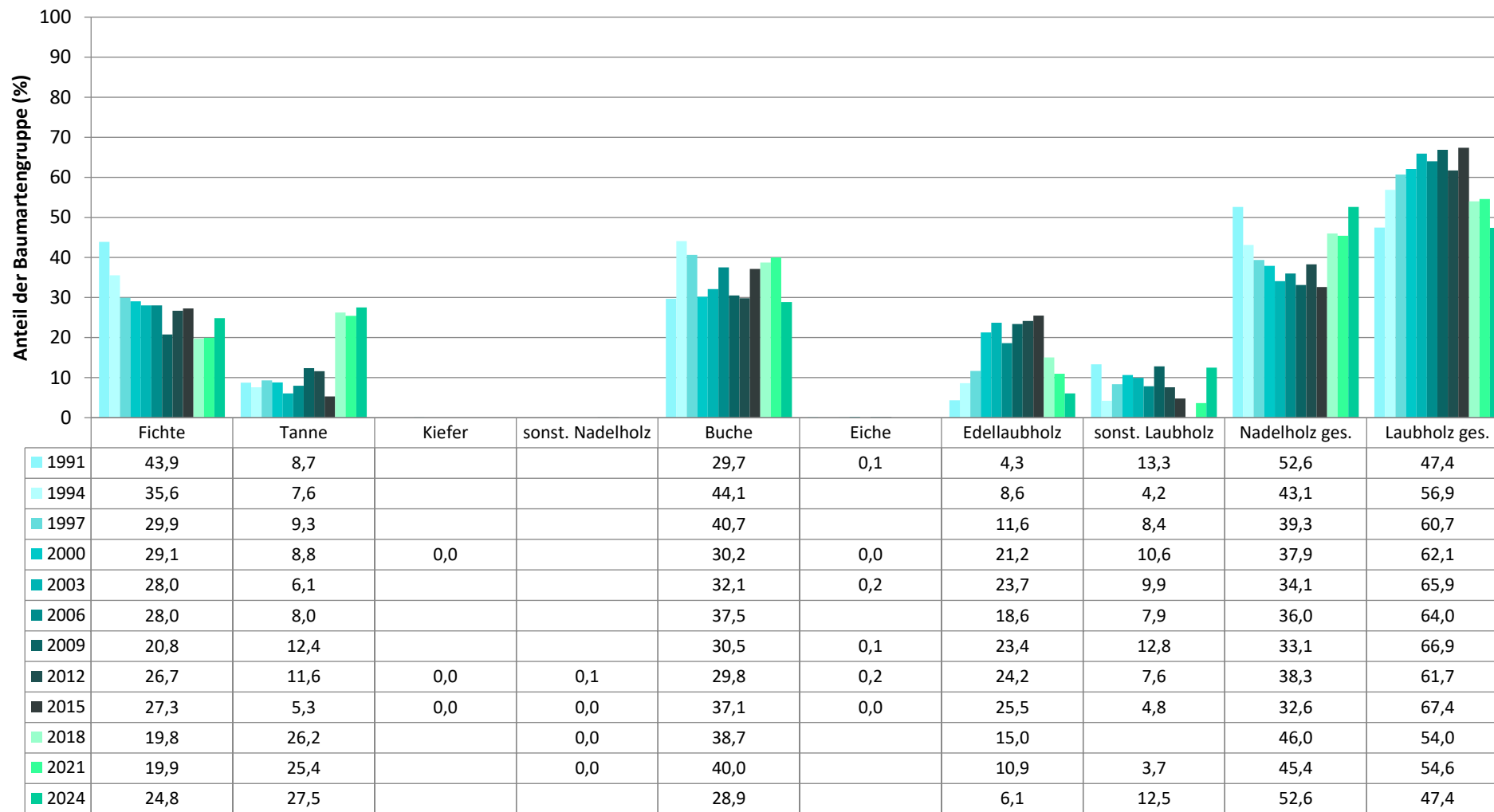


Anteile der Baumartengruppen in verschiedenen Höhenstufen für die die Hegegemeinschaft 238 - Breitenberg (Landkreis Passau)



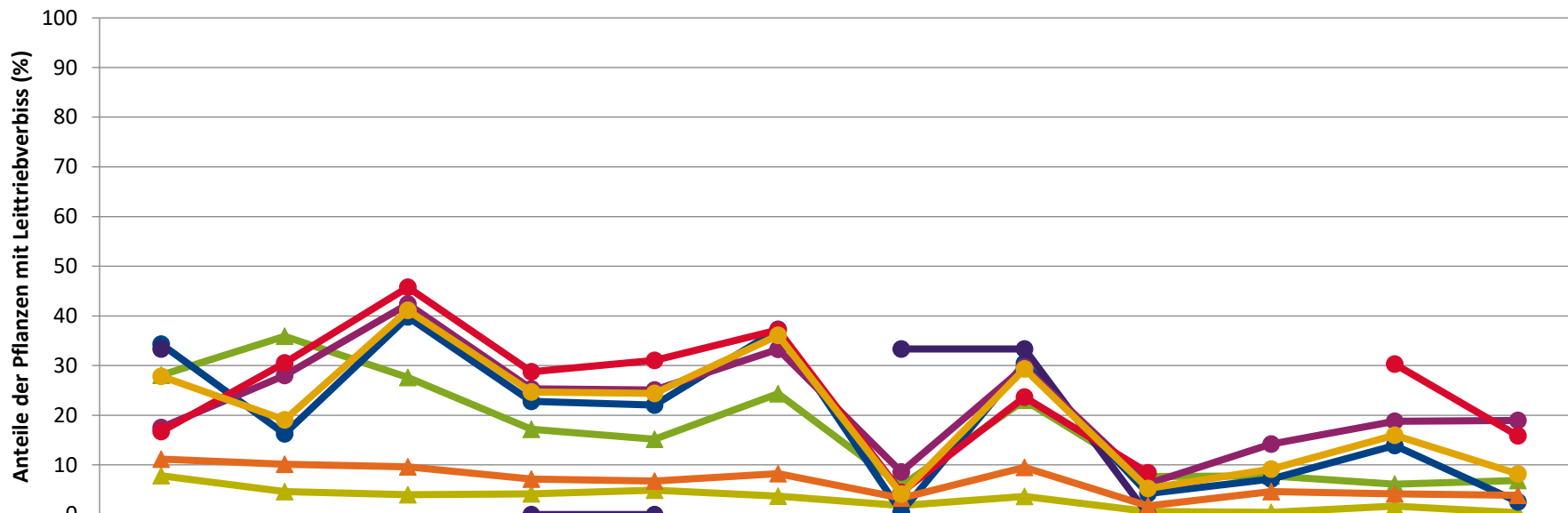
Baumartengruppen

Zeitreihe der Baumartenanteile der aufgenommenen Verjüngungspflanzen
Höhenbereich: ab 20 Zentimeter Höhe bis zur maximalen Verbisshöhe
Hegegemeinschaft 238 - Breitenberg (Landkreis Passau)



Baumartengruppe

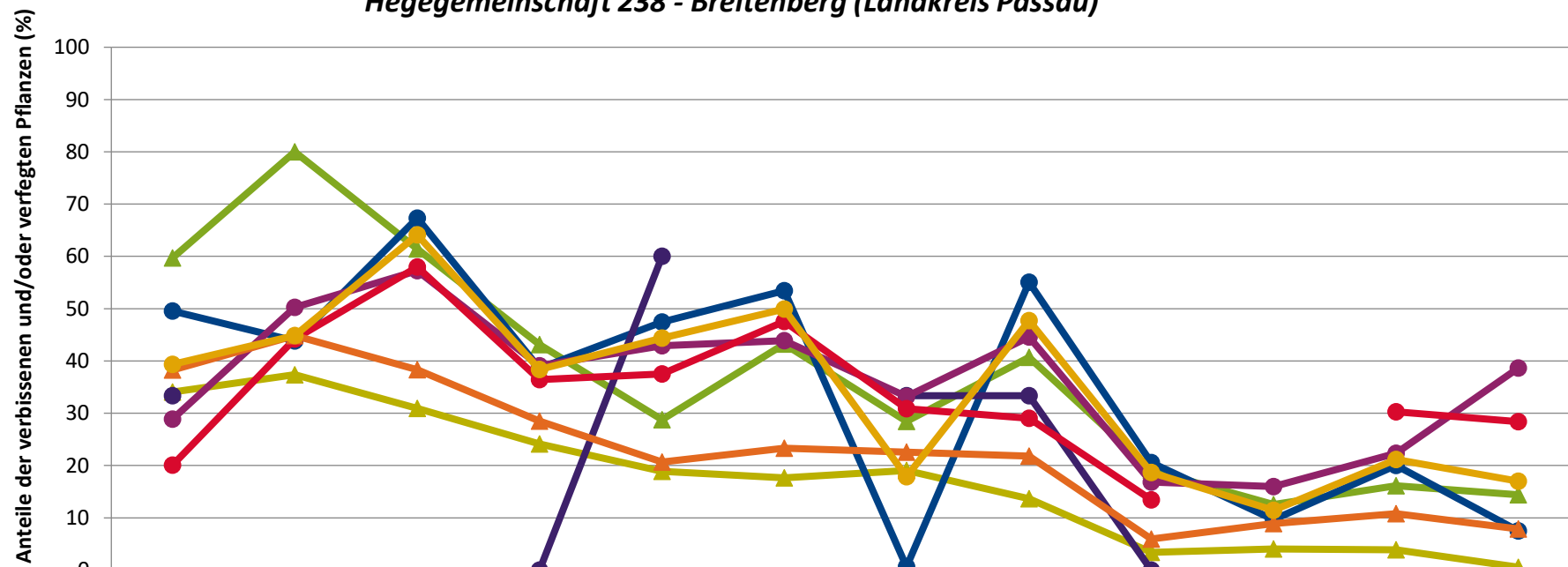
**Zeitreihe der Anteile der Pflanzen mit Leittriebverbiss: Höhenbereich ab 20 Zentimeter bis zur maximalen Verbisshöhe
Hegegemeinschaft 238 - Breitenberg (Landkreis Passau)**



	1991	1994	1997	2000	2003	2006	2009	2012	2015	2018	2021	2024
▲ Fichte	7,8	4,6	4,0	4,1	4,9	3,7	1,8	3,7	0,6	0,4	1,7	0,4
▲ Tanne	28,1	35,9	27,6	17,2	15,2	24,3	5,8	23,0	7,6	7,8	6,1	6,9
▲ Kiefer				0,0					0,0			
● Buche	34,3	16,2	39,8	22,8	22,1	37,3	0,5	30,5	4,2	7,1	13,9	2,5
● Eiche	33,3			0,0	0,0		33,3	33,3	0,0			
● Edellaub.	17,5	28,0	42,4	25,3	25,0	33,3	8,6	29,7	6,2	14,2	18,8	18,9
● sonst. Laub.	16,7	30,5	45,7	28,7	31,0	37,2	4,5	23,6	8,4		30,3	15,9
▲ Nadelbäume	11,2	10,1	9,6	7,2	6,7	8,2	3,3	9,5	1,7	4,6	4,2	3,8
● Laubbäume	27,8	19,1	41,1	24,7	24,4	36,1	4,1	29,3	5,3	9,1	16,0	8,1

Jahr

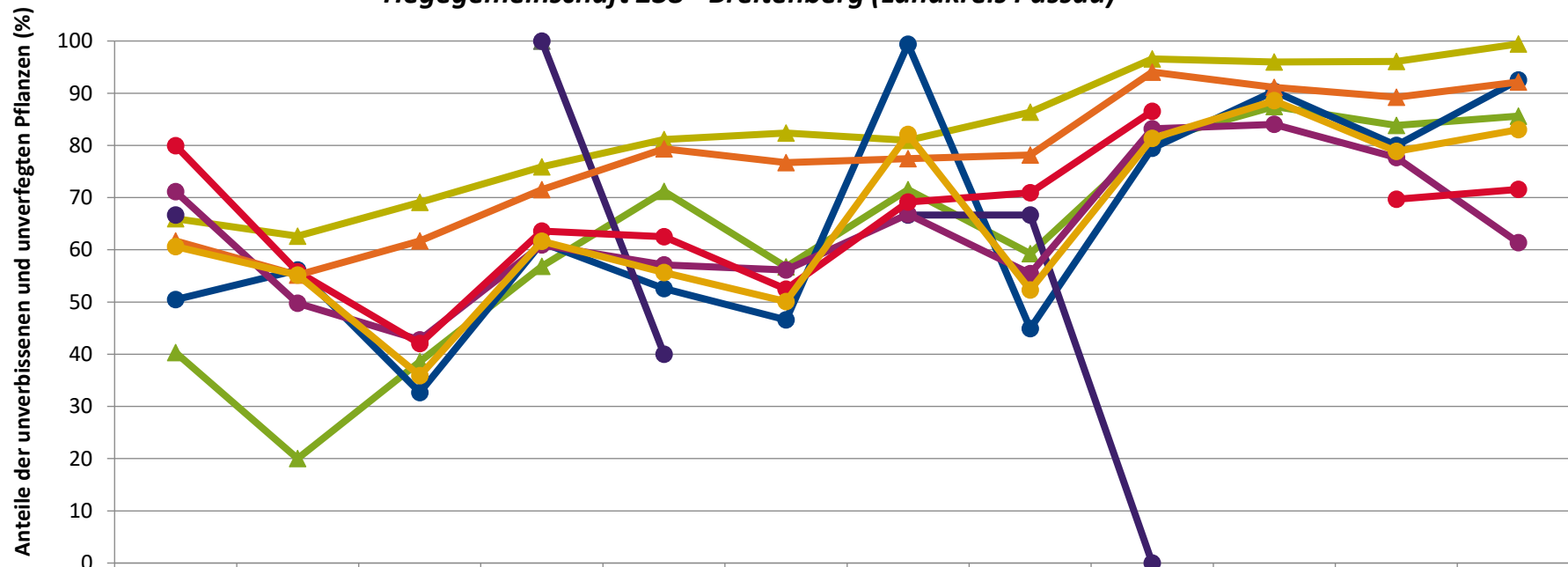
**Zeitreihe der Anteile der Pflanzen mit Verbiss und/oder Fegeschäden
Höhenbereich: ab 20 Zentimeter bis zur maximalen Verbisshöhe
Hegegemeinschaft 238 - Breitenberg (Landkreis Passau)**



	1991	1994	1997	2000	2003	2006	2009	2012	2015	2018	2021	2024
▲ Fichte	34,0	37,4	30,9	24,1	18,9	17,6	19,0	13,7	3,4	4,0	3,9	0,6
▲ Kiefer				0,0					0,0			
▲ Tanne	59,7	80,0	61,4	43,1	28,8	43,2	28,5	40,7	19,1	12,5	16,2	14,4
● Buche	49,6	43,9	67,3	38,6	47,4	53,4	0,6	55,1	20,6	9,6	20,0	7,5
● Eiche	33,3			0,0	60,0		33,3	33,3	0,0			
● Edellaub.	28,9	50,3	57,3	39,1	42,9	43,9	33,2	44,6	16,8	16,0	22,3	38,6
● sonst. Laub.	20,1	44,2	58,0	36,4	37,5	47,5	30,9	29,1	13,4		30,3	28,4
▲ Nadelbäume	38,3	44,8	38,3	28,5	20,6	23,3	22,6	21,8	5,9	8,9	10,8	7,9
● Laubbäume	39,4	44,8	64,1	38,4	44,4	49,9	17,9	47,7	18,6	11,4	21,2	17,0

Jahr

**Zeitreihe der Anteile der Pflanzen ohne Verbiss und ohne Fegeschäden
Höhenbereich: ab 20 Zentimeter bis zur maximalen Verbisshöhe
Hegegemeinschaft 238 - Breitenberg (Landkreis Passau)**



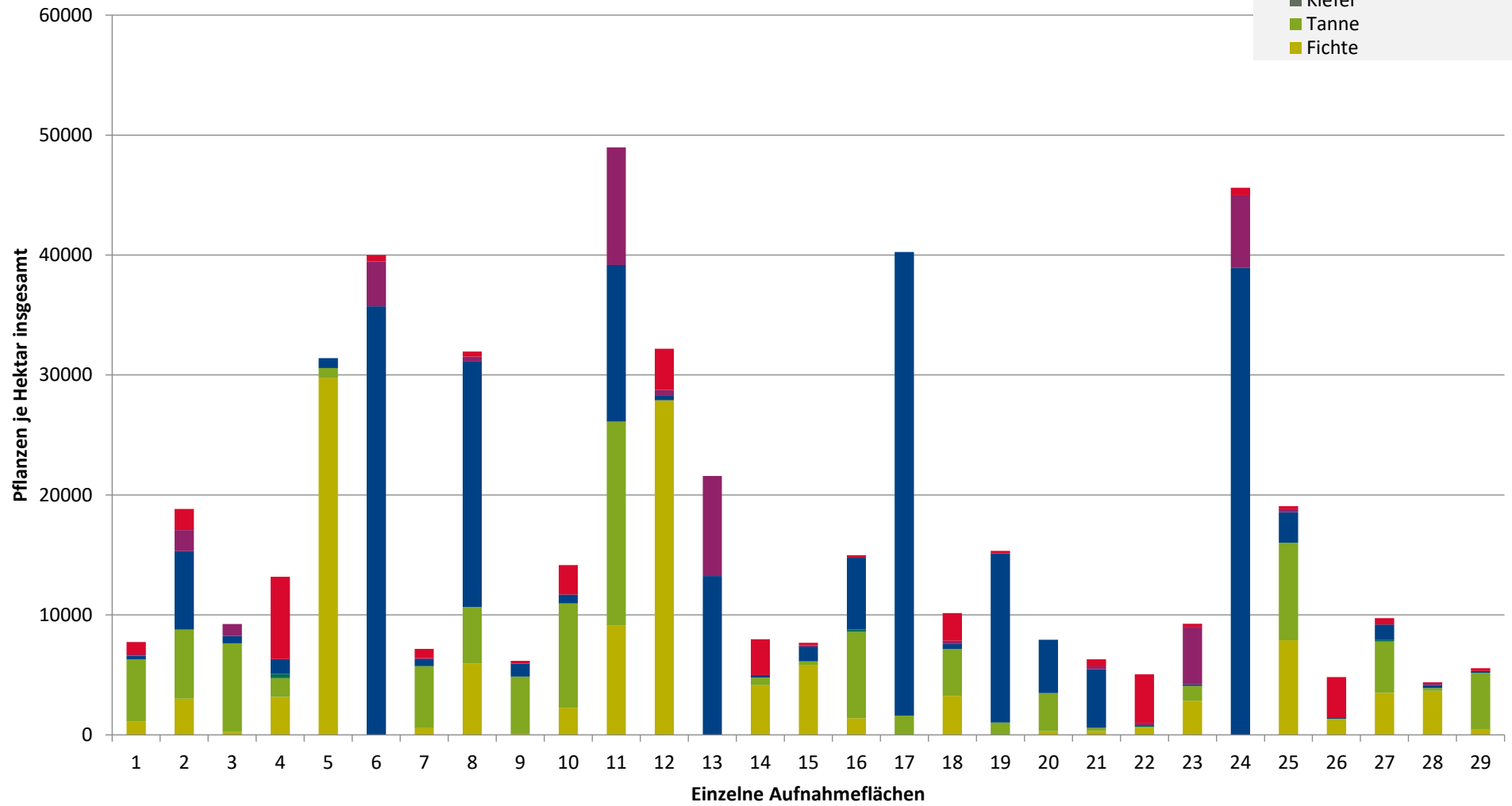
	1991	1994	1997	2000	2003	2006	2009	2012	2015	2018	2021	2024
▲ Fichte	66,0	62,6	69,1	75,9	81,1	82,4	81,0	86,3	96,6	96,0	96,1	99,4
▲ Tanne	40,3	20,0	38,6	56,9	71,2	56,8	71,5	59,3	80,9	87,5	83,8	85,6
▲ Kiefer				100,0					0,0			
● Buche	50,4	56,1	32,7	61,4	52,6	46,6	99,4	44,9	79,4	90,4	80,0	92,5
● Eiche	66,7			100,0	40,0		66,7	66,7	0,0			
● Edellaub.	71,1	49,7	42,7	60,9	57,1	56,1	66,8	55,4	83,2	84,0	77,7	61,4
● sonst. Laub.	79,9	55,8	42,0	63,6	62,5	52,5	69,1	70,9	86,6		69,7	71,6
▲ Nadelbäume	61,7	55,2	61,7	71,5	79,4	76,7	77,4	78,2	94,1	91,1	89,2	92,1
● Laubbäume	60,6	55,2	35,9	61,6	55,6	50,1	82,1	52,3	81,4	88,6	78,8	83,0

Jahr

**Hochgerechnete Pflanzendichten (Individuen je Hektar) der Baumartengruppen
(Pflanzen insgesamt)**

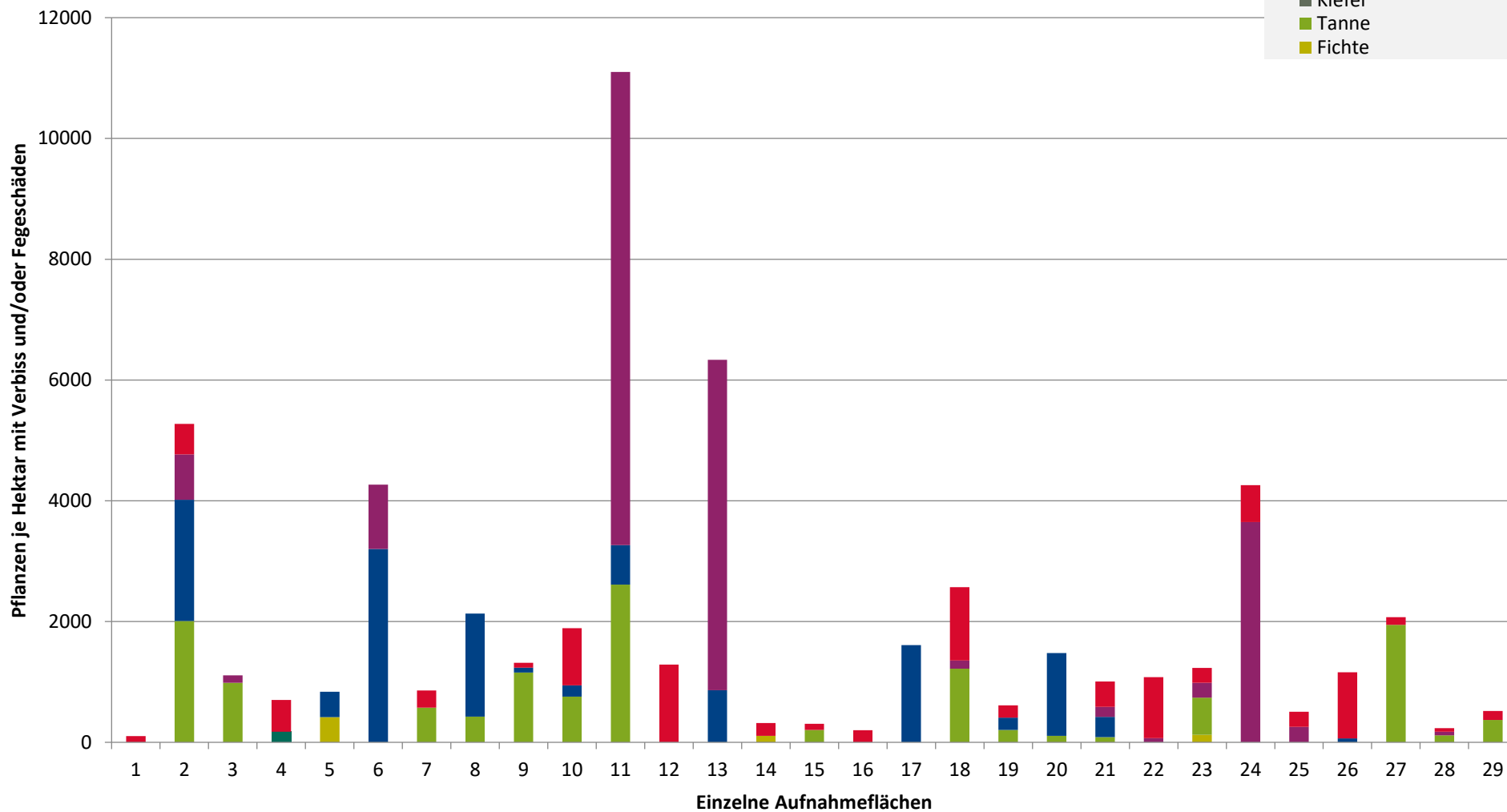
**Höhenbereich: ab 20 Zentimeter bis zur maximalen Verbisshöhe
Hegegemeinschaft 238 - Breitenberg (Landkreis Passau)**

- sonstige Laubbäume
- Edellaubbäume
- Eiche
- Buche
- sonstige Nadelbäume
- Kiefer
- Tanne
- Fichte



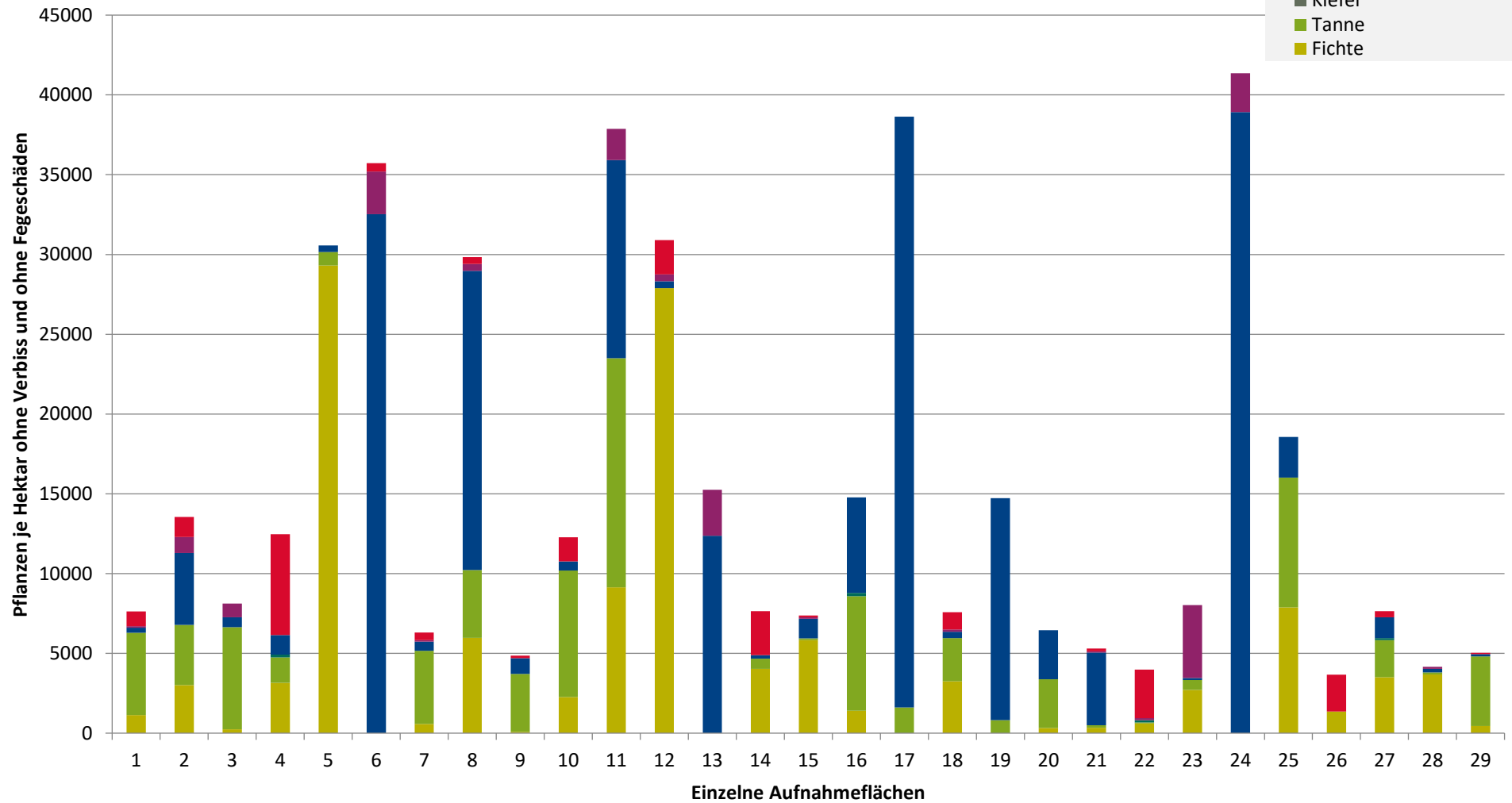
**Hochgerechnete Pflanzendichten (Individuen je Hektar) der Baumartengruppen
(Pflanzen mit Verbiss und/oder Fegeschäden)
Höhenbereich: ab 20 Zentimeter bis zur maximalen Verbisshöhe
Hegegemeinschaft 238 - Breitenberg (Landkreis Passau)**

- sonstige Laubbäume
- Edellaubbäume
- Eiche
- Buche
- sonstige Nadelbäume
- Kiefer
- Tanne
- Fichte



**Hochgerechnete Pflanzendichten (Individuen je Hektar) der Baumartengruppen
(Pflanzen ohne Verbiss und ohne Fegeschäden)
Höhenbereich: ab 20 Zentimeter bis zur maximalen Verbisshöhe
Hegegemeinschaft 238 - Breitenberg (Landkreis Passau)**

- sonstiges Laubbäume
- Edellaubbäume
- Eiche
- Buche
- sonstige Nadelbäume
- Kiefer
- Tanne
- Fichte



Verjüngungsinventur 2024

Landkreis Passau

Leittriebverbiss Tanne

(Pflanzen ab 20 cm Höhe
bis zur maximalen Verbisshöhe)

Legende

Leittriebverbiss

- 0 - 10 %
- 11 - 20 %
- 21 - 30 %
- 30 - 40 %
- 41 - 50 %
- > 50 %

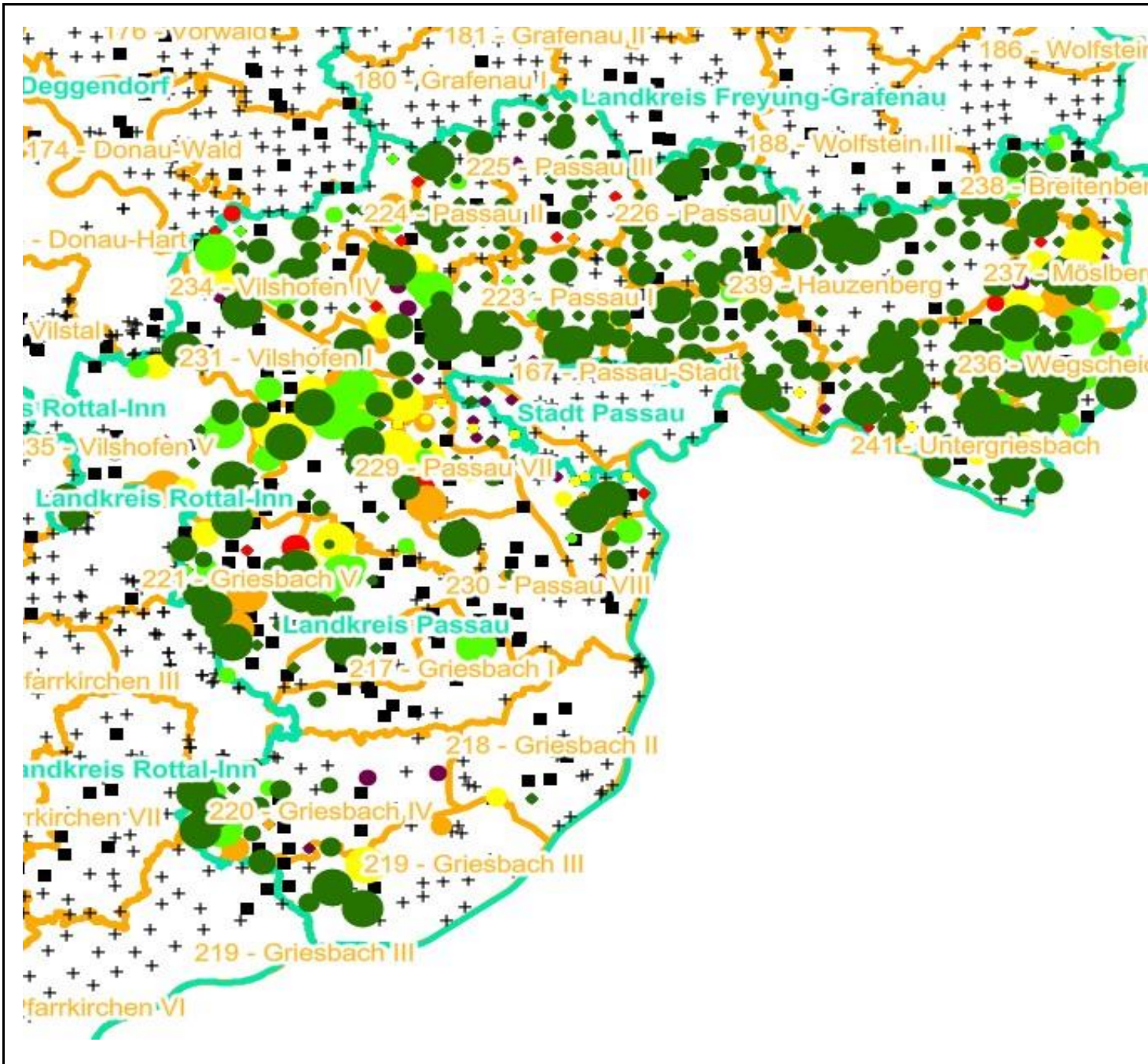
+ Baumartengruppe nicht
vorhanden

Anzahl der aufgenommenen Pflanzen der Baumartengruppe

- 1 - 15
- 16 - 30
- 31 - 45
- 46 - 60
- 61 - 75
- geschützte Fläche

Landkreisgrenze

Hegegemeinschaftsgrenze



Verjüngungsinventur 2024

Landkreis Passau

Leittriebverbiss Kiefer

(Pflanzen ab 20 cm Höhe
bis zur maximalen Verbisshöhe)

Legende

Leittriebverbiss

- 0 - 5 %
- 6 - 10 %
- 11 - 15 %
- 16 - 20 %
- 21 - 25 %
- > 25 %

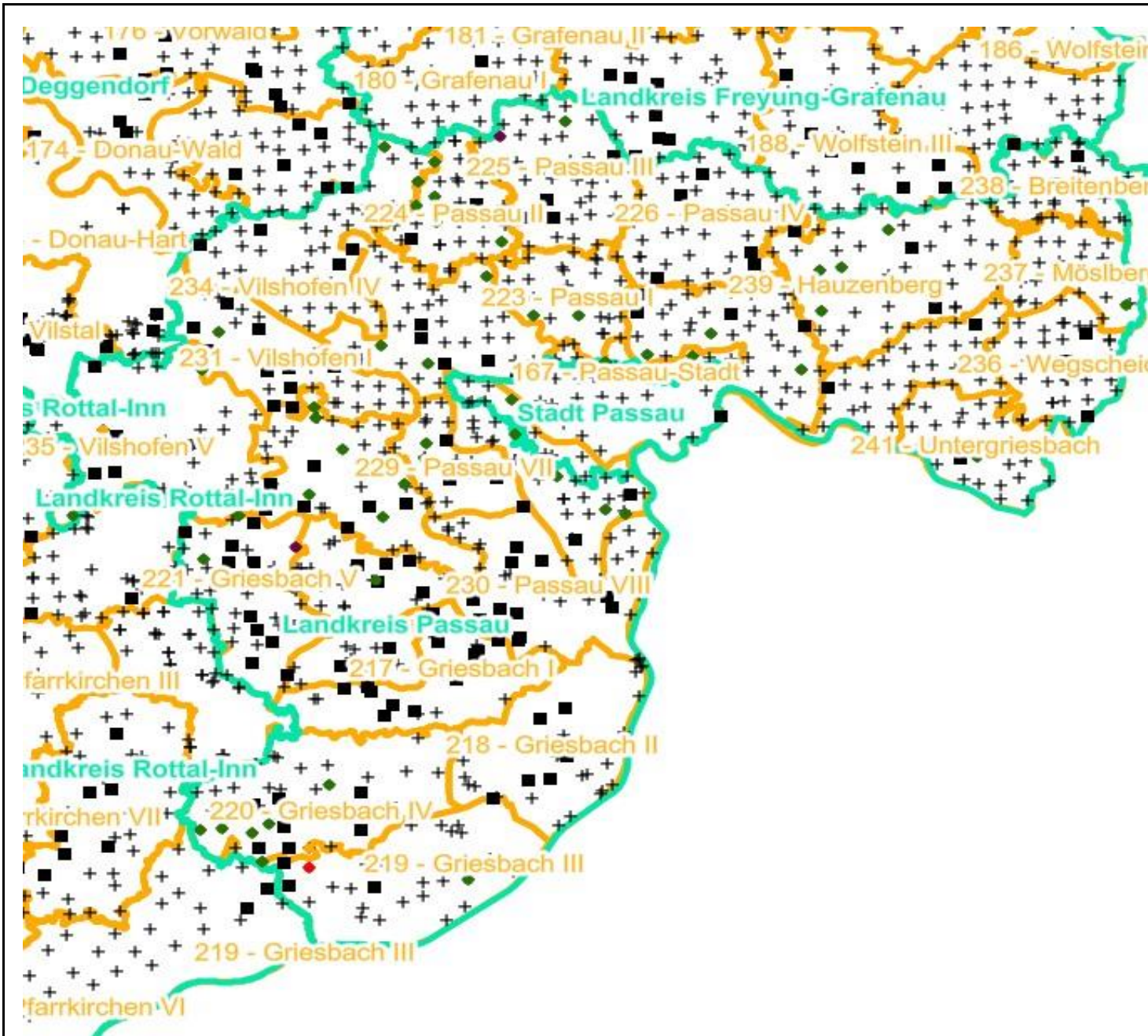
+ Baumartengruppe nicht
vorhanden

Anzahl der aufgenommenen Pflanzen der Baumartengruppe

- 1 - 15
- 16 - 30
- 31 - 45
- 46 - 60
- 61 - 75
- geschützte Fläche

Landkreisgrenze

Hegegemeinschaftsgrenze



Verjüngungsinventur 2024

Landkreis Passau

Leittriebverbiss Buche

(Pflanzen ab 20 cm Höhe
bis zur maximalen Verbisshöhe)

Legende

Leittriebverbiss

- 0 - 10 %
- 11 - 20 %
- 21 - 30 %
- 30 - 40 %
- 41 - 50 %
- > 50 %

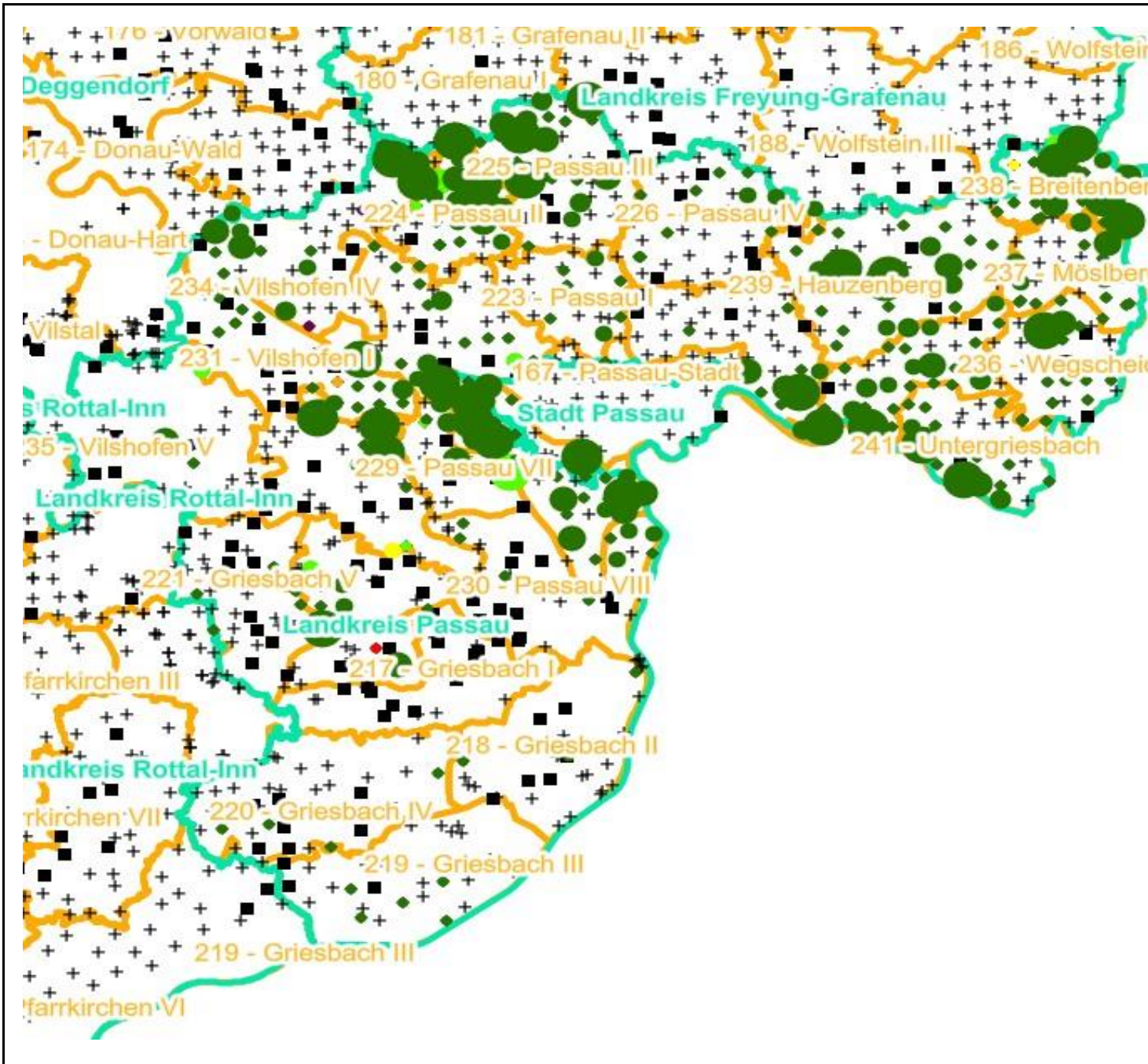
+ Baumartengruppe nicht
vorhanden

Anzahl der aufgenommenen Pflanzen der Baumartengruppe

- 1 - 15
- 16 - 30
- 31 - 45
- 46 - 60
- 61 - 75
- geschützte Fläche

Landkreisgrenze

Hegegemeinschaftsgrenze



Verjüngungsinventur 2024

Landkreis Passau

Leittriebverbiss Eiche

(Pflanzen ab 20 cm Höhe
bis zur maximalen Verbisshöhe)

Legende

Leittriebverbiss

- 0 - 10 %
- 11 - 20 %
- 21 - 30 %
- 30 - 40 %
- 41 - 50 %
- > 50 %

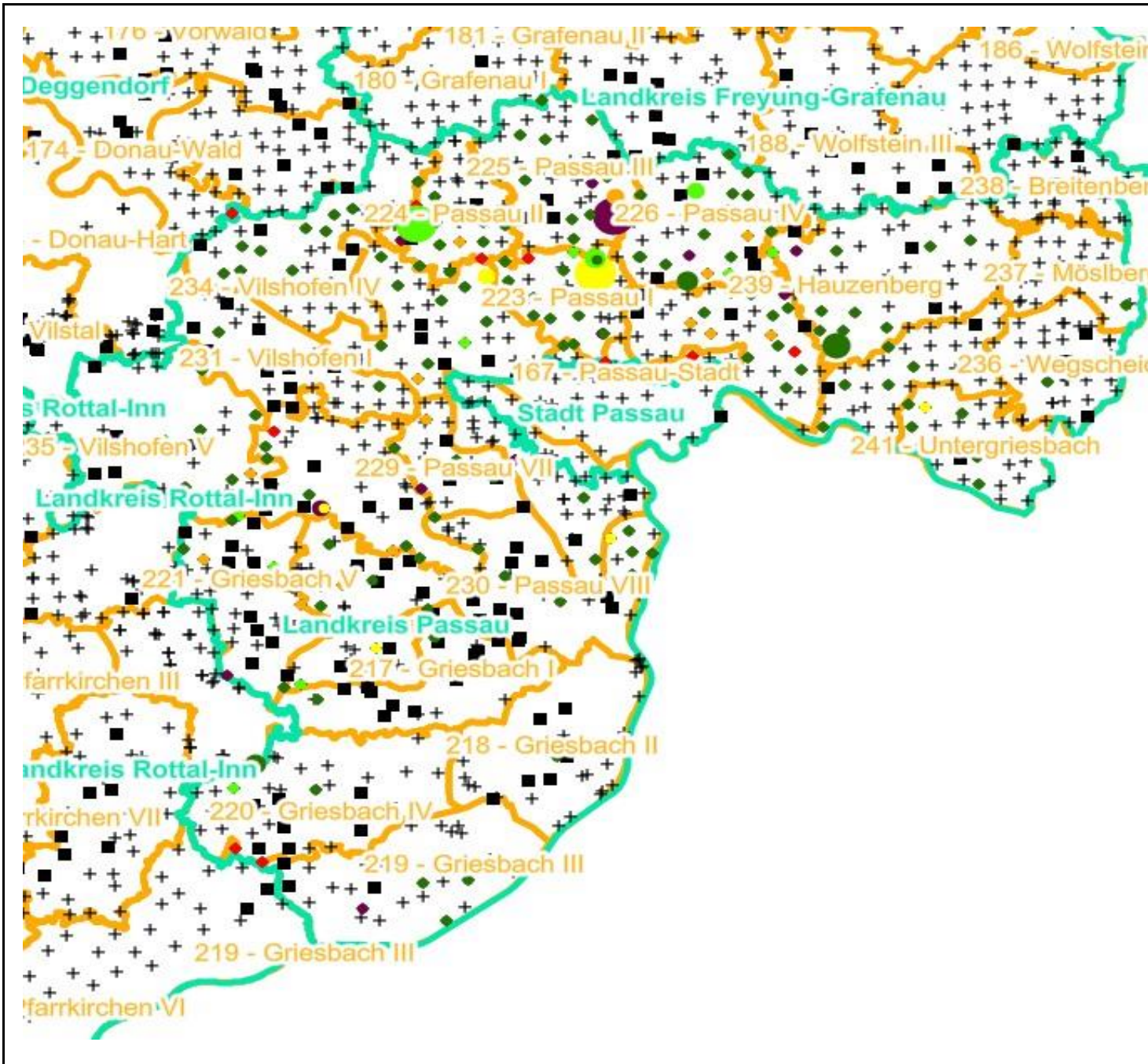
+ Baumartengruppe nicht
vorhanden

Anzahl der aufgenommenen Pflanzen der Baumartengruppe

- 1 - 15
- 16 - 30
- 31 - 45
- 46 - 60
- 61 - 75
- geschützte Fläche

Landkreisgrenze

Hegegemeinschaftsgrenze



Verjüngungsinventur 2024

Landkreis Passau

Leittriebverbiss Edellaubholz

(Pflanzen ab 20 cm Höhe
bis zur maximalen Verbisshöhe)

Legende

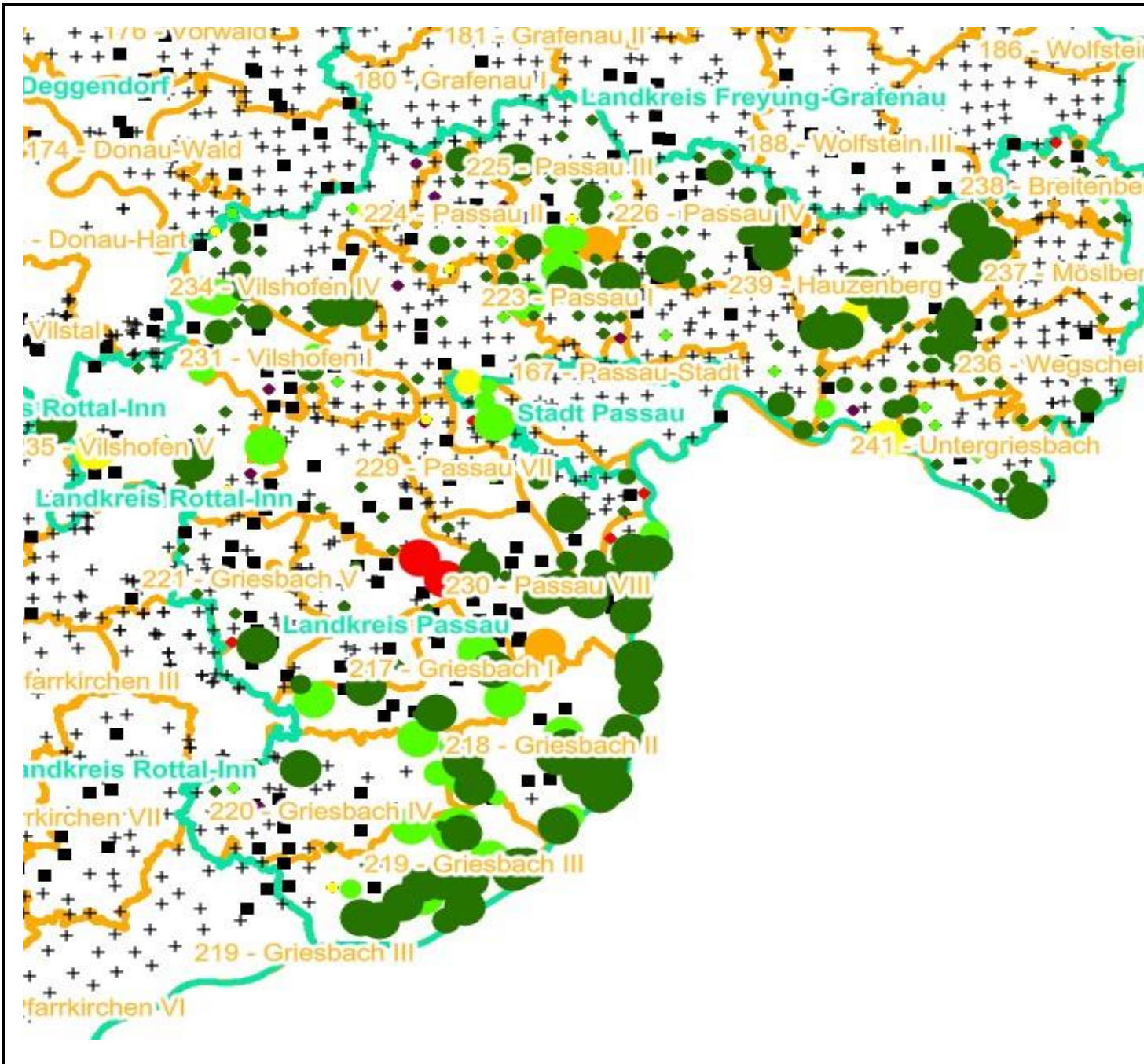
Leittriebverbiss

- 0 - 10 %
- 11 - 20 %
- 21 - 30 %
- 30 - 40 %
- 41 - 50 %
- > 50 %
- + Baumartengruppe nicht vorhanden

Anzahl der aufgenommenen Pflanzen der Baumartengruppe

- 1 - 15
- 16 - 30
- 31 - 45
- 46 - 60
- 61 - 75
- geschützte Fläche

- Landkreisgrenze
- Hegegemeinschaftsgrenze



Verjüngungsinventur 2024

Landkreis Passau

Leittriebverbiss Sonstiges Laubholz

(Pflanzen ab 20 cm Höhe
bis zur maximalen Verbisshöhe)

Legende

Leittriebverbiss

- 0 - 10 %
- 11 - 20 %
- 21 - 30 %
- 30 - 40 %
- 41 - 50 %
- > 50 %

+ Baumartengruppe nicht
vorhanden

Anzahl der aufgenommenen Pflanzen der Baumartengruppe

- 1 - 15
- 16 - 30
- 31 - 45
- 46 - 60
- 61 - 75
- geschützte Fläche

Landkreisgrenze

Hegegemeinschaftsgrenze

