

Auswertung der Verjüngungsinventur 2024 für die Hegegemeinschaft 235 - Vilshofen V (Landkreis Passau)
Anzahl der erfassten Verjüngungsflächen: 32, davon ungeschützt: 21, teilweise geschützt: 5, vollständig geschützt: 6
Verjüngungspflanzen ab 20 Zentimeter Höhe bis zur maximalen Verbisshöhe

Baumartengruppe	Aufgenommene Pflanzen insgesamt		Pflanzen ohne Verbiss und ohne Fegeschaden		Pflanzen mit Verbiss und/oder Fegeschaden		Pflanzen mit Leittriebverbiss		Pflanzen mit Verbiss im oberen Drittel		Pflanzen mit Fegeschaden	
	Anzahl	Anteil (%)	Anzahl	Anteil (%)	Anzahl	Anteil (%)	Anzahl	Anteil (%)	Anzahl	Anteil (%)	Anzahl	Anteil (%)
Fichte	628	32,2	569	90,6	59	9,4	8	1,3	59	9,4	0	0,0
Tanne	753	38,6	509	67,6	244	32,4	107	14,2	242	32,1	3	0,4
Kiefer	13	0,7	10	76,9	3	23,1	1	7,7	3	23,1	0	0,0
Sonst. Nadelholz	17	0,9	16	94,1	1	5,9	1	5,9	1	5,9	0	0,0
Nadelholz gesamt	1411	72,4	1104	78,2	307	21,8	117	8,3	305	21,6	3	0,2
Buche	98	5,0	62	63,3	36	36,7	10	10,2	36	36,7	0	0,0
Eiche	39	2,0	22	56,4	17	43,6	6	15,4	17	43,6	0	0,0
Edellaubholz	312	16,0	220	70,5	92	29,5	34	10,9	92	29,5	0	0,0
Sonst. Laubholz	90	4,6	47	52,2	43	47,8	23	25,6	43	47,8	0	0,0
Laubholz gesamt	539	27,6	351	65,1	188	34,9	73	13,5	188	34,9	0	0,0
Alle Baumarten	1950	100,0	1455	74,6	495	25,4	190	9,7	493	25,3	3	0,2

Verjüngungspflanzen kleiner 20 Zentimeter Höhe

Baumartengruppe	Aufgenommene Pflanzen insgesamt		Pflanzen ohne Verbiss im oberen Drittel		Pflanzen mit Verbiss im oberen Drittel	
	Anzahl	Anteil (%)	Anzahl	Anteil (%)	Anzahl	Anteil (%)
Fichte	185	40,0	179	96,8	6	3,2
Tanne	133	28,8	122	91,7	11	8,3
Kiefer	2	0,4	2	100,0	0	0,0
Sonst. Nadelholz	0	0,0	0	0,0	0	0,0
Nadelholz gesamt	320	69,3	303	94,7	17	5,3
Buche	20	4,3	18	90,0	2	10,0
Eiche	10	2,2	9	90,0	1	10,0
Edellaubholz	100	21,6	95	95,0	5	5,0
Sonst. Laubholz	12	2,6	11	91,7	1	8,3
Laubholz gesamt	142	30,7	133	93,7	9	6,3
Alle Baumarten	462	100,0	436	94,4	26	5,6

Verjüngungspflanzen über Verbisshöhe (Erhebung von Fegeschäden)

Baumartengruppe	Aufgenommene Pflanzen insgesamt		Pflanzen ohne Fegeschaden		Pflanzen mit Fegeschaden	
	Anzahl	Anteil (%)	Anzahl	Anteil (%)	Anzahl	Anteil (%)
Fichte	10	6,4	10	100,0	0	0,0
Tanne	70	44,9	70	100,0	0	0,0
Kiefer	1	0,6	1	100,0	0	0,0
Sonst. Nadelholz	2	1,3	2	100,0	0	0,0
Nadelholz gesamt	83	53,2	83	100,0	0	0,0
Buche	40	25,6	40	100,0	0	0,0
Eiche	3	1,9	3	100,0	0	0,0
Edellaubholz	17	10,9	17	100,0	0	0,0
Sonst. Laubholz	13	8,3	13	100,0	0	0,0
Laubholz gesamt	73	46,8	73	100,0	0	0,0
Alle Baumarten	156	100,0	156	100,0	0	0,0

**Anteile der Baumartengruppen in den verschiedenen Höhenstufen
Verteilung der Pflanzen ab 20 Zentimeter bis zur maximalen Verbisshöhe auf drei Höhenstufen
Hegegemeinschaft 235 - Vilshofen V (Landkreis Passau)**

Baumartengruppe	Aufgenommene Pflanzen insgesamt						Pflanzen ohne Verbiss und ohne Fegeschaden						Pflanzen mit Verbiss und/oder Fegeschaden					
	20 - 49,9 cm		50 - 79,9 cm		80 cm - max. Verbisshöhe		20 - 49,9 cm		50 - 79,9 cm		80 cm - max. Verbisshöhe		20 - 49,9 cm		50 - 79,9 cm		80 cm - max. Verbisshöhe	
	Anzahl	Anteil (%)	Anzahl	Anteil (%)	Anzahl	Anteil (%)	Anzahl	Anteil (%)	Anzahl	Anteil (%)	Anzahl	Anteil (%)	Anzahl	Anteil (%)	Anzahl	Anteil (%)	Anzahl	Anteil (%)
Fichte	463	36,9	140	27,7	25	13,2	427	92,2	118	84,3	24	96,0	36	7,8	22	15,7	1	4,0
Tanne	406	32,4	229	45,3	118	62,1	283	69,7	144	62,9	82	69,5	123	30,3	85	37,1	36	30,5
Kiefer	6	0,5	6	1,2	1	0,5	5	83,3	4	66,7	1	100,0	1	16,7	2	33,3	0	0,0
Sonstiges Nadelholz	4	0,3	11	2,2	2	1,1	3	75,0	11	100,0	2	100,0	1	25,0	0	0,0	0	0,0
Nadelholz gesamt	879	70,0	386	76,4	146	76,8	718	81,7	277	71,8	109	74,7	161	18,3	109	28,2	37	25,3
Buche	65	5,2	24	4,8	9	4,7	38	58,5	17	70,8	7	77,8	27	41,5	7	29,2	2	22,2
Eiche	23	1,8	7	1,4	9	4,7	13	56,5	2	28,6	7	77,8	10	43,5	5	71,4	2	22,2
Edellaubholz	250	19,9	53	10,5	9	4,7	187	74,8	28	52,8	5	55,6	63	25,2	25	47,2	4	44,4
Sonstiges Laubholz	38	3,0	35	6,9	17	8,9	18	47,4	18	51,4	11	64,7	20	52,6	17	48,6	6	35,3
Laubholz gesamt	376	30,0	119	23,6	44	23,2	256	68,1	65	54,6	30	68,2	120	31,9	54	45,4	14	31,8
Alle Baumarten	1255	100,0	505	100,0	190	100,0	974	77,6	342	67,7	139	73,2	281	22,4	163	32,3	51	26,8

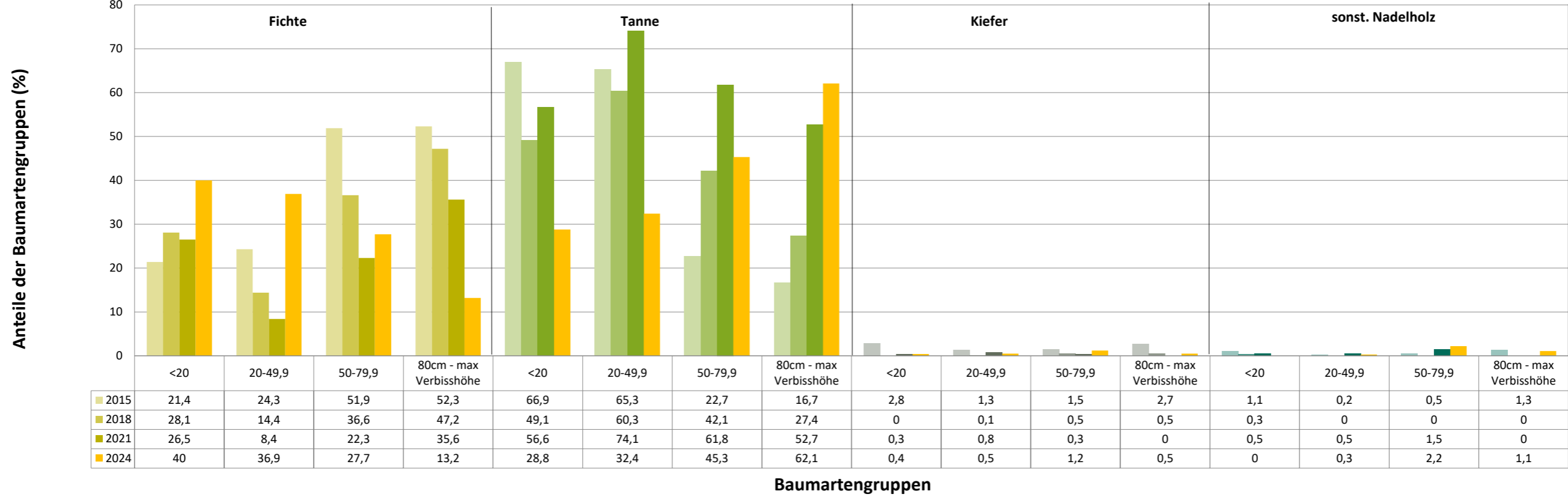
**Hochgerechnete Pflanzendichten (Individuen je Hektar) der Baumartengruppen
Verjüngungspflanzen ab 20 Zentimeter Höhe bis zur maximalen Verbisshöhe
Hegegemeinschaft 235 - Vilshofen V (Landkreis Passau)**

Baumartengruppe	Pflanzen insgesamt				Pflanzen ohne Verbiss und ohne Fegeschaden				Pflanzen mit Verbiss und/oder Fegeschaden			
	<i>Individuen je Hektar</i>				<i>Individuen je Hektar</i>				<i>Individuen je Hektar</i>			
	<i>arithmet. Mittel</i>	<i>Median</i>	<i>minimale Dichte</i>	<i>maximale Dichte</i>	<i>arithmet. Mittel</i>	<i>Median</i>	<i>minimale Dichte</i>	<i>maximale Dichte</i>	<i>arithmet. Mittel</i>	<i>Median</i>	<i>minimale Dichte</i>	<i>maximale Dichte</i>
Fichte	3862	3323	183	12306	3476	3209	149	9189	386	106	0	3118
Tanne	5568	4126	33	16113	4155	2063	0	14535	1413	774	0	4022
Kiefer	396	315	290	625	301	310	0	519	95	0	0	321
Sonst. Nadelholz	213	129	94	597	193	129	0	597	19	0	0	97
Nadelholz gesamt	7749	6857	132	23193	6242	5579	0	22884	1507	1065	0	4022
Buche	2439	1040	95	8342	1203	727	0	2898	1236	360	0	5775
Eiche	534	387	33	1558	323	290	0	1006	211	198	0	779
Edellaubholz	6003	566	33	23925	4547	180	0	23925	1456	172	0	8242
Sonst. Laubholz	585	335	94	2323	346	163	0	997	239	132	0	1355
Laubholz gesamt	4659	1282	40	24922	3237	734	0	24922	1422	413	0	12834
Alle Baumarten	11393	8982	2447	25139	8741	6284	1571	24922	2652	1918	0	13155

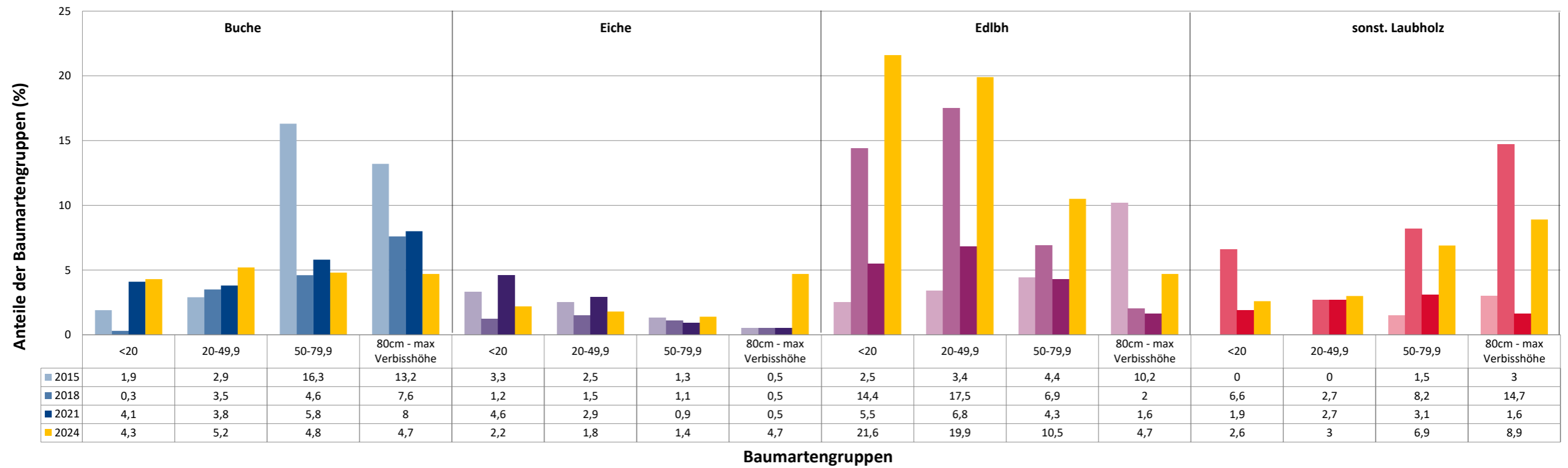
Bei der Beurteilung der hochgerechneten durchschnittlichen Pflanzendichten in der Hegegemeinschaft ist unbedingt zu beachten, dass die arithmetischen Mittel durch einzelne sehr individuenreiche Naturverjüngungsflächen (mit über 10.000 Pflanzen je Hektar) stark angehoben werden, während individuenärmere Verjüngungsflächen kaum ins Gewicht fallen. Der Median stellt dagegen die Mitte der errechneten Pflanzendichten der einzelnen Verjüngungsflächen dar, auf denen die Baumartengruppe vorkommt. Minimale bzw. maximale Dichte sind die hochgerechneten Pflanzendichten der Verjüngungsflächen, auf denen die Baumartengruppe am wenigsten dicht bzw. am dichtesten vorkommt (Flächen ohne Vorkommen der Baumartengruppe sind dabei nicht berücksichtigt).

Außerdem gilt es zu beachten, dass bei der Verjüngungsinventur zum Forstlichen Gutachten nur Verjüngungsflächen erfasst werden, die mindestens 1.300 Pflanzen je Hektar der Höhenstufe „Ab 20 Zentimeter bis zur maximalen Verbisshöhe“ aufweisen. Spärlicher verjüngte Flächen werden nicht erfasst.

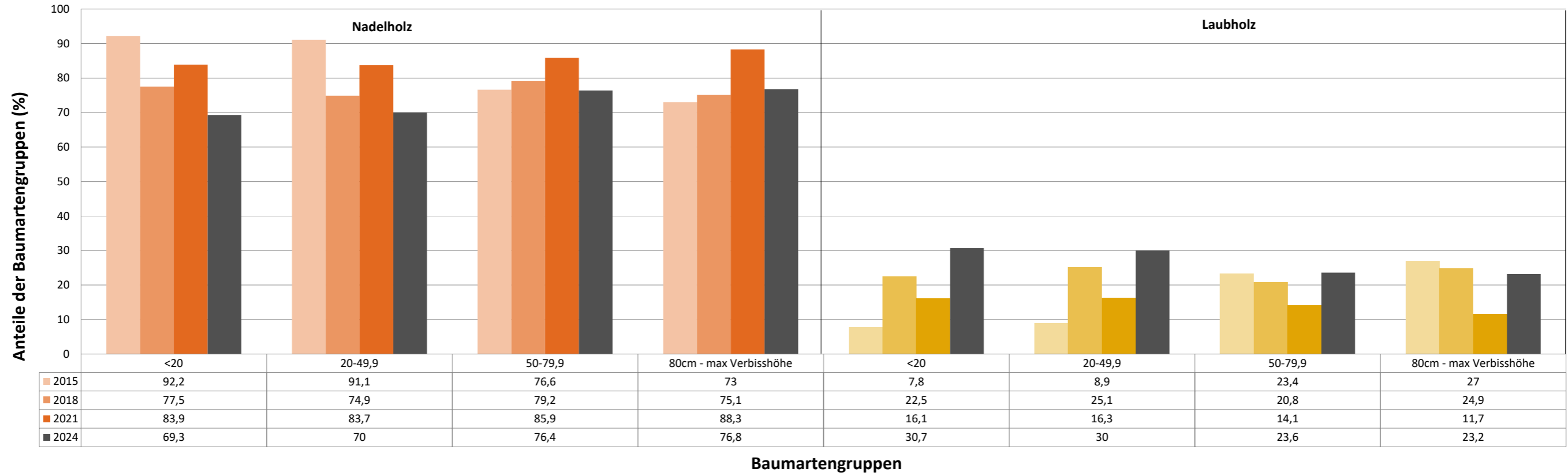
Anteile der Baumartengruppen in verschiedenen Höhenstufen für die die Hegegemeinschaft 235 - Vilshofen V (Landkreis Passau)



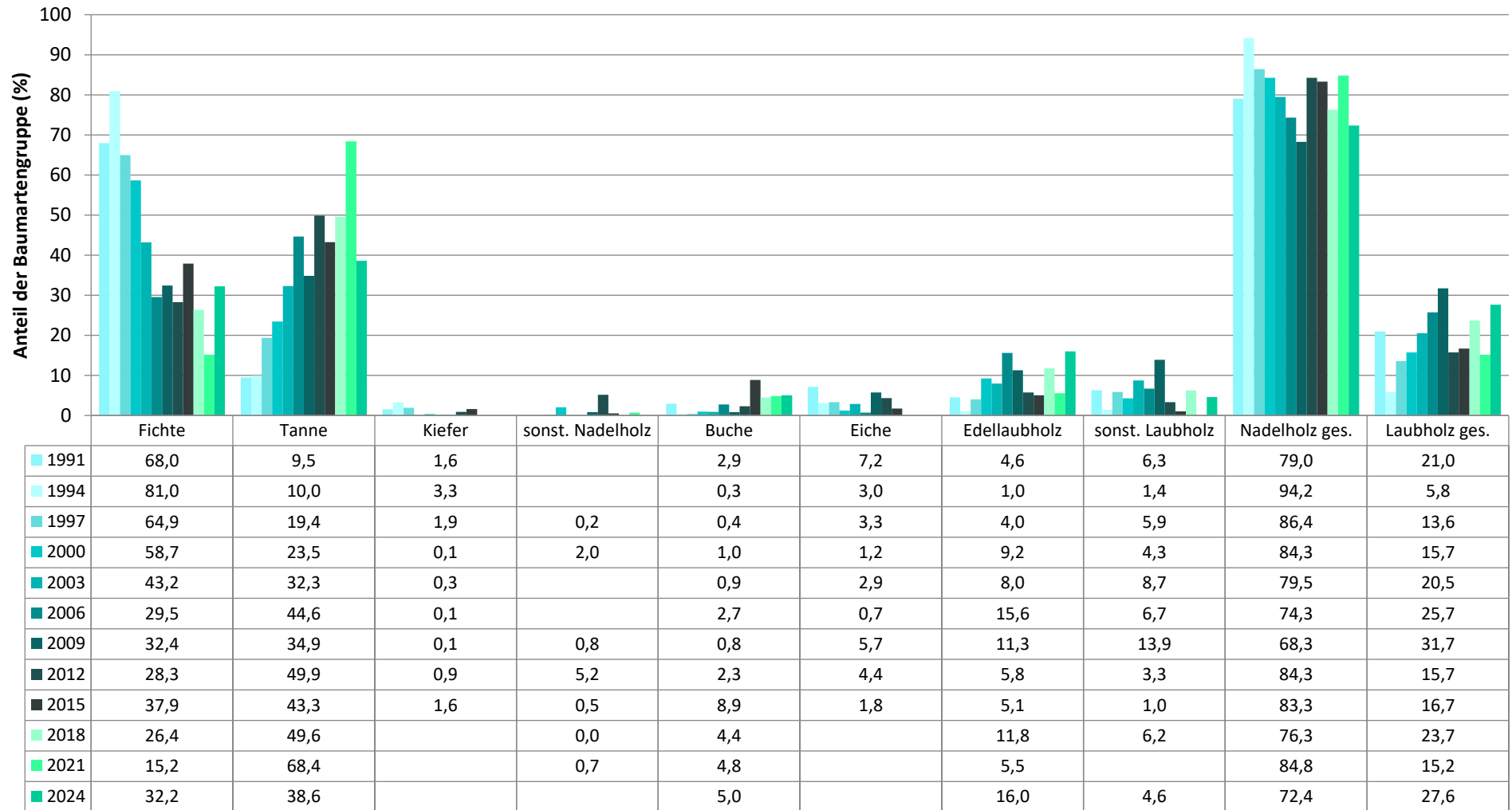
Anteile der Baumartengruppen in verschiedenen Höhenstufen für die die Hegegemeinschaft 235 - Vilshofen V (Landkreis Passau)



Anteile der Baumartengruppen in verschiedenen Höhenstufen für die die Hegegemeinschaft 235 - Vilshofen V (Landkreis Passau)

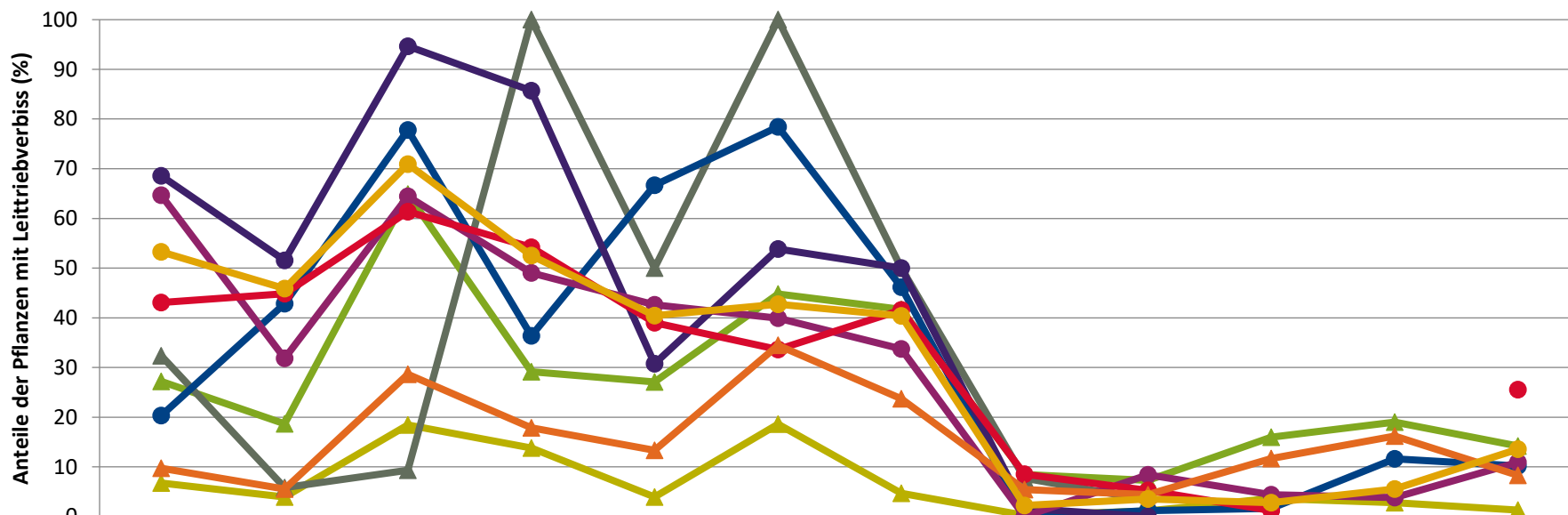


Zeitreihe der Baumartenanteile der aufgenommenen Verjüngungspflanzen
Höhenbereich: ab 20 Zentimeter Höhe bis zur maximalen Verbisshöhe
Hegegemeinschaft 235 - Vilshofen V (Landkreis Passau)



Baumartengruppe

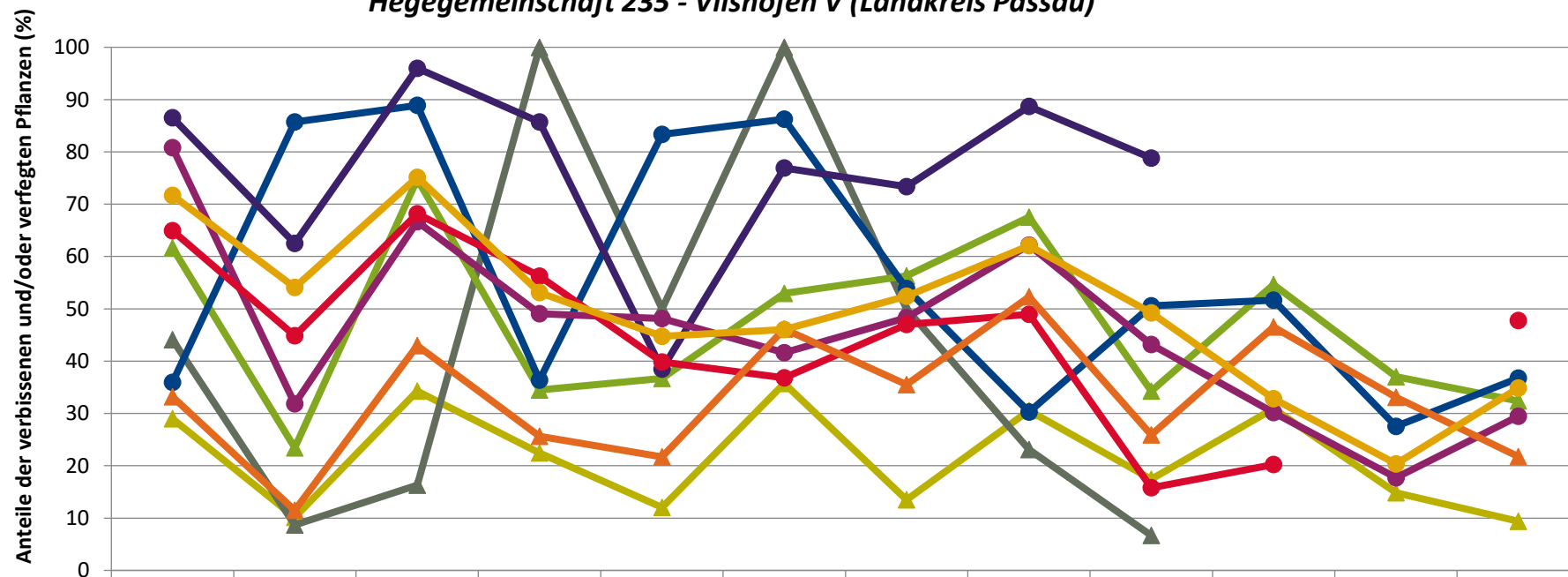
**Zeitreihe der Anteile der Pflanzen mit Leittriebverbiss: Höhenbereich ab 20 Zentimeter bis zur maximalen Verbisshöhe
Hegegemeinschaft 235 - Vilshofen V (Landkreis Passau)**



	1991	1994	1997	2000	2003	2006	2009	2012	2015	2018	2021	2024
▲ Fichte	6,8	3,9	18,4	13,8	3,9	18,6	4,7	0,2	1,1	3,7	2,8	1,3
▲ Tanne	27,2	18,7	64,9	29,2	27,1	44,8	41,7	8,4	7,3	16,0	19,0	14,2
▲ Kiefer	32,4	5,8	9,3	100,0	50,0	100,0	50,0	7,7	3,3			
● Buche	20,3	42,9	77,8	36,4	66,7	78,4	46,2	0,0	1,2	1,7	11,6	10,2
● Eiche	68,6	51,6	94,7	85,7	30,8	53,8	50,0	1,6	0,0			
● Edellaub.	64,6	31,8	64,4	49,0	42,6	39,9	33,7	0,0	8,4	4,4	3,8	10,9
● sonst. Laub.	43,1	44,8	61,4	54,2	39,0	33,6	41,6	8,5	5,3	1,2		25,6
▲ Nadelbäume	9,7	5,6	28,7	17,8	13,3	34,5	23,7	5,4	4,4	11,7	16,2	8,3
● Laubbäume	53,3	45,9	70,9	52,5	40,4	42,7	40,4	2,2	3,5	2,8	5,6	13,5

Jahr

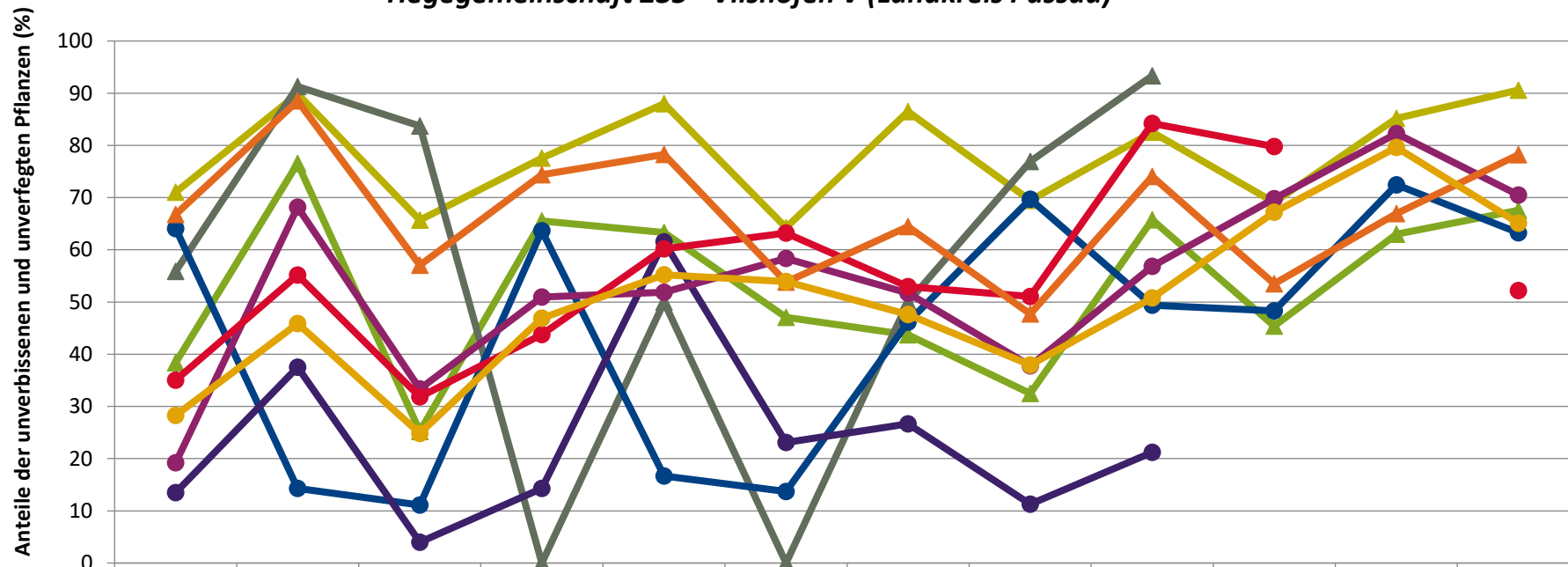
**Zeitreihe der Anteile der Pflanzen mit Verbiss und/oder Fegeschäden
Höhenbereich: ab 20 Zentimeter bis zur maximalen Verbisshöhe
Hegegemeinschaft 235 - Vilshofen V (Landkreis Passau)**



	1991	1994	1997	2000	2003	2006	2009	2012	2015	2018	2021	2024
▲ Fichte	29,0	10,1	34,3	22,4	12,0	35,7	13,5	30,5	17,4	30,9	14,8	9,4
▲ Kiefer	44,1	8,7	16,3	100,0	50,0	100,0	50,0	23,1	6,7			
▲ Tanne	61,7	23,4	74,8	34,5	36,7	52,9	56,3	67,5	34,3	54,6	37,0	32,4
● Buche	35,9	85,7	88,9	36,4	83,3	86,3	53,8	30,3	50,6	51,7	27,5	36,7
● Eiche	86,5	62,5	96,0	85,7	38,5	76,9	73,3	88,7	78,8			
● Edellaub.	80,8	31,8	66,7	49,0	48,1	41,6	48,3	62,2	43,2	30,2	17,7	29,5
● sonst. Laub.	65,0	44,8	68,2	56,3	39,8	36,8	47,0	48,9	15,8	20,2		47,8
▲ Nadelbäume	33,2	11,5	43,0	25,6	21,7	46,2	35,5	52,3	25,9	46,5	33,1	21,8
● Laubbäume	71,7	54,1	75,2	53,1	44,8	46,1	52,4	62,1	49,2	32,8	20,4	34,9

Jahr

**Zeitreihe der Anteile der Pflanzen ohne Verbiss und ohne Fegeschäden
Höhenbereich: ab 20 Zentimeter bis zur maximalen Verbisshöhe
Hegegemeinschaft 235 - Vilshofen V (Landkreis Passau)**



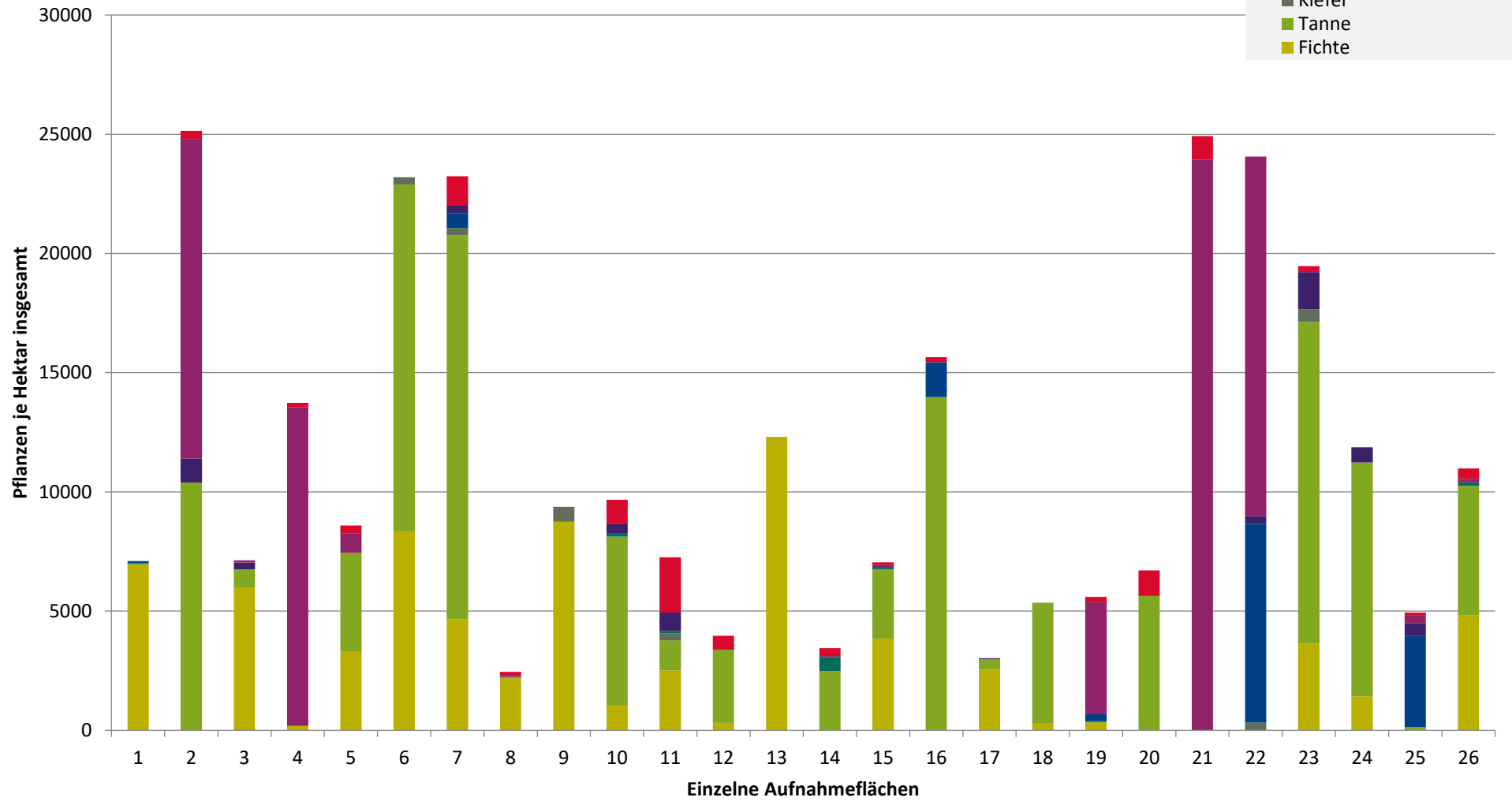
	1991	1994	1997	2000	2003	2006	2009	2012	2015	2018	2021	2024
—▲— Fichte	71,0	89,9	65,7	77,6	88,0	64,3	86,5	69,5	82,6	69,1	85,2	90,6
—▲— Tanne	38,3	76,6	25,2	65,5	63,3	47,1	43,7	32,5	65,7	45,4	63,0	67,6
—▲— Kiefer	55,9	91,3	83,7	0,0	50,0	0,0	50,0	76,9	93,3			
—●— Buche	64,1	14,3	11,1	63,6	16,7	13,7	46,2	69,7	49,4	48,3	72,5	63,3
—●— Eiche	13,5	37,5	4,0	14,3	61,5	23,1	26,7	11,3	21,2			
—●— Edellaub.	19,2	68,2	33,3	51,0	51,9	58,4	51,7	37,8	56,8	69,8	82,3	70,5
—●— sonst. Laub.	35,0	55,2	31,8	43,8	60,2	63,2	53,0	51,1	84,2	79,8		52,2
—▲— Nadelbäume	66,8	88,5	57,0	74,4	78,3	53,8	64,5	47,7	74,1	53,5	66,9	78,2
—●— Laubbäume	28,3	45,9	24,8	46,9	55,2	53,9	47,6	37,9	50,8	67,2	79,6	65,1

Jahr

**Hochgerechnete Pflanzendichten (Individuen je Hektar) der Baumartengruppen
(Pflanzen insgesamt)**

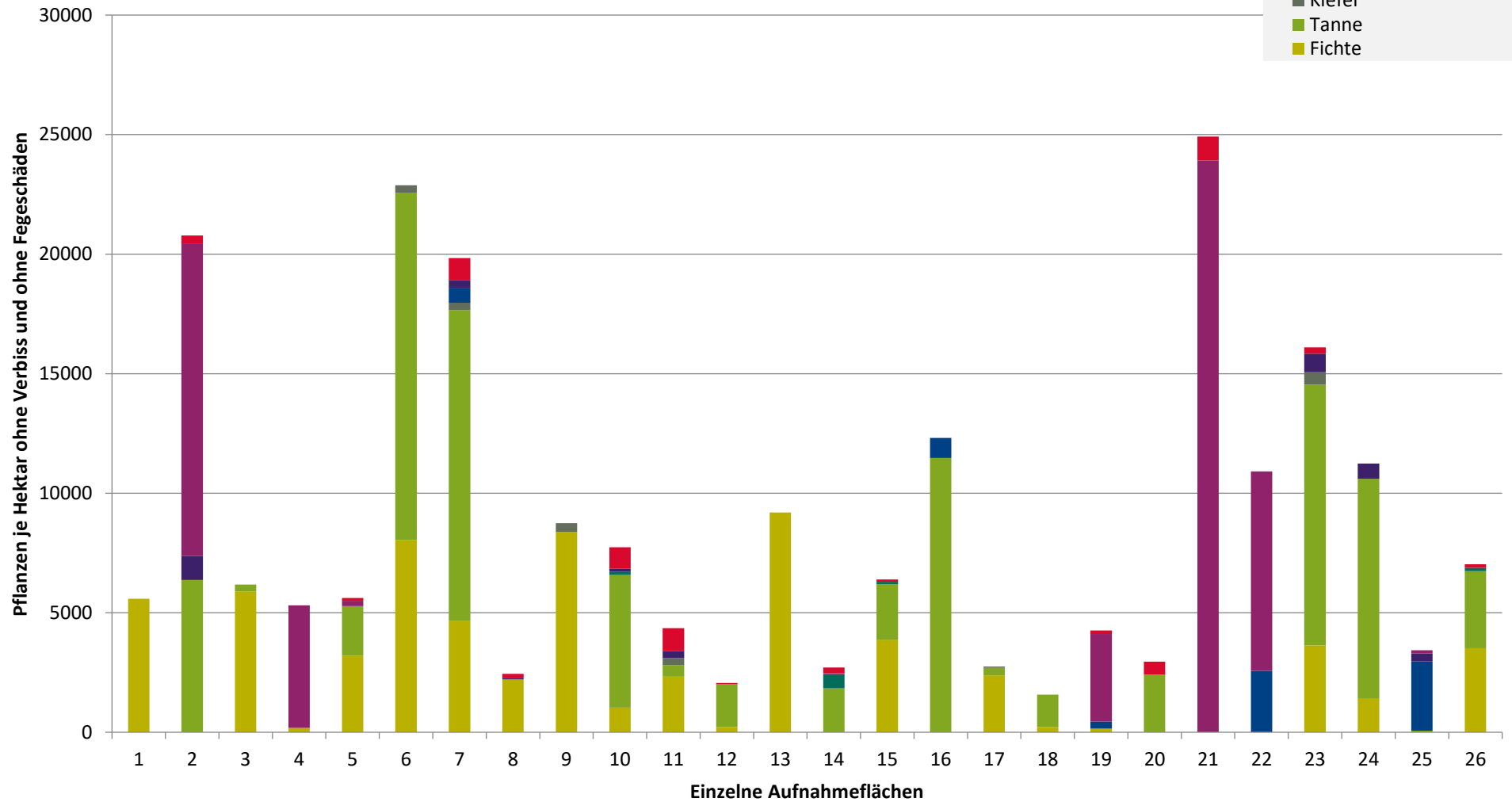
**Höhenbereich: ab 20 Zentimeter bis zur maximalen Verbisshöhe
Hegegemeinschaft 235 - Vilshofen V (Landkreis Passau)**

- sonstige Laubbäume
- Edellaubbäume
- Eiche
- Buche
- sonstige Nadelbäume
- Kiefer
- Tanne
- Fichte



**Hochgerechnete Pflanzendichten (Individuen je Hektar) der Baumartengruppen
(Pflanzen ohne Verbiss und ohne Fegeschäden)
Höhenbereich: ab 20 Zentimeter bis zur maximalen Verbisshöhe
Hegegemeinschaft 235 - Vilshofen V (Landkreis Passau)**

- sonstiges Laubbäume
- Edellaubbäume
- Eiche
- Buche
- sonstige Nadelbäume
- Kiefer
- Tanne
- Fichte



Verjüngungsinventur 2024

Landkreis Passau

Leittriebverbiss Fichte

(Pflanzen ab 20 cm Höhe
bis zur maximalen Verbisshöhe)

Legende

Leittriebverbiss

- 0 - 5 %
- 6 - 10 %
- 11 - 15 %
- 16 - 20 %
- 21 - 25 %
- > 25 %

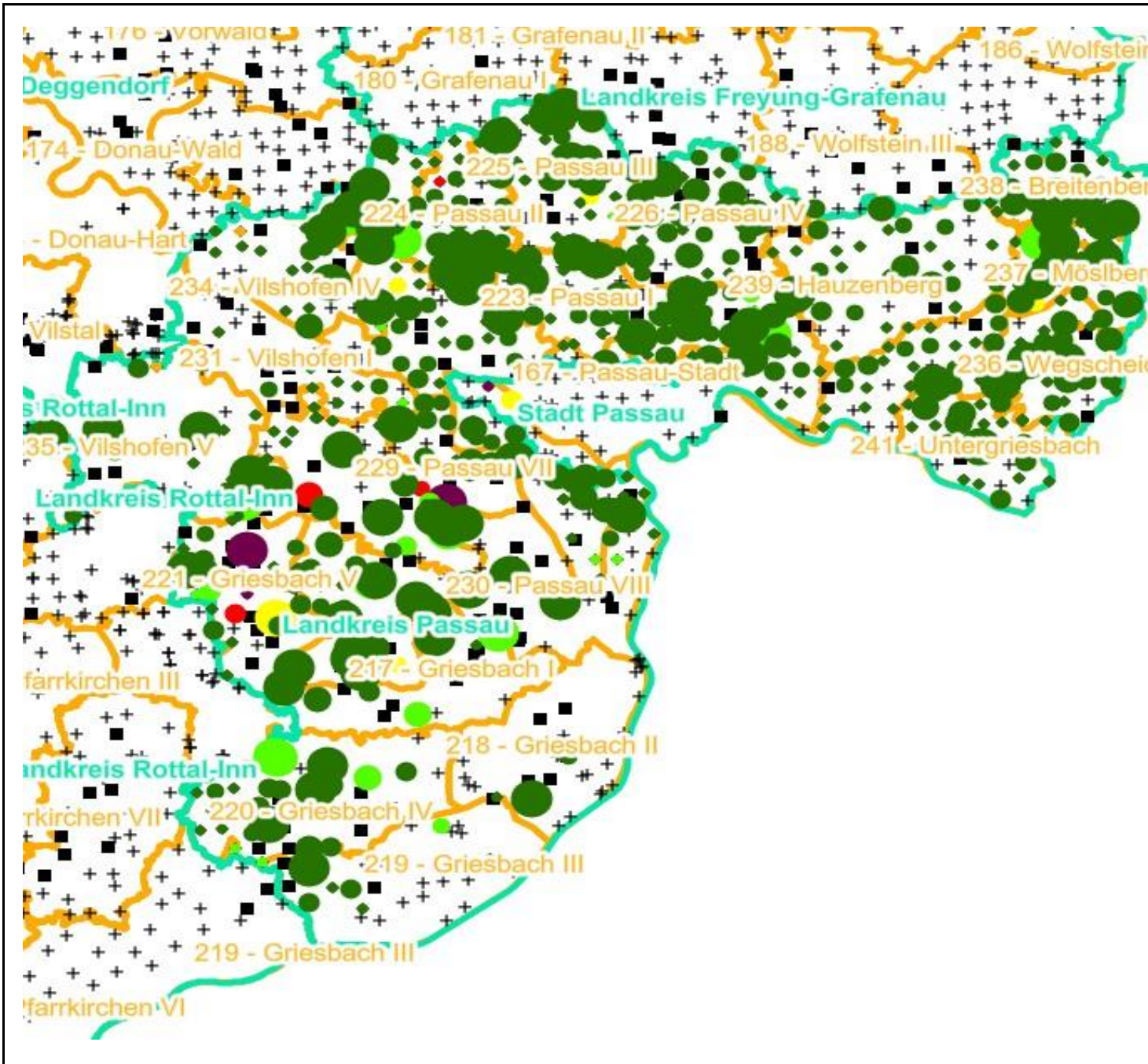
+ Baumartengruppe nicht
vorhanden

Anzahl der aufgenommenen Pflanzen der Baumartengruppe

- 1 - 15
- 16 - 30
- 31 - 45
- 46 - 60
- 61 - 75
- geschützte Fläche

Landkreisgrenze

Hegegemeinschaftsgrenze



Verjüngungsinventur 2024

Landkreis Passau

Leittriebverbiss Tanne

(Pflanzen ab 20 cm Höhe
bis zur maximalen Verbisshöhe)

Legende

Leittriebverbiss

- 0 - 10 %
- 11 - 20 %
- 21 - 30 %
- 30 - 40 %
- 41 - 50 %
- > 50 %

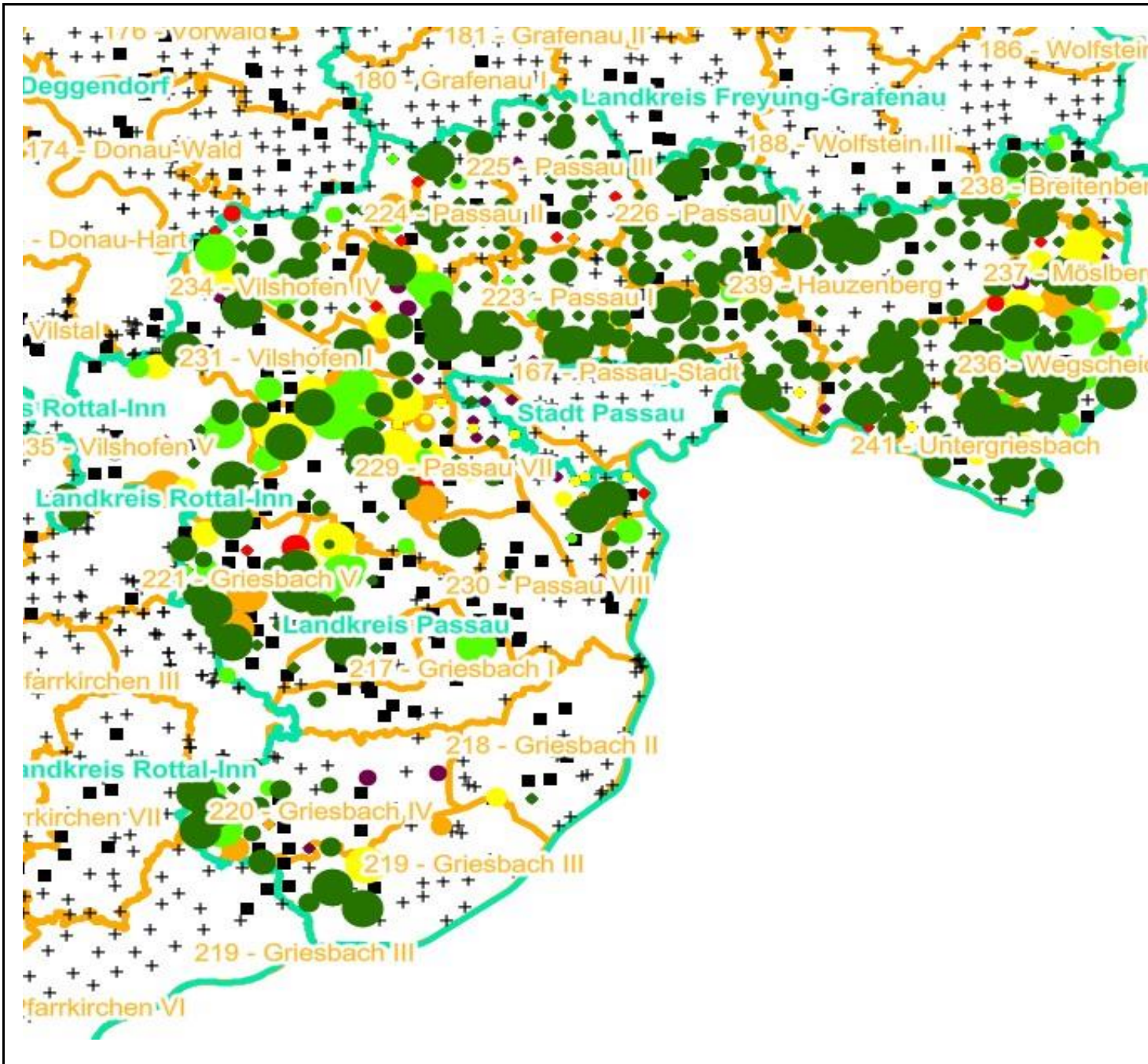
+ Baumartengruppe nicht
vorhanden

Anzahl der aufgenommenen Pflanzen der Baumartengruppe

- 1 - 15
- 16 - 30
- 31 - 45
- 46 - 60
- 61 - 75
- geschützte Fläche

Landkreisgrenze

Hegegemeinschaftsgrenze



Verjüngungsinventur 2024

Landkreis Passau

Leittriebverbiss Kiefer

(Pflanzen ab 20 cm Höhe
bis zur maximalen Verbisshöhe)

Legende

Leittriebverbiss

- 0 - 5 %
- 6 - 10 %
- 11 - 15 %
- 16 - 20 %
- 21 - 25 %
- > 25 %

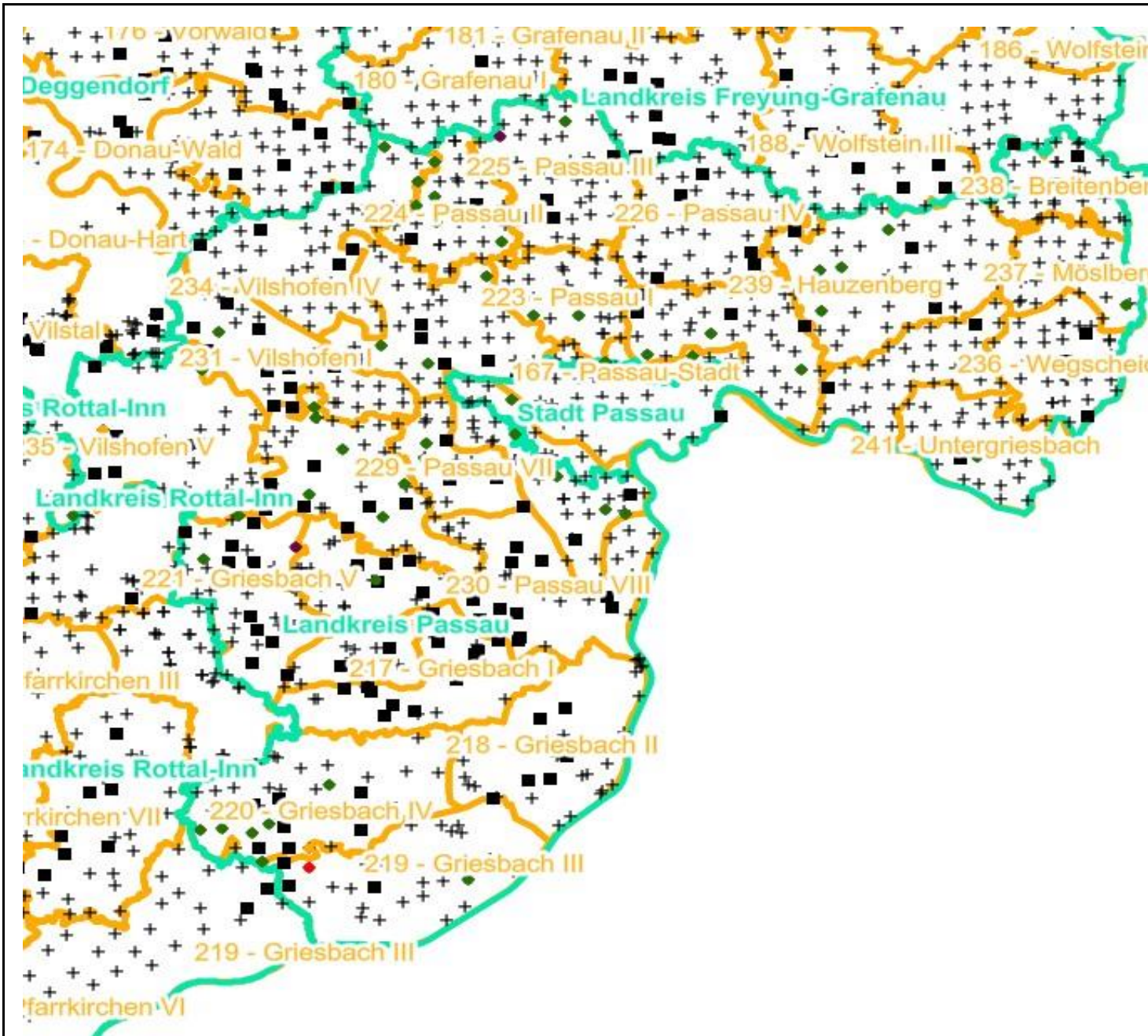
+ Baumartengruppe nicht
vorhanden

Anzahl der aufgenommenen Pflanzen der Baumartengruppe

- 1 - 15
- 16 - 30
- 31 - 45
- 46 - 60
- 61 - 75
- geschützte Fläche

Landkreisgrenze

Hegegemeinschaftsgrenze



Verjüngungsinventur 2024

Landkreis Passau

Leittriebverbiss Eiche

(Pflanzen ab 20 cm Höhe
bis zur maximalen Verbisshöhe)

Legende

Leittriebverbiss

- 0 - 10 %
- 11 - 20 %
- 21 - 30 %
- 30 - 40 %
- 41 - 50 %
- > 50 %

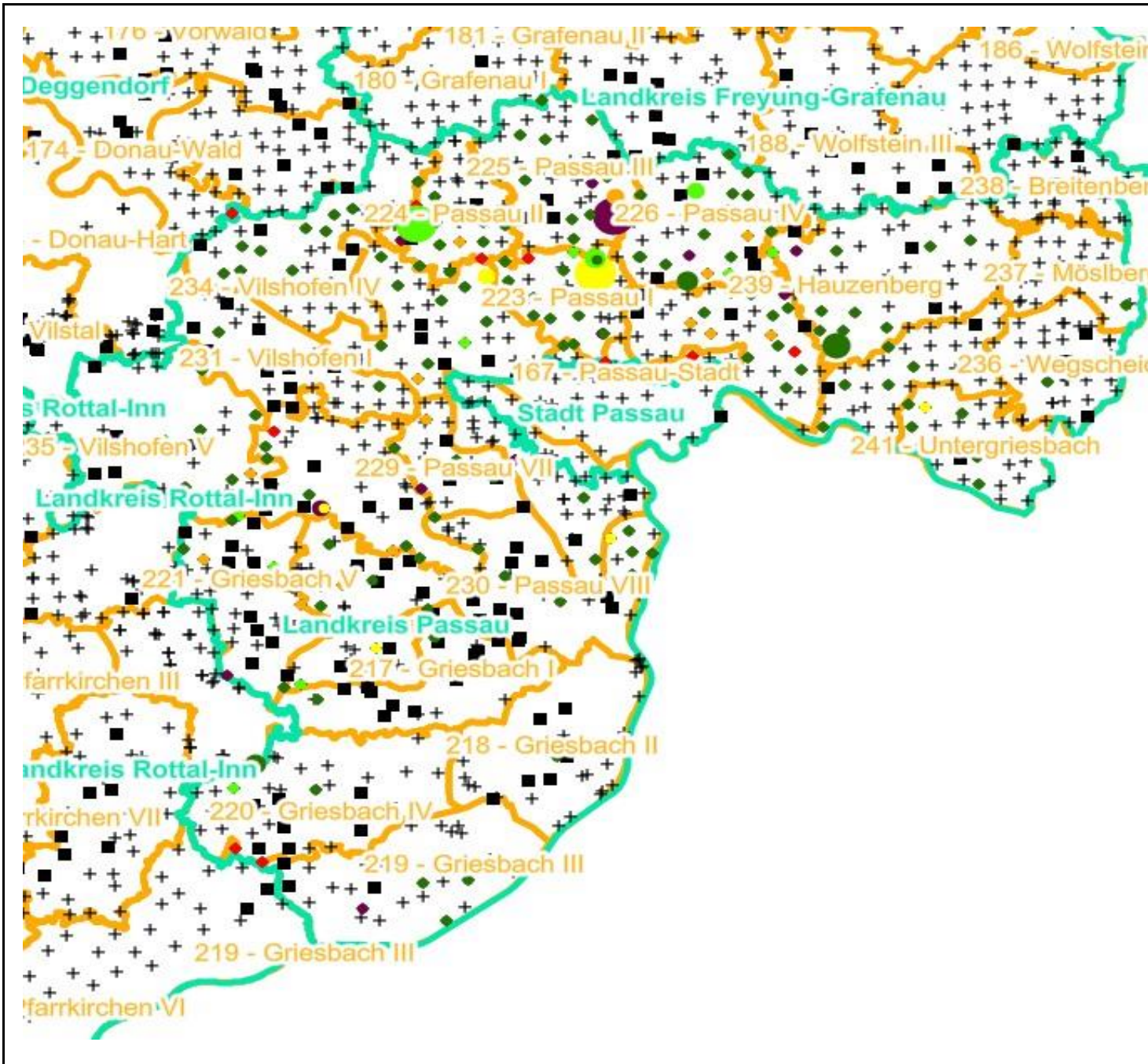
+ Baumartengruppe nicht
vorhanden

Anzahl der aufgenommenen Pflanzen der Baumartengruppe

- 1 - 15
- 16 - 30
- 31 - 45
- 46 - 60
- 61 - 75
- geschützte Fläche

Landkreisgrenze

Hegegemeinschaftsgrenze



Verjüngungsinventur 2024

Landkreis Passau

Leittriebverbiss Edellaubholz

(Pflanzen ab 20 cm Höhe
bis zur maximalen Verbisshöhe)

Legende

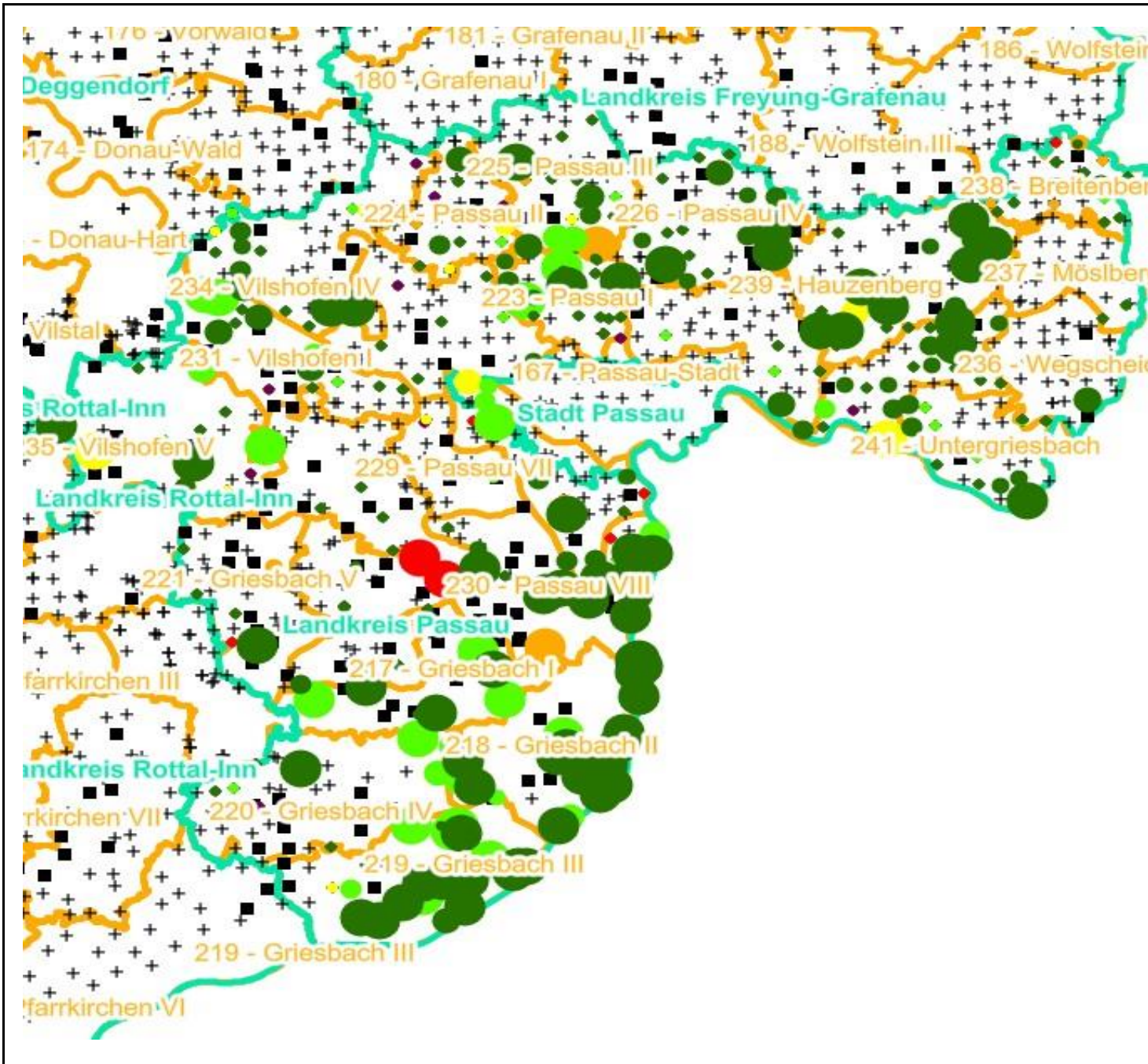
Leittriebverbiss

- 0 - 10 %
- 11 - 20 %
- 21 - 30 %
- 30 - 40 %
- 41 - 50 %
- > 50 %
- + Baumartengruppe nicht vorhanden

Anzahl der aufgenommenen Pflanzen der Baumartengruppe

- 1 - 15
- 16 - 30
- 31 - 45
- 46 - 60
- 61 - 75
- geschützte Fläche

- Landkreisgrenze
- Hegegemeinschaftsgrenze



Verjüngungsinventur 2024

Landkreis Passau

Leittriebverbiss Sonstiges Laubholz

(Pflanzen ab 20 cm Höhe
bis zur maximalen Verbisshöhe)

Legende

Leittriebverbiss

- 0 - 10 %
- 11 - 20 %
- 21 - 30 %
- 30 - 40 %
- 41 - 50 %
- > 50 %

+ Baumartengruppe nicht
vorhanden

Anzahl der aufgenommenen Pflanzen der Baumartengruppe

- 1 - 15
- 16 - 30
- 31 - 45
- 46 - 60
- 61 - 75
- geschützte Fläche

Landkreisgrenze

Hegegemeinschaftsgrenze

