

Auswertung der Verjüngungsinventur 2024 für die Hegegemeinschaft 230 - Passau VIII (Landkreis Passau)

Anzahl der erfassten Verjüngungsflächen: 37, davon ungeschützt: 20, teilweise geschützt: 3, vollständig geschützt: 14

Verjüngungspflanzen ab 20 Zentimeter Höhe bis zur maximalen Verbisshöhe

Baumartengruppe	Aufgenommene Pflanzen insgesamt		Pflanzen ohne Verbiss und ohne Fegeschaden		Pflanzen mit Verbiss und/oder Fegeschaden		Pflanzen mit Leittriebverbiss		Pflanzen mit Verbiss im oberen Drittel		Pflanzen mit Fegeschaden	
	Anzahl	Anteil (%)	Anzahl	Anteil (%)	Anzahl	Anteil (%)	Anzahl	Anteil (%)	Anzahl	Anteil (%)	Anzahl	Anteil (%)
Fichte	359	20,8	302	84,1	57	15,9	26	7,2	57	15,9	0	0,0
Tanne	151	8,8	106	70,2	45	29,8	14	9,3	45	29,8	0	0,0
Kiefer	0	0,0	0	0,0	0	0,0	0	0,0	0	0,0	0	0,0
Sonst. Nadelholz	3	0,2	3	100,0	0	0,0	0	0,0	0	0,0	0	0,0
<b>Nadelholz gesamt</b>	<b>513</b>	<b>29,7</b>	<b>411</b>	<b>80,1</b>	<b>102</b>	<b>19,9</b>	<b>40</b>	<b>7,8</b>	<b>102</b>	<b>19,9</b>	<b>0</b>	<b>0,0</b>
Buche	131	7,6	127	96,9	4	3,1	2	1,5	4	3,1	0	0,0
Eiche	9	0,5	7	77,8	2	22,2	0	0,0	2	22,2	0	0,0
Edellaubholz	916	53,1	801	87,4	115	12,6	68	7,4	115	12,6	0	0,0
Sonst. Laubholz	156	9,0	143	91,7	13	8,3	5	3,2	13	8,3	0	0,0
<b>Laubholz gesamt</b>	<b>1212</b>	<b>70,3</b>	<b>1078</b>	<b>88,9</b>	<b>134</b>	<b>11,1</b>	<b>75</b>	<b>6,2</b>	<b>134</b>	<b>11,1</b>	<b>0</b>	<b>0,0</b>
<b>Alle Baumarten</b>	<b>1725</b>	<b>100,0</b>	<b>1489</b>	<b>86,3</b>	<b>236</b>	<b>13,7</b>	<b>115</b>	<b>6,7</b>	<b>236</b>	<b>13,7</b>	<b>0</b>	<b>0,0</b>

Verjüngungspflanzen kleiner 20 Zentimeter Höhe

Baumartengruppe	Aufgenommene Pflanzen insgesamt		Pflanzen ohne Verbiss im oberen Drittel		Pflanzen mit Verbiss im oberen Drittel	
	Anzahl	Anteil (%)	Anzahl	Anteil (%)	Anzahl	Anteil (%)
Fichte	76	20,8	74	97,4	2	2,6
Tanne	22	6,0	19	86,4	3	13,6
Kiefer	0	0,0	0	0,0	0	0,0
Sonst. Nadelholz	1	0,3	1	100,0	0	0,0
<b>Nadelholz gesamt</b>	<b>99</b>	<b>27,1</b>	<b>94</b>	<b>94,9</b>	<b>5</b>	<b>5,1</b>
Buche	31	8,5	30	96,8	1	3,2
Eiche	5	1,4	5	100,0	0	0,0
Edellaubholz	214	58,6	205	95,8	9	4,2
Sonst. Laubholz	16	4,4	16	100,0	0	0,0
<b>Laubholz gesamt</b>	<b>266</b>	<b>72,9</b>	<b>256</b>	<b>96,2</b>	<b>10</b>	<b>3,8</b>
<b>Alle Baumarten</b>	<b>365</b>	<b>100,0</b>	<b>350</b>	<b>95,9</b>	<b>15</b>	<b>4,1</b>

Verjüngungspflanzen über Verbisshöhe (Erhebung von Fegeschäden)

Baumartengruppe	Aufgenommene Pflanzen insgesamt		Pflanzen ohne Fegeschaden		Pflanzen mit Fegeschaden	
	Anzahl	Anteil (%)	Anzahl	Anteil (%)	Anzahl	Anteil (%)
Fichte	9	7,0	9	100,0	0	0,0
Tanne	4	3,1	4	100,0	0	0,0
Kiefer	0	0,0	0	0,0	0	0,0
Sonst. Nadelholz	0	0,0	0	0,0	0	0,0
<b>Nadelholz gesamt</b>	<b>13</b>	<b>10,1</b>	<b>13</b>	<b>100,0</b>	<b>0</b>	<b>0,0</b>
Buche	16	12,4	16	100,0	0	0,0
Eiche	1	0,8	1	100,0	0	0,0
Edellaubholz	85	65,9	85	100,0	0	0,0
Sonst. Laubholz	14	10,9	14	100,0	0	0,0
<b>Laubholz gesamt</b>	<b>116</b>	<b>89,9</b>	<b>116</b>	<b>100,0</b>	<b>0</b>	<b>0,0</b>
<b>Alle Baumarten</b>	<b>129</b>	<b>100,0</b>	<b>129</b>	<b>100,0</b>	<b>0</b>	<b>0,0</b>

**Anteile der Baumartengruppen in den verschiedenen Höhenstufen**  
**Verteilung der Pflanzen ab 20 Zentimeter bis zur maximalen Verbisshöhe auf drei Höhenstufen**  
**Hegegemeinschaft 230 - Passau VIII (Landkreis Passau)**

Baumartengruppe	Aufgenommene Pflanzen insgesamt						Pflanzen ohne Verbiss und ohne Fegeschaden						Pflanzen mit Verbiss und/oder Fegeschaden					
	20 - 49,9 cm		50 - 79,9 cm		80 cm - max. Verbisshöhe		20 - 49,9 cm		50 - 79,9 cm		80 cm - max. Verbisshöhe		20 - 49,9 cm		50 - 79,9 cm		80 cm - max. Verbisshöhe	
	Anzahl	Anteil (%)	Anzahl	Anteil (%)	Anzahl	Anteil (%)	Anzahl	Anteil (%)	Anzahl	Anteil (%)	Anzahl	Anteil (%)	Anzahl	Anteil (%)	Anzahl	Anteil (%)	Anzahl	Anteil (%)
Fichte	237	18,9	98	28,1	24	19,4	197	83,1	85	86,7	20	83,3	40	16,9	13	13,3	4	16,7
Tanne	114	9,1	24	6,9	13	10,5	82	71,9	11	45,8	13	100,0	32	28,1	13	54,2	0	0,0
Kiefer	0	0,0	0	0,0	0	0,0	0	0,0	0	0,0	0	0,0	0	0,0	0	0,0	0	0,0
Sonstiges Nadelholz	3	0,2	0	0,0	0	0,0	3	100,0	0	0,0	0	0,0	0	0,0	0	0,0	0	0,0
<b>Nadelholz gesamt</b>	<b>354</b>	<b>28,3</b>	<b>122</b>	<b>35,0</b>	<b>37</b>	<b>29,8</b>	<b>282</b>	<b>79,7</b>	<b>96</b>	<b>78,7</b>	<b>33</b>	<b>89,2</b>	<b>72</b>	<b>20,3</b>	<b>26</b>	<b>21,3</b>	<b>4</b>	<b>10,8</b>
Buche	105	8,4	13	3,7	13	10,5	101	96,2	13	100,0	13	100,0	4	3,8	0	0,0	0	0,0
Eiche	7	0,6	2	0,6	0	0,0	7	100,0	0	0,0	0	0,0	0	0,0	2	100,0	0	0,0
Edellaubholz	691	55,2	170	48,7	55	44,4	613	88,7	135	79,4	53	96,4	78	11,3	35	20,6	2	3,6
Sonstiges Laubholz	95	7,6	42	12,0	19	15,3	88	92,6	37	88,1	18	94,7	7	7,4	5	11,9	1	5,3
<b>Laubholz gesamt</b>	<b>898</b>	<b>71,7</b>	<b>227</b>	<b>65,0</b>	<b>87</b>	<b>70,2</b>	<b>809</b>	<b>90,1</b>	<b>185</b>	<b>81,5</b>	<b>84</b>	<b>96,6</b>	<b>89</b>	<b>9,9</b>	<b>42</b>	<b>18,5</b>	<b>3</b>	<b>3,4</b>
<b>Alle Baumarten</b>	<b>1252</b>	<b>100,0</b>	<b>349</b>	<b>100,0</b>	<b>124</b>	<b>100,0</b>	<b>1091</b>	<b>87,1</b>	<b>281</b>	<b>80,5</b>	<b>117</b>	<b>94,4</b>	<b>161</b>	<b>12,9</b>	<b>68</b>	<b>19,5</b>	<b>7</b>	<b>5,6</b>

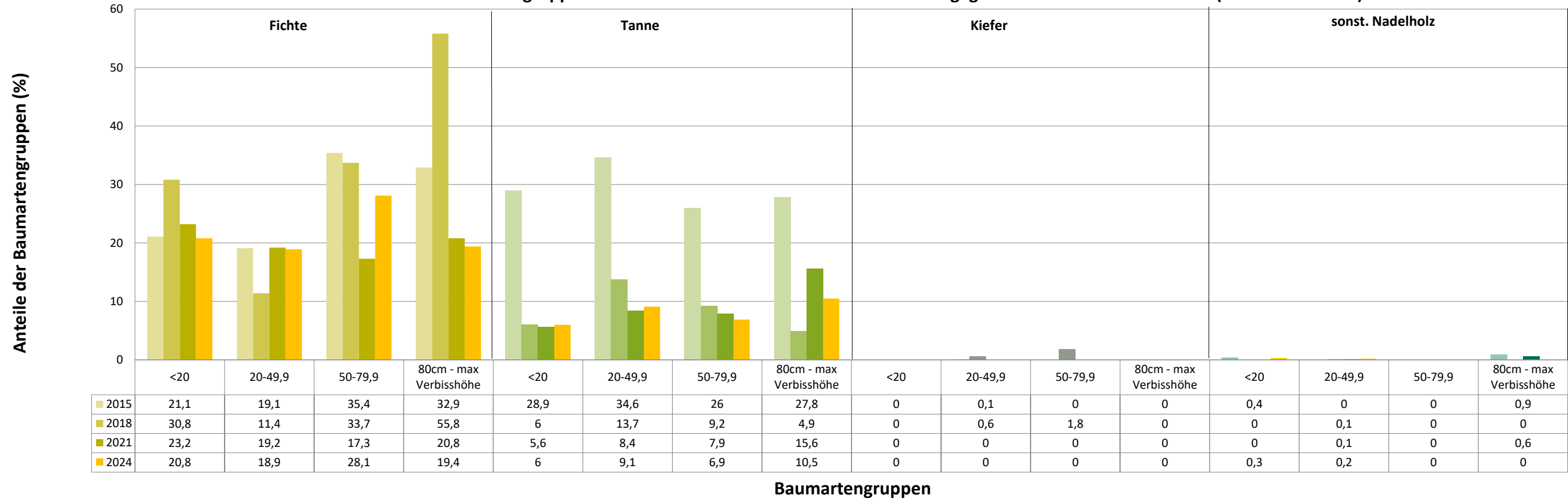
**Hochgerechnete Pflanzendichten (Individuen je Hektar) der Baumartengruppen  
Verjüngungspflanzen ab 20 Zentimeter Höhe bis zur maximalen Verbisshöhe  
Hegegemeinschaft 230 - Passau VIII (Landkreis Passau)**

Baumartengruppe	Pflanzen insgesamt				Pflanzen ohne Verbiss und ohne Fegeschaden				Pflanzen mit Verbiss und/oder Fegeschaden			
	<i>Individuen je Hektar</i>				<i>Individuen je Hektar</i>				<i>Individuen je Hektar</i>			
	<i>arithmet. Mittel</i>	<i>Median</i>	<i>minimale Dichte</i>	<i>maximale Dichte</i>	<i>arithmet. Mittel</i>	<i>Median</i>	<i>minimale Dichte</i>	<i>maximale Dichte</i>	<i>arithmet. Mittel</i>	<i>Median</i>	<i>minimale Dichte</i>	<i>maximale Dichte</i>
<b>Fichte</b>	40827	17192	434	172021	37176	13666	434	169598	3651	2423	0	18633
<b>Tanne</b>	4449	4593	192	9216	2856	2423	0	8110	1593	1123	0	3673
<b>Kiefer</b>	0	0	0	0	0	0	0	0	0	0	0	0
<b>Sonst. Nadelholz</b>	283	283	217	348	283	283	217	348	0	0	0	0
<b>Nadelholz gesamt</b>	33263	8760	348	174444	29595	7117	348	172021	3668	2232	0	18633
<b>Buche</b>	4713	1123	285	27045	4610	1093	285	27045	103	0	0	575
<b>Eiche</b>	369	285	160	698	207	174	0	644	163	0	0	698
<b>Edellaubholz</b>	17959	15324	6612	57636	15730	12587	5290	50199	2229	1638	429	7781
<b>Sonst. Laubholz</b>	3846	3062	160	13350	3529	1763	0	13350	317	0	0	1322
<b>Laubholz gesamt</b>	19388	15635	698	69720	17325	13226	0	62284	2063	1123	0	7781
<b>Alle Baumarten</b>	35056	21408	9216	181712	31259	18387	8110	179290	3797	2772	551	18633

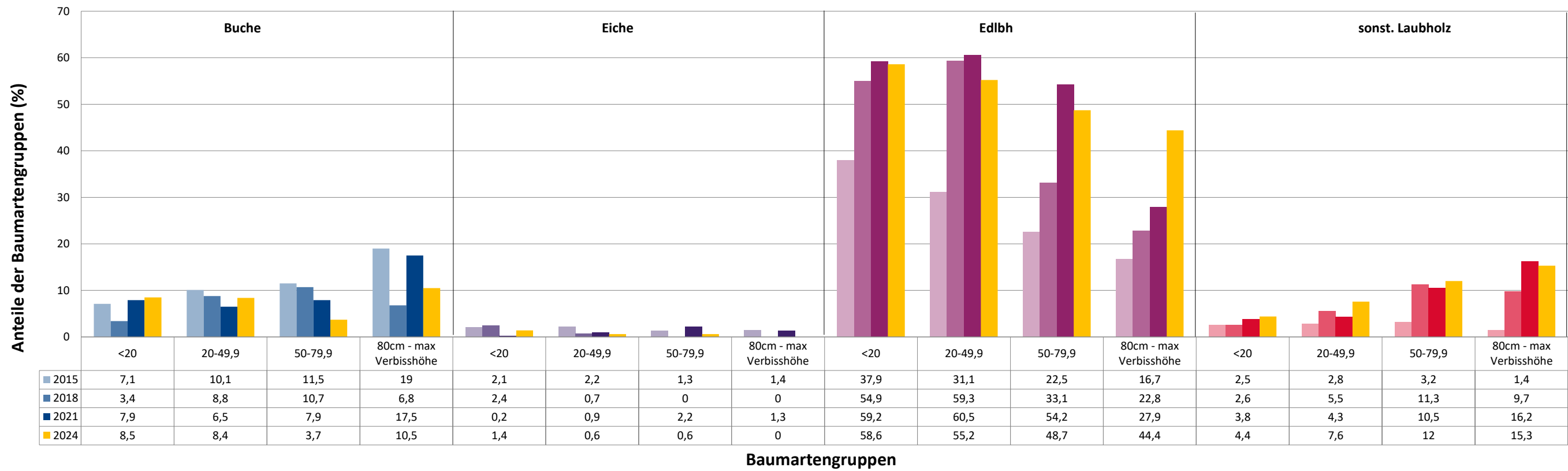
Bei der Beurteilung der hochgerechneten durchschnittlichen Pflanzendichten in der Hegegemeinschaft ist unbedingt zu beachten, dass die arithmetischen Mittel durch einzelne sehr individuenreiche Naturverjüngungsflächen (mit über 10.000 Pflanzen je Hektar) stark angehoben werden, während individuenärmere Verjüngungsflächen kaum ins Gewicht fallen. Der Median stellt dagegen die Mitte der errechneten Pflanzendichten der einzelnen Verjüngungsflächen dar, auf denen die Baumartengruppe vorkommt. Minimale bzw. maximale Dichte sind die hochgerechneten Pflanzendichten der Verjüngungsflächen, auf denen die Baumartengruppe am wenigsten dicht bzw. am dichtesten vorkommt (Flächen ohne Vorkommen der Baumartengruppe sind dabei nicht berücksichtigt).

Außerdem gilt es zu beachten, dass bei der Verjüngungsinventur zum Forstlichen Gutachten nur Verjüngungsflächen erfasst werden, die mindestens 1.300 Pflanzen je Hektar der Höhenstufe „Ab 20 Zentimeter bis zur maximalen Verbisshöhe“ aufweisen. Spärlicher verjüngte Flächen werden nicht erfasst.

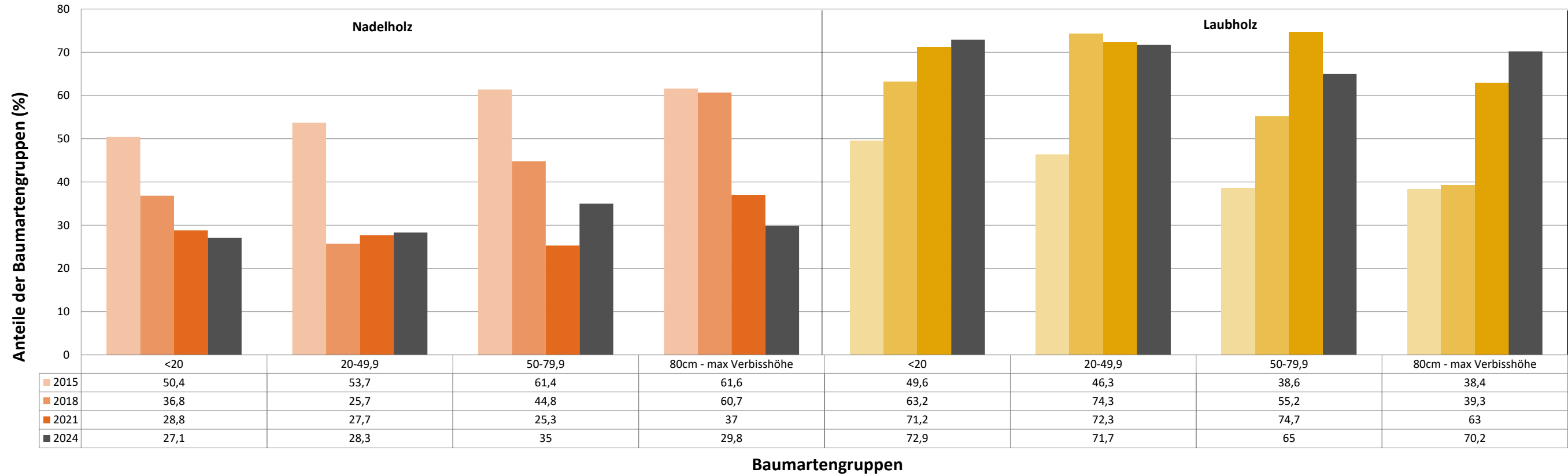
Anteile der Baumartengruppen in verschiedenen Höhenstufen für die die Hegegemeinschaft 230 - Passau VIII (Landkreis Passau)



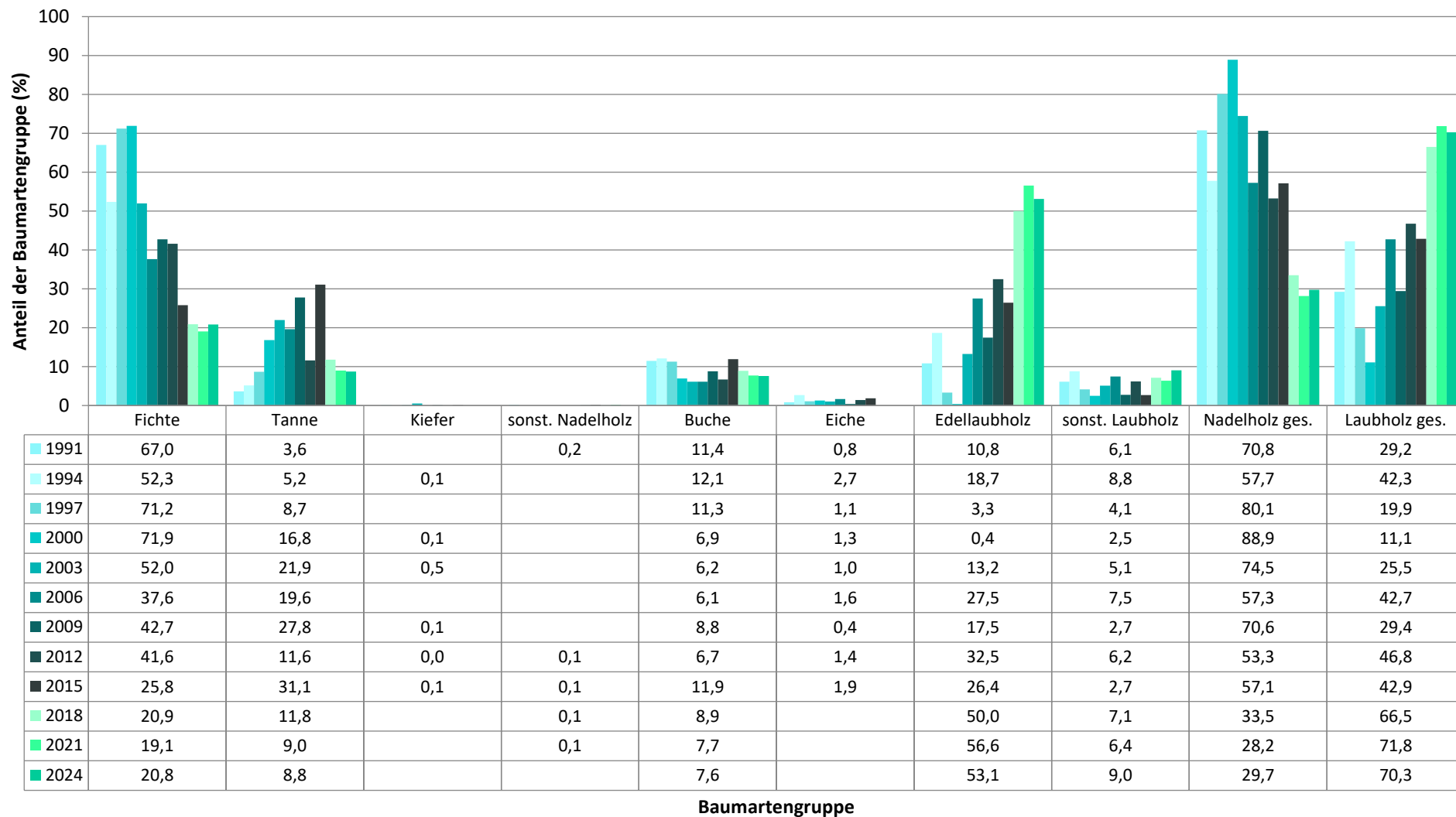
Anteile der Baumartengruppen in verschiedenen Höhenstufen für die die Hegegemeinschaft 230 - Passau VIII (Landkreis Passau)



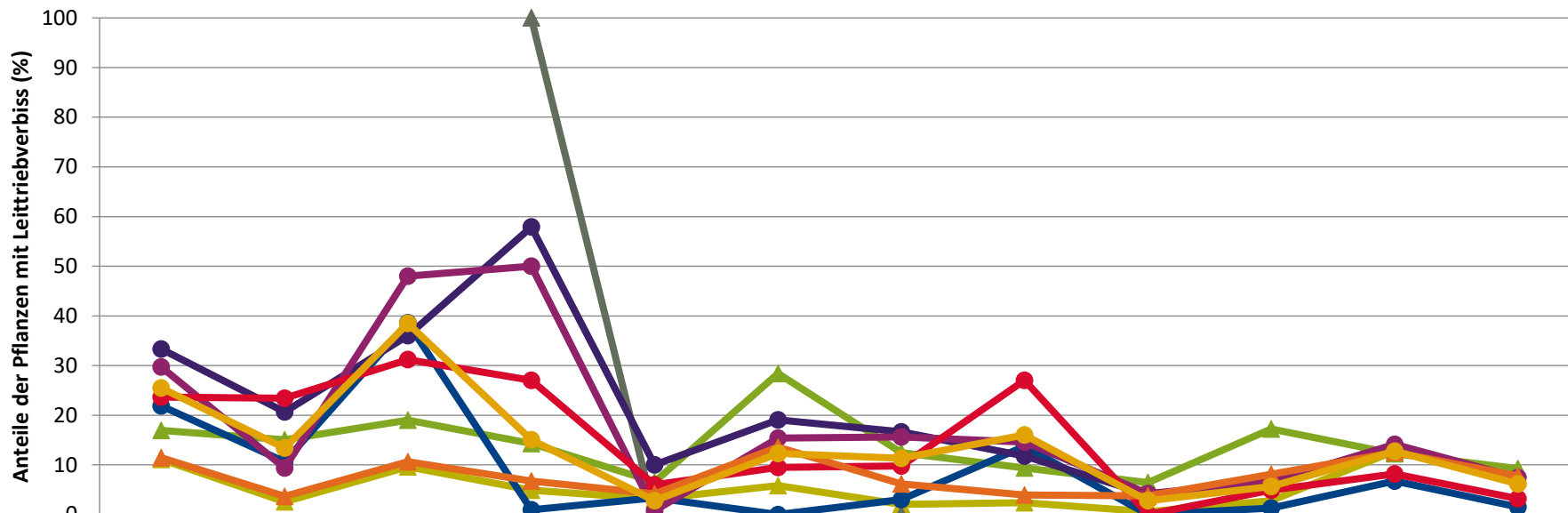
Anteile der Baumartengruppen in verschiedenen Höhenstufen für die die Hegegemeinschaft 230 - Passau VIII (Landkreis Passau)



**Zeitreihe der Baumartenanteile der aufgenommenen Verjüngungspflanzen**  
**Höhenbereich: ab 20 Zentimeter Höhe bis zur maximalen Verbisshöhe**  
**Hegegemeinschaft 230 - Passau VIII (Landkreis Passau)**



**Zeitreihe der Anteile der Pflanzen mit Leittriebverbiss: Höhenbereich ab 20 Zentimeter bis zur maximalen Verbisshöhe  
Hegegemeinschaft 230 - Passau VIII (Landkreis Passau)**

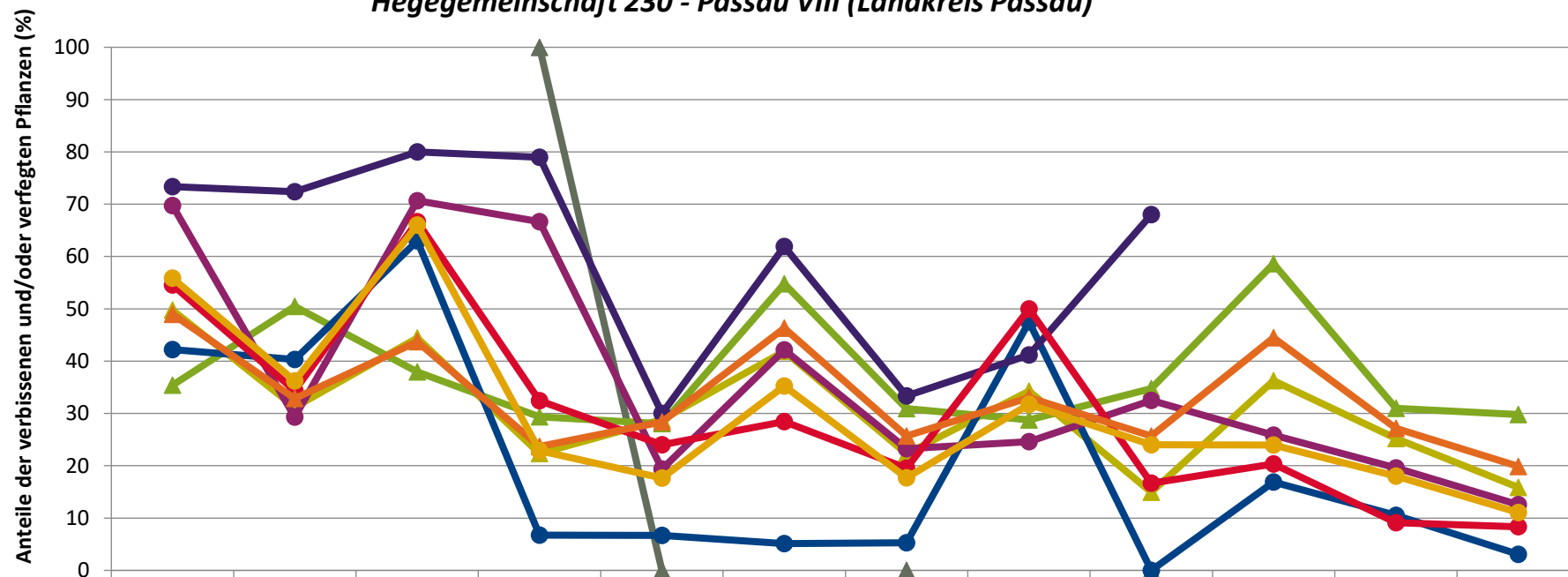


	1991	1994	1997	2000	2003	2006	2009	2012	2015	2018	2021	2024
▲ Fichte	11,1	2,5	9,6	4,9	3,2	5,8	2,0	2,4	0,6	2,8	12,8	7,2
▲ Tanne	16,9	15,0	19,0	14,3	6,5	28,4	12,5	9,4	6,4	17,2	12,3	9,3
▲ Kiefer				100,0	0,0		0,0		0,0			
● Buche	21,8	10,6	38,6	1,0	3,3	0,0	3,0	13,8	0,0	1,3	6,8	1,5
● Eiche	33,3	20,7	36,0	57,9	10,0	19,0	16,7	11,8	4,0			
● Edellaub.	29,7	9,4	48,0	50,0	0,8	15,4	15,6	14,6	4,2	6,6	14,1	7,4
● sonst. Laub.	23,6	23,4	31,2	27,0	6,0	9,5	9,8	27,0	0,0	4,9	8,2	3,2
▲ Nadelbäume	11,5	3,7	10,6	6,7	4,1	13,6	6,1	3,9	3,8	8,1	12,6	7,8
● Laubbäume	25,5	13,4	38,5	15,1	2,8	12,3	11,3	16,0	2,8	5,7	12,8	6,2

Jahr



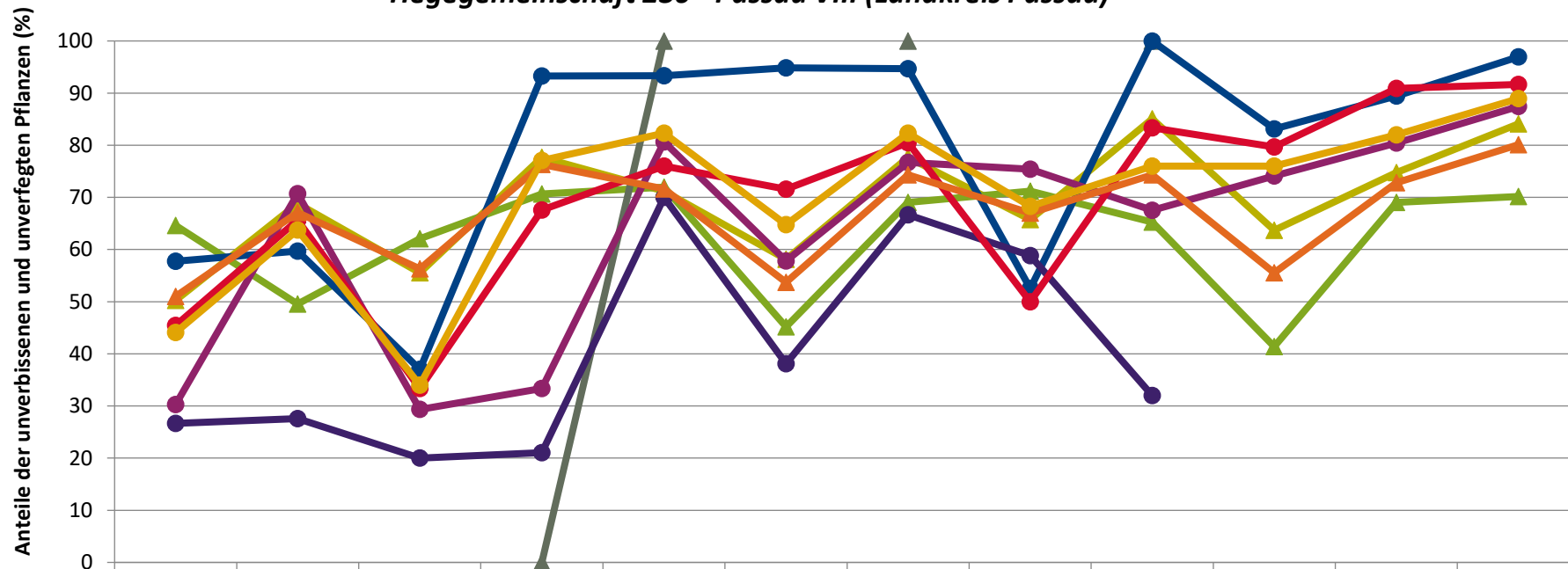
**Zeitreihe der Anteile der Pflanzen mit Verbiss und/oder Fegeschäden  
Höhenbereich: ab 20 Zentimeter bis zur maximalen Verbisshöhe  
Hegegemeinschaft 230 - Passau VIII (Landkreis Passau)**



	1991	1994	1997	2000	2003	2006	2009	2012	2015	2018	2021	2024
▲ Fichte	49,8	31,2	44,4	22,3	28,8	41,9	22,3	34,3	14,9	36,3	25,2	15,9
▲ Kiefer		33,3		100,0	0,0		0,0		0,0			
▲ Tanne	35,4	50,4	37,9	29,4	28,0	54,8	30,9	28,8	34,8	58,6	31,0	29,8
● Buche	42,2	40,3	63,0	6,7	6,7	5,1	5,3	47,5	0,0	16,9	10,5	3,1
● Eiche	73,3	72,4	80,0	78,9	30,0	61,9	33,3	41,2	68,0			
● Edellaub.	69,7	29,3	70,7	66,7	19,4	42,2	23,3	24,6	32,5	25,9	19,6	12,6
● sonst. Laub.	54,5	34,4	66,7	32,4	24,0	28,4	19,5	50,0	16,7	20,3	9,1	8,3
▲ Nadelbäume	49,0	32,9	43,7	23,7	28,4	46,3	25,7	33,0	25,7	44,5	27,2	19,9
● Laubbäume	55,9	36,2	66,0	22,9	17,7	35,2	17,7	31,7	24,0	24,0	18,0	11,1

Jahr

**Zeitreihe der Anteile der Pflanzen ohne Verbiss und ohne Fegeschäden  
Höhenbereich: ab 20 Zentimeter bis zur maximalen Verbisshöhe  
Hegegemeinschaft 230 - Passau VIII (Landkreis Passau)**



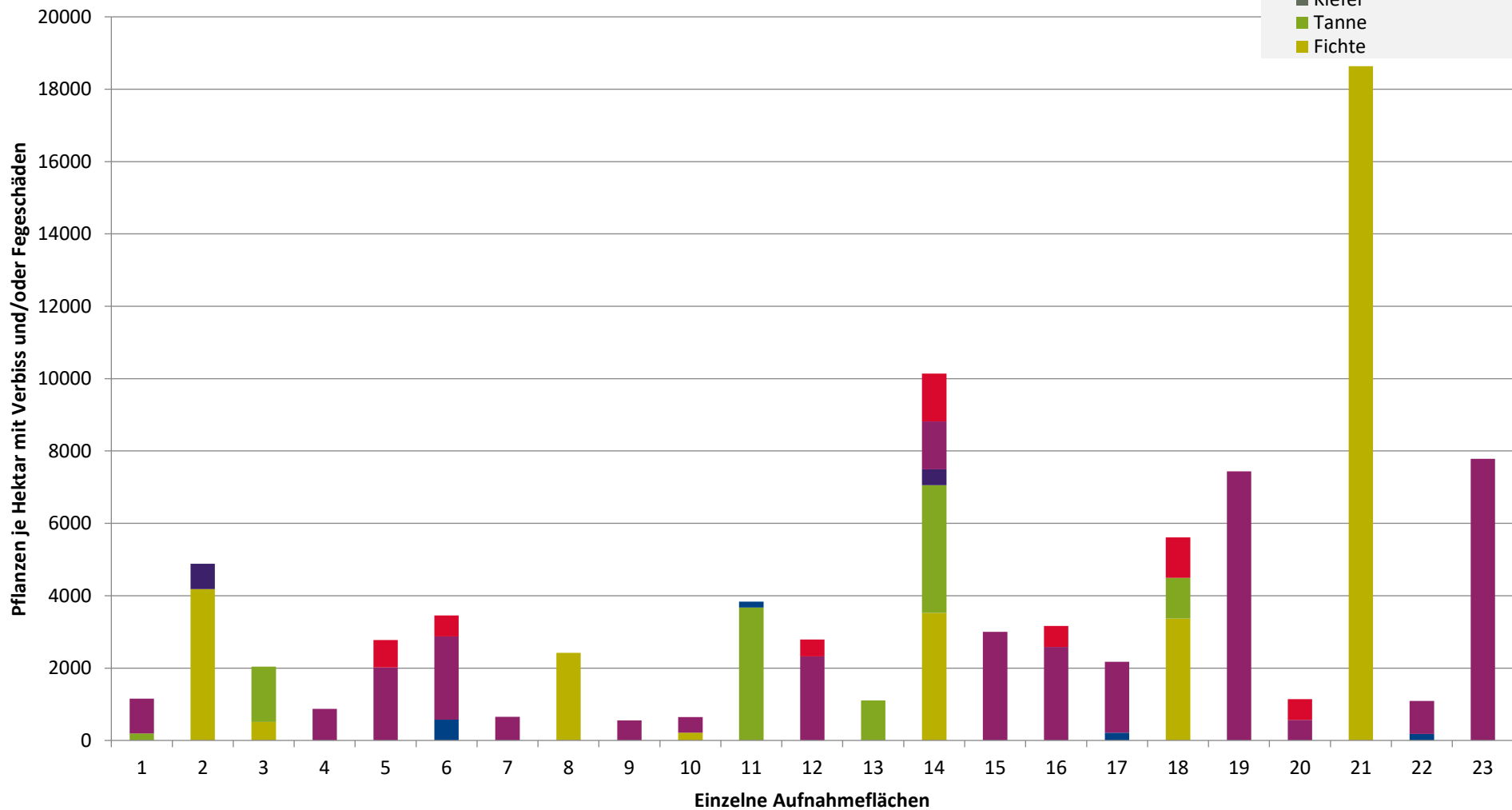
	1991	1994	1997	2000	2003	2006	2009	2012	2015	2018	2021	2024
—▲— Fichte	50,2	68,8	55,6	77,7	71,2	58,1	77,7	65,7	85,1	63,7	74,8	84,1
—▲— Tanne	64,6	49,6	62,1	70,6	72,0	45,2	69,1	71,2	65,2	41,4	69,0	70,2
—▲— Kiefer		66,7		0,0	100,0		100,0		100,0			
—●— Buche	57,8	59,7	37,0	93,3	93,3	94,9	94,7	52,5	100,0	83,1	89,5	96,9
—●— Eiche	26,7	27,6	20,0	21,1	70,0	38,1	66,7	58,8	32,0			
—●— Edellaub.	30,3	70,7	29,3	33,3	80,6	57,8	76,7	75,4	67,5	74,1	80,4	87,4
—●— sonst. Laub.	45,5	65,6	33,3	67,6	76,0	71,6	80,5	50,0	83,3	79,7	90,9	91,7
—▲— Nadelbäume	51,0	67,1	56,3	76,3	71,6	53,7	74,3	67,0	74,3	55,5	72,8	80,1
—●— Laubbäume	44,1	63,8	34,0	77,1	82,3	64,8	82,3	68,3	76,0	76,0	82,0	88,9

Jahr



**Hochgerechnete Pflanzendichten (Individuen je Hektar) der Baumartengruppen  
(Pflanzen mit Verbiss und/oder Fegeschäden)  
Höhenbereich: ab 20 Zentimeter bis zur maximalen Verbisshöhe  
Hegegemeinschaft 230 - Passau VIII (Landkreis Passau)**

- sonstige Laubbäume
- Edellaubbäume
- Eiche
- Buche
- sonstige Nadelbäume
- Kiefer
- Tanne
- Fichte





# Verjüngungsinventur 2024

Landkreis Passau

## Leittriebverbiss Fichte

(Pflanzen ab 20 cm Höhe  
bis zur maximalen Verbisshöhe)

### Legende

#### Leittriebverbiss

- 0 - 5 %
- 6 - 10 %
- 11 - 15 %
- 16 - 20 %
- 21 - 25 %
- > 25 %

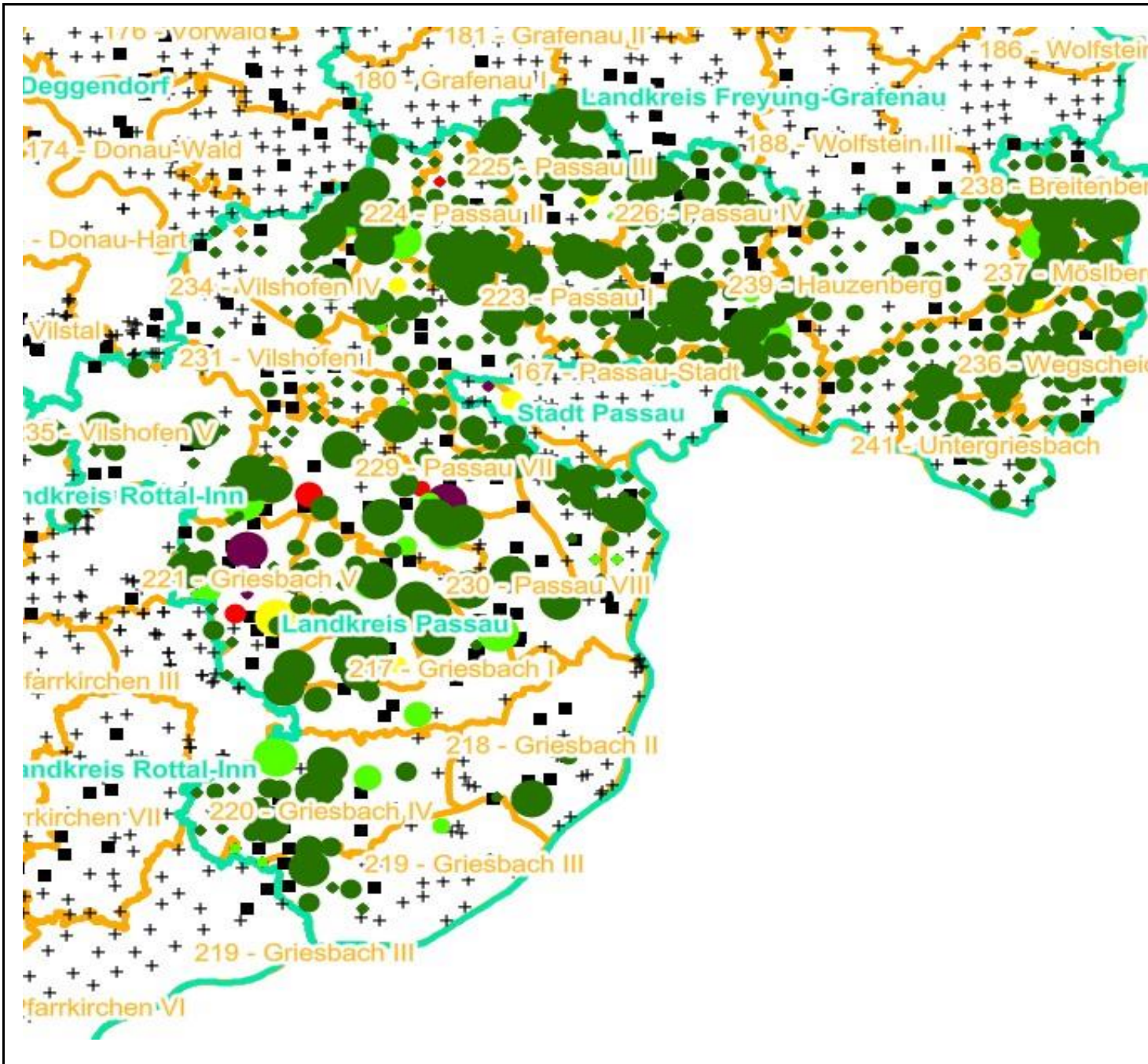
+ Baumartengruppe nicht  
vorhanden

#### Anzahl der aufgenommenen Pflanzen der Baumartengruppe

- 1 - 15
- 16 - 30
- 31 - 45
- 46 - 60
- 61 - 75
- geschützte Fläche

Landkreisgrenze

Hegegemeinschaftsgrenze





# Verjüngungsinventur 2024

Landkreis Passau

## Leittriebverbiss Tanne

(Pflanzen ab 20 cm Höhe  
bis zur maximalen Verbisshöhe)

### Legende

#### Leittriebverbiss

- 0 - 10 %
- 11 - 20 %
- 21 - 30 %
- 30 - 40 %
- 41 - 50 %
- > 50 %

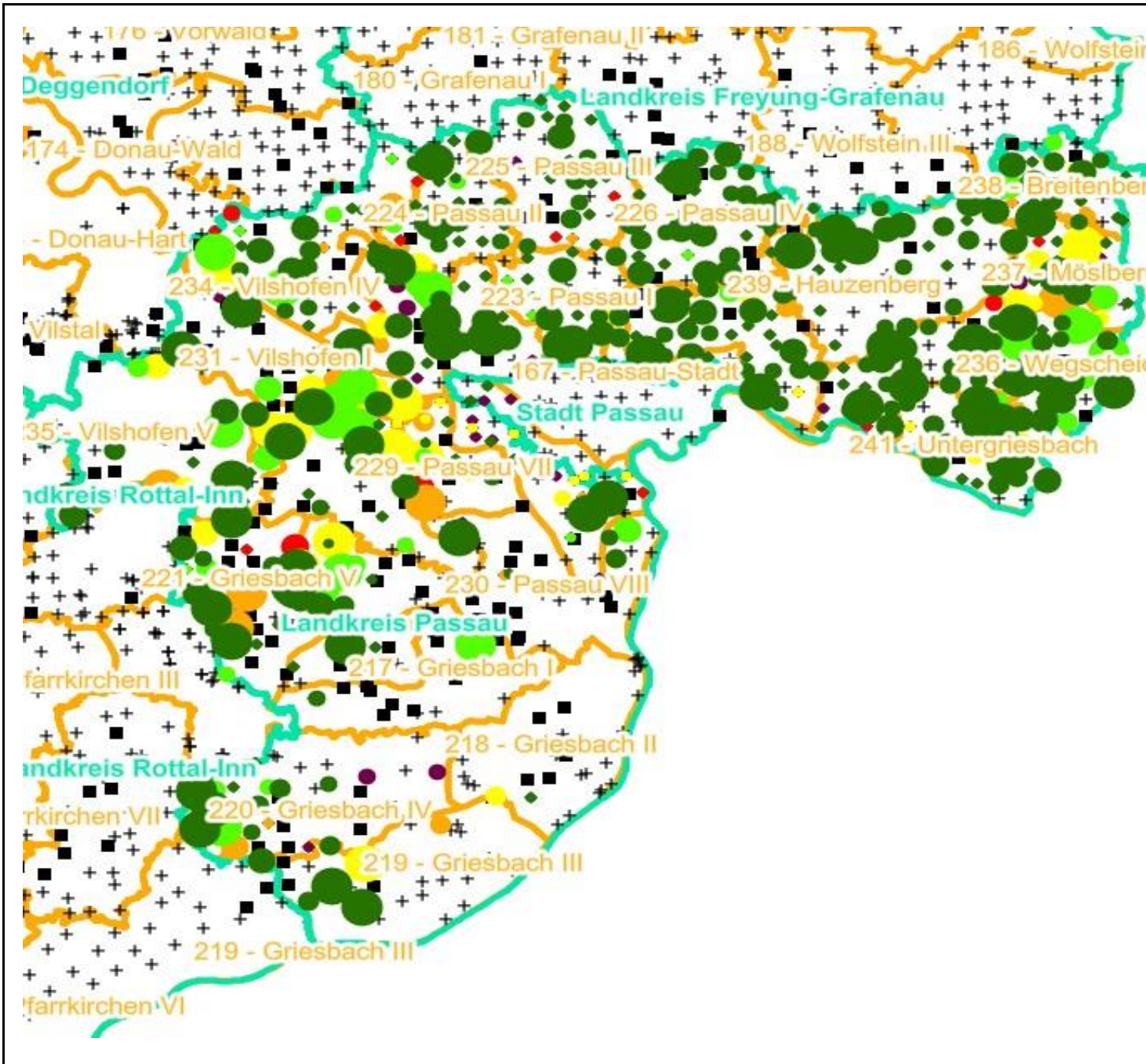
+ Baumartengruppe nicht  
vorhanden

#### Anzahl der aufgenommenen Pflanzen der Baumartengruppe

- 1 - 15
- 16 - 30
- 31 - 45
- 46 - 60
- 61 - 75
- geschützte Fläche

Landkreisgrenze

Hegegemeinschaftsgrenze





# Verjüngungsinventur 2024

Landkreis Passau

## Leittriebverbiss Kiefer

(Pflanzen ab 20 cm Höhe  
bis zur maximalen Verbisshöhe)

### Legende

#### Leittriebverbiss

- 0 - 5 %
- 6 - 10 %
- 11 - 15 %
- 16 - 20 %
- 21 - 25 %
- > 25 %

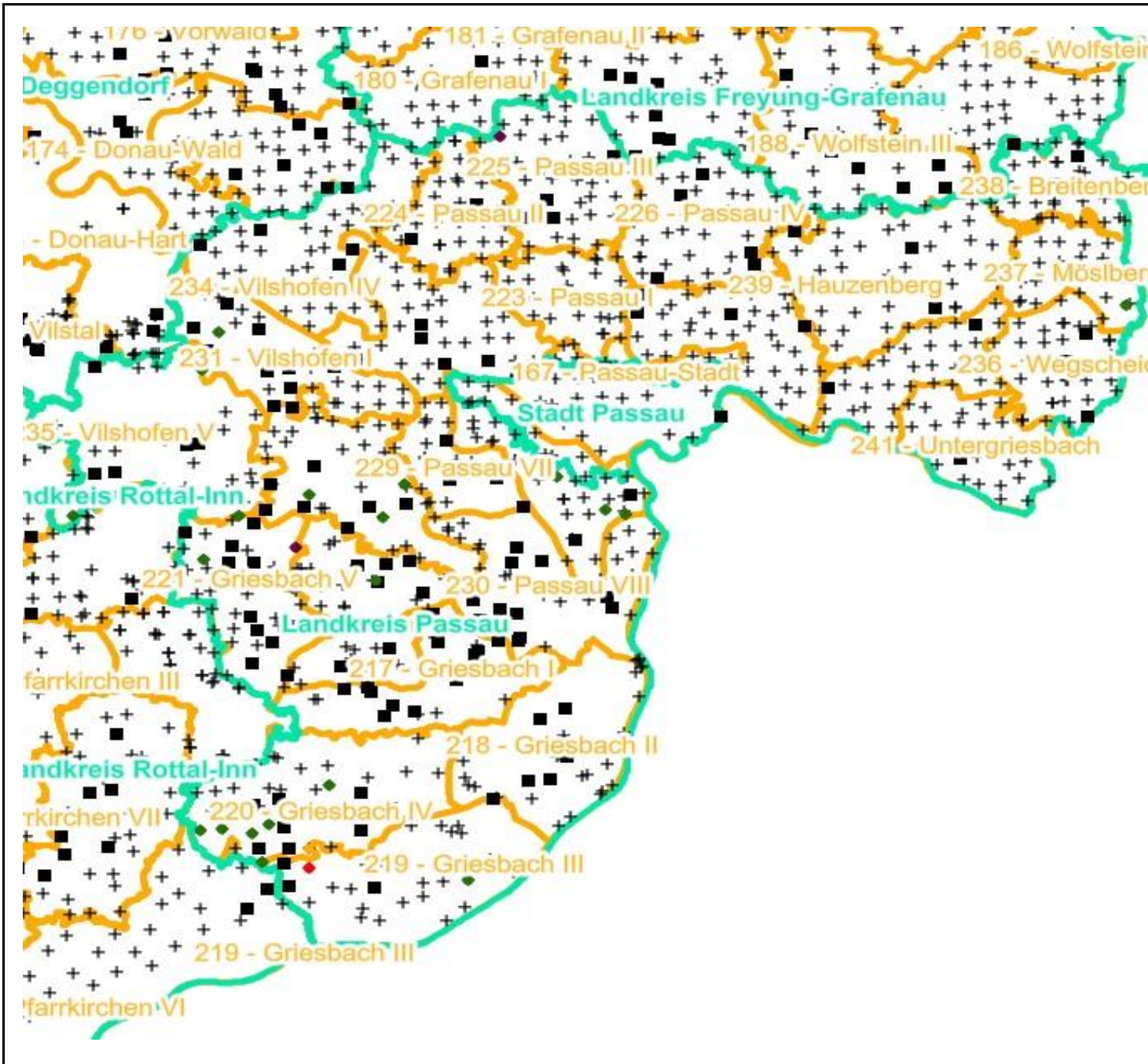
+ Baumartengruppe nicht  
vorhanden

#### Anzahl der aufgenommenen Pflanzen der Baumartengruppe

- 1 - 15
- 16 - 30
- 31 - 45
- 46 - 60
- 61 - 75
- geschützte Fläche

Landkreisgrenze

Hegegemeinschaftsgrenze





# Verjüngungsinventur 2024

Landkreis Passau

## Leittriebverbiss Buche

(Pflanzen ab 20 cm Höhe  
bis zur maximalen Verbisshöhe)

### Legende

#### Leittriebverbiss

- 0 - 10 %
- 11 - 20 %
- 21 - 30 %
- 30 - 40 %
- 41 - 50 %
- > 50 %

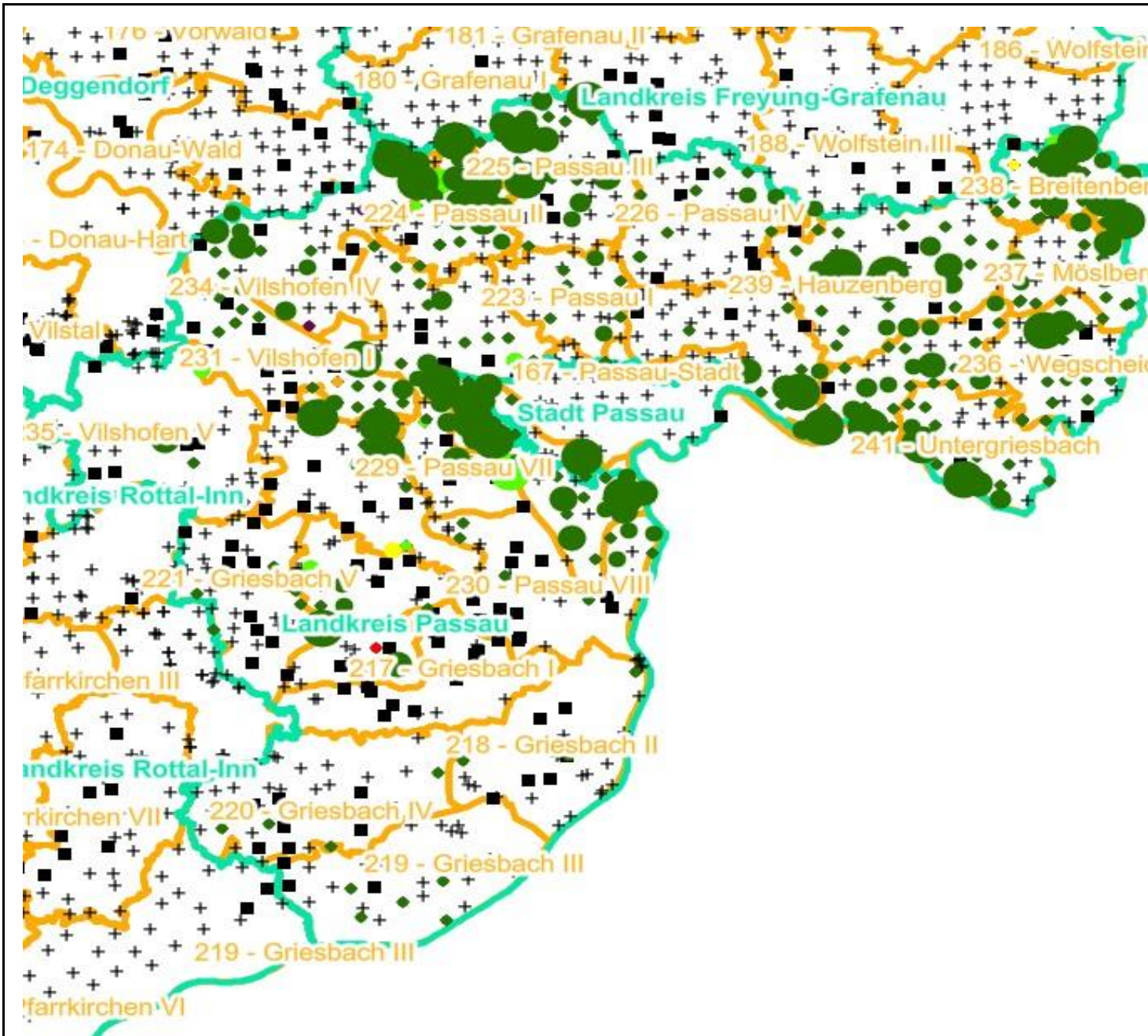
+ Baumartengruppe nicht  
vorhanden

#### Anzahl der aufgenommenen Pflanzen der Baumartengruppe

- 1 - 15
- 16 - 30
- 31 - 45
- 46 - 60
- 61 - 75
- geschützte Fläche

Landkreisgrenze

Hegegemeinschaftsgrenze





# Verjüngungsinventur 2024

Landkreis Passau

## Leittriebverbiss Eiche

(Pflanzen ab 20 cm Höhe  
bis zur maximalen Verbisshöhe)

### Legende

#### Leittriebverbiss

- 0 - 10 %
- 11 - 20 %
- 21 - 30 %
- 30 - 40 %
- 41 - 50 %
- > 50 %

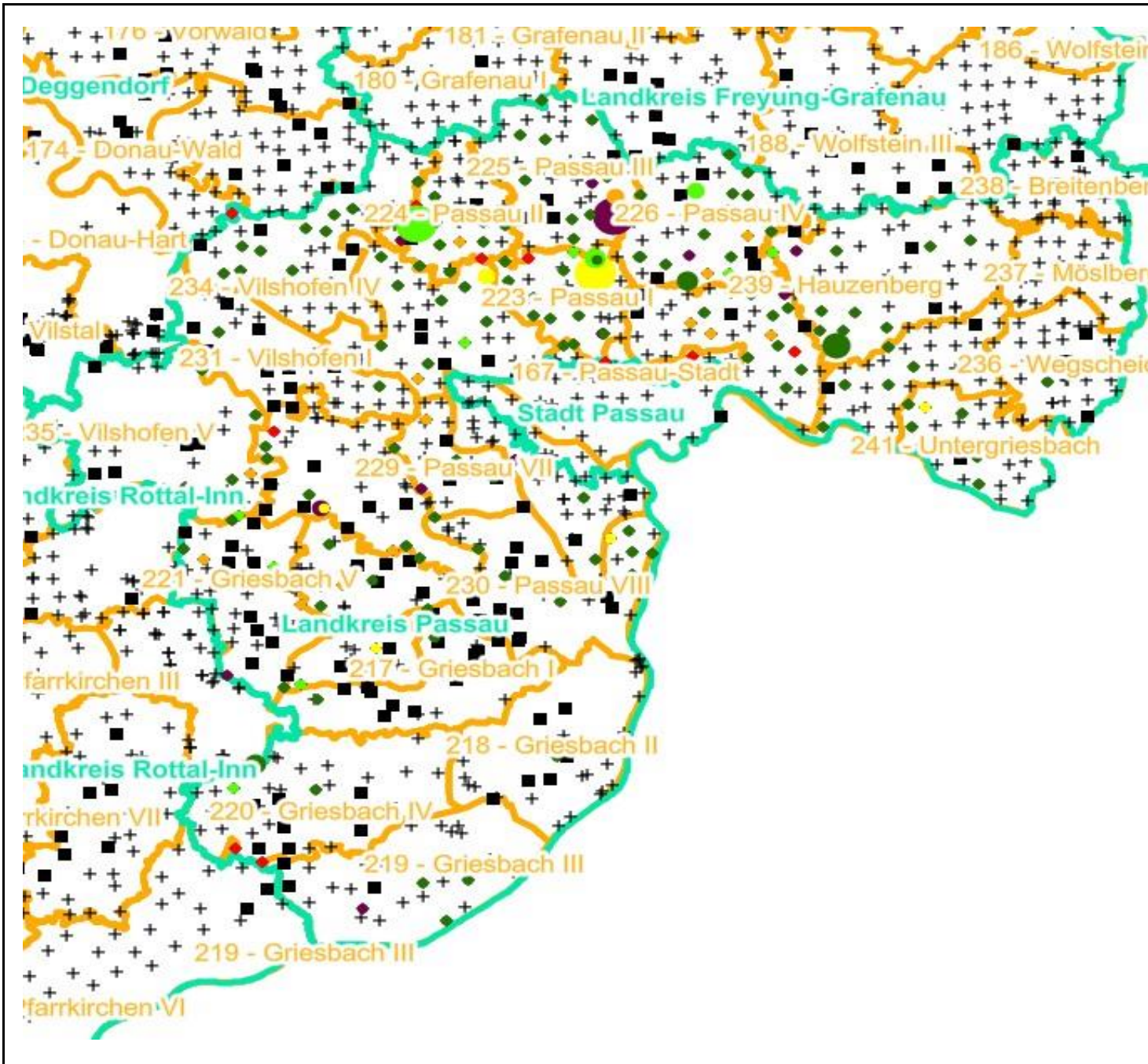
+ Baumartengruppe nicht  
vorhanden

#### Anzahl der aufgenommenen Pflanzen der Baumartengruppe

- 1 - 15
- 16 - 30
- 31 - 45
- 46 - 60
- 61 - 75
- geschützte Fläche

Landkreisgrenze

Hegegemeinschaftsgrenze





# Verjüngungsinventur 2024








Landkreis Passau

## Leittriebverbiss Edellaubholz

(Pflanzen ab 20 cm Höhe  
bis zur maximalen Verbisshöhe)





### Legende



#### Leittriebverbiss

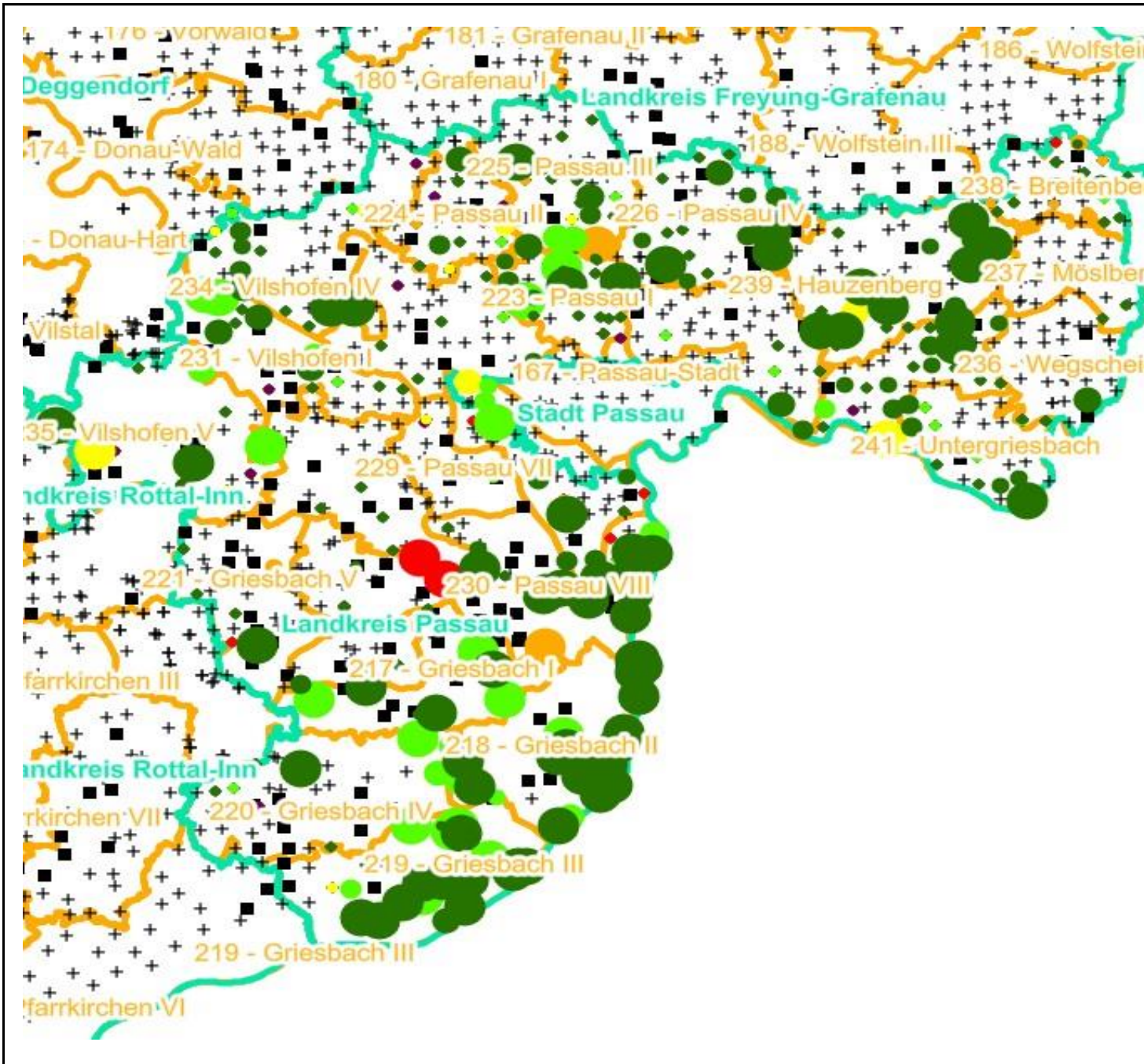
-  0 - 10 %
-  11 - 20 %
-  21 - 30 %
-  30 - 40 %
-  41 - 50 %
-  > 50 %
-  Baumartengruppe nicht vorhanden



#### Anzahl der aufgenommenen Pflanzen der Baumartengruppe

-  1 - 15
-  16 - 30
-  31 - 45
-  46 - 60
-  61 - 75
-  geschützte Fläche

-  Landkreisgrenze
-  Hegegemeinschaftsgrenze





# Verjüngungsinventur 2024

Landkreis Passau

## Leittriebverbiss Sonstiges Laubholz

(Pflanzen ab 20 cm Höhe  
bis zur maximalen Verbisshöhe)

### Legende

#### Leittriebverbiss

- 0 - 10 %
- 11 - 20 %
- 21 - 30 %
- 30 - 40 %
- 41 - 50 %
- > 50 %

+ Baumartengruppe nicht  
vorhanden

#### Anzahl der aufgenommenen Pflanzen der Baumartengruppe

- + 1 - 15
- + 16 - 30
- + 31 - 45
- + 46 - 60
- + 61 - 75
- + geschützte Fläche

Landkreisgrenze

Hegegemeinschaftsgrenze

