

Auswertung der Verjüngungsinventur 2024 für die Hegegemeinschaft 229 - Passau VII (Landkreis Passau)

Anzahl der erfassten Verjüngungsflächen: 34, davon ungeschützt: 27, teilweise geschützt: 4, vollständig geschützt: 3

Verjüngungspflanzen ab 20 Zentimeter Höhe bis zur maximalen Verbisshöhe

Baumartengruppe	Aufgenommene Pflanzen insgesamt		Pflanzen ohne Verbiss und ohne Fegeschaden		Pflanzen mit Verbiss und/oder Fegeschaden		Pflanzen mit Leittriebverbiss		Pflanzen mit Verbiss im oberen Drittel		Pflanzen mit Fegeschaden	
	Anzahl	Anteil (%)	Anzahl	Anteil (%)	Anzahl	Anteil (%)	Anzahl	Anteil (%)	Anzahl	Anteil (%)	Anzahl	Anteil (%)
Fichte	822	35,4	765	93,1	57	6,9	31	3,8	57	6,9	0	0,0
Tanne	526	22,6	357	67,9	169	32,1	112	21,3	169	32,1	0	0,0
Kiefer	16	0,7	16	100,0	0	0,0	0	0,0	0	0,0	0	0,0
Sonst. Nadelholz	64	2,8	58	90,6	6	9,4	4	6,3	5	7,8	1	1,6
Nadelholz gesamt	1428	61,4	1196	83,8	232	16,2	147	10,3	231	16,2	1	0,1
Buche	242	10,4	208	86,0	34	14,0	19	7,9	33	13,6	1	0,4
Eiche	36	1,5	25	69,4	11	30,6	7	19,4	11	30,6	0	0,0
Edellaubholz	255	11,0	196	76,9	59	23,1	47	18,4	59	23,1	0	0,0
Sonst. Laubholz	364	15,7	327	89,8	37	10,2	27	7,4	37	10,2	0	0,0
Laubholz gesamt	897	38,6	756	84,3	141	15,7	100	11,1	140	15,6	1	0,1
Alle Baumarten	2325	100,0	1952	84,0	373	16,0	247	10,6	371	16,0	2	0,1

Verjüngungspflanzen kleiner 20 Zentimeter Höhe

Baumartengruppe	Aufgenommene Pflanzen insgesamt		Pflanzen ohne Verbiss im oberen Drittel		Pflanzen mit Verbiss im oberen Drittel	
	Anzahl	Anteil (%)	Anzahl	Anteil (%)	Anzahl	Anteil (%)
Fichte	121	33,8	118	97,5	3	2,5
Tanne	79	22,1	73	92,4	6	7,6
Kiefer	7	2,0	7	100,0	0	0,0
Sonst. Nadelholz	4	1,1	4	100,0	0	0,0
Nadelholz gesamt	211	58,9	202	95,7	9	4,3
Buche	36	10,1	35	97,2	1	2,8
Eiche	8	2,2	7	87,5	1	12,5
Edellaubholz	69	19,3	66	95,7	3	4,3
Sonst. Laubholz	34	9,5	34	100,0	0	0,0
Laubholz gesamt	147	41,1	142	96,6	5	3,4
Alle Baumarten	358	100,0	344	96,1	14	3,9

Verjüngungspflanzen über Verbisshöhe (Erhebung von Fegeschäden)

Baumartengruppe	Aufgenommene Pflanzen insgesamt		Pflanzen ohne Fegeschaden		Pflanzen mit Fegeschaden	
	Anzahl	Anteil (%)	Anzahl	Anteil (%)	Anzahl	Anteil (%)
Fichte	19	6,8	19	100,0	0	0,0
Tanne	93	33,1	93	100,0	0	0,0
Kiefer	0	0,0	0	0,0	0	0,0
Sonst. Nadelholz	17	6,0	15	88,2	2	11,8
Nadelholz gesamt	129	45,9	127	98,4	2	1,6
Buche	44	15,7	44	100,0	0	0,0
Eiche	4	1,4	4	100,0	0	0,0
Edellaubholz	45	16,0	45	100,0	0	0,0
Sonst. Laubholz	59	21,0	59	100,0	0	0,0
Laubholz gesamt	152	54,1	152	100,0	0	0,0
Alle Baumarten	281	100,0	279	99,3	2	0,7

**Anteile der Baumartengruppen in den verschiedenen Höhenstufen
Verteilung der Pflanzen ab 20 Zentimeter bis zur maximalen Verbisshöhe auf drei Höhenstufen
Hegegemeinschaft 229 - Passau VII (Landkreis Passau)**

Baumartengruppe	Aufgenommene Pflanzen insgesamt						Pflanzen ohne Verbiss und ohne Fegeschaden						Pflanzen mit Verbiss und/oder Fegeschaden					
	20 - 49,9 cm		50 - 79,9 cm		80 cm - max. Verbisshöhe		20 - 49,9 cm		50 - 79,9 cm		80 cm - max. Verbisshöhe		20 - 49,9 cm		50 - 79,9 cm		80 cm - max. Verbisshöhe	
	Anzahl	Anteil (%)	Anzahl	Anteil (%)	Anzahl	Anteil (%)	Anzahl	Anteil (%)	Anzahl	Anteil (%)	Anzahl	Anteil (%)	Anzahl	Anteil (%)	Anzahl	Anteil (%)	Anzahl	Anteil (%)
Fichte	489	35,3	219	36,8	114	33,0	459	93,9	201	91,8	105	92,1	30	6,1	18	8,2	9	7,9
Tanne	307	22,2	133	22,4	86	24,9	210	68,4	78	58,6	69	80,2	97	31,6	55	41,4	17	19,8
Kiefer	13	0,9	3	0,5	0	0,0	13	100,0	3	100,0	0	0,0	0	0,0	0	0,0	0	0,0
Sonstiges Nadelholz	25	1,8	23	3,9	16	4,6	24	96,0	19	82,6	15	93,8	1	4,0	4	17,4	1	6,3
Nadelholz gesamt	834	60,2	378	63,5	216	62,6	706	84,7	301	79,6	189	87,5	128	15,3	77	20,4	27	12,5
Buche	170	12,3	48	8,1	24	7,0	154	90,6	39	81,3	15	62,5	16	9,4	9	18,8	9	37,5
Eiche	25	1,8	8	1,3	3	0,9	19	76,0	4	50,0	2	66,7	6	24,0	4	50,0	1	33,3
Edellaubholz	180	13,0	53	8,9	22	6,4	149	82,8	33	62,3	14	63,6	31	17,2	20	37,7	8	36,4
Sonstiges Laubholz	176	12,7	108	18,2	80	23,2	157	89,2	96	88,9	74	92,5	19	10,8	12	11,1	6	7,5
Laubholz gesamt	551	39,8	217	36,5	129	37,4	479	86,9	172	79,3	105	81,4	72	13,1	45	20,7	24	18,6
Alle Baumarten	1385	100,0	595	100,0	345	100,0	1185	85,6	473	79,5	294	85,2	200	14,4	122	20,5	51	14,8

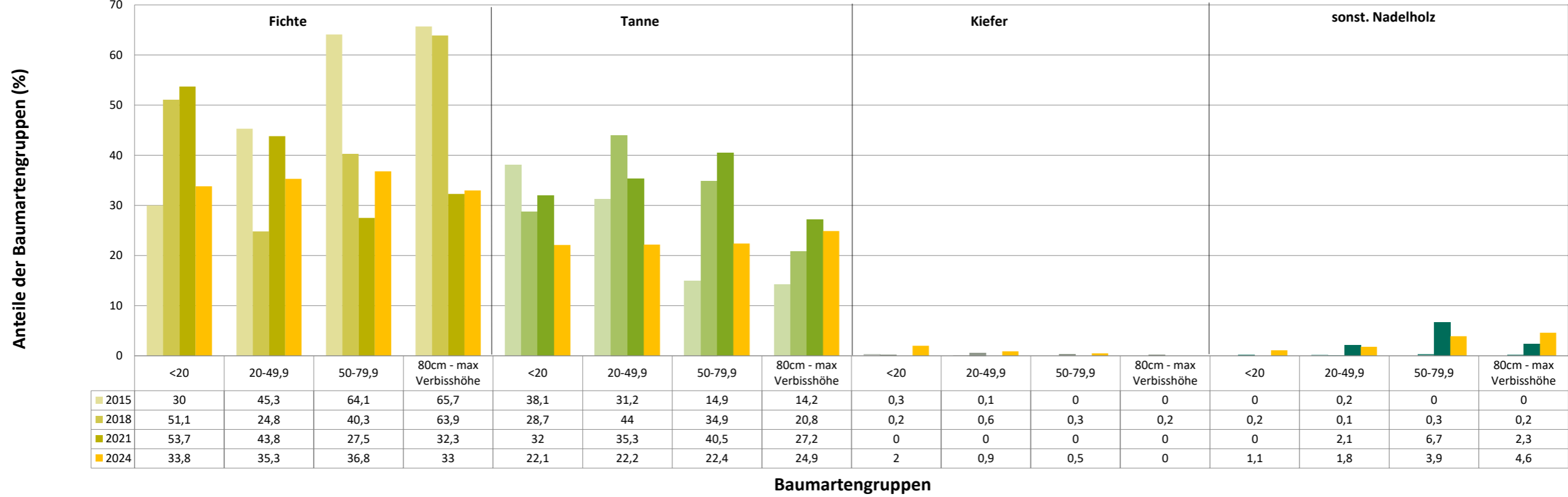
**Hochgerechnete Pflanzendichten (Individuen je Hektar) der Baumartengruppen
Verjüngungspflanzen ab 20 Zentimeter Höhe bis zur maximalen Verbisshöhe
Hegegemeinschaft 229 - Passau VII (Landkreis Passau)**

Baumartengruppe	Pflanzen insgesamt				Pflanzen ohne Verbiss und ohne Fegeschaden				Pflanzen mit Verbiss und/oder Fegeschaden			
	<i>Individuen je Hektar</i>				<i>Individuen je Hektar</i>				<i>Individuen je Hektar</i>			
	<i>arithmet. Mittel</i>	<i>Median</i>	<i>minimale Dichte</i>	<i>maximale Dichte</i>	<i>arithmet. Mittel</i>	<i>Median</i>	<i>minimale Dichte</i>	<i>maximale Dichte</i>	<i>arithmet. Mittel</i>	<i>Median</i>	<i>minimale Dichte</i>	<i>maximale Dichte</i>
Fichte	21191	5234	370	141363	20251	4556	0	141363	940	417	0	9742
Tanne	5523	2224	185	17513	3649	1283	0	10063	1874	927	0	8960
Kiefer	989	185	142	3445	989	185	142	3445	0	0	0	0
Sonst. Nadelholz	1369	499	112	7419	1247	499	0	6889	122	97	0	530
Nadelholz gesamt	22806	11737	496	141363	20526	9166	0	141363	2279	1152	0	9775
Buche	8216	956	97	37120	7269	956	97	37120	947	100	0	5457
Eiche	553	297	126	1665	383	218	0	1480	170	0	0	868
Edellaubholz	6940	3208	171	37219	5915	1629	166	37219	1025	333	0	4904
Sonst. Laubholz	3881	1190	100	30395	3431	877	0	27558	450	223	0	2837
Laubholz gesamt	9304	2082	165	38769	8104	1636	0	38769	1200	335	0	6449
Alle Baumarten	27831	16978	7308	141363	24796	14399	4526	141363	3035	2035	0	15884

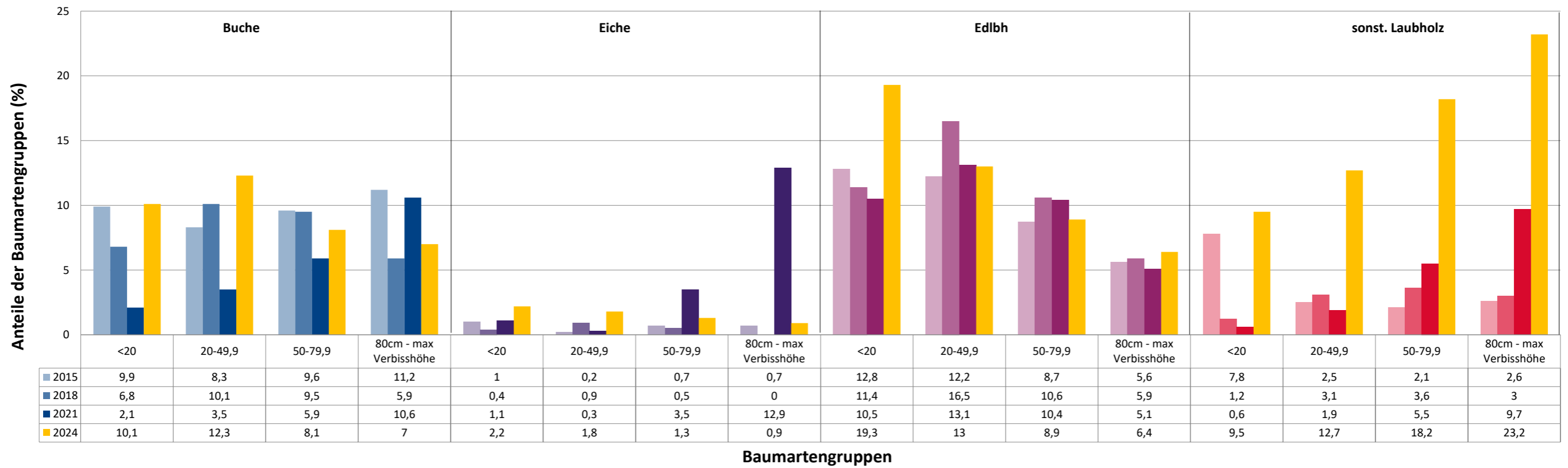
Bei der Beurteilung der hochgerechneten durchschnittlichen Pflanzendichten in der Hegegemeinschaft ist unbedingt zu beachten, dass die arithmetischen Mittel durch einzelne sehr individuenreiche Naturverjüngungsflächen (mit über 10.000 Pflanzen je Hektar) stark angehoben werden, während individuenärmere Verjüngungsflächen kaum ins Gewicht fallen. Der Median stellt dagegen die Mitte der errechneten Pflanzendichten der einzelnen Verjüngungsflächen dar, auf denen die Baumartengruppe vorkommt. Minimale bzw. maximale Dichte sind die hochgerechneten Pflanzendichten der Verjüngungsflächen, auf denen die Baumartengruppe am wenigsten dicht bzw. am dichtesten vorkommt (Flächen ohne Vorkommen der Baumartengruppe sind dabei nicht berücksichtigt).

Außerdem gilt es zu beachten, dass bei der Verjüngungsinventur zum Forstlichen Gutachten nur Verjüngungsflächen erfasst werden, die mindestens 1.300 Pflanzen je Hektar der Höhenstufe „Ab 20 Zentimeter bis zur maximalen Verbisshöhe“ aufweisen. Spärlicher verjüngte Flächen werden nicht erfasst.

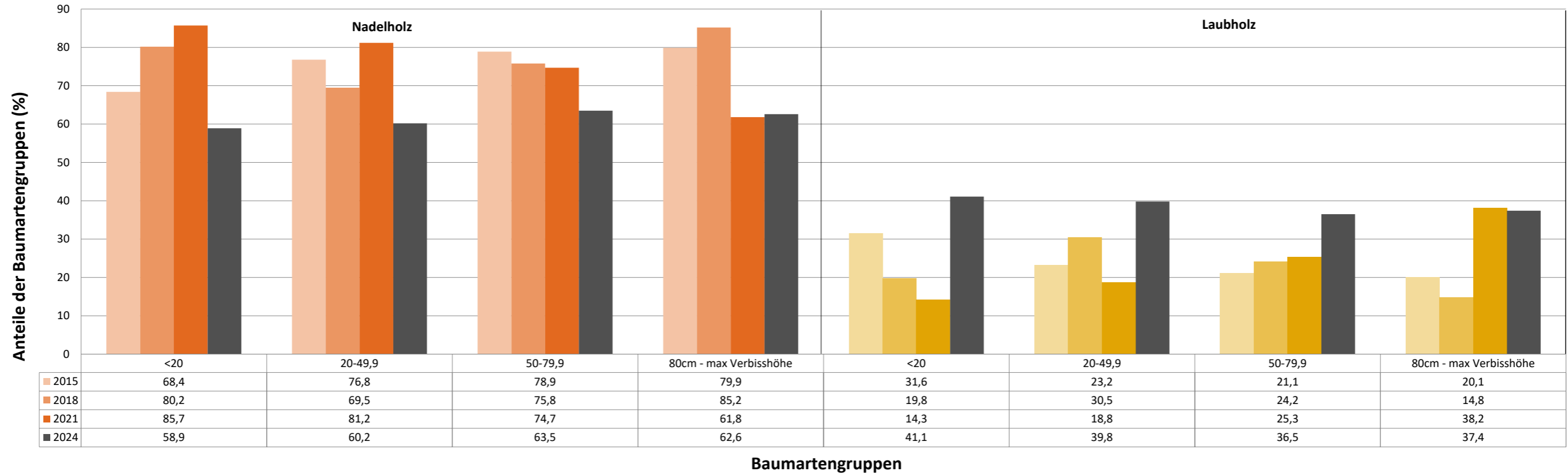
Anteile der Baumartengruppen in verschiedenen Höhenstufen für die die Hegegemeinschaft 229 - Passau VII (Landkreis Passau)



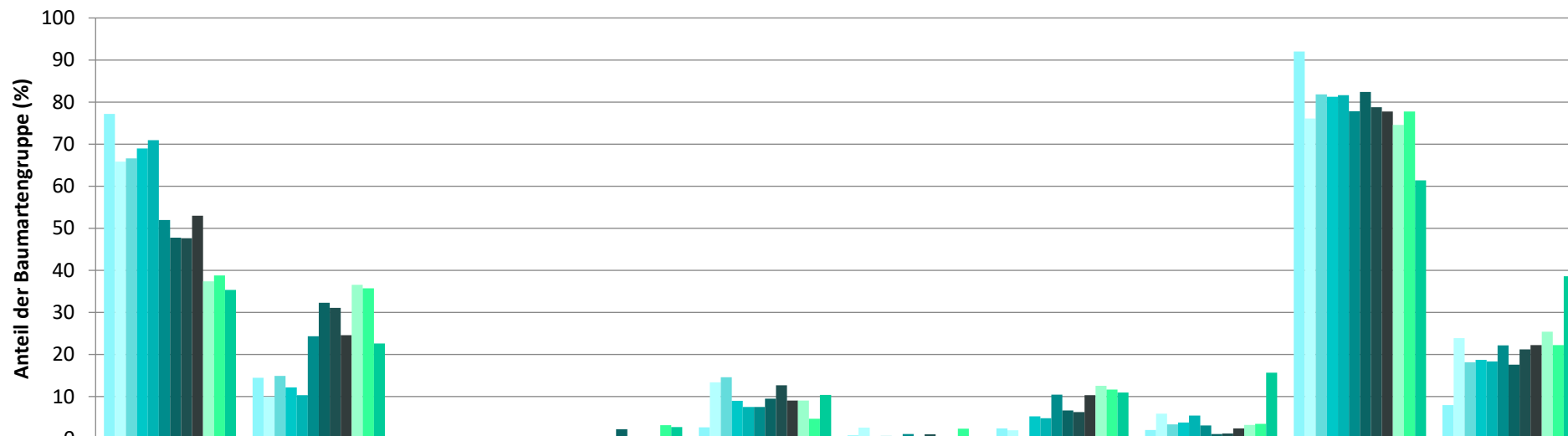
Anteile der Baumartengruppen in verschiedenen Höhenstufen für die die Hegegemeinschaft 229 - Passau VII (Landkreis Passau)



Anteile der Baumartengruppen in verschiedenen Höhenstufen für die die Heggemeinschaft 229 - Passau VII (Landkreis Passau)



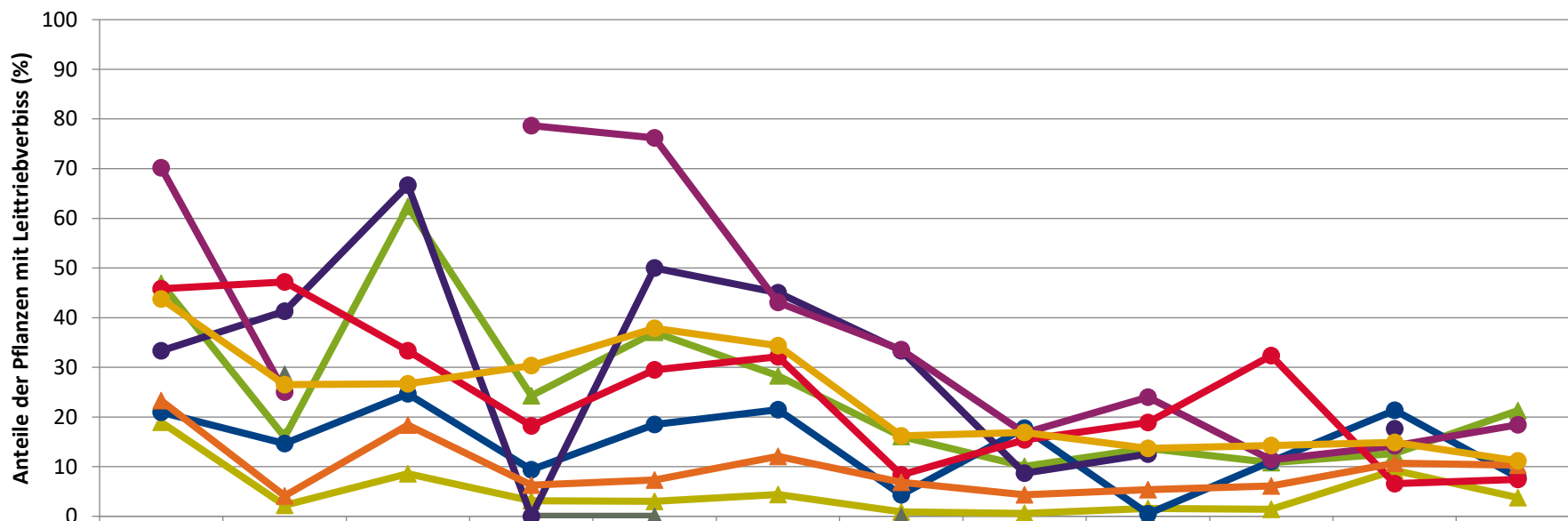
Zeitreihe der Baumartenanteile der aufgenommenen Verjüngungspflanzen
Höhenbereich: ab 20 Zentimeter Höhe bis zur maximalen Verbisshöhe
Hegegemeinschaft 229 - Passau VII (Landkreis Passau)



	Fichte	Tanne	Kiefer	sonst. Nadelholz	Buche	Eiche	Edellaubholz	sonst. Laubholz	Nadelholz ges.	Laubholz ges.
1991	77,2	14,5	0,3		2,7	0,8	2,5	2,1	92,0	8,0
1994	65,9	9,9	0,3		13,4	2,6	2,0	5,9	76,1	23,9
1997	66,6	14,9	0,2	0,1	14,6	0,2	0,0	3,4	81,8	18,2
2000	69,0	12,1	0,1		9,0	0,6	5,3	3,9	81,3	18,7
2003	71,0	10,3	0,3		7,5	0,5	4,9	5,5	81,6	18,4
2006	52,0	24,3			7,5	1,1	10,4	3,1	77,8	22,2
2009	47,8	32,3	0,1	2,2	9,5	0,3	6,7	1,1	82,4	17,6
2012	47,6	31,1	0,0	0,0	12,7	1,1	6,3	1,2	78,8	21,2
2015	53,0	24,6	0,0	0,1	9,1	0,4	10,3	2,4	77,8	22,2
2018	37,4	36,6		0,2	9,0		12,6	3,2	74,6	25,4
2021	38,8	35,7		3,2	4,7	2,3	11,7	3,5	77,7	22,3
2024	35,4	22,6		2,8	10,4		11,0	15,7	61,4	38,6

Baumartengruppe

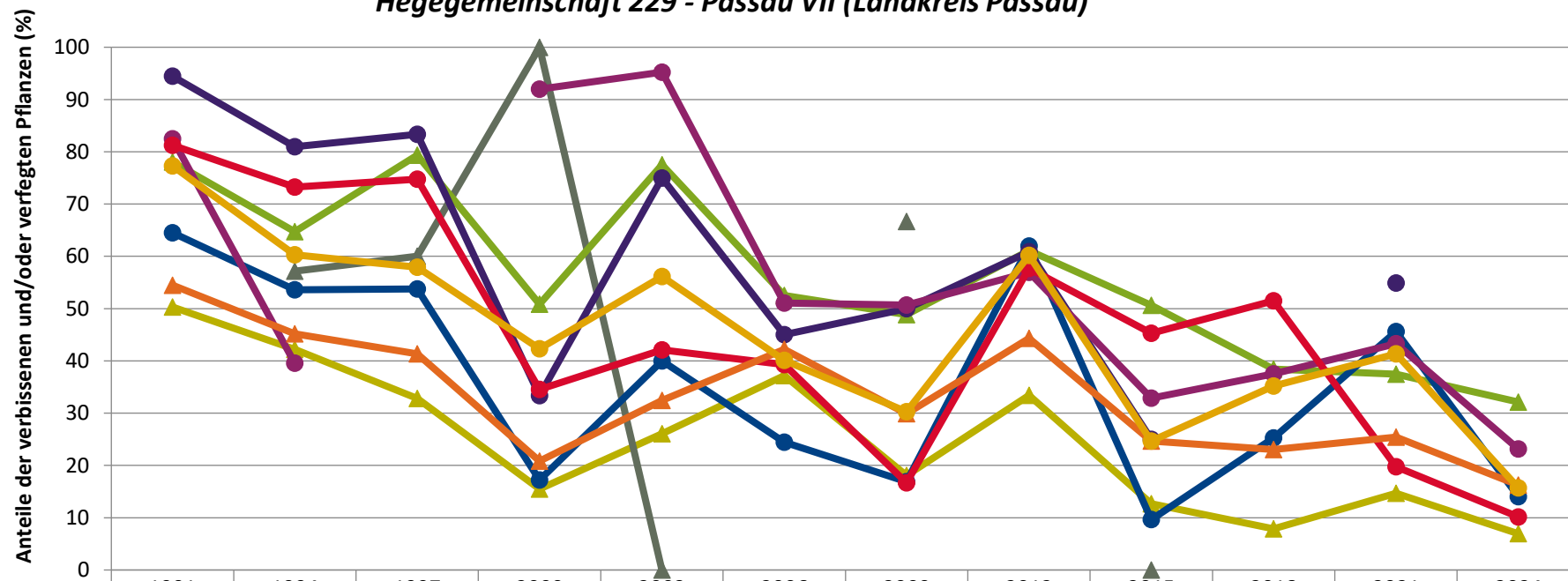
Zeitreihe der Anteile der Pflanzen mit Leittriebverbiss: Höhenbereich ab 20 Zentimeter bis zur maximalen Verbisshöhe
Hegegemeinschaft 229 - Passau VII (Landkreis Passau)



	1991	1994	1997	2000	2003	2006	2009	2012	2015	2018	2021	2024
▲ Fichte	18,9	2,2	8,6	3,2	3,0	4,4	0,9	0,6	1,6	1,4	9,2	3,8
▲ Tanne	46,9	16,0	62,4	24,3	37,1	28,3	16,1	10,1	13,6	10,8	12,6	21,3
▲ Kiefer		28,6		0,0	0,0		0,0		0,0			
● Buche	21,0	14,6	24,6	9,4	18,5	21,5	4,3	17,8	0,5	11,1	21,4	7,9
● Eiche	33,3	41,3	66,7	0,0	50,0	45,0	33,3	8,7	12,5		17,6	
● Edellaub.	70,2	25,0		78,7	76,2	43,1	33,6	16,8	24,0	11,4	14,2	18,4
● sonst. Laub.	45,8	47,2	33,3	18,2	29,5	32,1	8,3	15,4	18,9	32,4	6,6	7,4
▲ Nadelbäume	23,3	4,1	18,3	6,3	7,3	12,1	6,9	4,3	5,4	6,1	10,7	10,3
● Laubbäume	43,8	26,5	26,7	30,3	37,9	34,3	16,2	16,9	13,7	14,2	14,9	11,1

Jahr

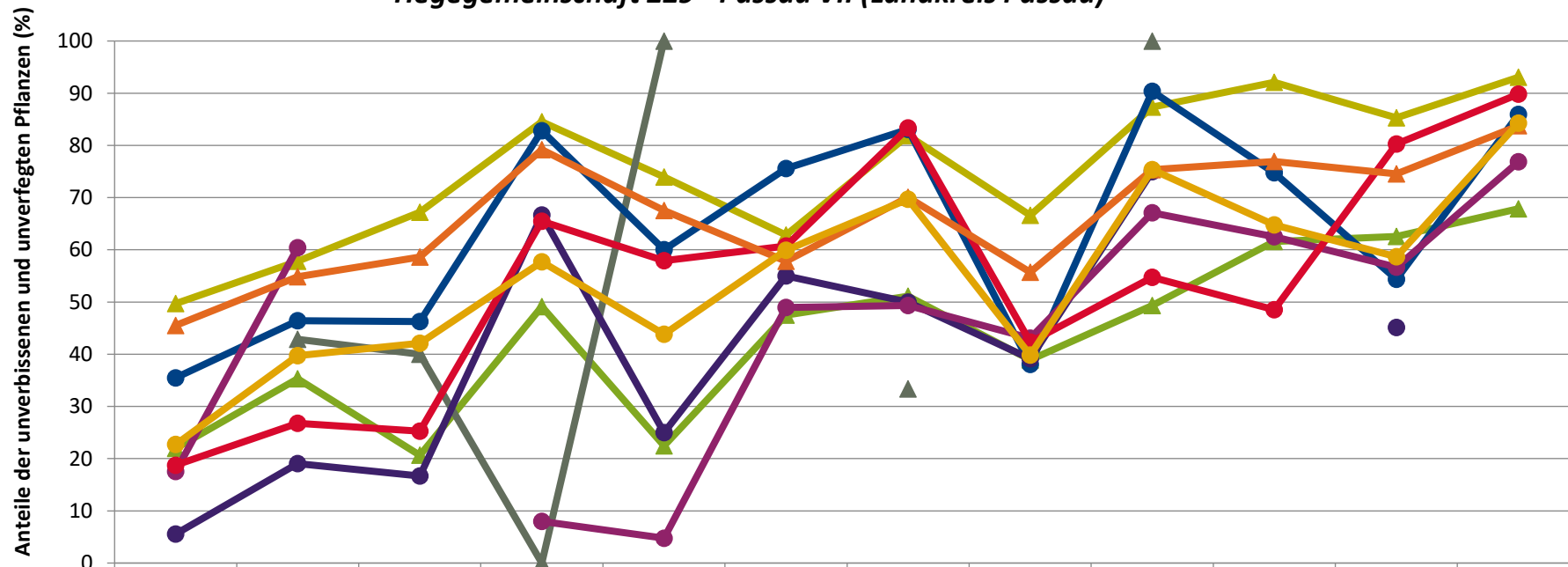
Zeitreihe der Anteile der Pflanzen mit Verbiss und/oder Fegeschäden
Höhenbereich: ab 20 Zentimeter bis zur maximalen Verbisshöhe
Hegegemeinschaft 229 - Passau VII (Landkreis Passau)



	1991	1994	1997	2000	2003	2006	2009	2012	2015	2018	2021	2024
▲ Fichte	50,3	42,2	32,8	15,5	26,1	37,2	18,1	33,4	12,7	7,9	14,7	6,9
▲ Kiefer		57,1	60,0	100,0	0,0		66,7		0,0			
▲ Tanne	78,0	64,7	79,4	50,9	77,5	52,5	48,9	61,1	50,7	38,4	37,5	32,1
● Buche	64,5	53,6	53,8	17,2	40,0	24,4	16,9	62,0	9,6	25,3	45,6	14,0
● Eiche	94,4	81,0	83,3	33,3	75,0	45,0	50,0	60,9	25,0		54,9	
● Edellaub.	82,5	39,6		92,0	95,2	51,1	50,7	56,9	32,9	37,5	43,3	23,1
● sonst. Laub.	81,3	73,2	74,7	34,5	42,1	39,3	16,7	57,7	45,3	51,5	19,7	10,2
▲ Nadelbäume	54,5	45,2	41,4	20,8	32,5	42,2	29,9	44,3	24,6	23,1	25,4	16,2
● Laubbäume	77,3	60,3	57,9	42,3	56,2	40,1	30,3	60,2	24,6	35,2	41,3	15,7

Jahr

**Zeitreihe der Anteile der Pflanzen ohne Verbiss und ohne Fegeschäden
Höhenbereich: ab 20 Zentimeter bis zur maximalen Verbisshöhe
Hegegemeinschaft 229 - Passau VII (Landkreis Passau)**



	1991	1994	1997	2000	2003	2006	2009	2012	2015	2018	2021	2024
—▲— Fichte	49,7	57,8	67,2	84,5	73,9	62,8	81,9	66,6	87,3	92,1	85,3	93,1
—▲— Tanne	22,0	35,3	20,6	49,1	22,5	47,5	51,1	38,9	49,3	61,6	62,5	67,9
—▲— Kiefer		42,9	40,0	0,0	100,0		33,3		100,0			
—●— Buche	35,5	46,4	46,2	82,8	60,0	75,6	83,1	38,0	90,4	74,7	54,4	86,0
—●— Eiche	5,6	19,0	16,7	66,7	25,0	55,0	50,0	39,1	75,0		45,1	
—●— Edellaub.	17,5	60,4		8,0	4,8	48,9	49,3	43,1	67,1	62,5	56,7	76,9
—●— sonst. Laub.	18,8	26,8	25,3	65,5	57,9	60,7	83,3	42,3	54,7	48,5	80,3	89,8
—▲— Nadelbäume	45,5	54,8	58,6	79,2	67,5	57,8	70,1	55,7	75,4	76,9	74,6	83,8
—●— Laubbäume	22,7	39,7	42,1	57,7	43,8	59,9	69,7	39,8	75,4	64,8	58,7	84,3

Jahr

Verjüngungsinventur 2024

Landkreis Passau

Leittriebverbiss Fichte

(Pflanzen ab 20 cm Höhe
bis zur maximalen Verbisshöhe)

Legende

Leittriebverbiss

- 0 - 5 %
- 6 - 10 %
- 11 - 15 %
- 16 - 20 %
- 21 - 25 %
- > 25 %

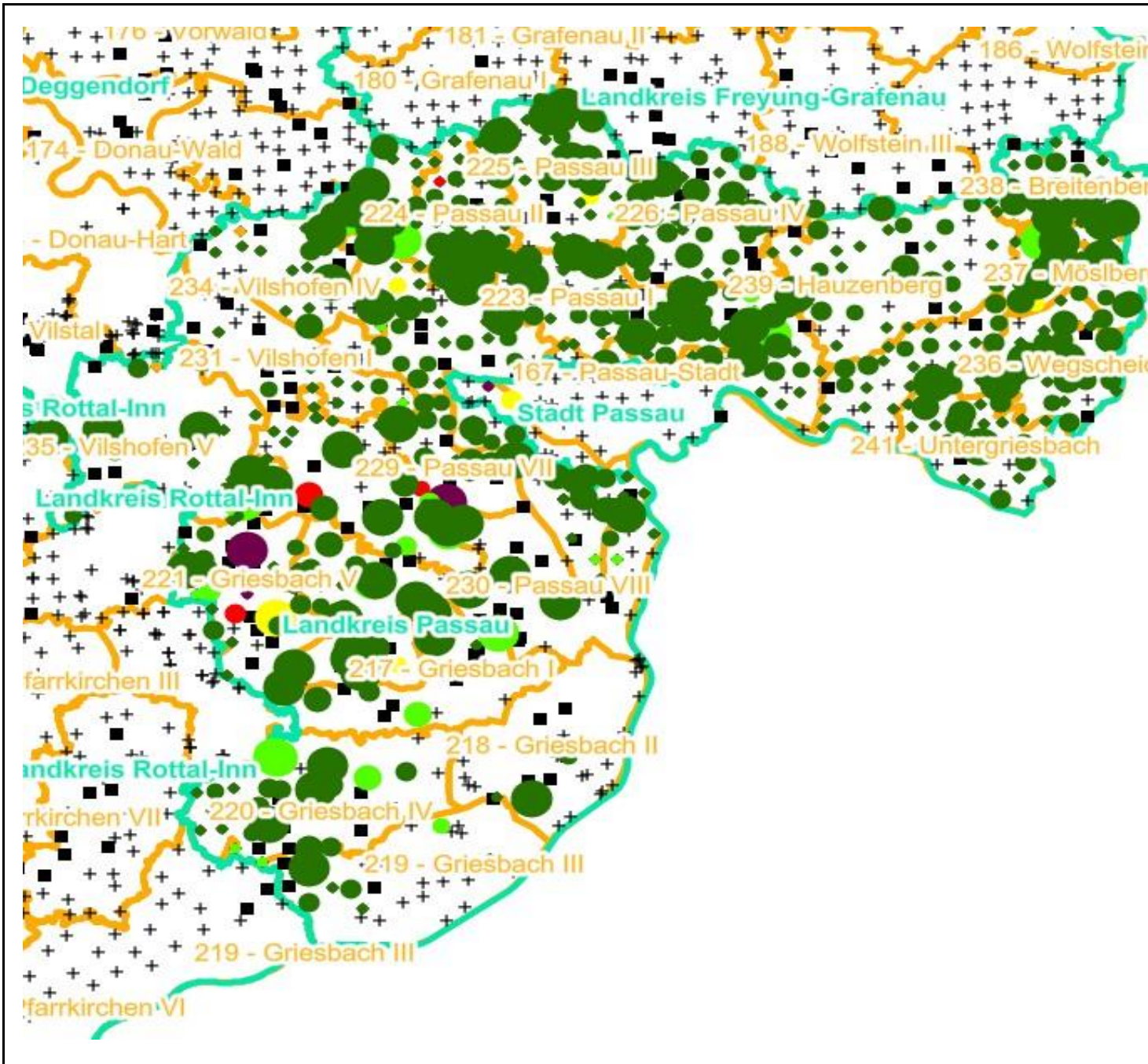
+ Baumartengruppe nicht
vorhanden

Anzahl der aufgenommenen Pflanzen der Baumartengruppe

- 1 - 15
- 16 - 30
- 31 - 45
- 46 - 60
- 61 - 75
- geschützte Fläche

Landkreisgrenze

Hegegemeinschaftsgrenze



Verjüngungsinventur 2024

Landkreis Passau

Leittriebverbiss Tanne

(Pflanzen ab 20 cm Höhe
bis zur maximalen Verbisshöhe)

Legende

Leittriebverbiss

- 0 - 10 %
- 11 - 20 %
- 21 - 30 %
- 30 - 40 %
- 41 - 50 %
- > 50 %

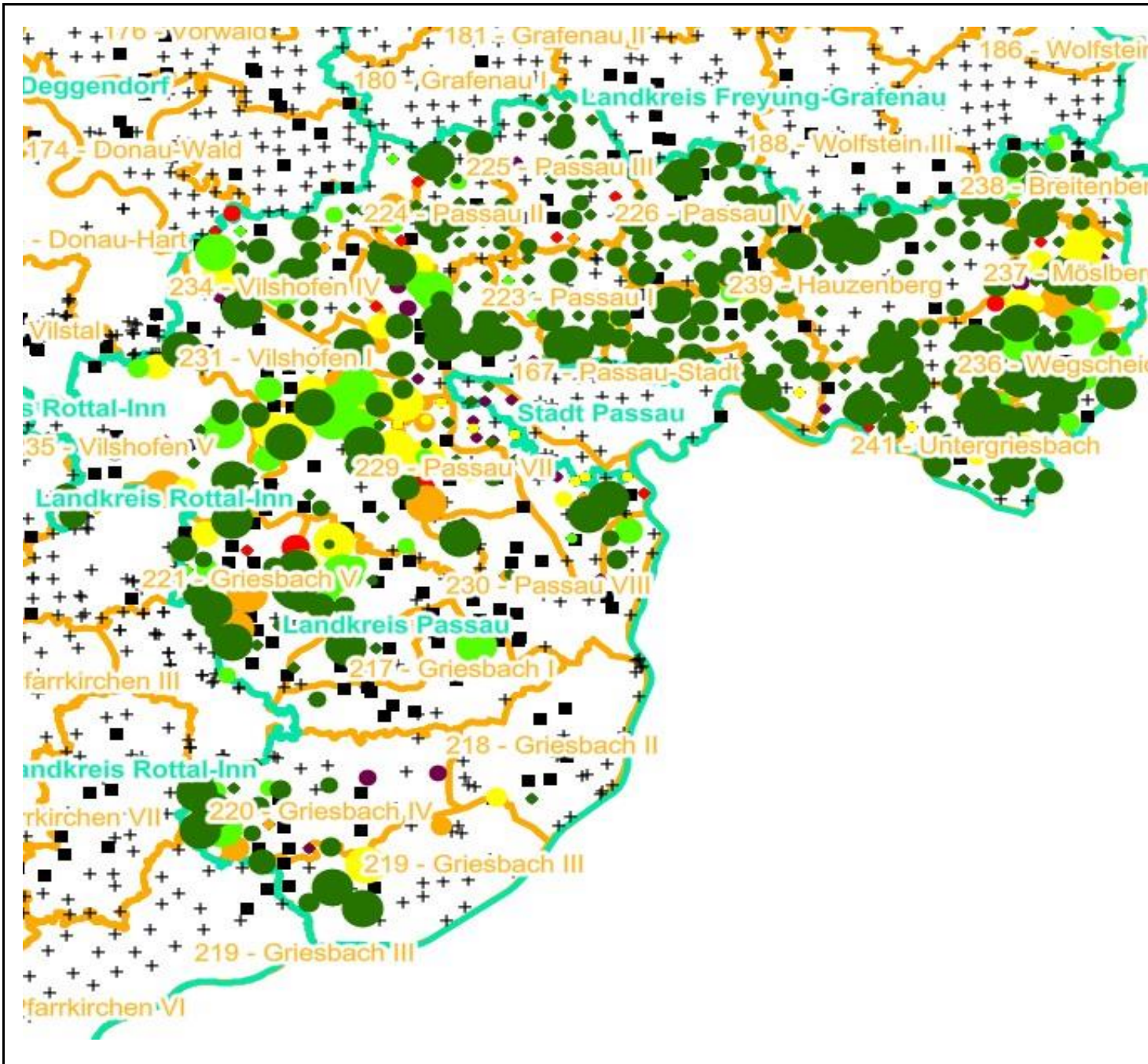
+ Baumartengruppe nicht
vorhanden

Anzahl der aufgenommenen Pflanzen der Baumartengruppe

- 1 - 15
- 16 - 30
- 31 - 45
- 46 - 60
- 61 - 75
- geschützte Fläche

Landkreisgrenze

Hegegemeinschaftsgrenze



Verjüngungsinventur 2024

Landkreis Passau

Leittriebverbiss Kiefer

(Pflanzen ab 20 cm Höhe
bis zur maximalen Verbisshöhe)

Legende

Leittriebverbiss

- 0 - 5 %
- 6 - 10 %
- 11 - 15 %
- 16 - 20 %
- 21 - 25 %
- > 25 %

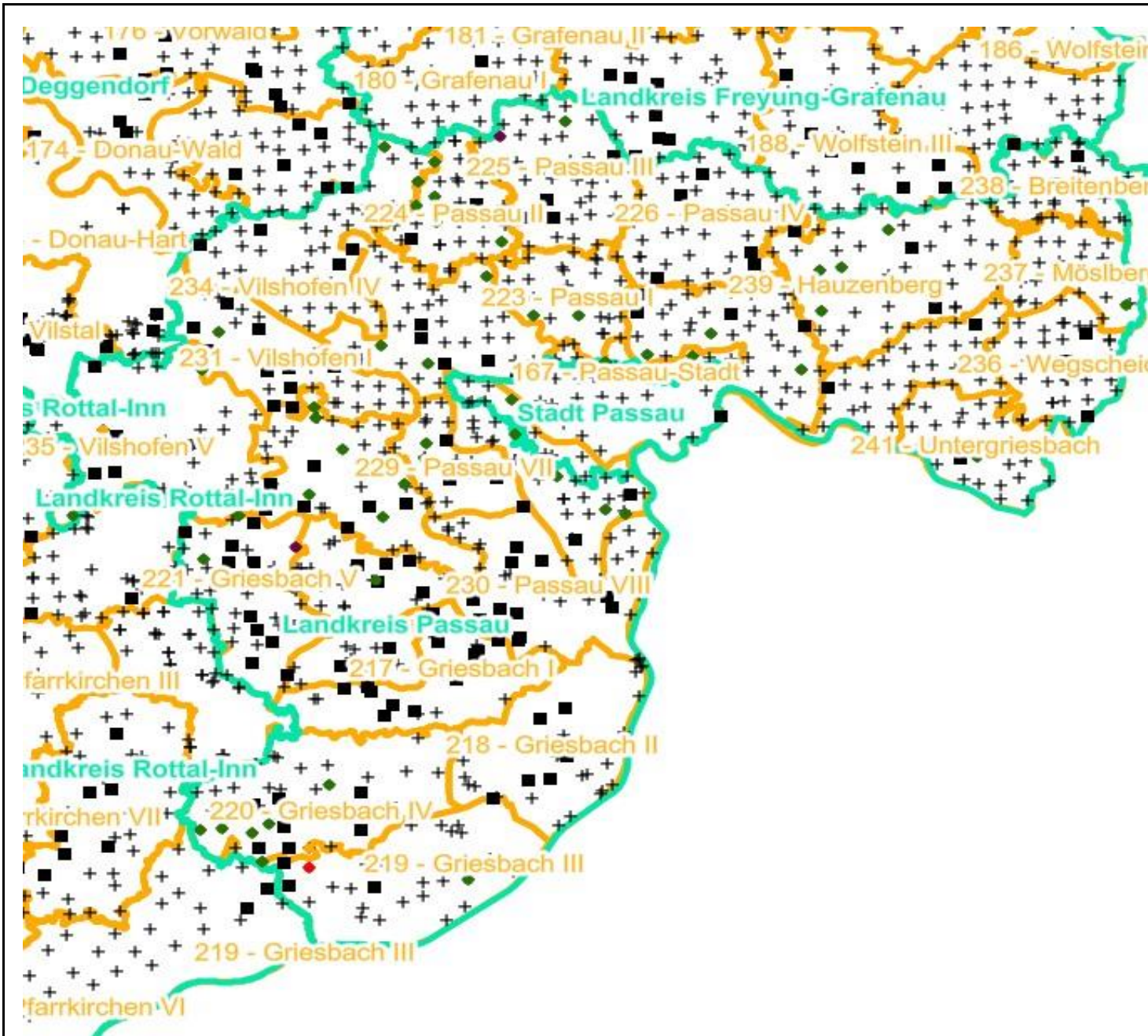
+ Baumartengruppe nicht
vorhanden

Anzahl der aufgenommenen Pflanzen der Baumartengruppe

- 1 - 15
- 16 - 30
- 31 - 45
- 46 - 60
- 61 - 75
- geschützte Fläche

Landkreisgrenze

Hegegemeinschaftsgrenze



Verjüngungsinventur 2024

Landkreis Passau

Leittriebverbiss Buche

(Pflanzen ab 20 cm Höhe
bis zur maximalen Verbisshöhe)

Legende

Leittriebverbiss

- 0 - 10 %
- 11 - 20 %
- 21 - 30 %
- 30 - 40 %
- 41 - 50 %
- > 50 %

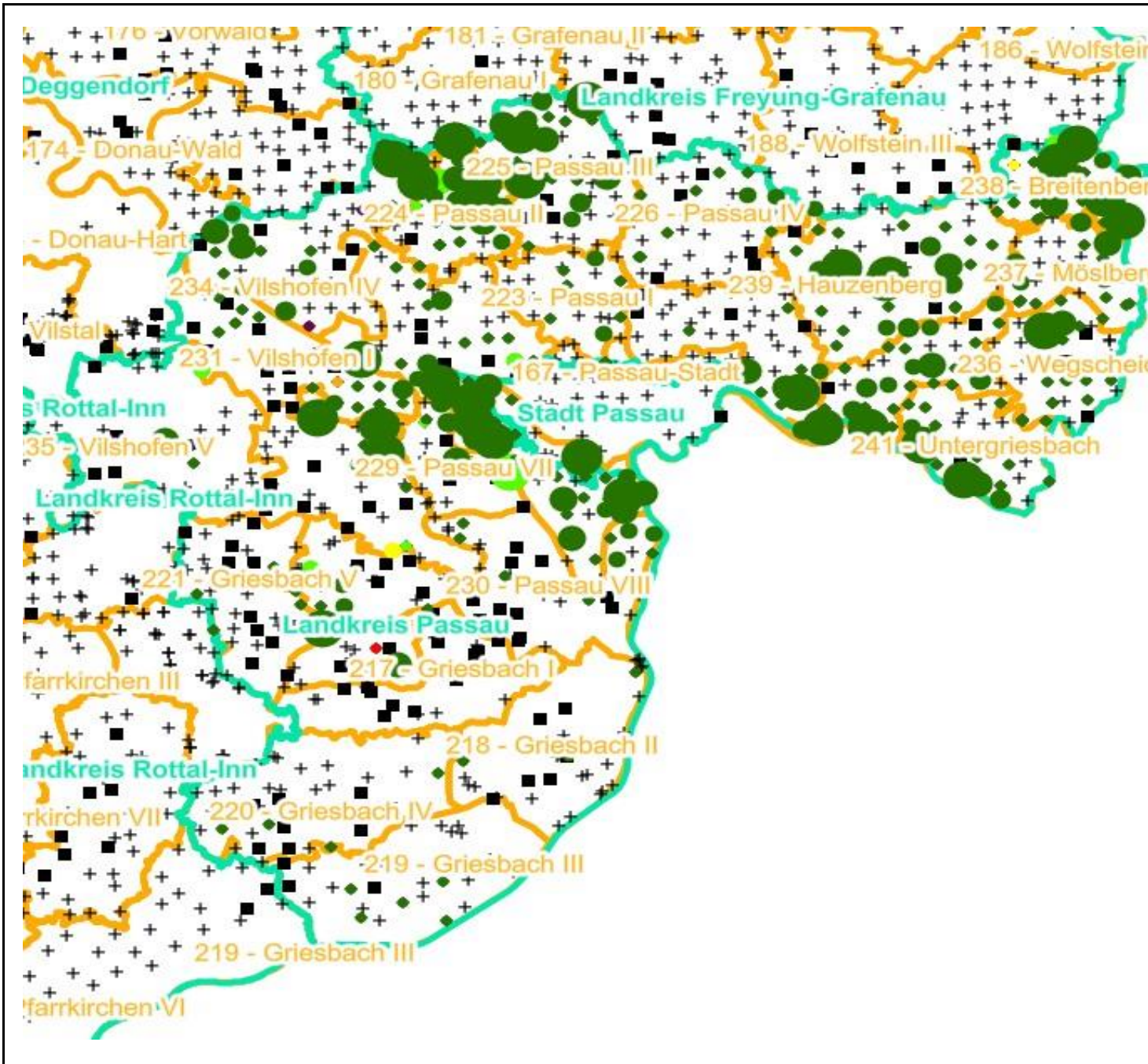
+ Baumartengruppe nicht
vorhanden

Anzahl der aufgenommenen Pflanzen der Baumartengruppe

- + 1 - 15
- + 16 - 30
- + 31 - 45
- + 46 - 60
- + 61 - 75
- + geschützte Fläche

Landkreisgrenze

Hegegemeinschaftsgrenze



Verjüngungsinventur 2024

Landkreis Passau

Leittriebverbiss Eiche

(Pflanzen ab 20 cm Höhe
bis zur maximalen Verbisshöhe)

Legende

Leittriebverbiss

- 0 - 10 %
- 11 - 20 %
- 21 - 30 %
- 30 - 40 %
- 41 - 50 %
- > 50 %

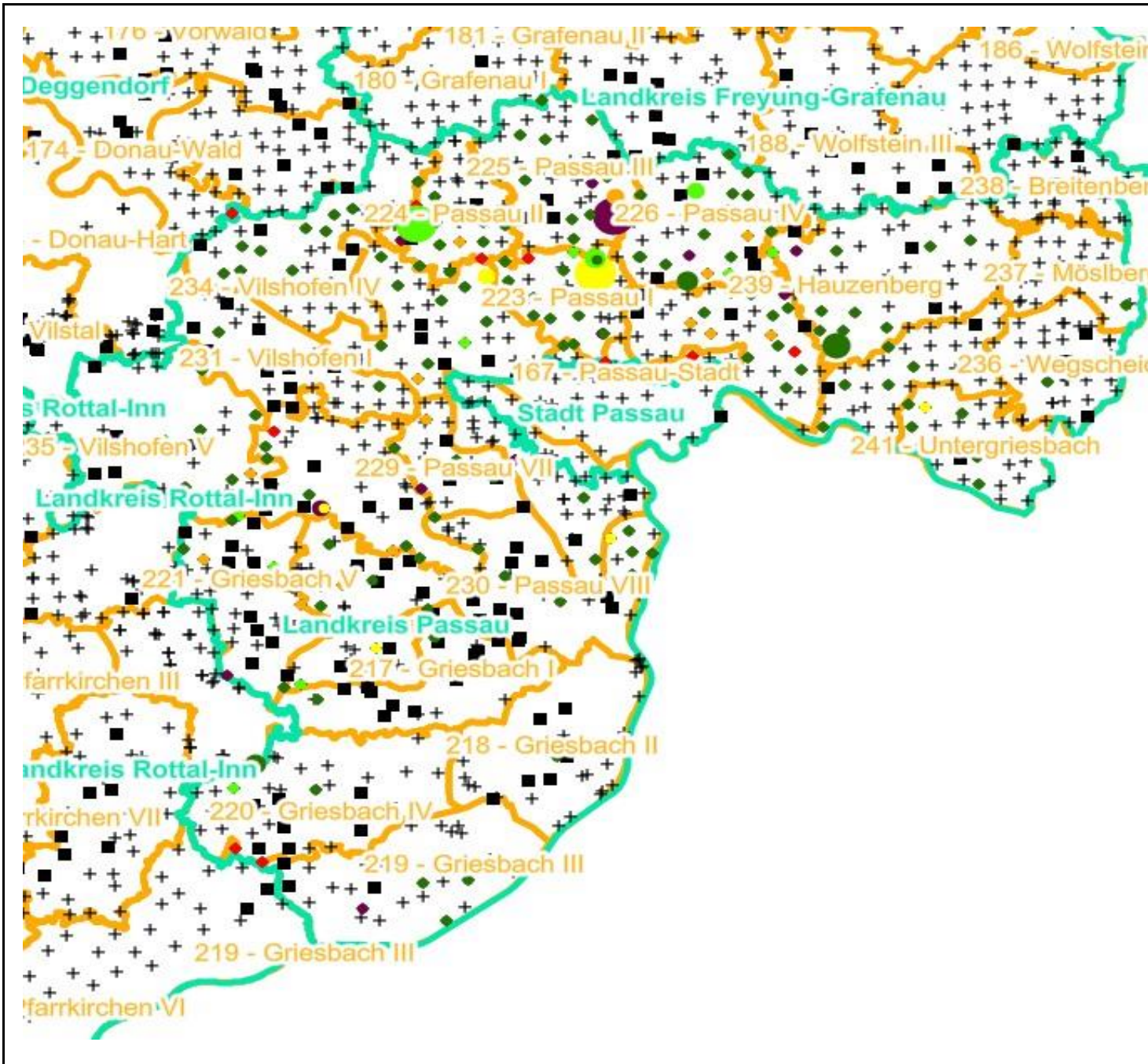
+ Baumartengruppe nicht
vorhanden

Anzahl der aufgenommenen Pflanzen der Baumartengruppe

- 1 - 15
- 16 - 30
- 31 - 45
- 46 - 60
- 61 - 75
- geschützte Fläche

Landkreisgrenze

Hegegemeinschaftsgrenze



Verjüngungsinventur 2024

Landkreis Passau

Leittriebverbiss Edellaubholz

(Pflanzen ab 20 cm Höhe
bis zur maximalen Verbisshöhe)

Legende

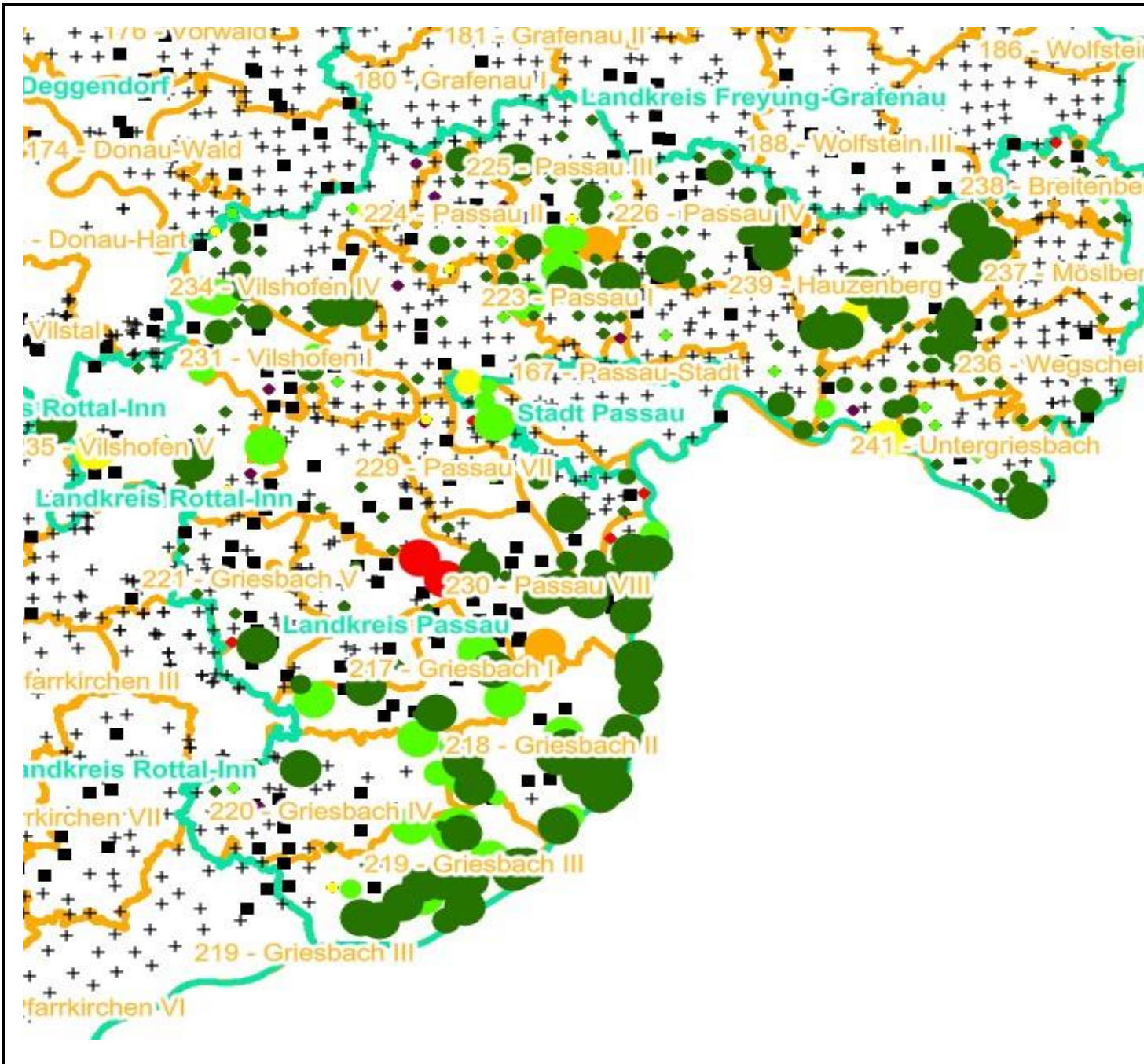
Leittriebverbiss

- 0 - 10 %
- 11 - 20 %
- 21 - 30 %
- 30 - 40 %
- 41 - 50 %
- > 50 %
- + Baumartengruppe nicht vorhanden

Anzahl der aufgenommenen Pflanzen der Baumartengruppe

- 1 - 15
- 16 - 30
- 31 - 45
- 46 - 60
- 61 - 75
- geschützte Fläche

- Landkreisgrenze
- Hegegemeinschaftsgrenze



Verjüngungsinventur 2024

Landkreis Passau

Leittriebverbiss Sonstiges Laubholz

(Pflanzen ab 20 cm Höhe
bis zur maximalen Verbisshöhe)

Legende

Leittriebverbiss

- 0 - 10 %
- 11 - 20 %
- 21 - 30 %
- 30 - 40 %
- 41 - 50 %
- > 50 %

+ Baumartengruppe nicht
vorhanden

Anzahl der aufgenommenen Pflanzen der Baumartengruppe

- 1 - 15
- 16 - 30
- 31 - 45
- 46 - 60
- 61 - 75
- geschützte Fläche

Landkreisgrenze

Hegegemeinschaftsgrenze

