

Auswertung der Verjüngungsinventur 2024 für die Hegegemeinschaft 227 - Passau V (Landkreis Passau)

Anzahl der erfassten Verjüngungsflächen: 39, davon ungeschützt: 32, teilweise geschützt: 3, vollständig geschützt: 4

Verjüngungspflanzen ab 20 Zentimeter Höhe bis zur maximalen Verbisshöhe

Baumartengruppe	Aufgenommene Pflanzen insgesamt		Pflanzen ohne Verbiss und ohne Fegeschaden		Pflanzen mit Verbiss und/oder Fegeschaden		Pflanzen mit Leittriebverbiss		Pflanzen mit Verbiss im oberen Drittel		Pflanzen mit Fegeschaden	
	Anzahl	Anteil (%)	Anzahl	Anteil (%)	Anzahl	Anteil (%)	Anzahl	Anteil (%)	Anzahl	Anteil (%)	Anzahl	Anteil (%)
Fichte	1108	42,2	1091	98,5	17	1,5	11	1,0	17	1,5	0	0,0
Tanne	971	37,0	894	92,1	77	7,9	37	3,8	73	7,5	5	0,5
Kiefer	14	0,5	14	100,0	0	0,0	0	0,0	0	0,0	0	0,0
Sonst. Nadelholz	2	0,1	2	100,0	0	0,0	0	0,0	0	0,0	0	0,0
<b>Nadelholz gesamt</b>	<b>2095</b>	<b>79,8</b>	<b>2001</b>	<b>95,5</b>	<b>94</b>	<b>4,5</b>	<b>48</b>	<b>2,3</b>	<b>90</b>	<b>4,3</b>	<b>5</b>	<b>0,2</b>
Buche	226	8,6	216	95,6	10	4,4	0	0,0	9	4,0	1	0,4
Eiche	36	1,4	16	44,4	20	55,6	7	19,4	20	55,6	0	0,0
Edellaubholz	82	3,1	79	96,3	3	3,7	3	3,7	3	3,7	0	0,0
Sonst. Laubholz	186	7,1	169	90,9	17	9,1	13	7,0	17	9,1	0	0,0
<b>Laubholz gesamt</b>	<b>530</b>	<b>20,2</b>	<b>480</b>	<b>90,6</b>	<b>50</b>	<b>9,4</b>	<b>23</b>	<b>4,3</b>	<b>49</b>	<b>9,2</b>	<b>1</b>	<b>0,2</b>
<b>Alle Baumarten</b>	<b>2625</b>	<b>100,0</b>	<b>2481</b>	<b>94,5</b>	<b>144</b>	<b>5,5</b>	<b>71</b>	<b>2,7</b>	<b>139</b>	<b>5,3</b>	<b>6</b>	<b>0,2</b>

Verjüngungspflanzen kleiner 20 Zentimeter Höhe

Baumartengruppe	Aufgenommene Pflanzen insgesamt		Pflanzen ohne Verbiss im oberen Drittel		Pflanzen mit Verbiss im oberen Drittel	
	Anzahl	Anteil (%)	Anzahl	Anteil (%)	Anzahl	Anteil (%)
Fichte	97	30,1	97	100,0	0	0,0
Tanne	194	60,2	193	99,5	1	0,5
Kiefer	1	0,3	1	100,0	0	0,0
Sonst. Nadelholz	0	0,0	0	0,0	0	0,0
<b>Nadelholz gesamt</b>	<b>292</b>	<b>90,7</b>	<b>291</b>	<b>99,7</b>	<b>1</b>	<b>0,3</b>
Buche	17	5,3	16	94,1	1	5,9
Eiche	0	0,0	0	0,0	0	0,0
Edellaubholz	12	3,7	11	91,7	1	8,3
Sonst. Laubholz	1	0,3	1	100,0	0	0,0
<b>Laubholz gesamt</b>	<b>30</b>	<b>9,3</b>	<b>28</b>	<b>93,3</b>	<b>2</b>	<b>6,7</b>
<b>Alle Baumarten</b>	<b>322</b>	<b>100,0</b>	<b>319</b>	<b>99,1</b>	<b>3</b>	<b>0,9</b>

Verjüngungspflanzen über Verbisshöhe (Erhebung von Fegeschäden)

Baumartengruppe	Aufgenommene Pflanzen insgesamt		Pflanzen ohne Fegeschaden		Pflanzen mit Fegeschaden	
	Anzahl	Anteil (%)	Anzahl	Anteil (%)	Anzahl	Anteil (%)
Fichte	241	28,9	241	100,0	0	0,0
Tanne	174	20,8	172	98,9	2	1,1
Kiefer	1	0,1	1	100,0	0	0,0
Sonst. Nadelholz	0	0,0	0	0,0	0	0,0
<b>Nadelholz gesamt</b>	<b>416</b>	<b>49,8</b>	<b>414</b>	<b>99,5</b>	<b>2</b>	<b>0,5</b>
Buche	73	8,7	71	97,3	2	2,7
Eiche	26	3,1	26	100,0	0	0,0
Edellaubholz	50	6,0	49	98,0	1	2,0
Sonst. Laubholz	270	32,3	268	99,3	2	0,7
<b>Laubholz gesamt</b>	<b>419</b>	<b>50,2</b>	<b>414</b>	<b>98,8</b>	<b>5</b>	<b>1,2</b>
<b>Alle Baumarten</b>	<b>835</b>	<b>100,0</b>	<b>828</b>	<b>99,2</b>	<b>7</b>	<b>0,8</b>

**Anteile der Baumartengruppen in den verschiedenen Höhenstufen  
Verteilung der Pflanzen ab 20 Zentimeter bis zur maximalen Verbisshöhe auf drei Höhenstufen  
Hegegemeinschaft 227 - Passau V (Landkreis Passau)**

Baumartengruppe	Aufgenommene Pflanzen insgesamt						Pflanzen ohne Verbiss und ohne Fegeschaden						Pflanzen mit Verbiss und/oder Fegeschaden					
	20 - 49,9 cm		50 - 79,9 cm		80 cm - max. Verbisshöhe		20 - 49,9 cm		50 - 79,9 cm		80 cm - max. Verbisshöhe		20 - 49,9 cm		50 - 79,9 cm		80 cm - max. Verbisshöhe	
	Anzahl	Anteil (%)	Anzahl	Anteil (%)	Anzahl	Anteil (%)	Anzahl	Anteil (%)	Anzahl	Anteil (%)	Anzahl	Anteil (%)	Anzahl	Anteil (%)	Anzahl	Anteil (%)	Anzahl	Anteil (%)
Fichte	420	35,9	336	45,5	352	49,2	417	99,3	325	96,7	349	99,1	3	0,7	11	3,3	3	0,9
Tanne	540	46,2	235	31,8	196	27,4	510	94,4	204	86,8	180	91,8	30	5,6	31	13,2	16	8,2
Kiefer	3	0,3	7	0,9	4	0,6	3	100,0	7	100,0	4	100,0	0	0,0	0	0,0	0	0,0
Sonstiges Nadelholz	1	0,1	0	0,0	1	0,1	1	100,0	0	0,0	1	100,0	0	0,0	0	0,0	0	0,0
<b>Nadelholz gesamt</b>	<b>964</b>	<b>82,4</b>	<b>578</b>	<b>78,2</b>	<b>553</b>	<b>77,2</b>	<b>931</b>	<b>96,6</b>	<b>536</b>	<b>92,7</b>	<b>534</b>	<b>96,6</b>	<b>33</b>	<b>3,4</b>	<b>42</b>	<b>7,3</b>	<b>19</b>	<b>3,4</b>
Buche	106	9,1	61	8,3	59	8,2	103	97,2	58	95,1	55	93,2	3	2,8	3	4,9	4	6,8
Eiche	10	0,9	14	1,9	12	1,7	6	60,0	4	28,6	6	50,0	4	40,0	10	71,4	6	50,0
Edellaubholz	56	4,8	17	2,3	9	1,3	54	96,4	16	94,1	9	100,0	2	3,6	1	5,9	0	0,0
Sonstiges Laubholz	34	2,9	69	9,3	83	11,6	33	97,1	57	82,6	79	95,2	1	2,9	12	17,4	4	4,8
<b>Laubholz gesamt</b>	<b>206</b>	<b>17,6</b>	<b>161</b>	<b>21,8</b>	<b>163</b>	<b>22,8</b>	<b>196</b>	<b>95,1</b>	<b>135</b>	<b>83,9</b>	<b>149</b>	<b>91,4</b>	<b>10</b>	<b>4,9</b>	<b>26</b>	<b>16,1</b>	<b>14</b>	<b>8,6</b>
<b>Alle Baumarten</b>	<b>1170</b>	<b>100,0</b>	<b>739</b>	<b>100,0</b>	<b>716</b>	<b>100,0</b>	<b>1127</b>	<b>96,3</b>	<b>671</b>	<b>90,8</b>	<b>683</b>	<b>95,4</b>	<b>43</b>	<b>3,7</b>	<b>68</b>	<b>9,2</b>	<b>33</b>	<b>4,6</b>

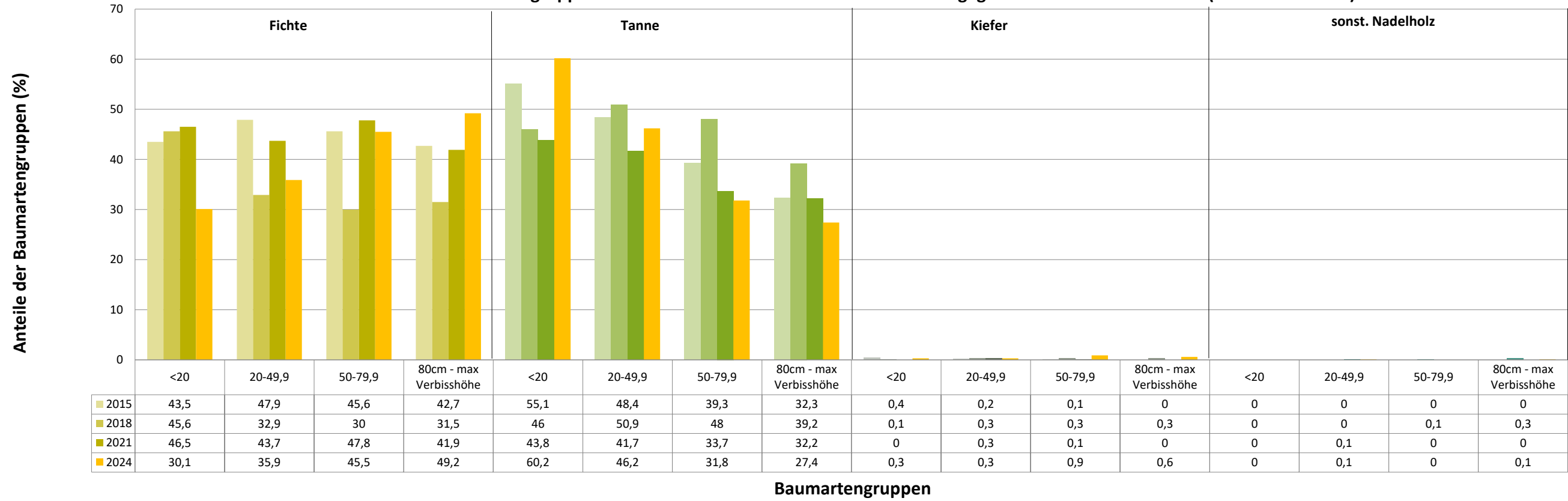
**Hochgerechnete Pflanzendichten (Individuen je Hektar) der Baumartengruppen  
Verjüngungspflanzen ab 20 Zentimeter Höhe bis zur maximalen Verbisshöhe  
Hegegemeinschaft 227 - Passau V (Landkreis Passau)**

Baumartengruppe	Pflanzen insgesamt				Pflanzen ohne Verbiss und ohne Fegeschaden				Pflanzen mit Verbiss und/oder Fegeschaden			
	<i>Individuen je Hektar</i>				<i>Individuen je Hektar</i>				<i>Individuen je Hektar</i>			
	<i>arithmet. Mittel</i>	<i>Median</i>	<i>minimale Dichte</i>	<i>maximale Dichte</i>	<i>arithmet. Mittel</i>	<i>Median</i>	<i>minimale Dichte</i>	<i>maximale Dichte</i>	<i>arithmet. Mittel</i>	<i>Median</i>	<i>minimale Dichte</i>	<i>maximale Dichte</i>
<b>Fichte</b>	8195	3444	334	56311	8120	3444	334	56311	75	0	0	853
<b>Tanne</b>	6536	4067	262	36362	6101	4067	243	36362	436	0	0	3106
<b>Kiefer</b>	199	179	105	334	199	179	105	334	0	0	0	0
<b>Sonst. Nadelholz</b>	82	82	49	115	82	82	49	115	0	0	0	0
<b>Nadelholz gesamt</b>	14759	10903	2335	60333	14249	10432	2294	60333	510	0	0	3727
<b>Buche</b>	13577	3276	230	69593	13137	3169	115	68599	440	110	0	2305
<b>Eiche</b>	551	286	105	1729	286	110	0	1729	266	118	0	1312
<b>Edellaubholz</b>	8692	1358	49	38436	8630	1164	49	38436	62	0	0	194
<b>Sonst. Laubholz</b>	1739	656	97	11524	1580	624	97	10372	159	0	0	1152
<b>Laubholz gesamt</b>	7418	1546	112	69593	7011	1181	60	68599	408	116	0	3457
<b>Alle Baumarten</b>	21120	16079	3128	74564	20252	14519	2836	72575	868	214	0	3934

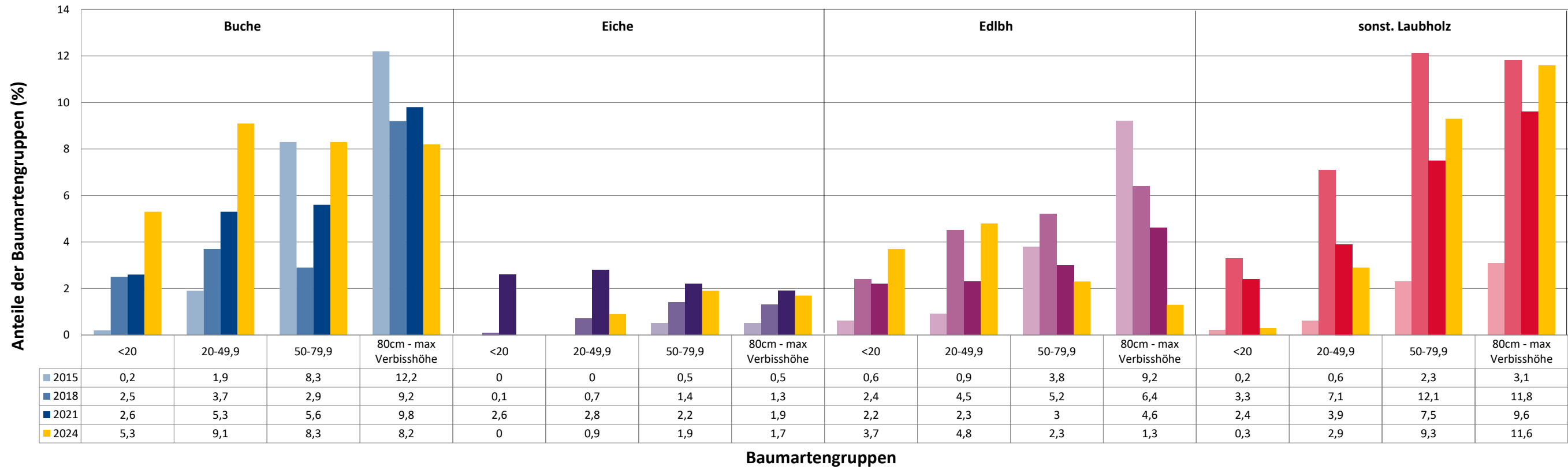
Bei der Beurteilung der hochgerechneten durchschnittlichen Pflanzendichten in der Hegegemeinschaft ist unbedingt zu beachten, dass die arithmetischen Mittel durch einzelne sehr individuenreiche Naturverjüngungsflächen (mit über 10.000 Pflanzen je Hektar) stark angehoben werden, während individuenärmere Verjüngungsflächen kaum ins Gewicht fallen. Der Median stellt dagegen die Mitte der errechneten Pflanzendichten der einzelnen Verjüngungsflächen dar, auf denen die Baumartengruppe vorkommt. Minimale bzw. maximale Dichte sind die hochgerechneten Pflanzendichten der Verjüngungsflächen, auf denen die Baumartengruppe am wenigsten dicht bzw. am dichtesten vorkommt (Flächen ohne Vorkommen der Baumartengruppe sind dabei nicht berücksichtigt).

Außerdem gilt es zu beachten, dass bei der Verjüngungsinventur zum Forstlichen Gutachten nur Verjüngungsflächen erfasst werden, die mindestens 1.300 Pflanzen je Hektar der Höhenstufe „Ab 20 Zentimeter bis zur maximalen Verbisshöhe“ aufweisen. Spärlicher verjüngte Flächen werden nicht erfasst.

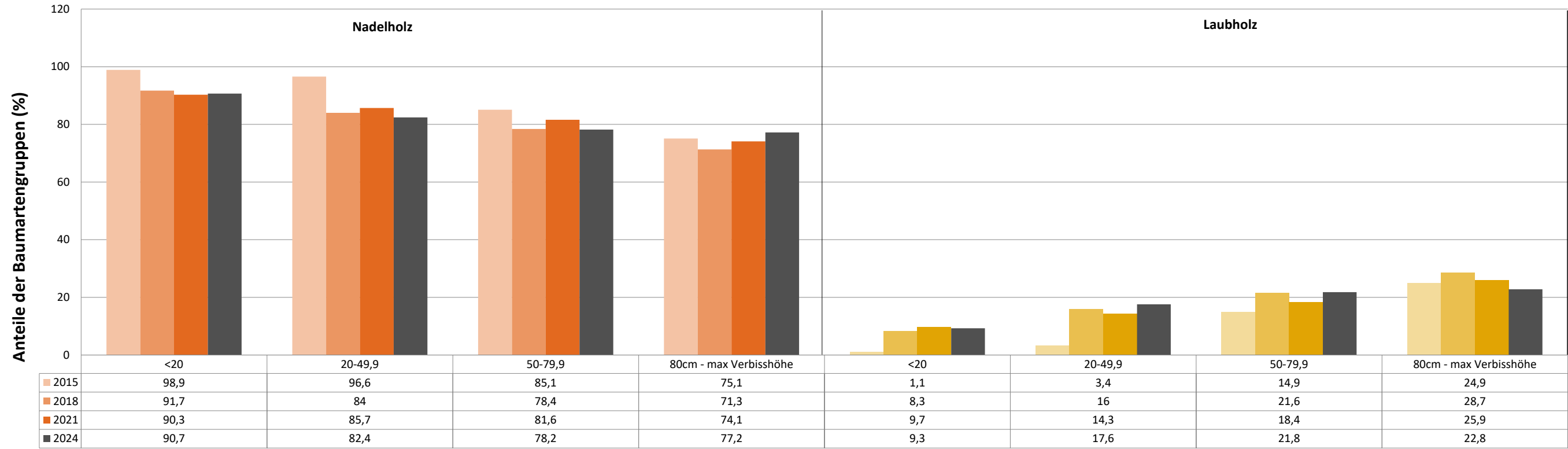
Anteile der Baumartengruppen in verschiedenen Höhenstufen für die die Hegegemeinschaft 227 - Passau V (Landkreis Passau)



Anteile der Baumartengruppen in verschiedenen Höhenstufen für die die Hegegemeinschaft 227 - Passau V (Landkreis Passau)

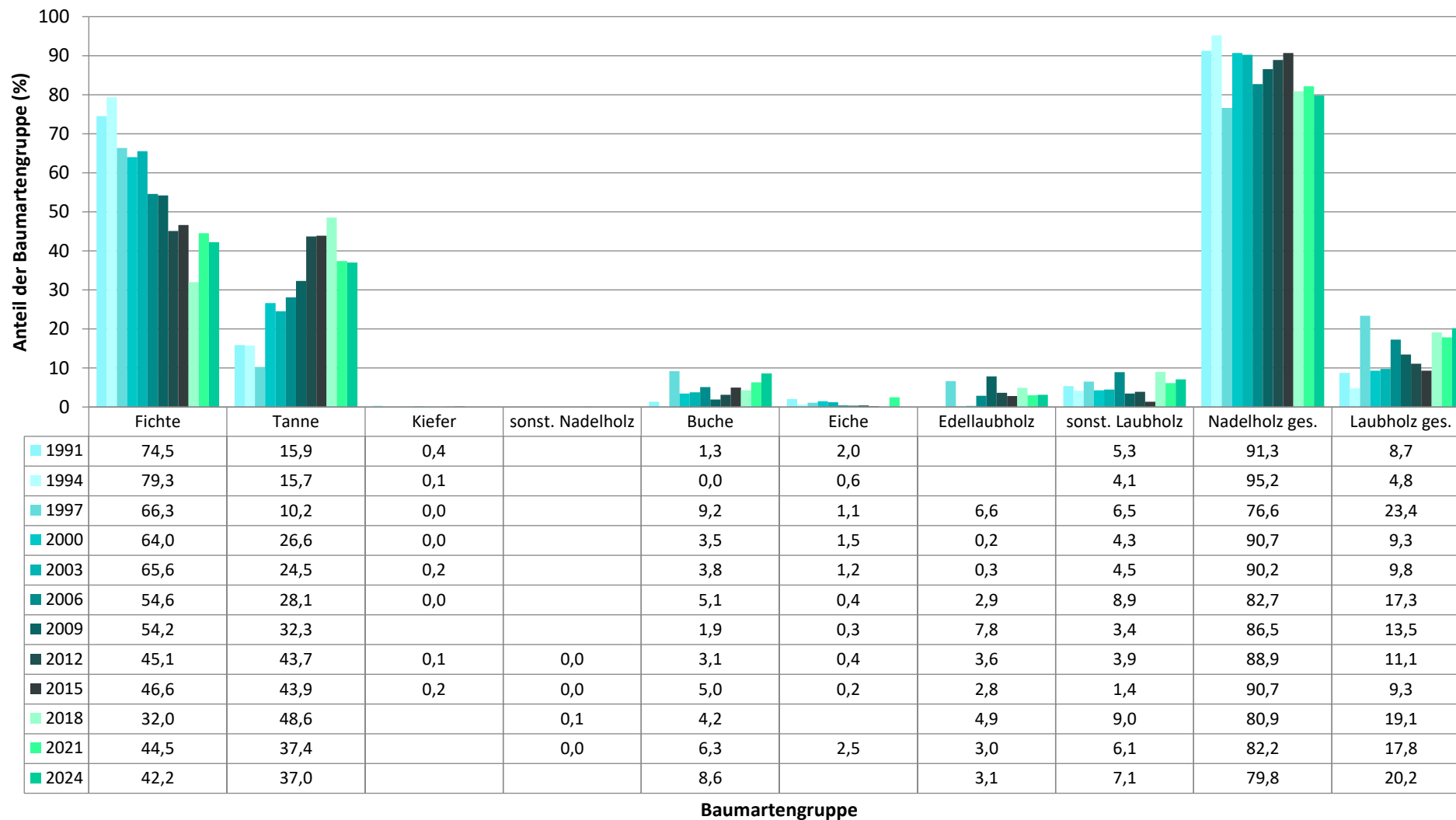


Anteile der Baumartengruppen in verschiedenen Höhenstufen für die die Hegegemeinschaft 227 - Passau V (Landkreis Passau)

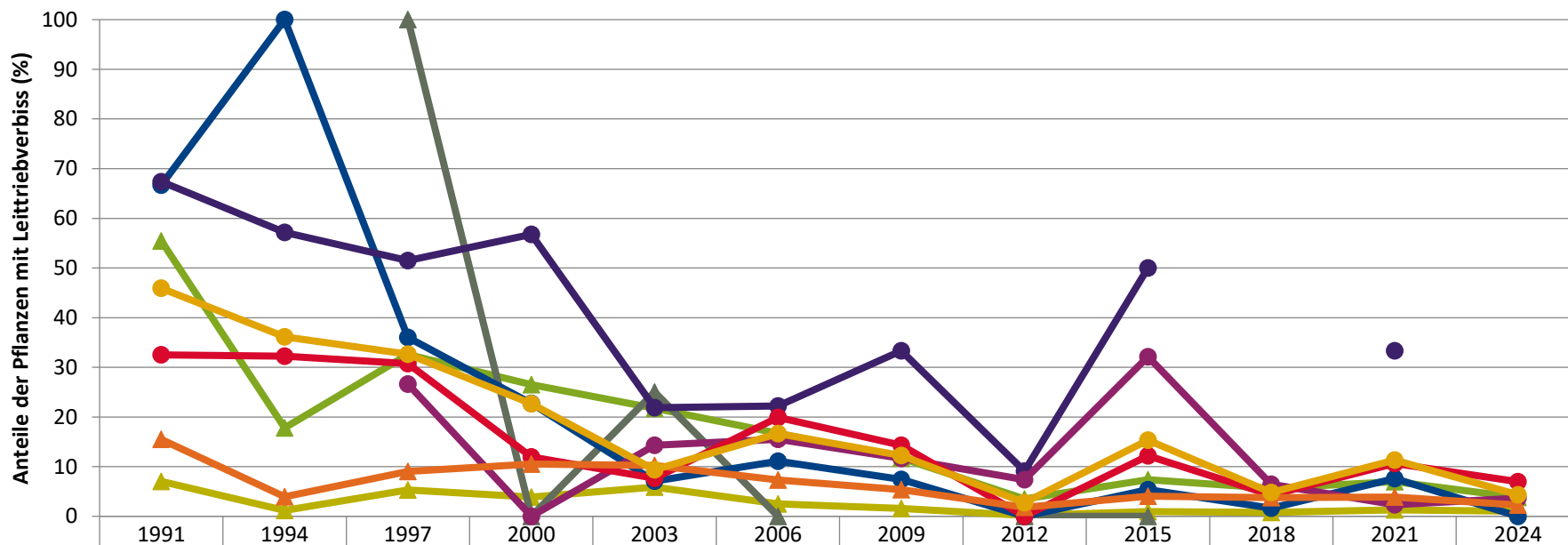


Baumartengruppen

**Zeitreihe der Baumartenanteile der aufgenommenen Verjüngungspflanzen**  
**Höhenbereich: ab 20 Zentimeter Höhe bis zur maximalen Verbisshöhe**  
**Hegegemeinschaft 227 - Passau V (Landkreis Passau)**



**Zeitreihe der Anteile der Pflanzen mit Leittriebverbiss: Höhenbereich ab 20 Zentimeter bis zur maximalen Verbisshöhe  
Hegegemeinschaft 227 - Passau V (Landkreis Passau)**

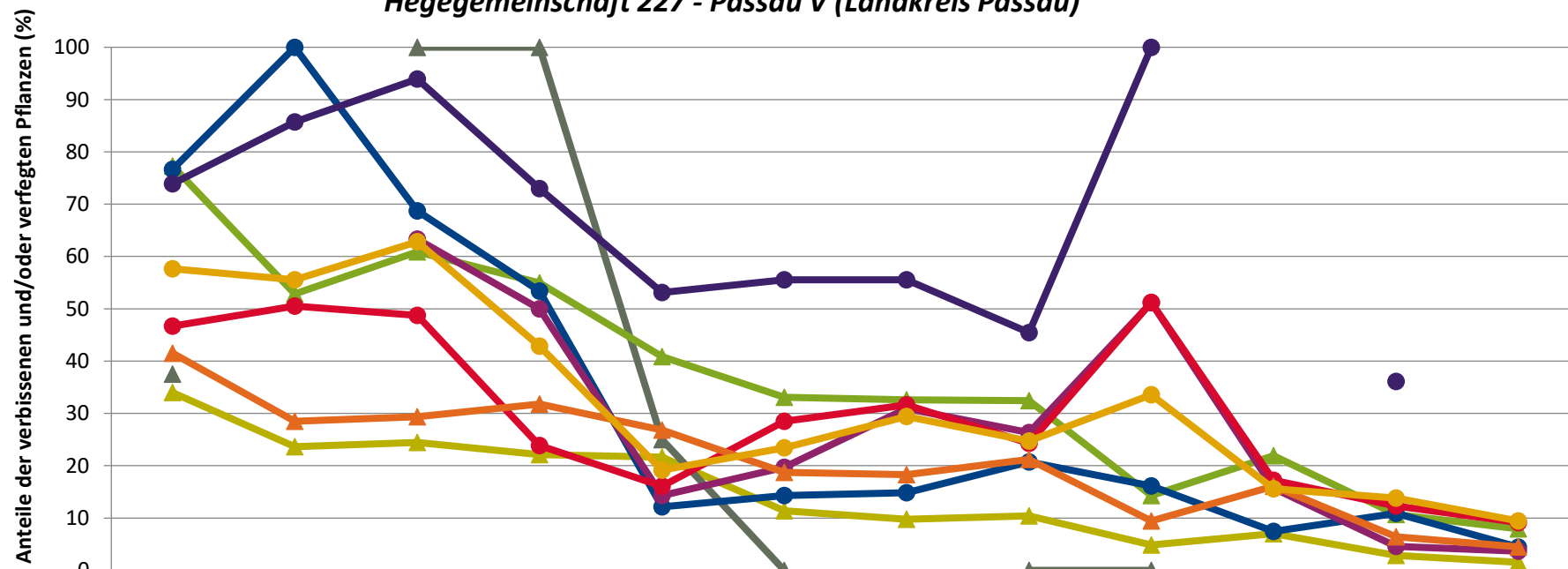


	1991	1994	1997	2000	2003	2006	2009	2012	2015	2018	2021	2024
▲ Fichte	7,0	1,2	5,3	3,9	5,9	2,5	1,6	0,2	0,9	0,8	1,3	1,0
▲ Tanne	55,5	17,8	32,6	26,5	21,7	16,7	11,7	3,5	7,4	5,6	6,9	3,8
▲ Kiefer			100,0	0,0	25,0	0,0		0,0	0,0			
● Buche	66,7	100,0	36,0	22,7	7,1	11,1	7,4	0,0	5,4	1,7	7,6	0,0
● Eiche	67,4	57,1	51,5	56,8	21,9	22,2	33,3	9,1	50,0		33,3	
● Edellaub.			26,6	0,0	14,3	15,5	11,7	7,4	32,1	6,4	2,3	3,7
● sonst. Laub.	32,5	32,3	30,8	11,9	7,6	19,9	14,3	0,0	12,2	4,3	10,6	7,0
▲ Nadelbäume	15,5	3,9	9,0	10,5	10,2	7,3	5,4	1,8	4,0	3,7	3,9	2,3
● Laubbäume	45,9	36,1	32,6	22,7	9,4	16,6	12,2	2,7	15,4	4,8	11,3	4,3

Jahr



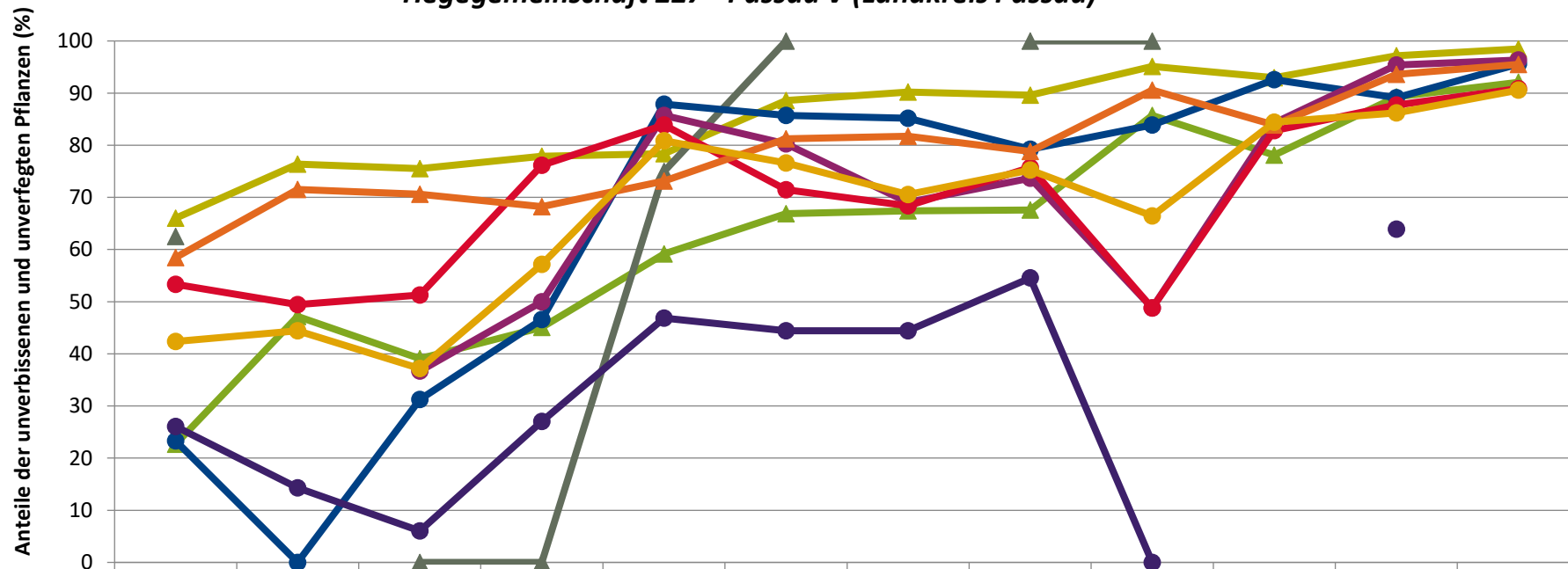
**Zeitreihe der Anteile der Pflanzen mit Verbiss und/oder Fegeschäden  
Höhenbereich: ab 20 Zentimeter bis zur maximalen Verbisshöhe  
Hegegemeinschaft 227 - Passau V (Landkreis Passau)**



	1991	1994	1997	2000	2003	2006	2009	2012	2015	2018	2021	2024
—▲— Fichte	34,0	23,6	24,5	22,1	21,6	11,4	9,8	10,4	4,9	7,0	2,8	1,5
—▲— Kiefer	37,5		100,0	100,0	25,0	0,0		0,0	0,0			
—▲— Tanne	77,3	52,8	60,9	54,9	40,8	33,1	32,6	32,4	14,3	21,9	10,7	7,9
—●— Buche	76,7	100,0	68,7	53,4	12,1	14,3	14,8	20,7	16,1	7,4	10,9	4,4
—●— Eiche	73,9	85,7	93,9	73,0	53,1	55,6	55,6	45,5	100,0		36,1	
—●— Edellaub.			63,3	50,0	14,3	19,7	30,9	26,3	51,2	15,7	4,6	3,7
—●— sonst. Laub.	46,7	50,5	48,7	23,9	16,1	28,5	31,6	24,3	51,2	17,2	12,3	9,1
—▲— Nadelbäume	41,5	28,5	29,4	31,8	26,8	18,8	18,3	21,2	9,4	16,1	6,4	4,5
—●— Laubbäume	57,7	55,6	62,8	42,9	19,1	23,4	29,4	24,7	33,6	15,6	13,8	9,4

Jahr

**Zeitreihe der Anteile der Pflanzen ohne Verbiss und ohne Fegeschäden  
Höhenbereich: ab 20 Zentimeter bis zur maximalen Verbisshöhe  
Hegegemeinschaft 227 - Passau V (Landkreis Passau)**



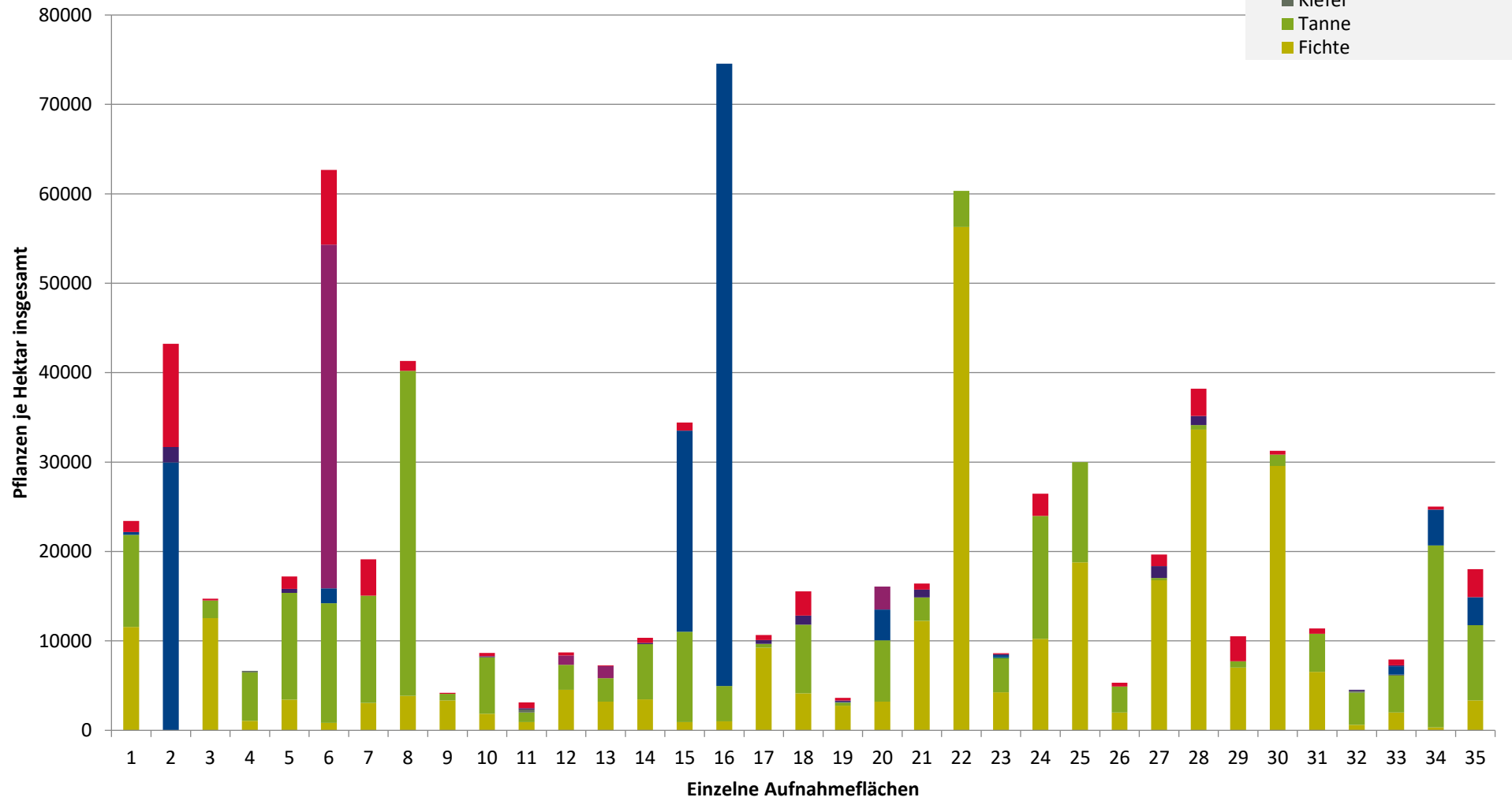
	1991	1994	1997	2000	2003	2006	2009	2012	2015	2018	2021	2024
▲ Fichte	66,0	76,4	75,5	77,9	78,4	88,6	90,2	89,6	95,1	93,0	97,2	98,5
▲ Tanne	22,7	47,2	39,1	45,1	59,2	66,9	67,4	67,6	85,7	78,1	89,3	92,1
▲ Kiefer	62,5		0,0	0,0	75,0	100,0		100,0	100,0			
● Buche	23,3	0,0	31,3	46,6	87,9	85,7	85,2	79,3	83,9	92,6	89,1	95,6
● Eiche	26,1	14,3	6,1	27,0	46,9	44,4	44,4	54,5	0,0		63,9	
● Edellaub.			36,7	50,0	85,7	80,3	69,1	73,7	48,8	84,3	95,4	96,3
● sonst. Laub.	53,3	49,5	51,3	76,1	83,9	71,5	68,4	75,7	48,8	82,8	87,7	90,9
▲ Nadelbäume	58,5	71,5	70,6	68,2	73,2	81,3	81,7	78,8	90,6	83,9	93,6	95,5
● Laubbäume	42,3	44,4	37,2	57,1	80,9	76,6	70,6	75,3	66,4	84,4	86,2	90,6

Jahr

**Hochgerechnete Pflanzendichten (Individuen je Hektar) der Baumartengruppen  
(Pflanzen insgesamt)**

**Höhenbereich: ab 20 Zentimeter bis zur maximalen Verbisshöhe  
Hegegemeinschaft 227 - Passau V (Landkreis Passau)**

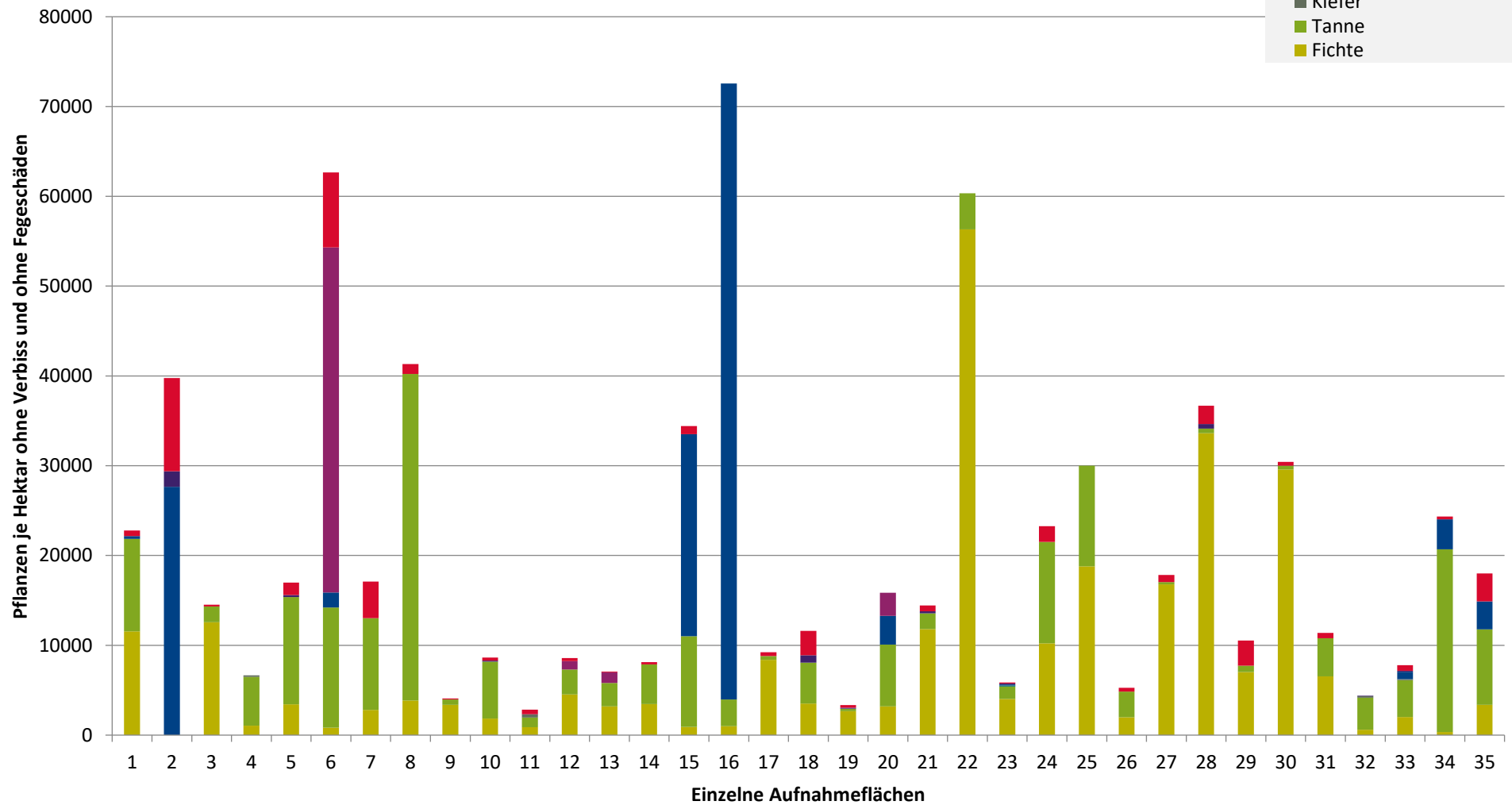
- sonstige Laubbäume
- Edellaubbäume
- Eiche
- Buche
- sonstige Nadelbäume
- Kiefer
- Tanne
- Fichte





**Hochgerechnete Pflanzendichten (Individuen je Hektar) der Baumartengruppen  
(Pflanzen ohne Verbiss und ohne Fegeschäden)  
Höhenbereich: ab 20 Zentimeter bis zur maximalen Verbisshöhe  
Hegegemeinschaft 227 - Passau V (Landkreis Passau)**

- sonstiges Laubbäume
- Edellaubbäume
- Eiche
- Buche
- sonstige Nadelbäume
- Kiefer
- Tanne
- Fichte



# Verjüngungsinventur 2024

Landkreis Passau

## Leittriebverbiss Fichte

(Pflanzen ab 20 cm Höhe  
bis zur maximalen Verbisshöhe)

### Legende

#### Leittriebverbiss

- 0 - 5 %
- 6 - 10 %
- 11 - 15 %
- 16 - 20 %
- 21 - 25 %
- > 25 %

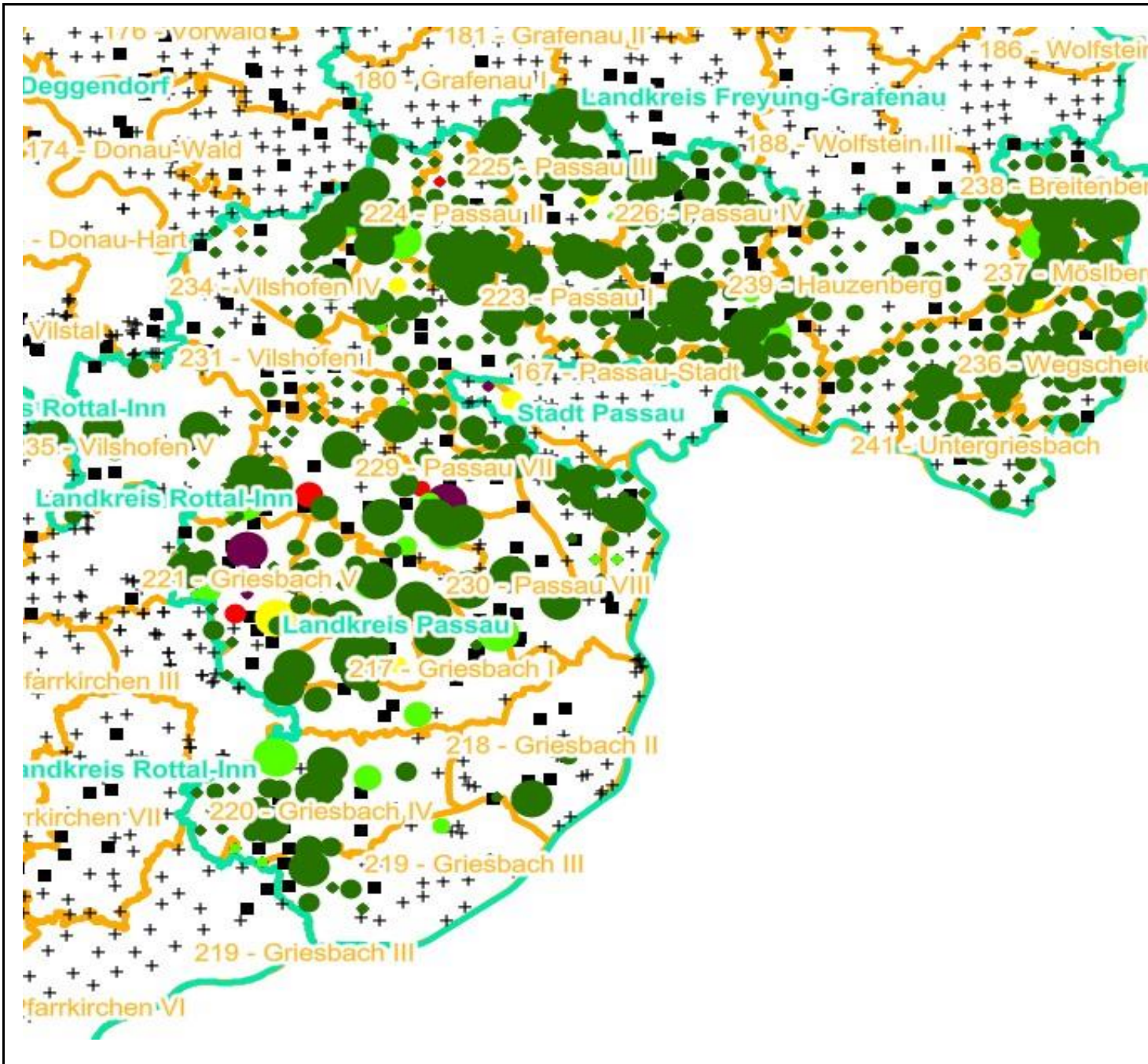
+ Baumartengruppe nicht  
vorhanden

#### Anzahl der aufgenommenen Pflanzen der Baumartengruppe

- 1 - 15
- 16 - 30
- 31 - 45
- 46 - 60
- 61 - 75
- geschützte Fläche

Landkreisgrenze

Hegegemeinschaftsgrenze





# Verjüngungsinventur 2024

Landkreis Passau

## Leittriebverbiss Tanne

(Pflanzen ab 20 cm Höhe  
bis zur maximalen Verbisshöhe)

### Legende

#### Leittriebverbiss

- 0 - 10 %
- 11 - 20 %
- 21 - 30 %
- 30 - 40 %
- 41 - 50 %
- > 50 %
- +

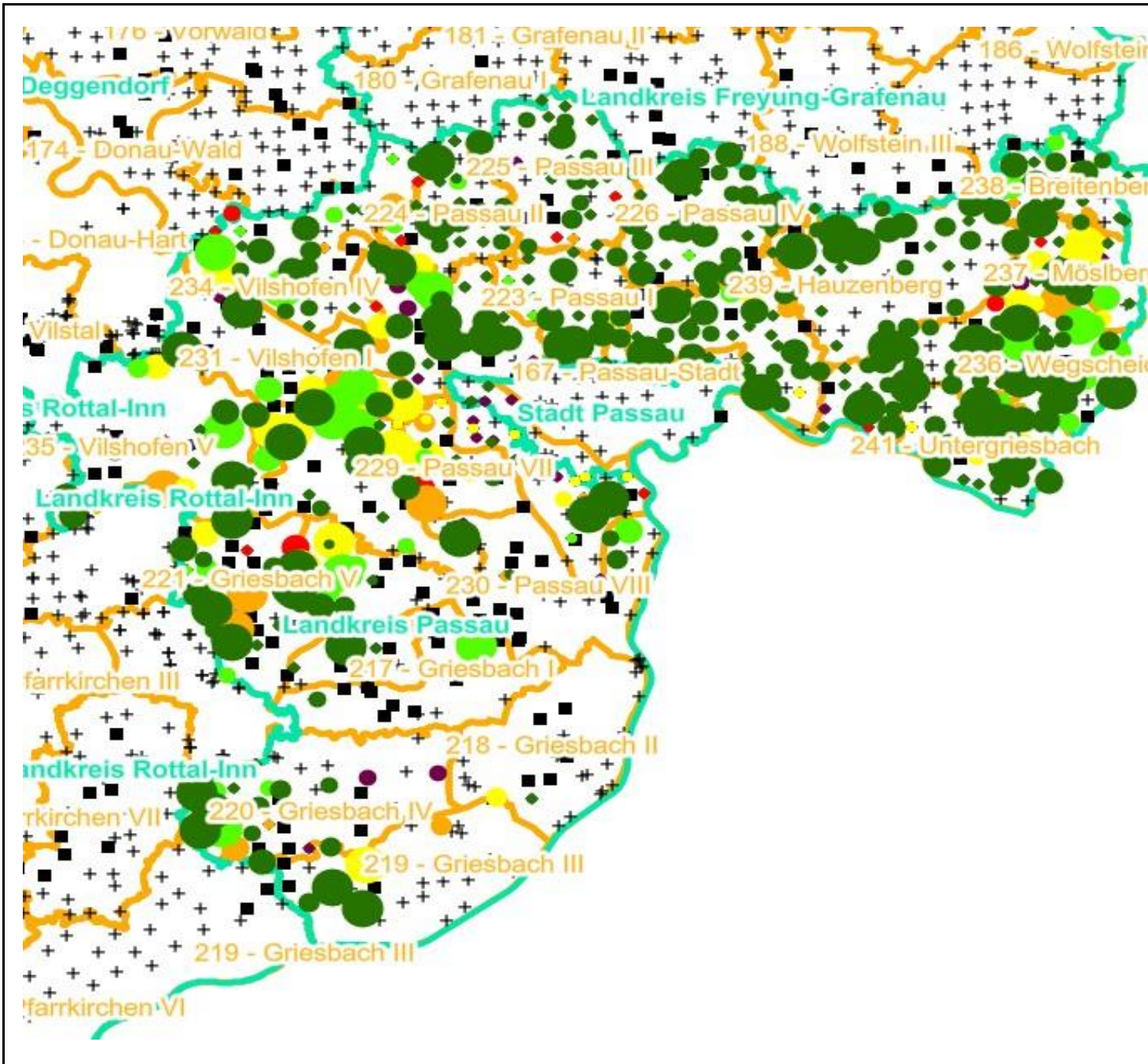
Baumartengruppe nicht  
vorhanden

#### Anzahl der aufgenommenen Pflanzen der Baumartengruppe

- 1 - 15
- 16 - 30
- 31 - 45
- 46 - 60
- 61 - 75
- geschützte Fläche

Landkreisgrenze

Hegegemeinschaftsgrenze





# Verjüngungsinventur 2024

Landkreis Passau

## Leittriebverbiss Kiefer

(Pflanzen ab 20 cm Höhe  
bis zur maximalen Verbisshöhe)

### Legende

#### Leittriebverbiss

- 0 - 5 %
- 6 - 10 %
- 11 - 15 %
- 16 - 20 %
- 21 - 25 %
- > 25 %

+ Baumartengruppe nicht  
vorhanden

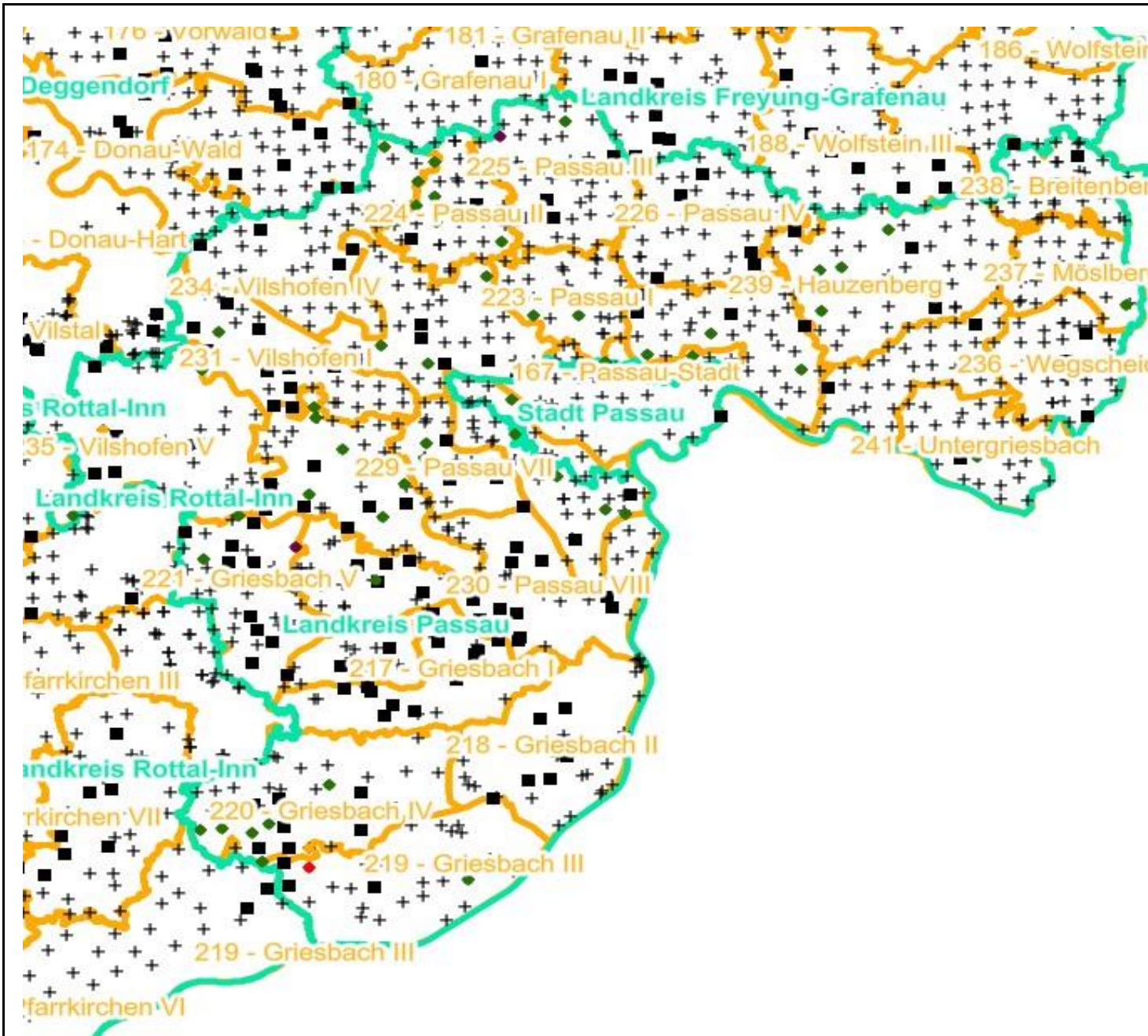
#### Anzahl der aufgenommenen Pflanzen der Baumartengruppe

- 1 - 15
- 16 - 30
- 31 - 45
- 46 - 60
- 61 - 75
- geschützte Fläche

Landkreisgrenze

Hegegemeinschaftsgrenze

N





# Verjüngungsinventur 2024

Landkreis Passau

## Leittriebverbiss Buche

(Pflanzen ab 20 cm Höhe  
bis zur maximalen Verbisshöhe)

### Legende

#### Leittriebverbiss

- 0 - 10 %
- 11 - 20 %
- 21 - 30 %
- 30 - 40 %
- 41 - 50 %
- > 50 %

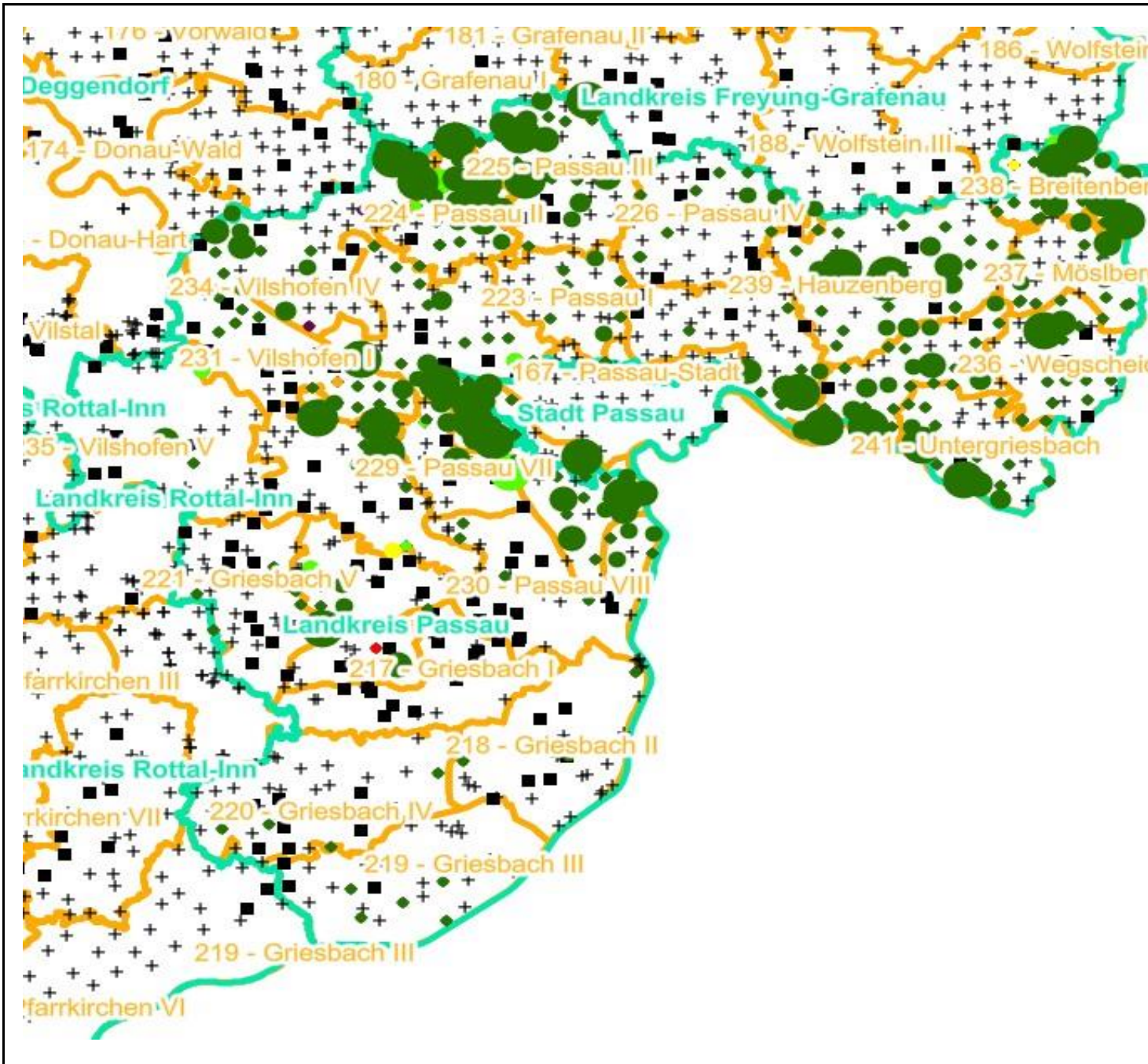
+ Baumartengruppe nicht  
vorhanden

#### Anzahl der aufgenommenen Pflanzen der Baumartengruppe

- 1 - 15
- 16 - 30
- 31 - 45
- 46 - 60
- 61 - 75
- geschützte Fläche

Landkreisgrenze

Hegegemeinschaftsgrenze





# Verjüngungsinventur 2024

Landkreis Passau

## Leittriebverbiss Eiche

(Pflanzen ab 20 cm Höhe  
bis zur maximalen Verbisshöhe)

### Legende

#### Leittriebverbiss

- 0 - 10 %
- 11 - 20 %
- 21 - 30 %
- 30 - 40 %
- 41 - 50 %
- > 50 %

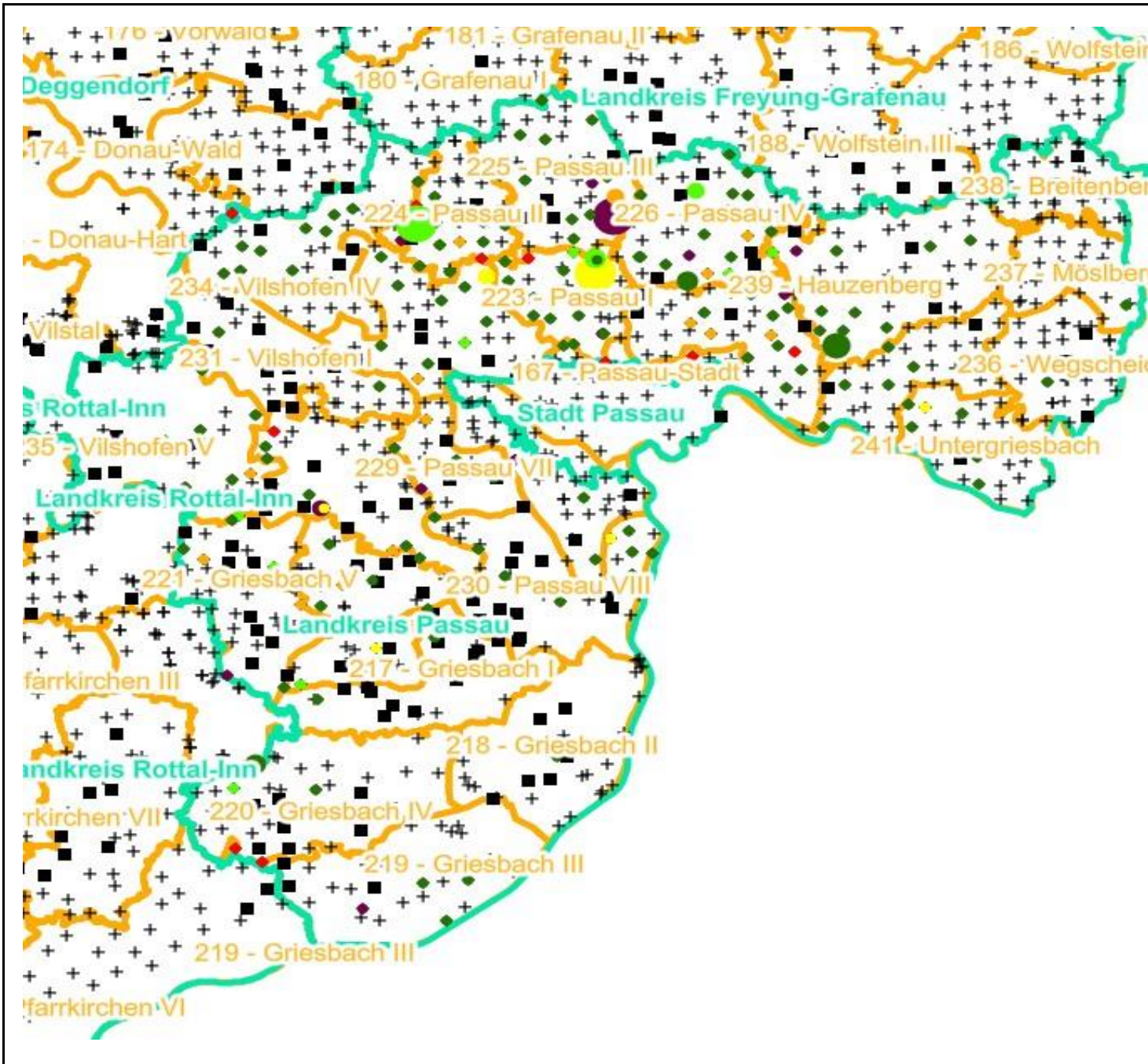
+ Baumartengruppe nicht  
vorhanden

#### Anzahl der aufgenommenen Pflanzen der Baumartengruppe

- 1 - 15
- 16 - 30
- 31 - 45
- 46 - 60
- 61 - 75
- geschützte Fläche

Landkreisgrenze

Hegegemeinschaftsgrenze





# Verjüngungsinventur 2024

Landkreis Passau

## Leittriebverbiss Edellaubholz

(Pflanzen ab 20 cm Höhe  
bis zur maximalen Verbisshöhe)

### Legende

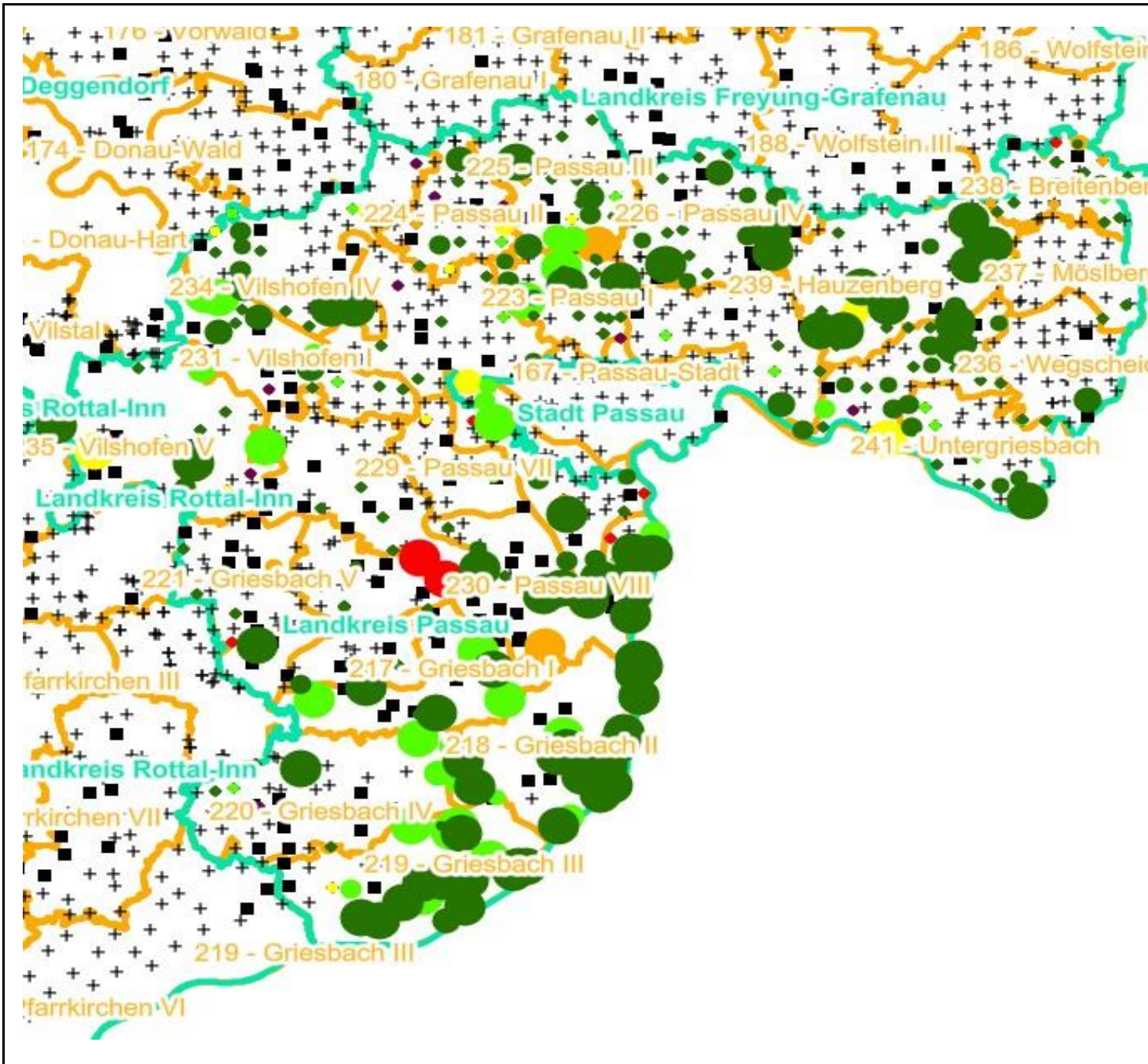
#### Leittriebverbiss

- 0 - 10 %
- 11 - 20 %
- 21 - 30 %
- 30 - 40 %
- 41 - 50 %
- > 50 %
- + Baumartengruppe nicht vorhanden

#### Anzahl der aufgenommenen Pflanzen der Baumartengruppe

- 1 - 15
- 16 - 30
- 31 - 45
- 46 - 60
- 61 - 75
- geschützte Fläche

- Landkreisgrenze
- Hegegemeinschaftsgrenze





# Verjüngungsinventur 2024

Landkreis Passau

## Leittriebverbiss Sonstiges Laubholz

(Pflanzen ab 20 cm Höhe  
bis zur maximalen Verbisshöhe)

### Legende

#### Leittriebverbiss

- 0 - 10 %
- 11 - 20 %
- 21 - 30 %
- 30 - 40 %
- 41 - 50 %
- > 50 %

+ Baumartengruppe nicht  
vorhanden

#### Anzahl der aufgenommenen Pflanzen der Baumartengruppe

- 1 - 15
- 16 - 30
- 31 - 45
- 46 - 60
- 61 - 75
- geschützte Fläche

Landkreisgrenze

Hegegemeinschaftsgrenze

N

