

Auswertung der Verjüngungsinventur 2024 für die Hegegemeinschaft 226 - Passau IV (Landkreis Passau)

Anzahl der erfassten Verjüngungsflächen: 40, davon ungeschützt: 29, teilweise geschützt: 5, vollständig geschützt: 6

Verjüngungspflanzen ab 20 Zentimeter Höhe bis zur maximalen Verbisshöhe

Baumartengruppe	Aufgenommene Pflanzen insgesamt		Pflanzen ohne Verbiss und ohne Fegeschaden		Pflanzen mit Verbiss und/oder Fegeschaden		Pflanzen mit Leittriebverbiss		Pflanzen mit Verbiss im oberen Drittel		Pflanzen mit Fegeschaden	
	Anzahl	Anteil (%)	Anzahl	Anteil (%)	Anzahl	Anteil (%)	Anzahl	Anteil (%)	Anzahl	Anteil (%)	Anzahl	Anteil (%)
Fichte	946	37,1	942	99,6	4	0,4	1	0,1	4	0,4	0	0,0
Tanne	864	33,9	837	96,9	27	3,1	2	0,2	27	3,1	0	0,0
Kiefer	0	0,0	0	0,0	0	0,0	0	0,0	0	0,0	0	0,0
Sonst. Nadelholz	4	0,2	4	100,0	0	0,0	0	0,0	0	0,0	0	0,0
Nadelholz gesamt	1814	71,1	1783	98,3	31	1,7	3	0,2	31	1,7	0	0,0
Buche	121	4,7	120	99,2	1	0,8	0	0,0	1	0,8	0	0,0
Eiche	116	4,5	79	68,1	37	31,9	13	11,2	37	31,9	0	0,0
Edellaubholz	346	13,6	320	92,5	26	7,5	1	0,3	26	7,5	0	0,0
Sonst. Laubholz	153	6,0	148	96,7	5	3,3	2	1,3	5	3,3	0	0,0
Laubholz gesamt	736	28,9	667	90,6	69	9,4	16	2,2	69	9,4	0	0,0
Alle Baumarten	2550	100,0	2450	96,1	100	3,9	19	0,7	100	3,9	0	0,0

Verjüngungspflanzen kleiner 20 Zentimeter Höhe

Baumartengruppe	Aufgenommene Pflanzen insgesamt		Pflanzen ohne Verbiss im oberen Drittel		Pflanzen mit Verbiss im oberen Drittel	
	Anzahl	Anteil (%)	Anzahl	Anteil (%)	Anzahl	Anteil (%)
Fichte	134	28,6	134	100,0	0	0,0
Tanne	289	61,6	289	100,0	0	0,0
Kiefer	0	0,0	0	0,0	0	0,0
Sonst. Nadelholz	0	0,0	0	0,0	0	0,0
Nadelholz gesamt	423	90,2	423	100,0	0	0,0
Buche	0	0,0	0	0,0	0	0,0
Eiche	3	0,6	3	100,0	0	0,0
Edellaubholz	37	7,9	37	100,0	0	0,0
Sonst. Laubholz	6	1,3	6	100,0	0	0,0
Laubholz gesamt	46	9,8	46	100,0	0	0,0
Alle Baumarten	469	100,0	469	100,0	0	0,0

Verjüngungspflanzen über Verbisshöhe (Erhebung von Fegeschäden)

Baumartengruppe	Aufgenommene Pflanzen insgesamt		Pflanzen ohne Fegeschaden		Pflanzen mit Fegeschaden	
	Anzahl	Anteil (%)	Anzahl	Anteil (%)	Anzahl	Anteil (%)
Fichte	90	20,5	90	100,0	0	0,0
Tanne	54	12,3	54	100,0	0	0,0
Kiefer	0	0,0	0	0,0	0	0,0
Sonst. Nadelholz	0	0,0	0	0,0	0	0,0
Nadelholz gesamt	144	32,8	144	100,0	0	0,0
Buche	26	5,9	26	100,0	0	0,0
Eiche	34	7,7	34	100,0	0	0,0
Edellaubholz	149	33,9	149	100,0	0	0,0
Sonst. Laubholz	86	19,6	84	97,7	2	2,3
Laubholz gesamt	295	67,2	293	99,3	2	0,7
Alle Baumarten	439	100,0	437	99,5	2	0,5

**Anteile der Baumartengruppen in den verschiedenen Höhenstufen
Verteilung der Pflanzen ab 20 Zentimeter bis zur maximalen Verbisshöhe auf drei Höhenstufen
Hegegemeinschaft 226 - Passau IV (Landkreis Passau)**

Baumartengruppe	Aufgenommene Pflanzen insgesamt						Pflanzen ohne Verbiss und ohne Fegeschaden						Pflanzen mit Verbiss und/oder Fegeschaden					
	20 - 49,9 cm		50 - 79,9 cm		80 cm - max. Verbisshöhe		20 - 49,9 cm		50 - 79,9 cm		80 cm - max. Verbisshöhe		20 - 49,9 cm		50 - 79,9 cm		80 cm - max. Verbisshöhe	
	Anzahl	Anteil (%)	Anzahl	Anteil (%)	Anzahl	Anteil (%)	Anzahl	Anteil (%)	Anzahl	Anteil (%)	Anzahl	Anteil (%)	Anzahl	Anteil (%)	Anzahl	Anteil (%)	Anzahl	Anteil (%)
Fichte	523	39,6	229	34,0	194	35,0	519	99,2	229	100,0	194	100,0	4	0,8	0	0,0	0	0,0
Tanne	549	41,5	205	30,5	110	19,8	530	96,5	197	96,1	110	100,0	19	3,5	8	3,9	0	0,0
Kiefer	0	0,0	0	0,0	0	0,0	0	0,0	0	0,0	0	0,0	0	0,0	0	0,0	0	0,0
Sonstiges Nadelholz	3	0,2	1	0,1	0	0,0	3	100,0	1	100,0	0	0,0	0	0,0	0	0,0	0	0,0
Nadelholz gesamt	1075	81,3	435	64,6	304	54,8	1052	97,9	427	98,2	304	100,0	23	2,1	8	1,8	0	0,0
Buche	48	3,6	41	6,1	32	5,8	48	100,0	41	100,0	31	96,9	0	0,0	0	0,0	1	3,1
Eiche	25	1,9	34	5,1	57	10,3	20	80,0	14	41,2	45	78,9	5	20,0	20	58,8	12	21,1
Edellaubholz	129	9,8	113	16,8	104	18,7	122	94,6	103	91,2	95	91,3	7	5,4	10	8,8	9	8,7
Sonstiges Laubholz	45	3,4	50	7,4	58	10,5	45	100,0	47	94,0	56	96,6	0	0,0	3	6,0	2	3,4
Laubholz gesamt	247	18,7	238	35,4	251	45,2	235	95,1	205	86,1	227	90,4	12	4,9	33	13,9	24	9,6
Alle Baumarten	1322	100,0	673	100,0	555	100,0	1287	97,4	632	93,9	531	95,7	35	2,6	41	6,1	24	4,3

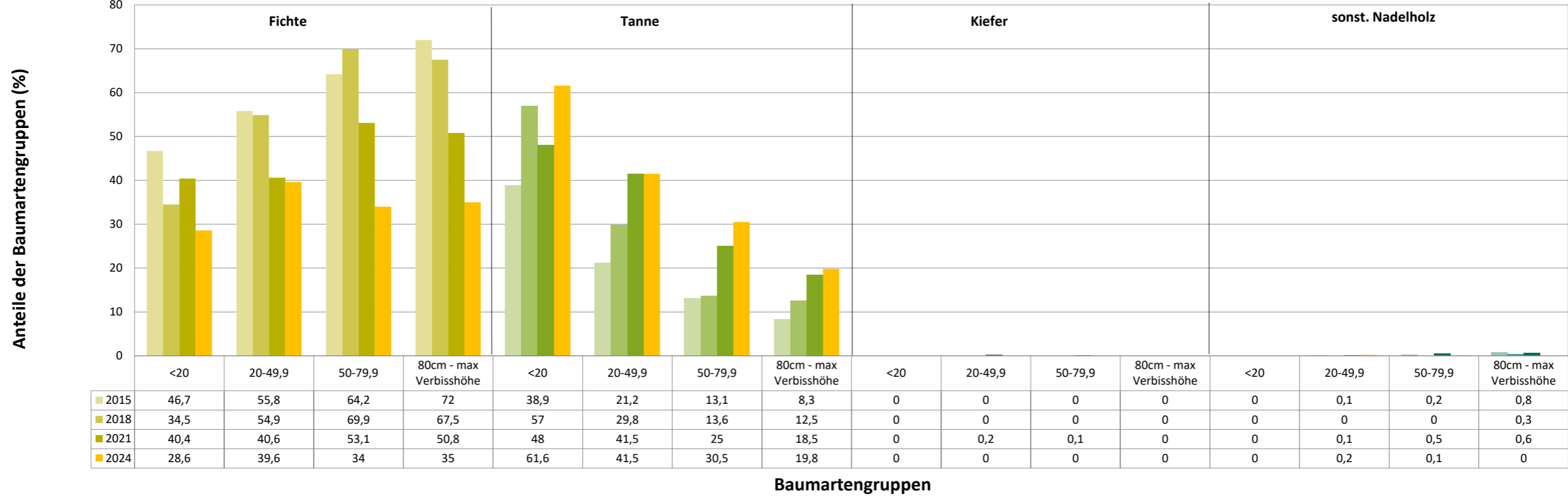
**Hochgerechnete Pflanzendichten (Individuen je Hektar) der Baumartengruppen
Verjüngungspflanzen ab 20 Zentimeter Höhe bis zur maximalen Verbisshöhe
Hegegemeinschaft 226 - Passau IV (Landkreis Passau)**

Baumartengruppe	Pflanzen insgesamt				Pflanzen ohne Verbiss und ohne Fegeschaden				Pflanzen mit Verbiss und/oder Fegeschaden			
	<i>Individuen je Hektar</i>				<i>Individuen je Hektar</i>				<i>Individuen je Hektar</i>			
	<i>arithmet. Mittel</i>	<i>Median</i>	<i>minimale Dichte</i>	<i>maximale Dichte</i>	<i>arithmet. Mittel</i>	<i>Median</i>	<i>minimale Dichte</i>	<i>maximale Dichte</i>	<i>arithmet. Mittel</i>	<i>Median</i>	<i>minimale Dichte</i>	<i>maximale Dichte</i>
Fichte	7893	4888	292	44419	7842	4888	292	44419	50	0	0	1282
Tanne	6986	4292	132	22366	6811	4292	0	21688	175	0	0	770
Kiefer	0	0	0	0	0	0	0	0	0	0	0	0
Sonst. Nadelholz	222	259	79	292	222	259	79	292	0	0	0	0
Nadelholz gesamt	13765	12357	476	57340	13555	12096	0	57340	210	0	0	1282
Buche	2975	2147	79	16026	2958	2147	79	16026	17	0	0	199
Eiche	1293	537	157	13162	1014	271	86	11700	279	143	0	1462
Edellaubholz	6510	1819	79	32815	5893	1782	0	31388	617	0	0	5769
Sonst. Laubholz	1547	1008	53	4712	1509	1008	0	4712	38	0	0	641
Laubholz gesamt	6510	2910	161	43591	5989	2752	161	37180	521	79	0	6410
Alle Baumarten	19486	18044	1982	60571	18793	17685	1771	60571	694	324	0	7692

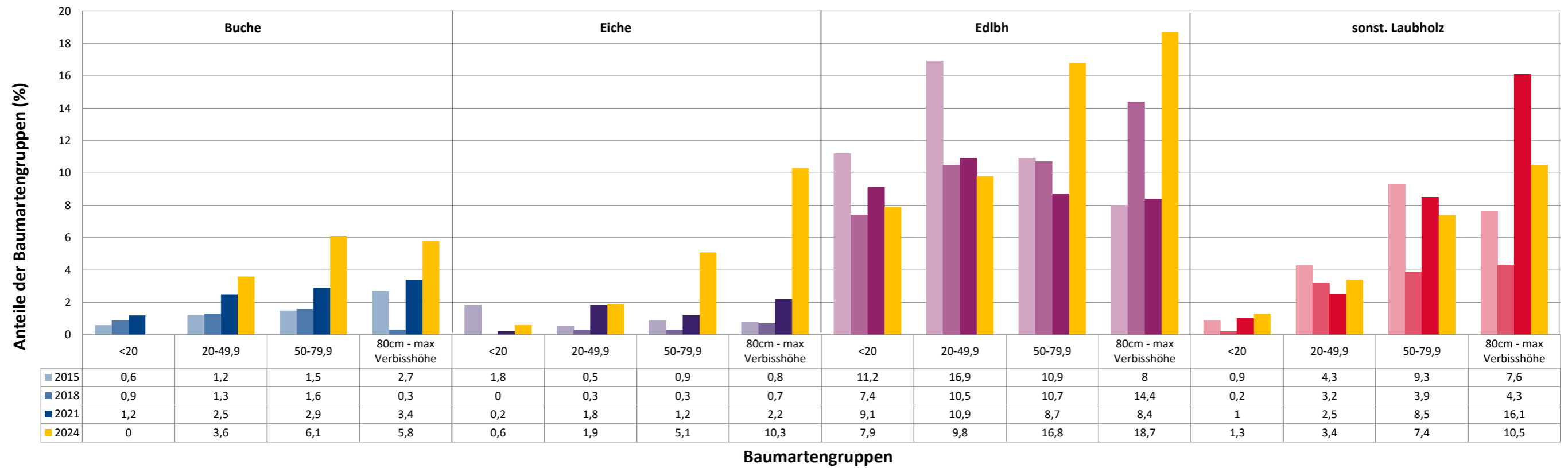
Bei der Beurteilung der hochgerechneten durchschnittlichen Pflanzendichten in der Hegegemeinschaft ist unbedingt zu beachten, dass die arithmetischen Mittel durch einzelne sehr individuenreiche Naturverjüngungsflächen (mit über 10.000 Pflanzen je Hektar) stark angehoben werden, während individuenärmere Verjüngungsflächen kaum ins Gewicht fallen. Der Median stellt dagegen die Mitte der errechneten Pflanzendichten der einzelnen Verjüngungsflächen dar, auf denen die Baumartengruppe vorkommt. Minimale bzw. maximale Dichte sind die hochgerechneten Pflanzendichten der Verjüngungsflächen, auf denen die Baumartengruppe am wenigsten dicht bzw. am dichtesten vorkommt (Flächen ohne Vorkommen der Baumartengruppe sind dabei nicht berücksichtigt).

Außerdem gilt es zu beachten, dass bei der Verjüngungsinventur zum Forstlichen Gutachten nur Verjüngungsflächen erfasst werden, die mindestens 1.300 Pflanzen je Hektar der Höhenstufe „Ab 20 Zentimeter bis zur maximalen Verbisshöhe“ aufweisen. Spärlicher verjüngte Flächen werden nicht erfasst.

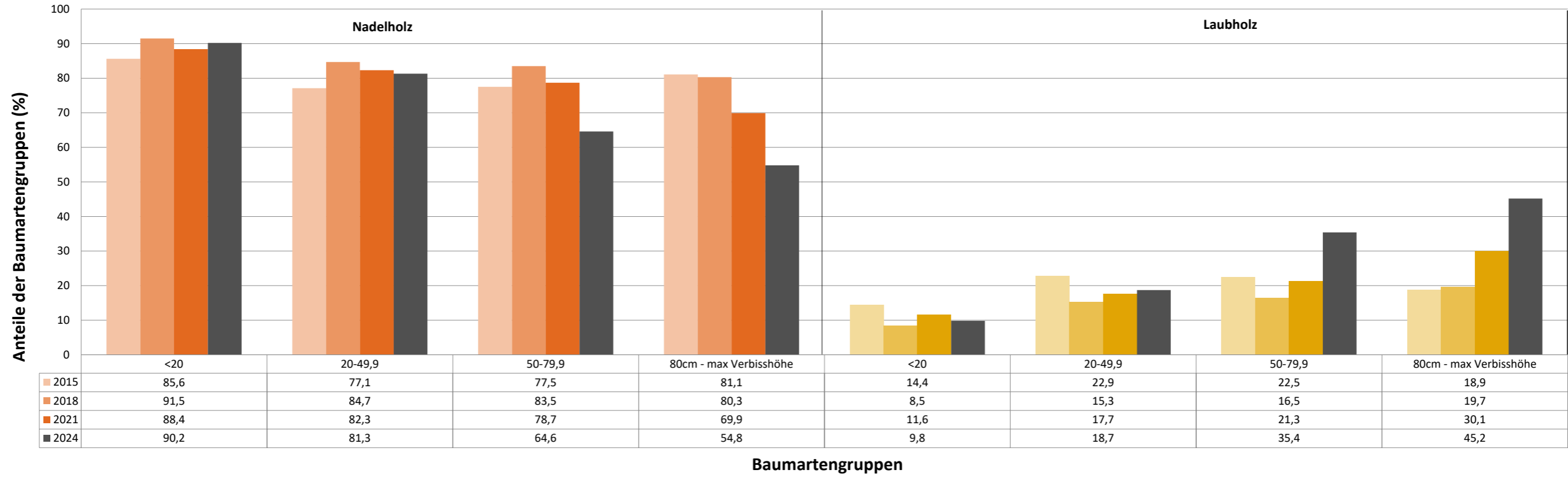
Anteile der Baumartengruppen in verschiedenen Höhenstufen für die die Hegegemeinschaft 226 - Passau IV (Landkreis Passau)



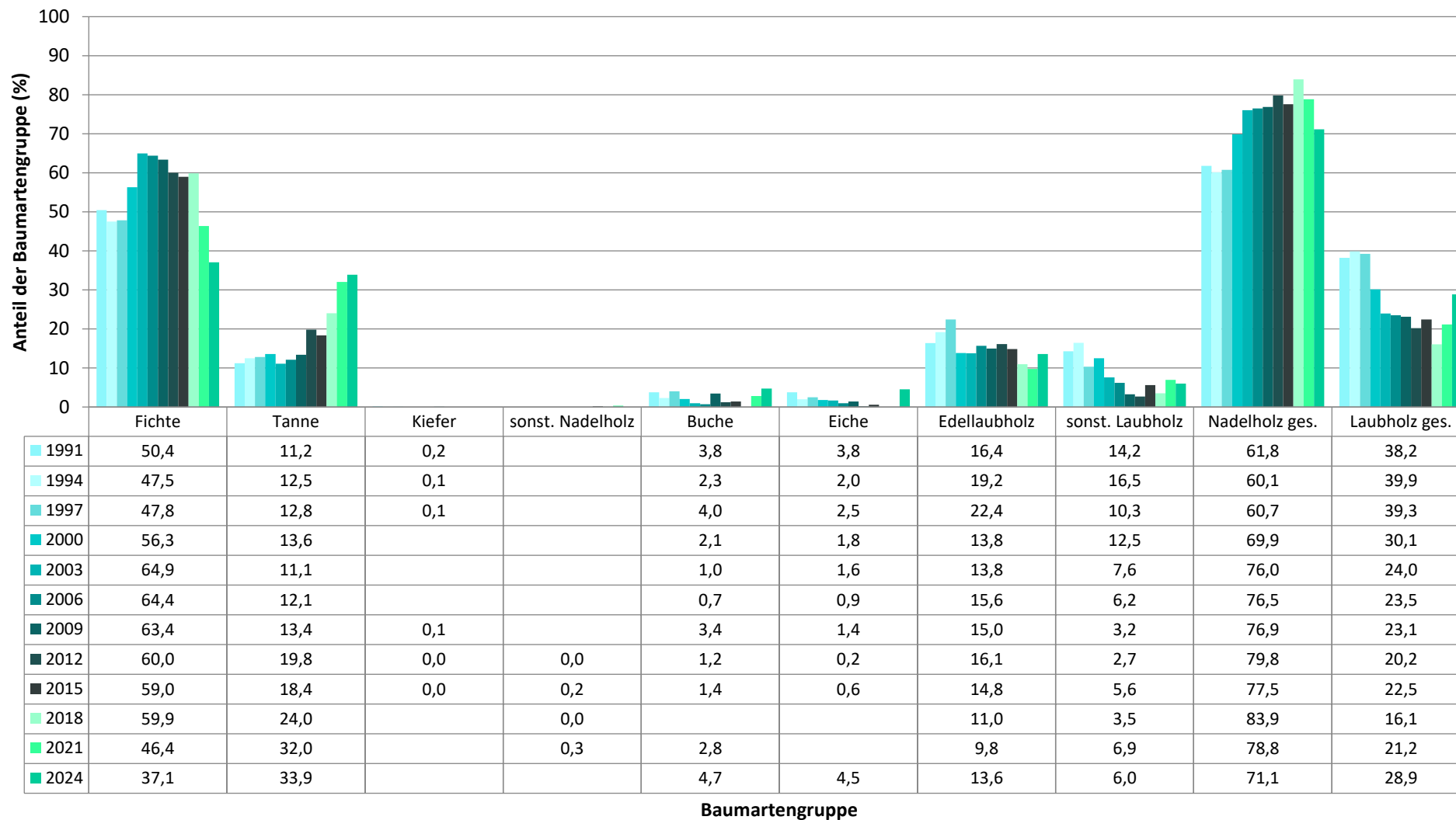
Anteile der Baumartengruppen in verschiedenen Höhenstufen für die Hegegemeinschaft 226 - Passau IV (Landkreis Passau)



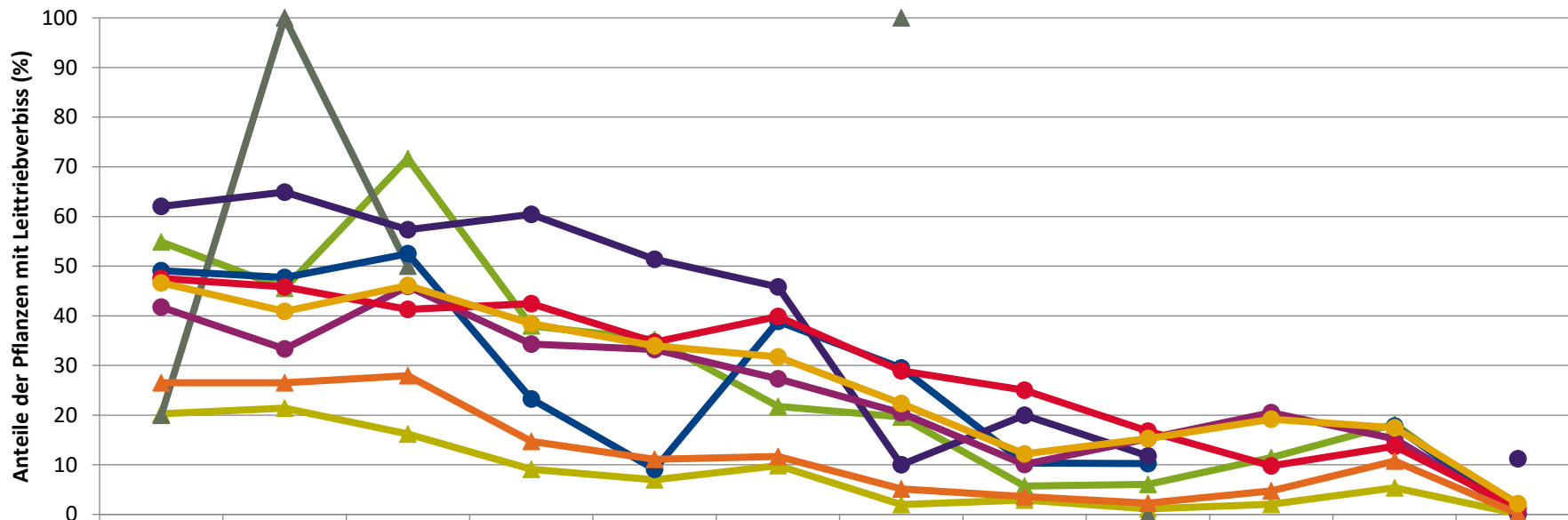
Anteile der Baumartengruppen in verschiedenen Höhenstufen für die die Hegegemeinschaft 226 - Passau IV (Landkreis Passau)



Zeitreihe der Baumartenanteile der aufgenommenen Verjüngungspflanzen
Höhenbereich: ab 20 Zentimeter Höhe bis zur maximalen Verbisshöhe
Hegegemeinschaft 226 - Passau IV (Landkreis Passau)



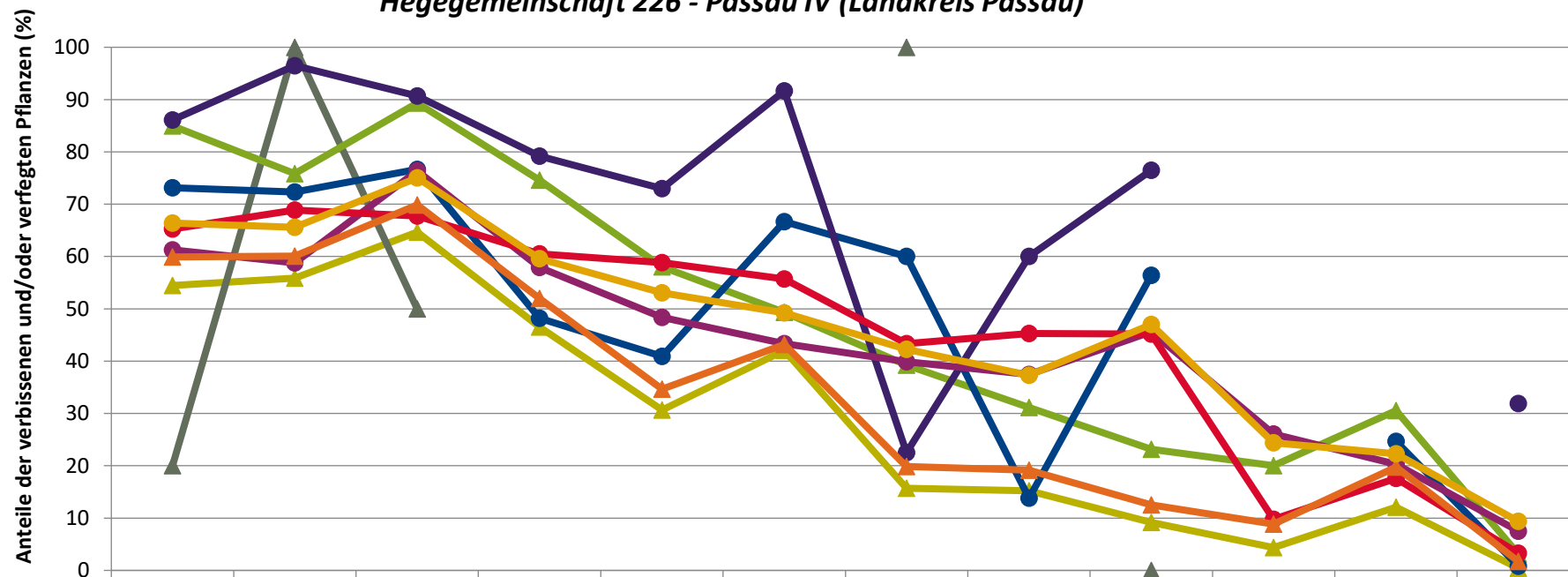
**Zeitreihe der Anteile der Pflanzen mit Leittriebverbiss: Höhenbereich ab 20 Zentimeter bis zur maximalen Verbisshöhe
Hegegemeinschaft 226 - Passau IV (Landkreis Passau)**



	1991	1994	1997	2000	2003	2006	2009	2012	2015	2018	2021	2024
▲ Fichte	20,3	21,4	16,2	9,1	7,0	9,8	2,0	2,9	1,1	2,0	5,3	0,1
▲ Tanne	54,9	45,5	71,7	38,0	35,2	21,8	19,6	5,7	6,1	11,4	18,2	0,2
▲ Kiefer	20,0	100,0	50,0				100,0		0,0			
● Buche	49,1	47,7	52,5	23,2	9,1	38,9	29,5	10,3	10,3		17,8	0,0
● Eiche	62,0	64,9	57,3	60,4	51,4	45,8	10,0	20,0	11,8			11,2
● Edellaub.	41,8	33,3	45,9	34,3	33,2	27,3	20,4	10,1	15,3	20,5	15,2	0,3
● sonst. Laub.	47,5	45,8	41,3	42,4	34,7	39,9	28,9	25,0	16,8	9,8	13,7	1,3
▲ Nadelbäume	26,5	26,5	27,9	14,7	11,1	11,7	5,2	3,6	2,3	4,7	10,7	0,2
● Laubbäume	46,6	40,9	46,1	38,5	34,0	31,7	22,3	12,2	15,2	19,2	17,4	2,2

Jahr

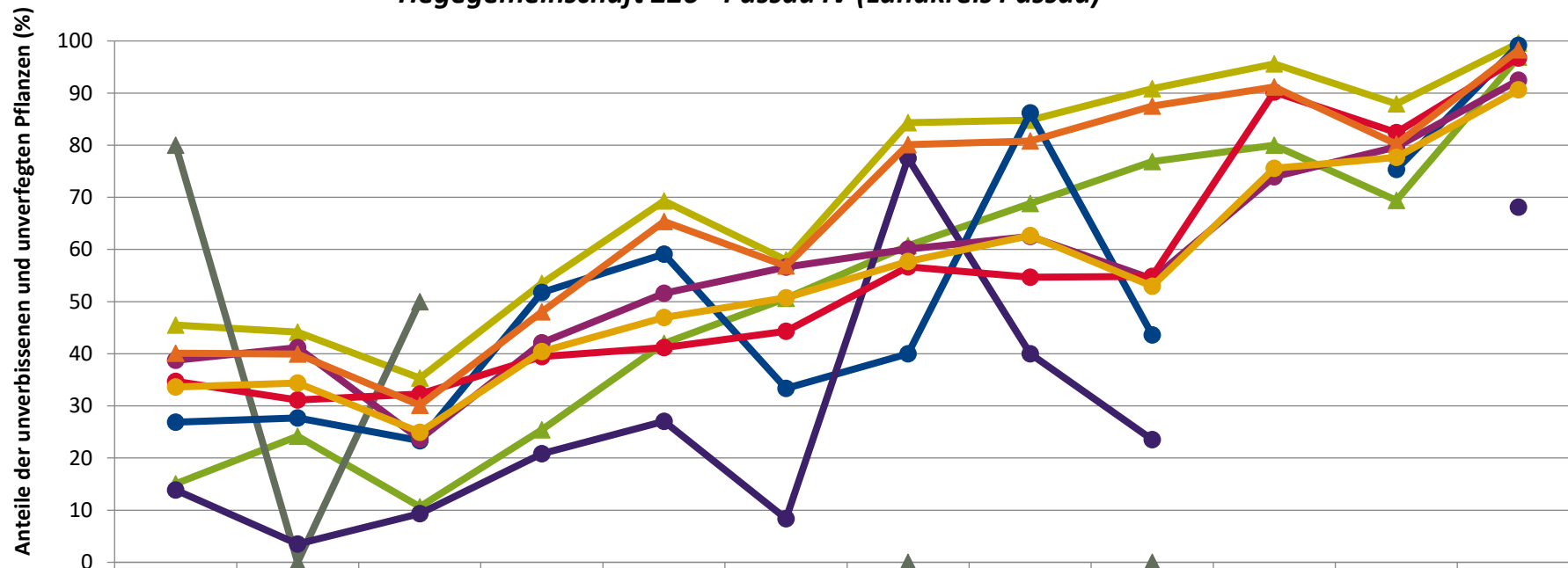
Zeitreihe der Anteile der Pflanzen mit Verbiss und/oder Fegeschäden
Höhenbereich: ab 20 Zentimeter bis zur maximalen Verbisshöhe
Hegegemeinschaft 226 - Passau IV (Landkreis Passau)



	1991	1994	1997	2000	2003	2006	2009	2012	2015	2018	2021	2024
▲ Fichte	54,5	55,9	64,7	46,5	30,7	42,0	15,7	15,2	9,2	4,4	12,1	0,4
▲ Kiefer	20,0	100,0	50,0				100,0		0,0			
▲ Tanne	85,0	75,8	89,4	74,6	58,0	49,4	39,2	31,2	23,1	20,0	30,6	3,1
● Buche	73,1	72,3	76,7	48,2	40,9	66,7	60,0	13,8	56,4		24,7	0,8
● Eiche	86,1	96,5	90,7	79,2	73,0	91,7	22,5	60,0	76,5			31,9
● Edellaub.	61,2	58,8	76,4	57,9	48,4	43,4	39,9	37,5	45,6	26,0	20,3	7,5
● sonst. Laub.	65,3	68,9	67,7	60,5	58,8	55,7	43,3	45,3	45,2	9,8	17,6	3,3
▲ Nadelbäume	59,9	60,1	69,9	52,0	34,7	43,2	19,9	19,2	12,5	8,9	19,8	1,7
● Laubbäume	66,4	65,6	75,0	59,6	53,1	49,2	42,3	37,3	47,0	24,4	22,3	9,4

Jahr

**Zeitreihe der Anteile der Pflanzen ohne Verbiss und ohne Fegeschäden
Höhenbereich: ab 20 Zentimeter bis zur maximalen Verbisshöhe
Hegegemeinschaft 226 - Passau IV (Landkreis Passau)**



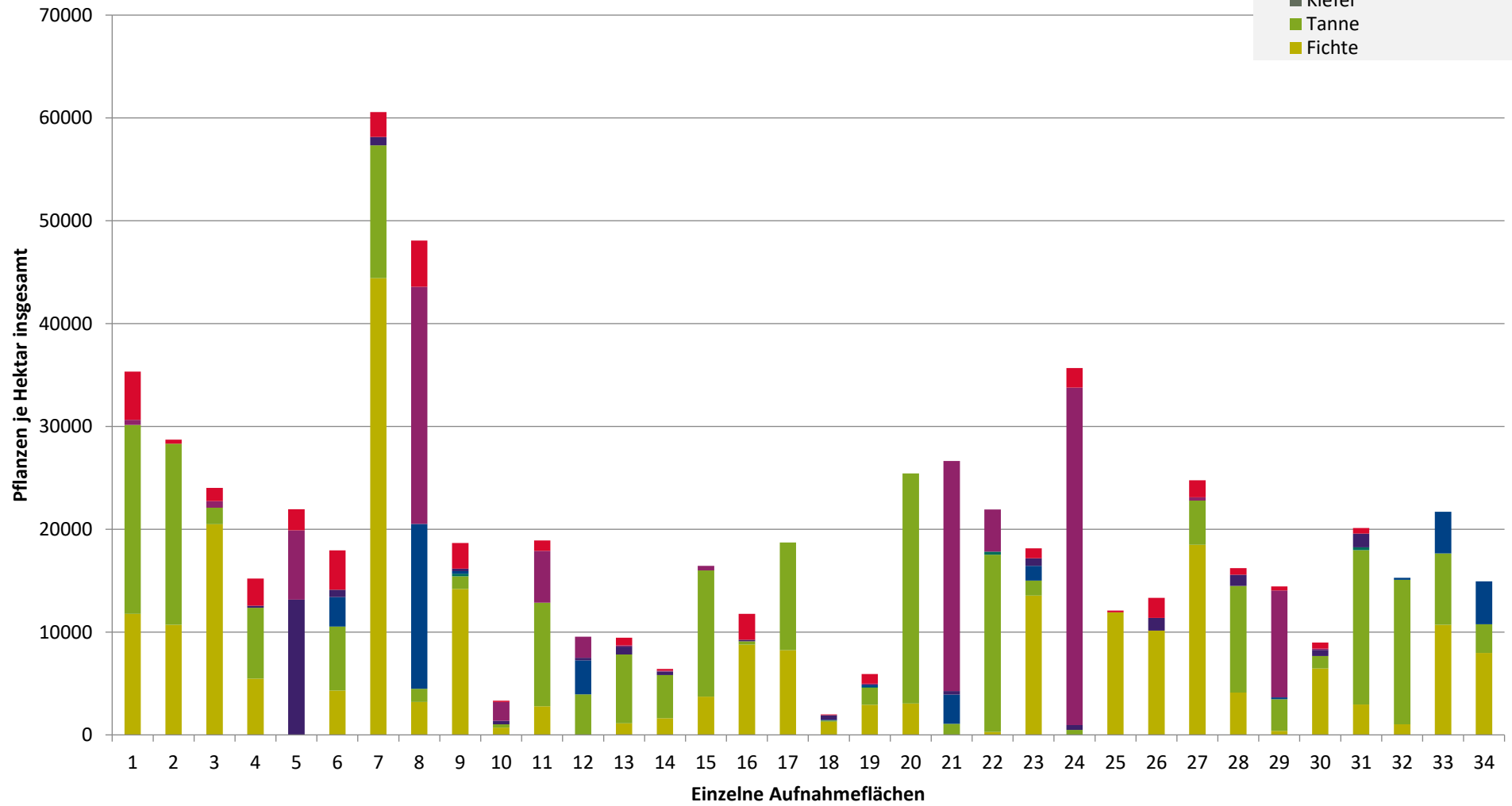
	1991	1994	1997	2000	2003	2006	2009	2012	2015	2018	2021	2024
—▲— Fichte	45,5	44,1	35,3	53,5	69,3	58,0	84,3	84,8	90,8	95,6	87,9	99,6
—▲— Tanne	15,0	24,2	10,6	25,4	42,0	50,6	60,8	68,8	76,9	80,0	69,4	96,9
—▲— Kiefer	80,0	0,0	50,0				0,0		0,0			
—●— Buche	26,9	27,7	23,3	51,8	59,1	33,3	40,0	86,2	43,6		75,3	99,2
—●— Eiche	13,9	3,5	9,3	20,8	27,0	8,3	77,5	40,0	23,5			68,1
—●— Edellaub.	38,8	41,2	23,6	42,1	51,6	56,6	60,1	62,5	54,4	74,0	79,7	92,5
—●— sonst. Laub.	34,7	31,1	32,3	39,5	41,2	44,3	56,7	54,7	54,8	90,2	82,4	96,7
—▲— Nadelbäume	40,1	39,9	30,1	48,0	65,3	56,8	80,1	80,8	87,5	91,1	80,2	98,3
—●— Laubbäume	33,6	34,4	25,0	40,4	46,9	50,8	57,7	62,7	53,0	75,6	77,7	90,6

Jahr

**Hochgerechnete Pflanzendichten (Individuen je Hektar) der Baumartengruppen
(Pflanzen insgesamt)**

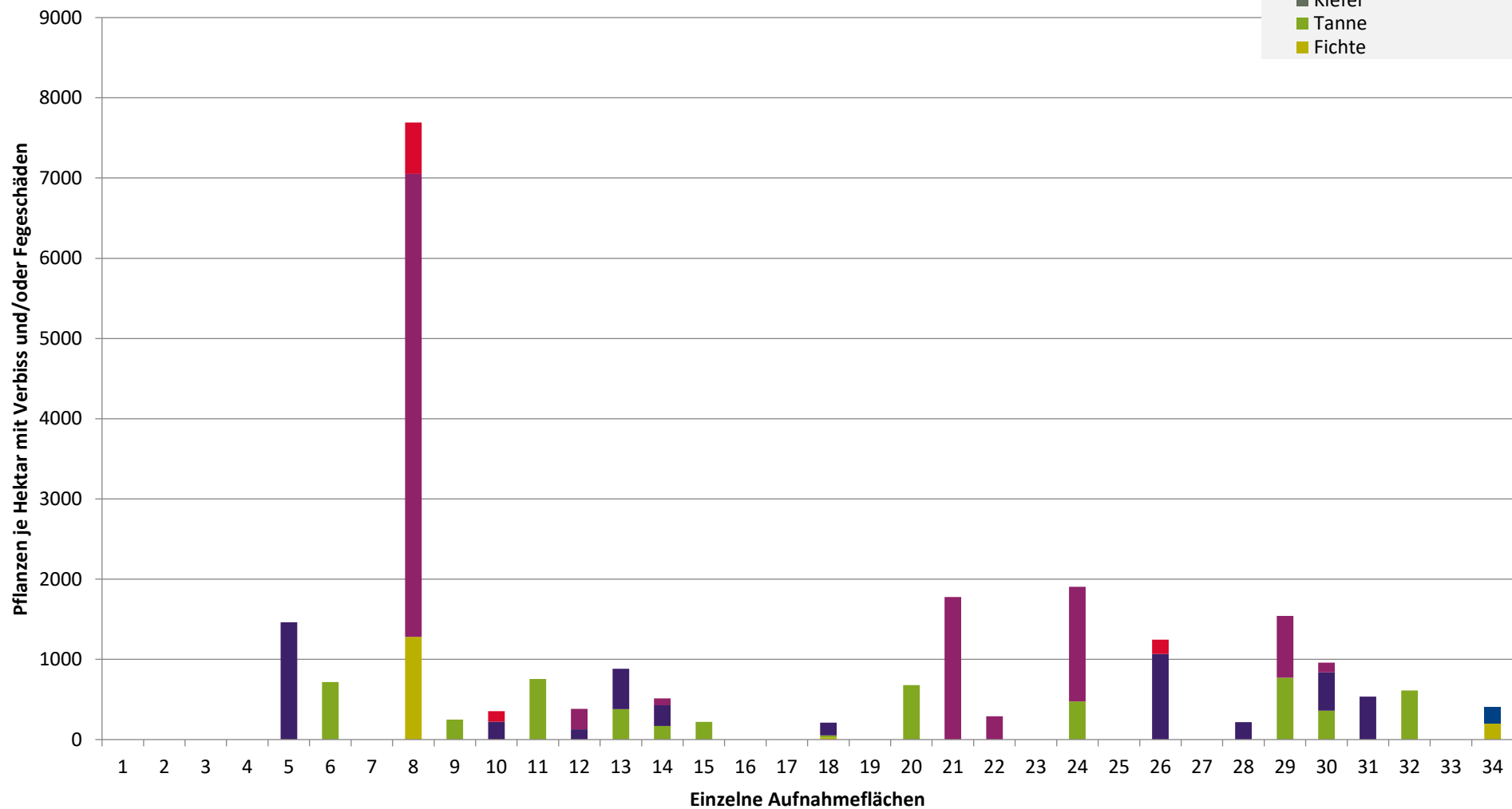
**Höhenbereich: ab 20 Zentimeter bis zur maximalen Verbisshöhe
Hegegemeinschaft 226 - Passau IV (Landkreis Passau)**

- sonstige Laubbäume
- Edellaubbäume
- Eiche
- Buche
- sonstige Nadelbäume
- Kiefer
- Tanne
- Fichte



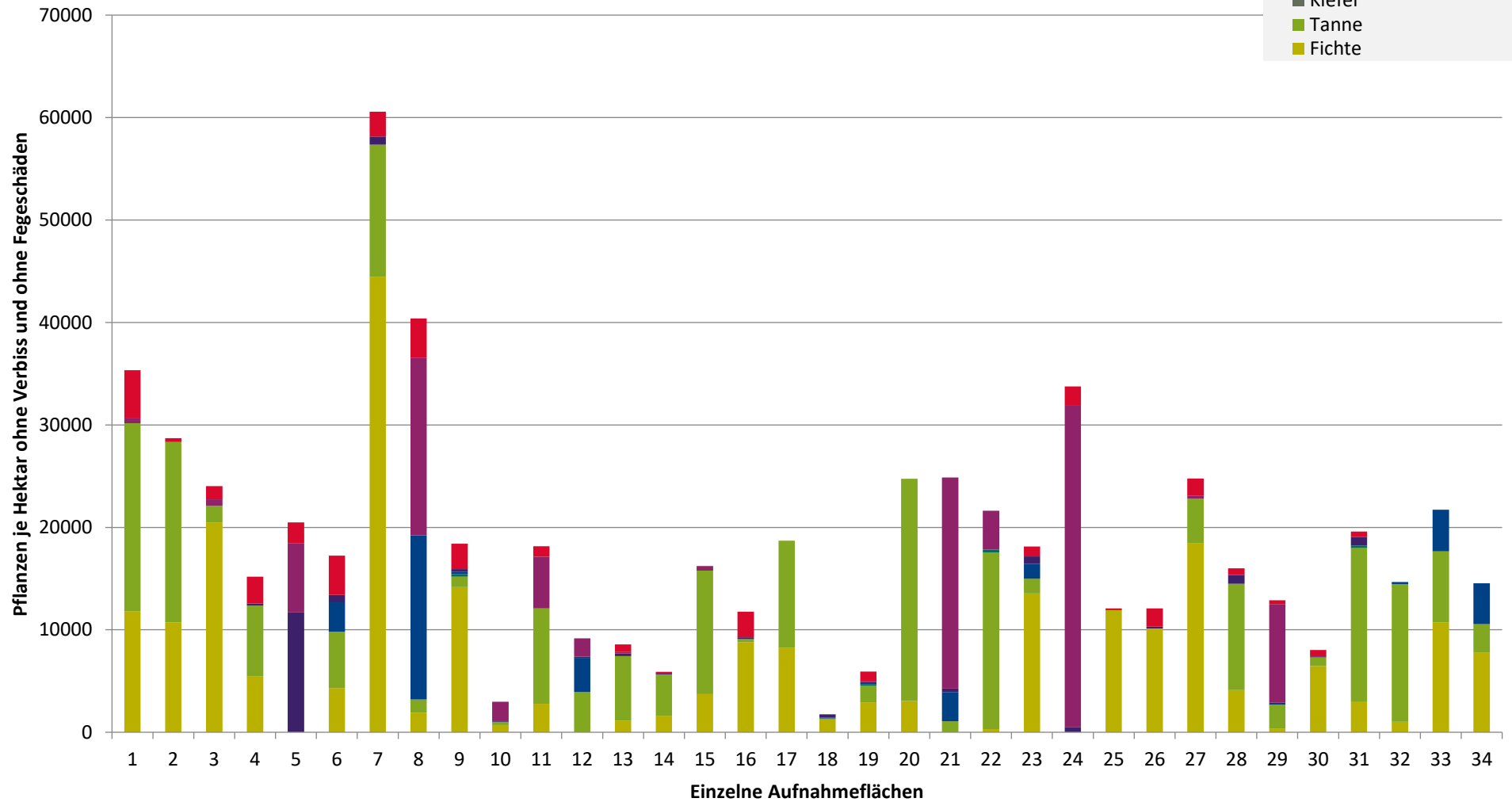
**Hochgerechnete Pflanzendichten (Individuen je Hektar) der Baumartengruppen
(Pflanzen mit Verbiss und/oder Fegeschäden)
Höhenbereich: ab 20 Zentimeter bis zur maximalen Verbisshöhe
Hegegemeinschaft 226 - Passau IV (Landkreis Passau)**

- sonstige Laubbäume
- Edellaubbäume
- Eiche
- Buche
- sonstige Nadelbäume
- Kiefer
- Tanne
- Fichte



**Hochgerechnete Pflanzendichten (Individuen je Hektar) der Baumartengruppen
(Pflanzen ohne Verbiss und ohne Fegeschäden)
Höhenbereich: ab 20 Zentimeter bis zur maximalen Verbisshöhe
Hegegemeinschaft 226 - Passau IV (Landkreis Passau)**

- sonstiges Laubbäume
- Edellaubbäume
- Eiche
- Buche
- sonstige Nadelbäume
- Kiefer
- Tanne
- Fichte



Verjüngungsinventur 2024

Landkreis Passau

Leittriebverbiss Fichte

(Pflanzen ab 20 cm Höhe
bis zur maximalen Verbisshöhe)

Legende

Leittriebverbiss

- 0 - 5 %
- 6 - 10 %
- 11 - 15 %
- 16 - 20 %
- 21 - 25 %
- > 25 %

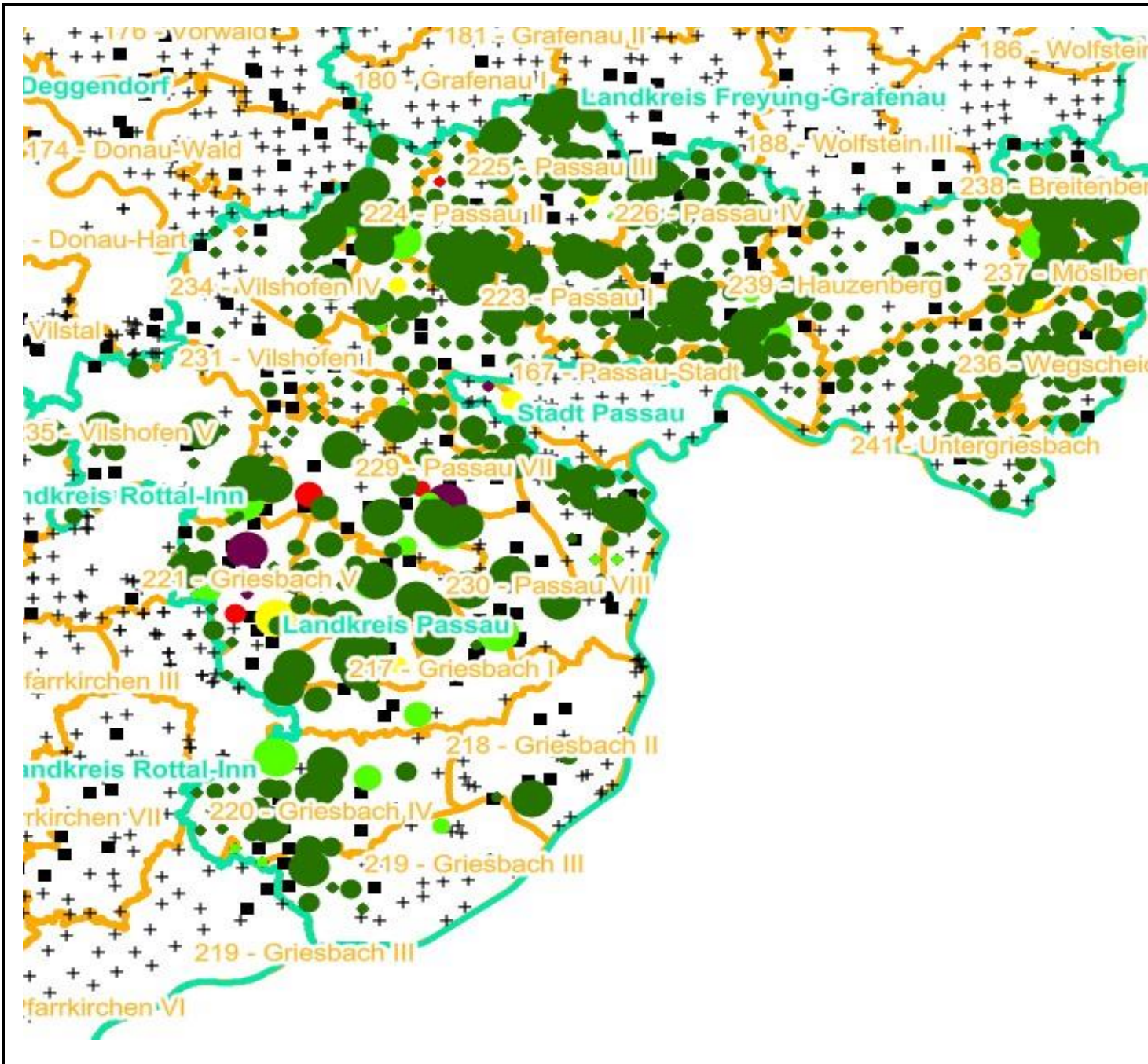
+ Baumartengruppe nicht
vorhanden

Anzahl der aufgenommenen Pflanzen der Baumartengruppe

- 1 - 15
- 16 - 30
- 31 - 45
- 46 - 60
- 61 - 75
- geschützte Fläche

Landkreisgrenze

Hegegemeinschaftsgrenze



Verjüngungsinventur 2024

Landkreis Passau

Leittriebverbiss Tanne

(Pflanzen ab 20 cm Höhe
bis zur maximalen Verbisshöhe)

Legende

Leittriebverbiss

- 0 - 10 %
- 11 - 20 %
- 21 - 30 %
- 30 - 40 %
- 41 - 50 %
- > 50 %

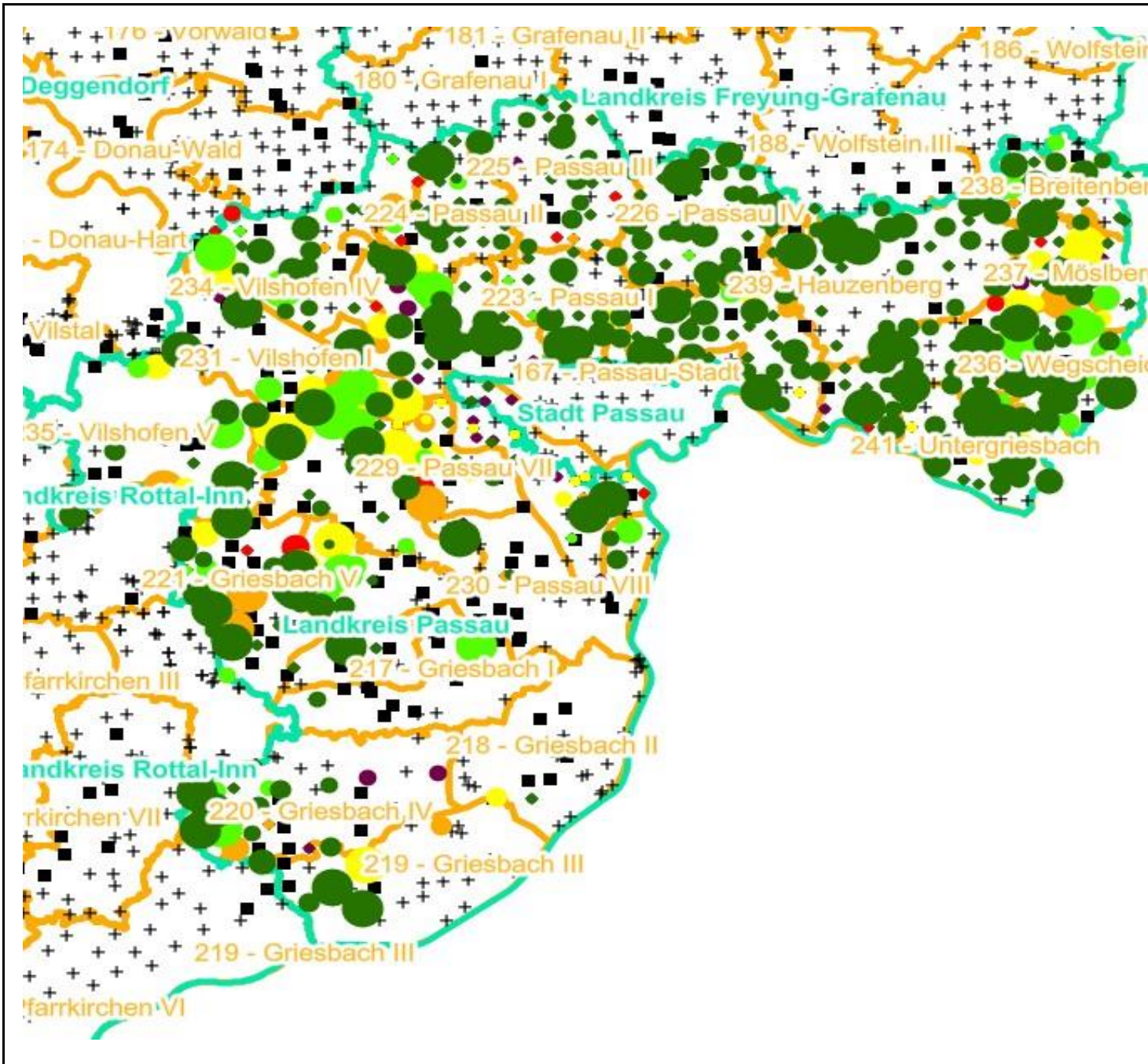
+ Baumartengruppe nicht
vorhanden

Anzahl der aufgenommenen Pflanzen der Baumartengruppe

- 1 - 15
- 16 - 30
- 31 - 45
- 46 - 60
- 61 - 75
- geschützte Fläche

Landkreisgrenze

Hegegemeinschaftsgrenze



Verjüngungsinventur 2024

Landkreis Passau

Leittriebverbiss Kiefer

(Pflanzen ab 20 cm Höhe
bis zur maximalen Verbisshöhe)

Legende

Leittriebverbiss

- 0 - 5 %
- 6 - 10 %
- 11 - 15 %
- 16 - 20 %
- 21 - 25 %
- > 25 %

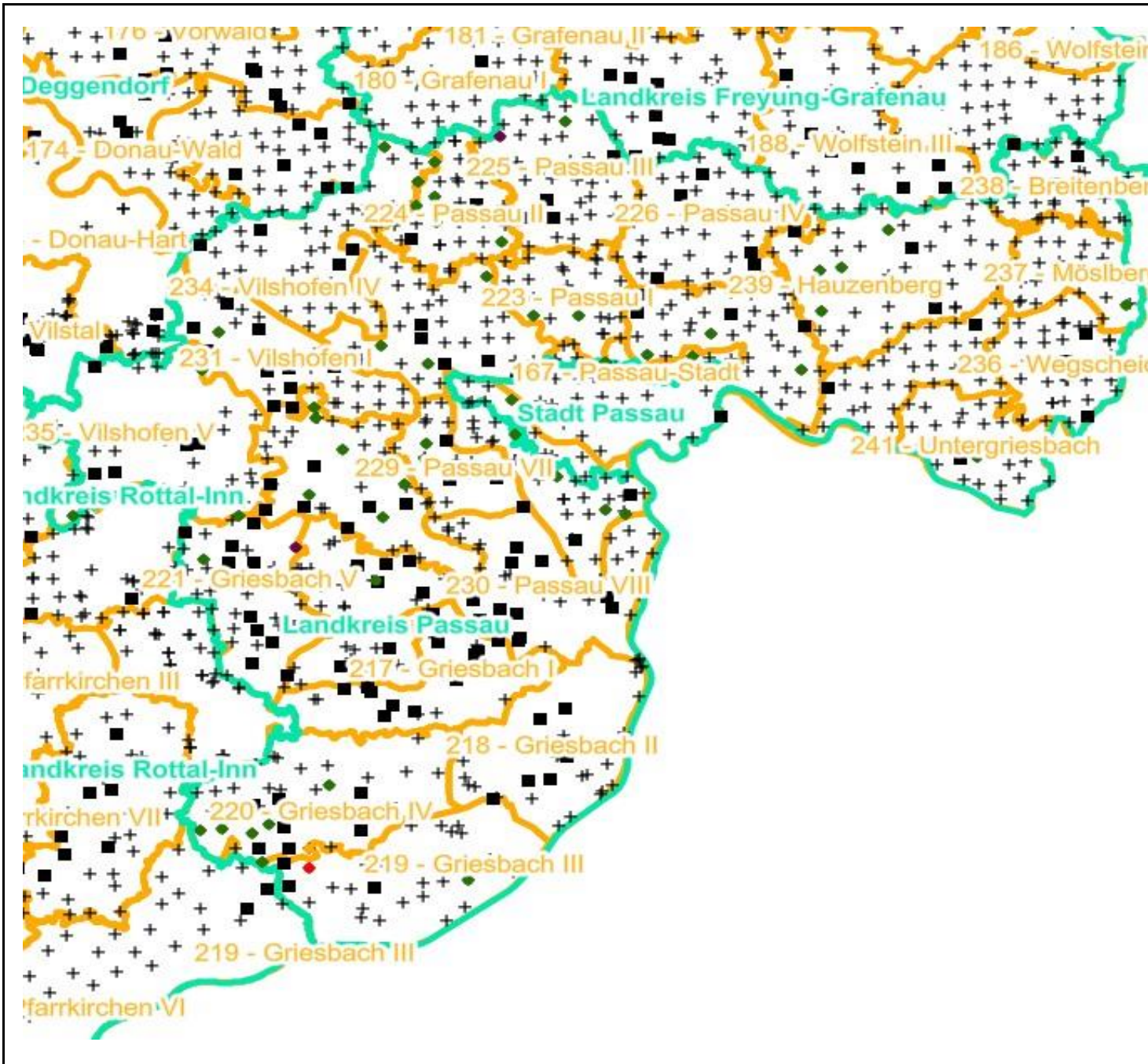
+ Baumartengruppe nicht
vorhanden

Anzahl der aufgenommenen Pflanzen der Baumartengruppe

- 1 - 15
- 16 - 30
- 31 - 45
- 46 - 60
- 61 - 75
- geschützte Fläche

Landkreisgrenze

Hegegemeinschaftsgrenze



Verjüngungsinventur 2024

Landkreis Passau

Leittriebverbiss Buche

(Pflanzen ab 20 cm Höhe
bis zur maximalen Verbisshöhe)

Legende

Leittriebverbiss

- 0 - 10 %
- 11 - 20 %
- 21 - 30 %
- 30 - 40 %
- 41 - 50 %
- > 50 %

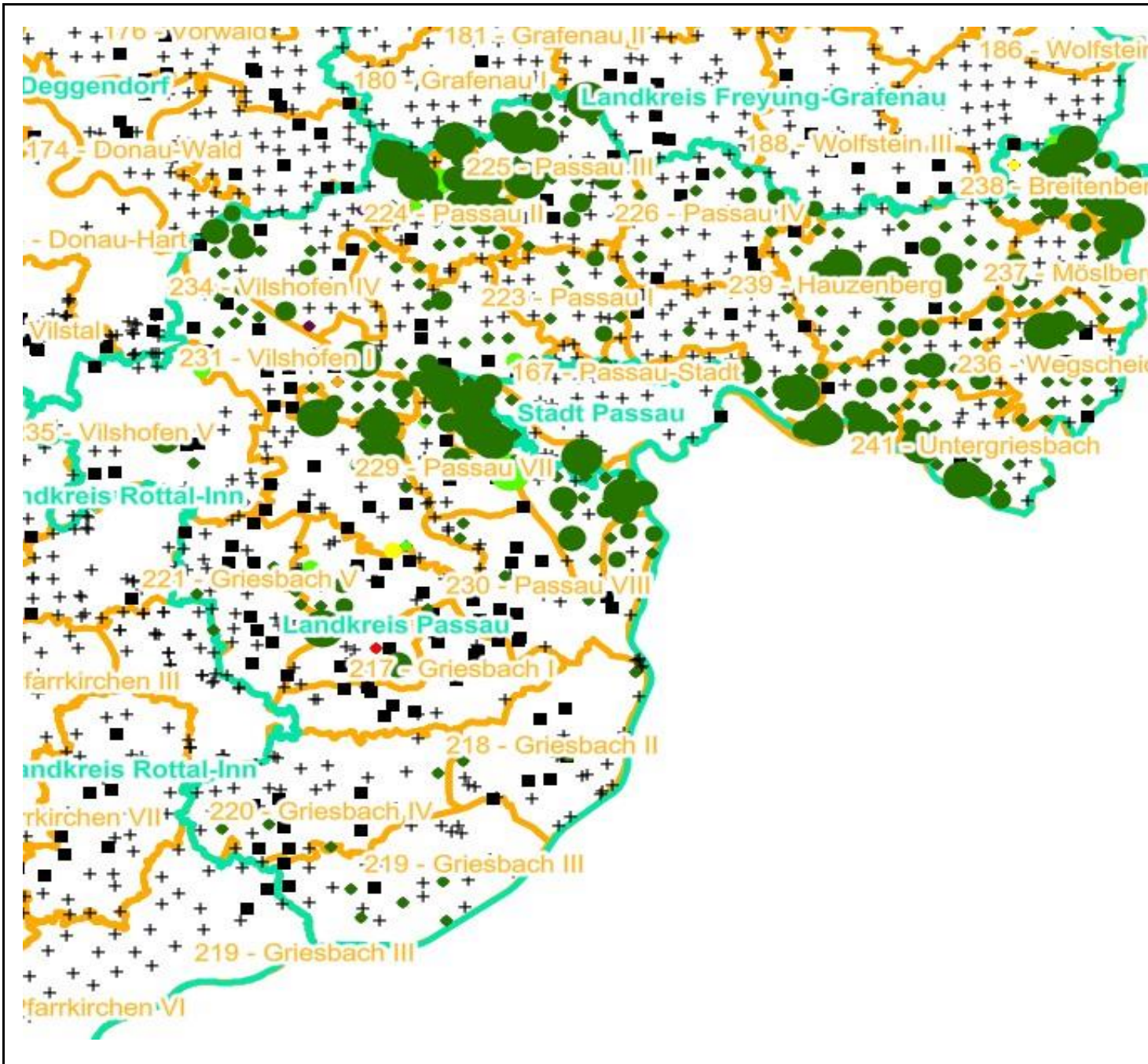
+ Baumartengruppe nicht
vorhanden

Anzahl der aufgenommenen Pflanzen der Baumartengruppe

- 1 - 15
- 16 - 30
- 31 - 45
- 46 - 60
- 61 - 75
- geschützte Fläche

Landkreisgrenze

Hegegemeinschaftsgrenze



Verjüngungsinventur 2024

Landkreis Passau

Leittriebverbiss Eiche

(Pflanzen ab 20 cm Höhe
bis zur maximalen Verbisshöhe)

Legende

Leittriebverbiss

- 0 - 10 %
- 11 - 20 %
- 21 - 30 %
- 30 - 40 %
- 41 - 50 %
- > 50 %

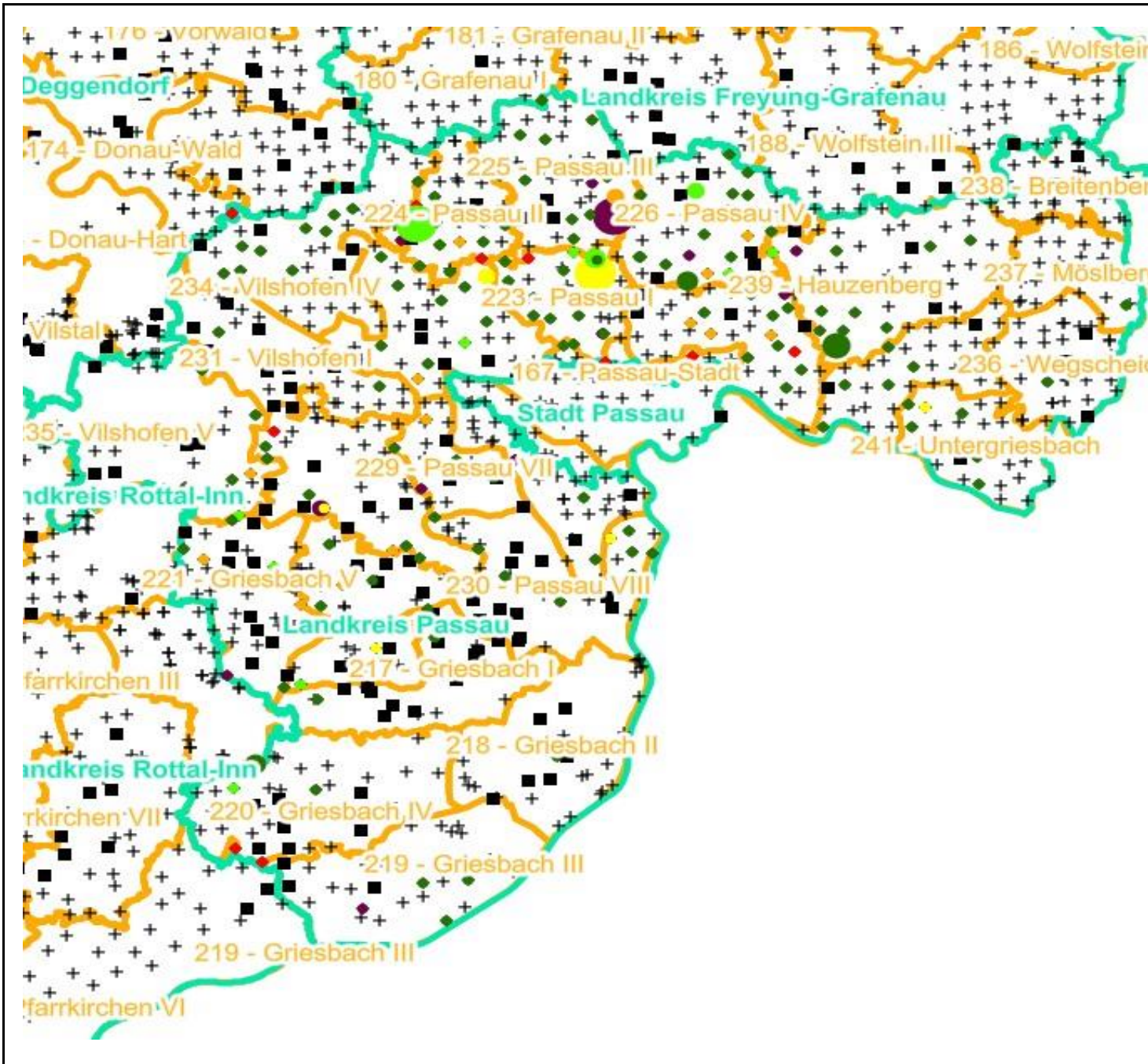
+ Baumartengruppe nicht
vorhanden

Anzahl der aufgenommenen Pflanzen der Baumartengruppe

- 1 - 15
- 16 - 30
- 31 - 45
- 46 - 60
- 61 - 75
- geschützte Fläche

Landkreisgrenze

Hegegemeinschaftsgrenze



Verjüngungsinventur 2024

Landkreis Passau

Leittriebverbiss Edellaubholz

(Pflanzen ab 20 cm Höhe
bis zur maximalen Verbisshöhe)

Legende

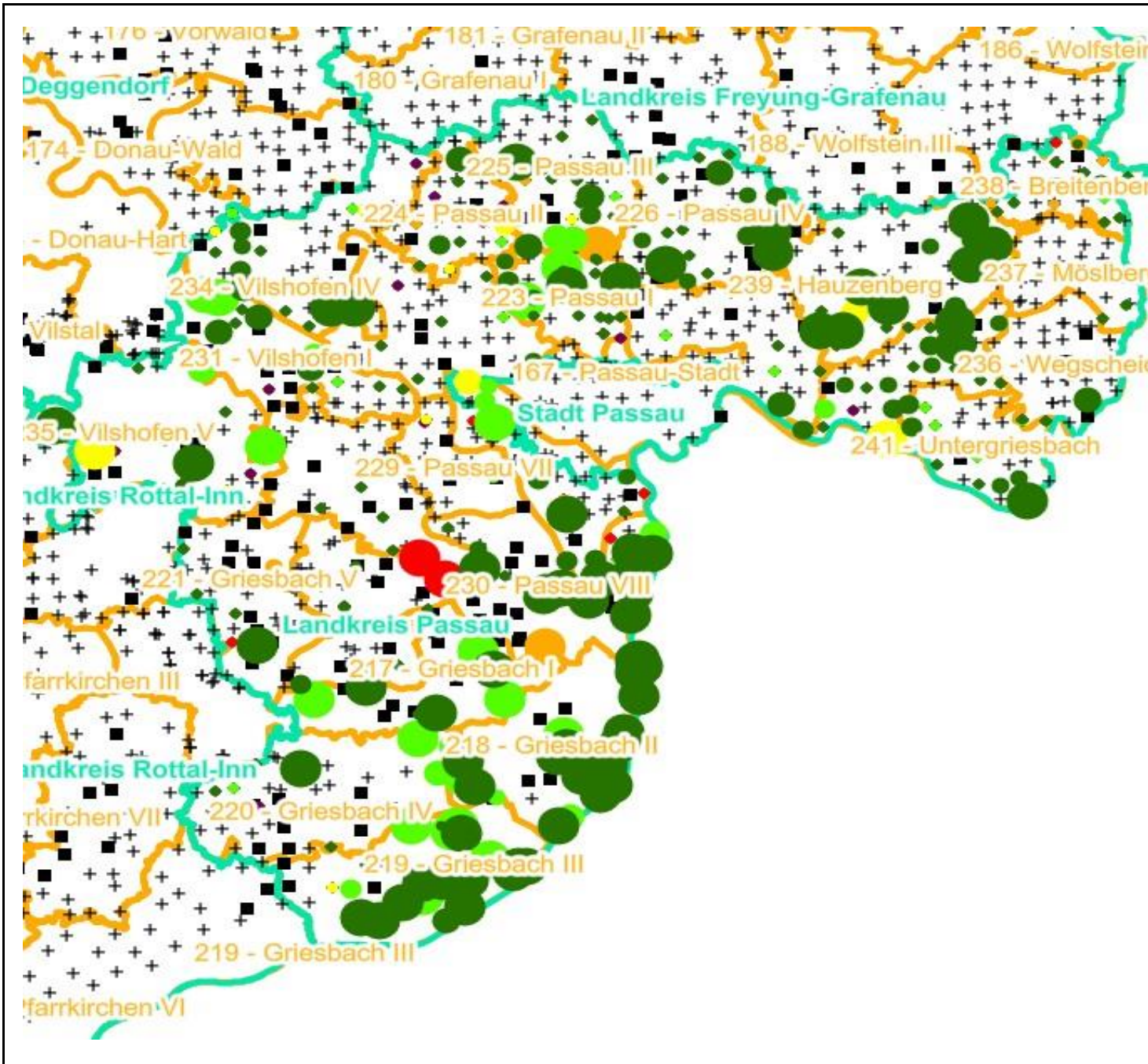
Leittriebverbiss

- 0 - 10 %
- 11 - 20 %
- 21 - 30 %
- 30 - 40 %
- 41 - 50 %
- > 50 %
- + Baumartengruppe nicht vorhanden

Anzahl der aufgenommenen Pflanzen der Baumartengruppe

- 1 - 15
- 16 - 30
- 31 - 45
- 46 - 60
- 61 - 75
- geschützte Fläche

- Landkreisgrenze
- Hegegemeinschaftsgrenze



Verjüngungsinventur 2024

Landkreis Passau

Leittriebverbiss Sonstiges Laubholz

(Pflanzen ab 20 cm Höhe
bis zur maximalen Verbisshöhe)

Legende

Leittriebverbiss

- 0 - 10 %
- 11 - 20 %
- 21 - 30 %
- 30 - 40 %
- 41 - 50 %
- > 50 %

+ Baumartengruppe nicht
vorhanden

Anzahl der aufgenommenen Pflanzen der Baumartengruppe

- 1 - 15
- 16 - 30
- 31 - 45
- 46 - 60
- 61 - 75
- geschützte Fläche

Landkreisgrenze

Hegegemeinschaftsgrenze

