

Auswertung der Verjüngungsinventur 2024 für die Hegegemeinschaft 225 - Passau III (Landkreis Passau)

Anzahl der erfassten Verjüngungsflächen: 41, davon ungeschützt: 30, teilweise geschützt: 7, vollständig geschützt: 4

Verjüngungspflanzen ab 20 Zentimeter Höhe bis zur maximalen Verbisshöhe

Baumartengruppe	Aufgenommene Pflanzen insgesamt		Pflanzen ohne Verbiss und ohne Fegeschaden		Pflanzen mit Verbiss und/oder Fegeschaden		Pflanzen mit Leittriebverbiss		Pflanzen mit Verbiss im oberen Drittel		Pflanzen mit Fegeschaden	
	Anzahl	Anteil (%)	Anzahl	Anteil (%)	Anzahl	Anteil (%)	Anzahl	Anteil (%)	Anzahl	Anteil (%)	Anzahl	Anteil (%)
Fichte	962	34,7	936	97,3	26	2,7	11	1,1	26	2,7	0	0,0
Tanne	444	16,0	379	85,4	65	14,6	19	4,3	65	14,6	0	0,0
Kiefer	2	0,1	1	50,0	1	50,0	1	50,0	1	50,0	0	0,0
Sonst. Nadelholz	3	0,1	3	100,0	0	0,0	0	0,0	0	0,0	0	0,0
Nadelholz gesamt	1411	50,8	1319	93,5	92	6,5	31	2,2	92	6,5	0	0,0
Buche	672	24,2	613	91,2	59	8,8	30	4,5	59	8,8	0	0,0
Eiche	111	4,0	41	36,9	70	63,1	52	46,8	70	63,1	0	0,0
Edellaubholz	457	16,5	357	78,1	100	21,9	60	13,1	100	21,9	0	0,0
Sonst. Laubholz	124	4,5	109	87,9	15	12,1	11	8,9	15	12,1	0	0,0
Laubholz gesamt	1364	49,2	1120	82,1	244	17,9	153	11,2	244	17,9	0	0,0
Alle Baumarten	2775	100,0	2439	87,9	336	12,1	184	6,6	336	12,1	0	0,0

Verjüngungspflanzen kleiner 20 Zentimeter Höhe

Baumartengruppe	Aufgenommene Pflanzen insgesamt		Pflanzen ohne Verbiss im oberen Drittel		Pflanzen mit Verbiss im oberen Drittel	
	Anzahl	Anteil (%)	Anzahl	Anteil (%)	Anzahl	Anteil (%)
Fichte	184	32,5	174	94,6	10	5,4
Tanne	226	39,9	207	91,6	19	8,4
Kiefer	0	0,0	0	0,0	0	0,0
Sonst. Nadelholz	0	0,0	0	0,0	0	0,0
Nadelholz gesamt	410	72,4	381	92,9	29	7,1
Buche	73	12,9	65	89,0	8	11,0
Eiche	9	1,6	9	100,0	0	0,0
Edellaubholz	71	12,5	62	87,3	9	12,7
Sonst. Laubholz	3	0,5	3	100,0	0	0,0
Laubholz gesamt	156	27,6	139	89,1	17	10,9
Alle Baumarten	566	100,0	520	91,9	46	8,1

Verjüngungspflanzen über Verbisshöhe (Erhebung von Fegeschäden)

Baumartengruppe	Aufgenommene Pflanzen insgesamt		Pflanzen ohne Fegeschaden		Pflanzen mit Fegeschaden	
	Anzahl	Anteil (%)	Anzahl	Anteil (%)	Anzahl	Anteil (%)
Fichte	55	10,9	55	100,0	0	0,0
Tanne	16	3,2	16	100,0	0	0,0
Kiefer	0	0,0	0	0,0	0	0,0
Sonst. Nadelholz	0	0,0	0	0,0	0	0,0
Nadelholz gesamt	71	14,1	71	100,0	0	0,0
Buche	109	21,7	107	98,2	2	1,8
Eiche	17	3,4	17	100,0	0	0,0
Edellaubholz	43	8,5	41	95,3	2	4,7
Sonst. Laubholz	263	52,3	257	97,7	6	2,3
Laubholz gesamt	432	85,9	422	97,7	10	2,3
Alle Baumarten	503	100,0	493	98,0	10	2,0

**Anteile der Baumartengruppen in den verschiedenen Höhenstufen
Verteilung der Pflanzen ab 20 Zentimeter bis zur maximalen Verbisshöhe auf drei Höhenstufen
Hegegemeinschaft 225 - Passau III (Landkreis Passau)**

Baumartengruppe	Aufgenommene Pflanzen insgesamt						Pflanzen ohne Verbiss und ohne Fegeschaden						Pflanzen mit Verbiss und/oder Fegeschaden					
	20 - 49,9 cm		50 - 79,9 cm		80 cm - max. Verbisshöhe		20 - 49,9 cm		50 - 79,9 cm		80 cm - max. Verbisshöhe		20 - 49,9 cm		50 - 79,9 cm		80 cm - max. Verbisshöhe	
	Anzahl	Anteil (%)	Anzahl	Anteil (%)	Anzahl	Anteil (%)	Anzahl	Anteil (%)	Anzahl	Anteil (%)	Anzahl	Anteil (%)	Anzahl	Anteil (%)	Anzahl	Anteil (%)	Anzahl	Anteil (%)
Fichte	561	32,9	278	38,3	123	35,5	542	96,6	273	98,2	121	98,4	19	3,4	5	1,8	2	1,6
Tanne	336	19,7	78	10,7	30	8,7	285	84,8	67	85,9	27	90,0	51	15,2	11	14,1	3	10,0
Kiefer	2	0,1	0	0,0	0	0,0	1	50,0	0	0,0	0	0,0	1	50,0	0	0,0	0	0,0
Sonstiges Nadelholz	3	0,2	0	0,0	0	0,0	3	100,0	0	0,0	0	0,0	0	0,0	0	0,0	0	0,0
Nadelholz gesamt	902	53,0	356	49,0	153	44,2	831	92,1	340	95,5	148	96,7	71	7,9	16	4,5	5	3,3
Buche	371	21,8	205	28,2	96	27,7	344	92,7	181	88,3	88	91,7	27	7,3	24	11,7	8	8,3
Eiche	45	2,6	45	6,2	21	6,1	20	44,4	10	22,2	11	52,4	25	55,6	35	77,8	10	47,6
Edellaubholz	328	19,3	86	11,8	43	12,4	246	75,0	72	83,7	39	90,7	82	25,0	14	16,3	4	9,3
Sonstiges Laubholz	57	3,3	34	4,7	33	9,5	54	94,7	28	82,4	27	81,8	3	5,3	6	17,6	6	18,2
Laubholz gesamt	801	47,0	370	51,0	193	55,8	664	82,9	291	78,6	165	85,5	137	17,1	79	21,4	28	14,5
Alle Baumarten	1703	100,0	726	100,0	346	100,0	1495	87,8	631	86,9	313	90,5	208	12,2	95	13,1	33	9,5

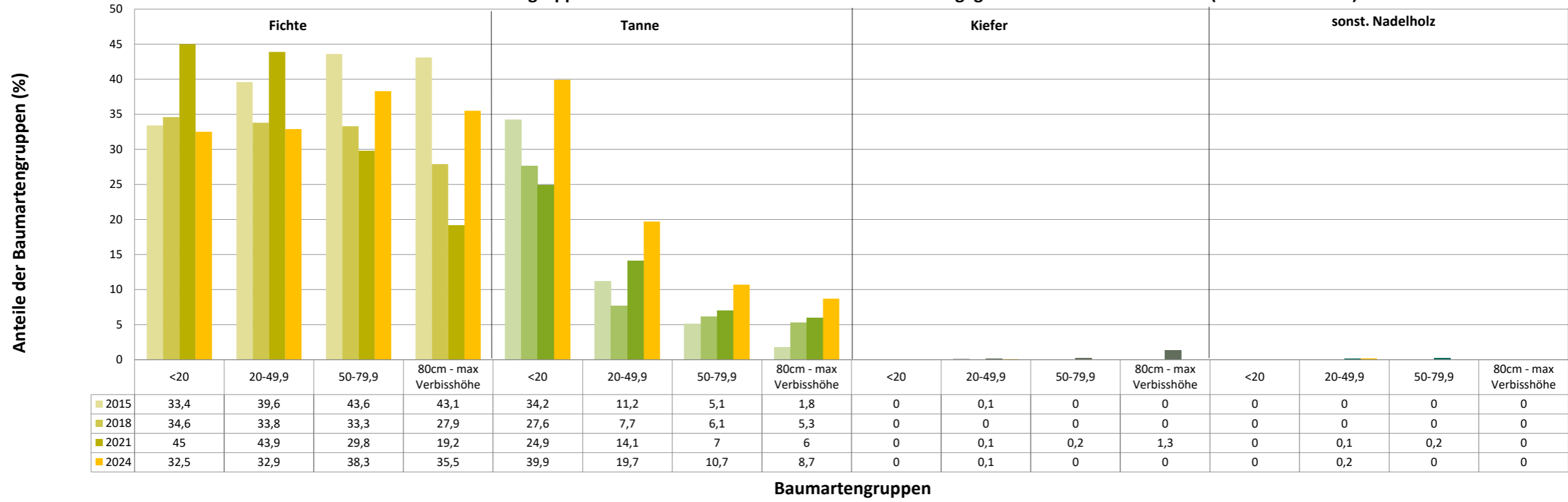
**Hochgerechnete Pflanzendichten (Individuen je Hektar) der Baumartengruppen
Verjüngungspflanzen ab 20 Zentimeter Höhe bis zur maximalen Verbisshöhe
Hegegemeinschaft 225 - Passau III (Landkreis Passau)**

Baumartengruppe	Pflanzen insgesamt				Pflanzen ohne Verbiss und ohne Fegeschaden				Pflanzen mit Verbiss und/oder Fegeschaden			
	<i>Individuen je Hektar</i>				<i>Individuen je Hektar</i>				<i>Individuen je Hektar</i>			
	<i>arithmet. Mittel</i>	<i>Median</i>	<i>minimale Dichte</i>	<i>maximale Dichte</i>	<i>arithmet. Mittel</i>	<i>Median</i>	<i>minimale Dichte</i>	<i>maximale Dichte</i>	<i>arithmet. Mittel</i>	<i>Median</i>	<i>minimale Dichte</i>	<i>maximale Dichte</i>
Fichte	12071	7036	130	59799	11755	7036	0	59799	316	0	0	6172
Tanne	4328	2720	53	22659	3842	2625	0	22659	486	0	0	4952
Kiefer	460	460	439	481	240	240	0	481	219	219	0	439
Sonst. Nadelholz	686	686	686	686	686	686	686	686	0	0	0	0
Nadelholz gesamt	14261	7739	175	60812	13576	7663	0	60812	685	101	0	6172
Buche	12439	7544	84	50774	11496	7209	0	50774	944	439	0	5269
Eiche	1099	597	121	4533	846	410	0	4533	253	0	0	2689
Edellaubholz	5560	2133	50	22011	4448	2133	50	16764	1112	134	0	10553
Sonst. Laubholz	1540	477	84	11613	1463	477	0	11613	76	0	0	458
Laubholz gesamt	12397	8679	439	58934	11058	7209	0	58934	1339	582	0	10553
Alle Baumarten	25603	17728	1984	76015	23670	16920	996	76015	1933	726	0	10855

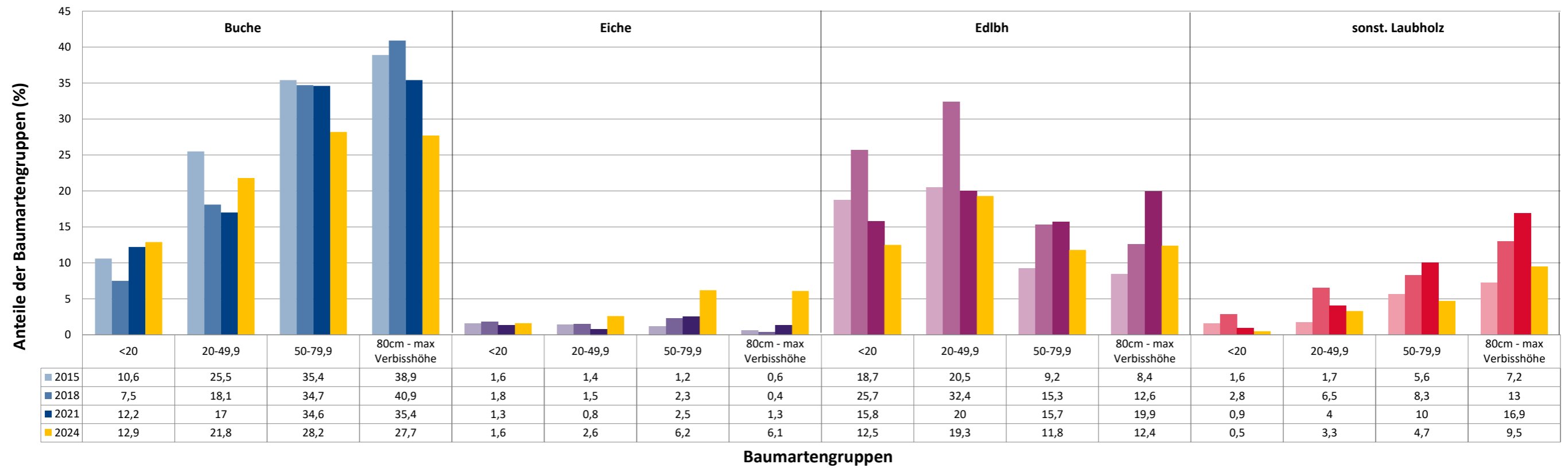
Bei der Beurteilung der hochgerechneten durchschnittlichen Pflanzendichten in der Hegegemeinschaft ist unbedingt zu beachten, dass die arithmetischen Mittel durch einzelne sehr individuenreiche Naturverjüngungsflächen (mit über 10.000 Pflanzen je Hektar) stark angehoben werden, während individuenärmere Verjüngungsflächen kaum ins Gewicht fallen. Der Median stellt dagegen die Mitte der errechneten Pflanzendichten der einzelnen Verjüngungsflächen dar, auf denen die Baumartengruppe vorkommt. Minimale bzw. maximale Dichte sind die hochgerechneten Pflanzendichten der Verjüngungsflächen, auf denen die Baumartengruppe am wenigsten dicht bzw. am dichtesten vorkommt (Flächen ohne Vorkommen der Baumartengruppe sind dabei nicht berücksichtigt).

Außerdem gilt es zu beachten, dass bei der Verjüngungsinventur zum Forstlichen Gutachten nur Verjüngungsflächen erfasst werden, die mindestens 1.300 Pflanzen je Hektar der Höhenstufe „Ab 20 Zentimeter bis zur maximalen Verbisshöhe“ aufweisen. Spärlicher verjüngte Flächen werden nicht erfasst.

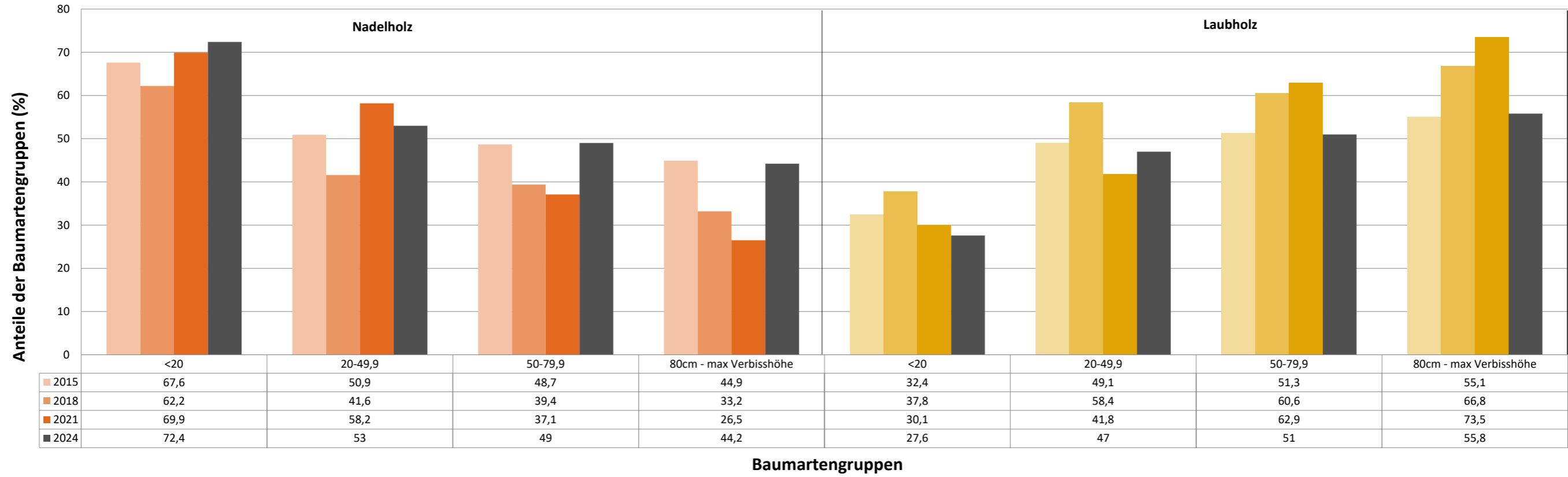
Anteile der Baumartengruppen in verschiedenen Höhenstufen für die die Hegegemeinschaft 225 - Passau III (Landkreis Passau)



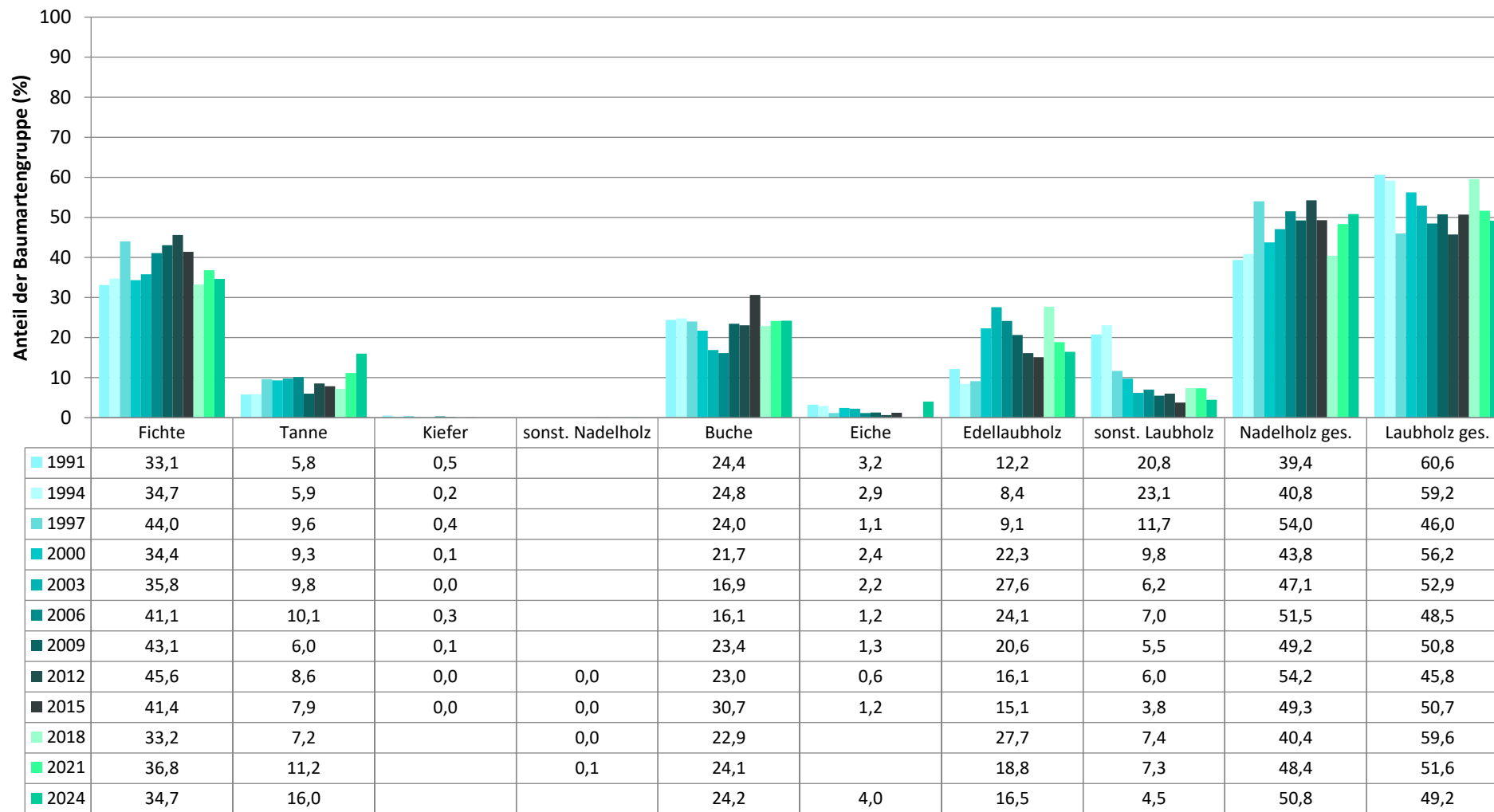
Anteile der Baumartengruppen in verschiedenen Höhenstufen für die Hegegemeinschaft 225 - Passau III (Landkreis Passau)



Anteile der Baumartengruppen in verschiedenen Höhenstufen für die die Hegegemeinschaft 225 - Passau III (Landkreis Passau)

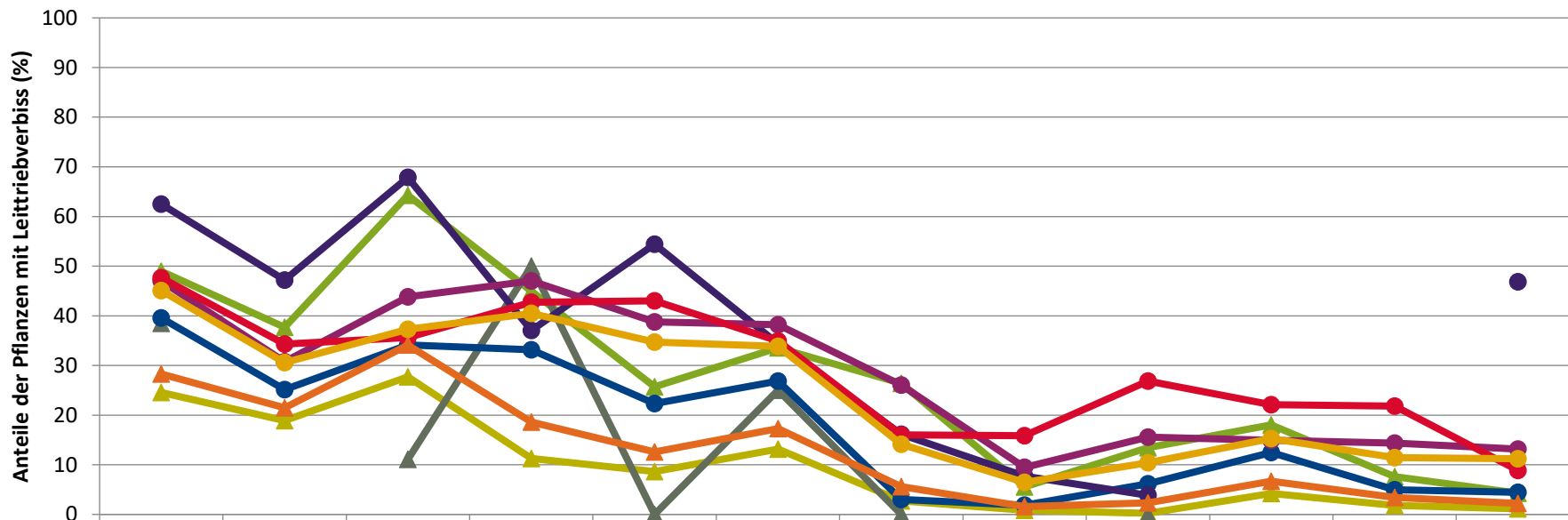


Zeitreihe der Baumartenanteile der aufgenommenen Verjüngungspflanzen
Höhenbereich: ab 20 Zentimeter Höhe bis zur maximalen Verbisshöhe
Hegegemeinschaft 225 - Passau III (Landkreis Passau)



Baumartengruppe

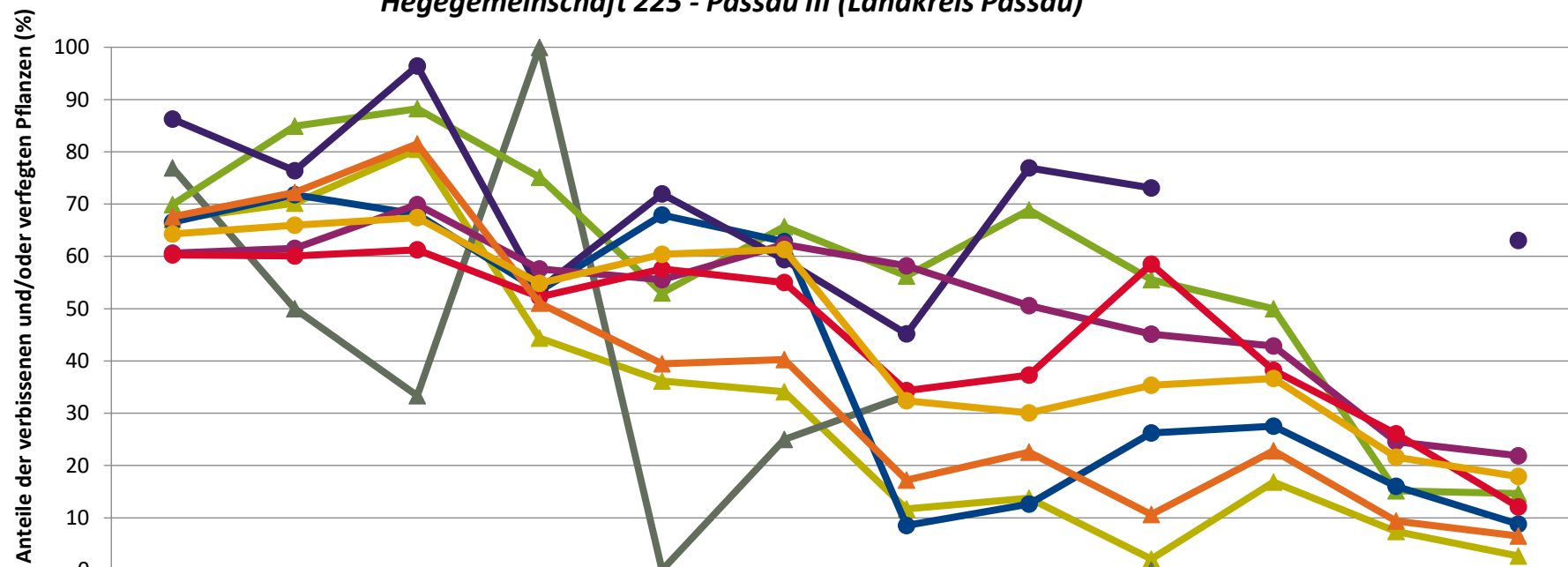
**Zeitreihe der Anteile der Pflanzen mit Leittriebverbiss: Höhenbereich ab 20 Zentimeter bis zur maximalen Verbisshöhe
Hegegemeinschaft 225 - Passau III (Landkreis Passau)**



	1991	1994	1997	2000	2003	2006	2009	2012	2015	2018	2021	2024
▲ Fichte	24,5	18,9	27,7	11,3	8,7	13,2	2,7	0,8	0,2	4,2	1,8	1,1
▲ Tanne	49,0	37,7	64,3	45,0	25,7	33,6	26,4	5,6	13,5	18,0	7,6	4,3
▲ Kiefer	38,5		11,1	50,0	0,0	25,0	0,0		0,0			
● Buche	39,6	25,1	34,1	33,1	22,3	26,8	3,0	1,9	6,1	12,5	5,0	4,5
● Eiche	62,5	47,2	67,9	37,0	54,4	34,4	16,1	7,7	3,8			46,8
● Edellaub.	47,0	30,8	43,8	47,0	38,8	38,2	26,1	9,5	15,5	15,0	14,4	13,1
● sonst. Laub.	47,7	34,3	35,6	42,7	43,0	34,9	16,0	15,9	26,8	22,1	21,8	8,9
▲ Nadelbäume	28,3	21,5	34,1	18,6	12,6	17,3	5,6	1,6	2,3	6,7	3,4	2,2
● Laubbäume	45,1	30,6	37,3	40,5	34,7	33,8	14,1	6,5	10,4	15,3	11,4	11,2

Jahr

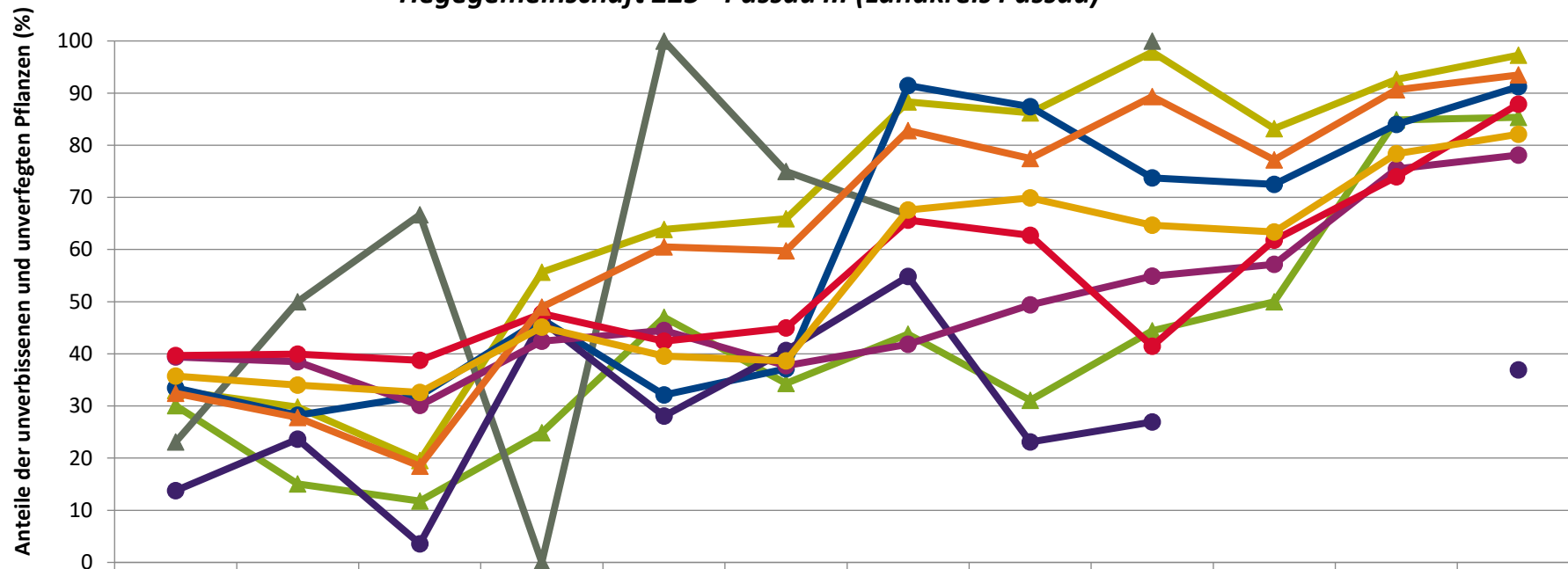
Zeitreihe der Anteile der Pflanzen mit Verbiss und/oder Fegeschäden
Höhenbereich: ab 20 Zentimeter bis zur maximalen Verbisshöhe
Hegegemeinschaft 225 - Passau III (Landkreis Passau)



	1991	1994	1997	2000	2003	2006	2009	2012	2015	2018	2021	2024
▲ Fichte	67,0	70,2	80,5	44,4	36,1	34,1	11,7	13,8	2,1	16,8	7,4	2,7
▲ Kiefer	76,9	50,0	33,3	100,0	0,0	25,0	33,3		0,0			
▲ Tanne	69,9	84,9	88,2	75,1	53,0	65,7	56,3	68,9	55,6	50,0	15,1	14,6
● Buche	66,6	71,8	68,1	53,4	67,9	62,8	8,5	12,6	26,2	27,5	16,0	8,8
● Eiche	86,3	76,4	96,4	53,7	71,9	59,4	45,2	76,9	73,1			63,1
● Edellaub.	60,6	61,5	69,9	57,6	55,5	62,3	58,2	50,6	45,1	42,9	24,5	21,9
● sonst. Laub.	60,3	60,1	61,2	52,3	57,6	55,0	34,4	37,3	58,5	38,2	26,1	12,1
▲ Nadelbäume	67,6	72,2	81,5	51,1	39,5	40,3	17,2	22,6	10,6	22,8	9,4	6,5
● Laubbäume	64,3	66,0	67,4	54,9	60,4	61,3	32,4	30,1	35,4	36,6	21,6	17,9

Jahr

**Zeitreihe der Anteile der Pflanzen ohne Verbiss und ohne Fegeschäden
Höhenbereich: ab 20 Zentimeter bis zur maximalen Verbisshöhe
Hegegemeinschaft 225 - Passau III (Landkreis Passau)**



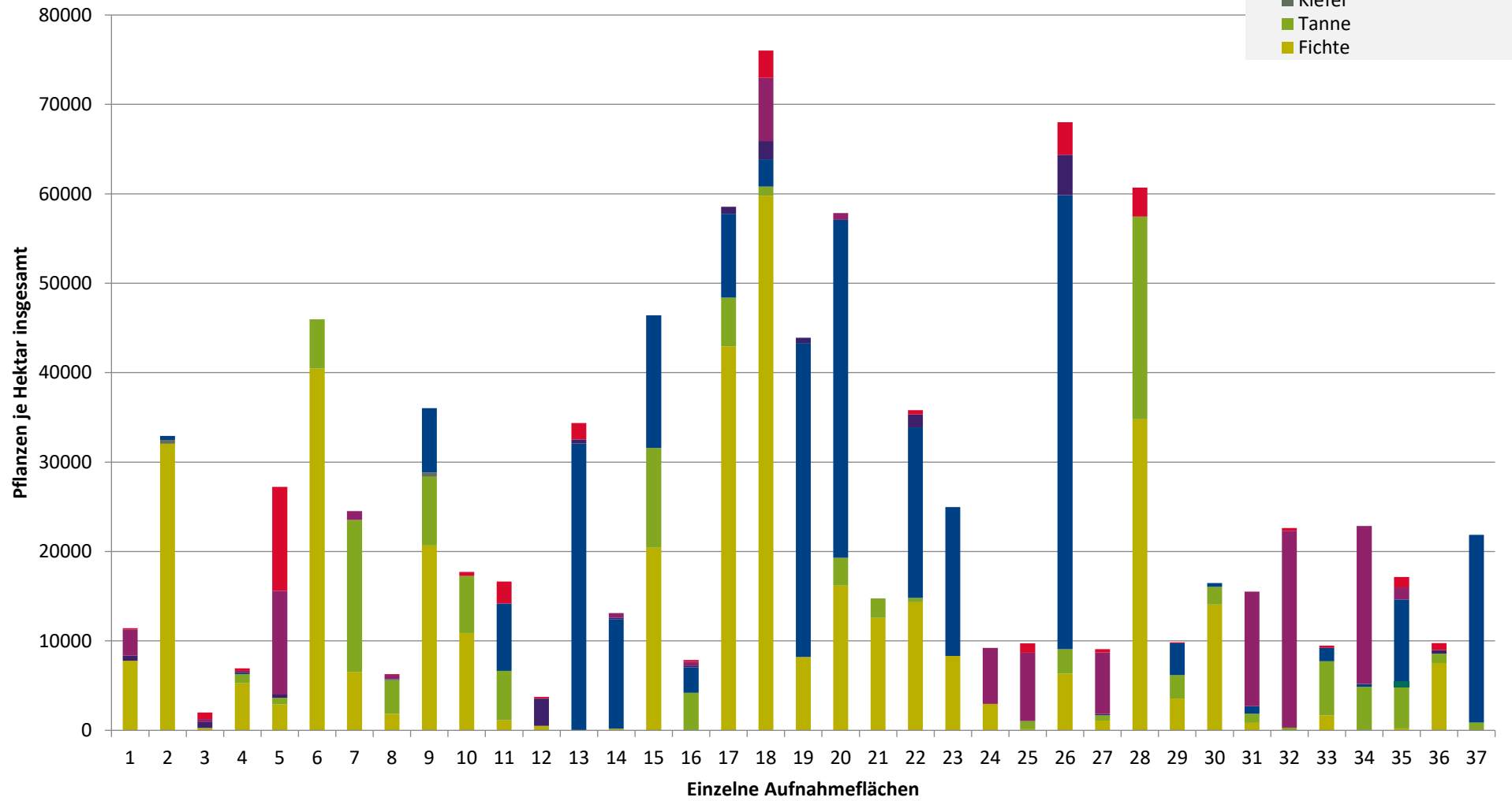
	1991	1994	1997	2000	2003	2006	2009	2012	2015	2018	2021	2024
▲ Fichte	33,0	29,8	19,5	55,6	63,9	65,9	88,3	86,2	97,9	83,2	92,6	97,3
▲ Tanne	30,1	15,1	11,8	24,9	47,0	34,3	43,8	31,1	44,4	50,0	84,9	85,4
▲ Kiefer	23,1	50,0	66,7	0,0	100,0	75,0	66,7		100,0			
● Buche	33,4	28,2	31,9	46,6	32,1	37,2	91,5	87,4	73,8	72,5	84,0	91,2
● Eiche	13,8	23,6	3,6	46,3	28,1	40,6	54,8	23,1	26,9			36,9
● Edellaub.	39,4	38,5	30,1	42,4	44,5	37,7	41,8	49,4	54,9	57,1	75,5	78,1
● sonst. Laub.	39,7	39,9	38,8	47,7	42,4	45,0	65,6	62,7	41,5	61,8	73,9	87,9
▲ Nadelbäume	32,4	27,8	18,5	48,9	60,5	59,7	82,8	77,4	89,4	77,2	90,6	93,5
● Laubbäume	35,7	34,0	32,6	45,1	39,6	38,7	67,6	69,9	64,6	63,4	78,4	82,1

Jahr

**Hochgerechnete Pflanzendichten (Individuen je Hektar) der Baumartengruppen
(Pflanzen insgesamt)**

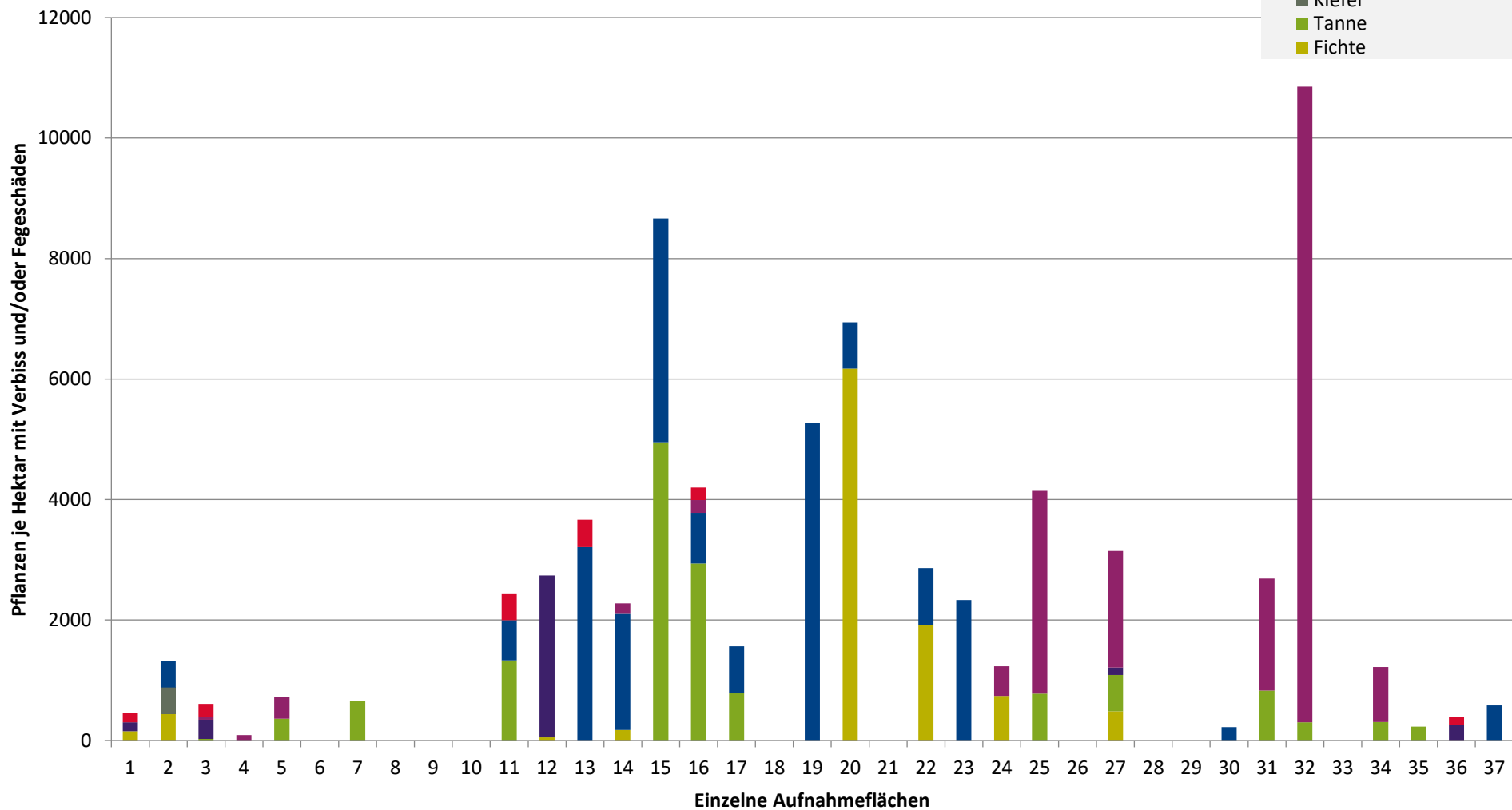
**Höhenbereich: ab 20 Zentimeter bis zur maximalen Verbisshöhe
Hegegemeinschaft 225 - Passau III (Landkreis Passau)**

- sonstige Laubbäume
- Edellaubbäume
- Eiche
- Buche
- sonstige Nadelbäume
- Kiefer
- Tanne
- Fichte



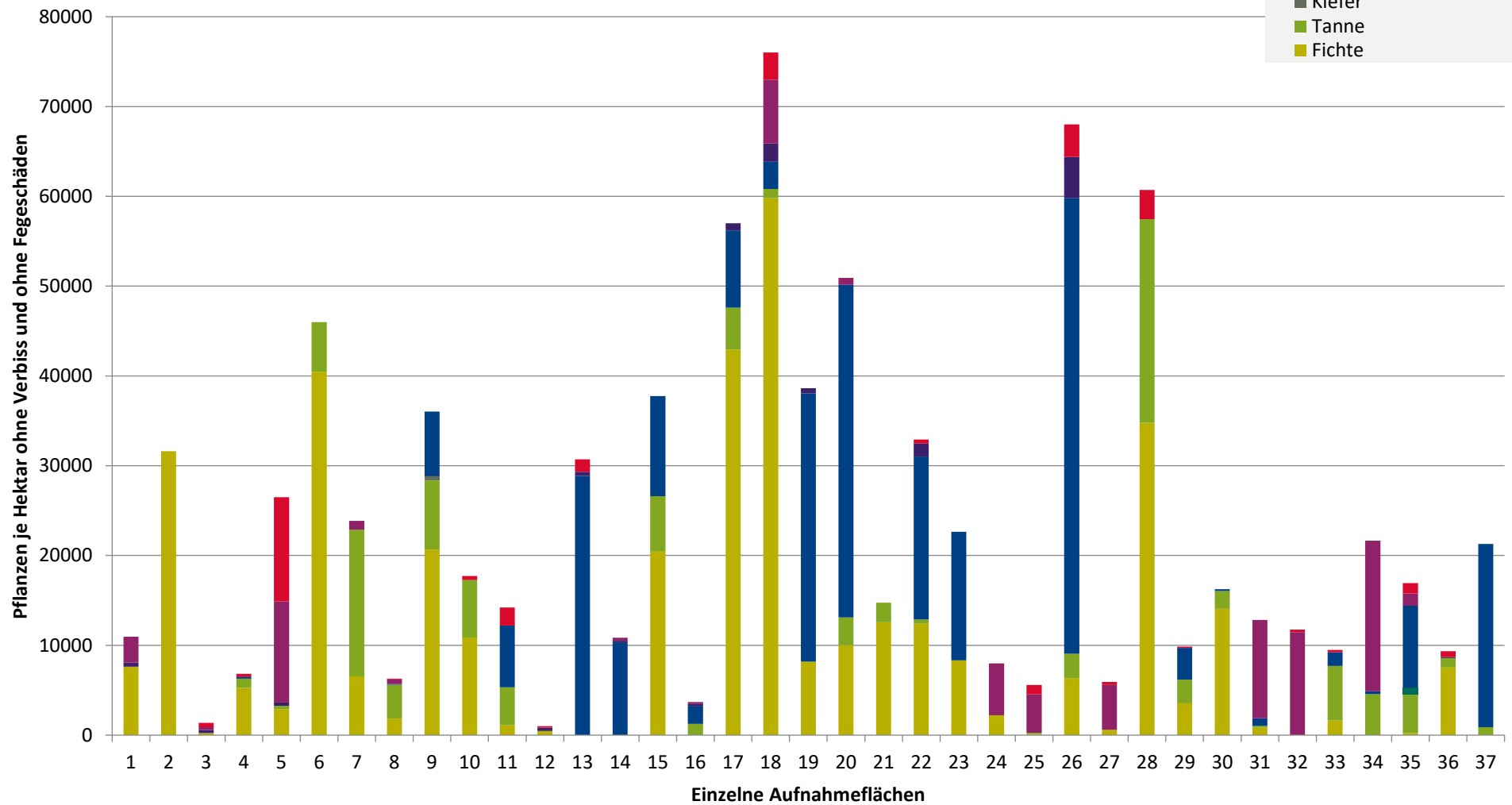
**Hochgerechnete Pflanzendichten (Individuen je Hektar) der Baumartengruppen
(Pflanzen mit Verbiss und/oder Fegeschäden)
Höhenbereich: ab 20 Zentimeter bis zur maximalen Verbisshöhe
Hegegemeinschaft 225 - Passau III (Landkreis Passau)**

- sonstige Laubbäume
- Edellaubbäume
- Eiche
- Buche
- sonstige Nadelbäume
- Kiefer
- Tanne
- Fichte



**Hochgerechnete Pflanzendichten (Individuen je Hektar) der Baumartengruppen
(Pflanzen ohne Verbiss und ohne Fegeschäden)
Höhenbereich: ab 20 Zentimeter bis zur maximalen Verbisshöhe
Hegegemeinschaft 225 - Passau III (Landkreis Passau)**

- sonstiges Laubbäume
- Edellaubbäume
- Eiche
- Buche
- sonstige Nadelbäume
- Kiefer
- Tanne
- Fichte



Verjüngungsinventur 2024

Landkreis Passau

Leittriebverbiss Fichte

(Pflanzen ab 20 cm Höhe
bis zur maximalen Verbisshöhe)

Legende

Leittriebverbiss

- 0 - 5 %
- 6 - 10 %
- 11 - 15 %
- 16 - 20 %
- 21 - 25 %
- > 25 %

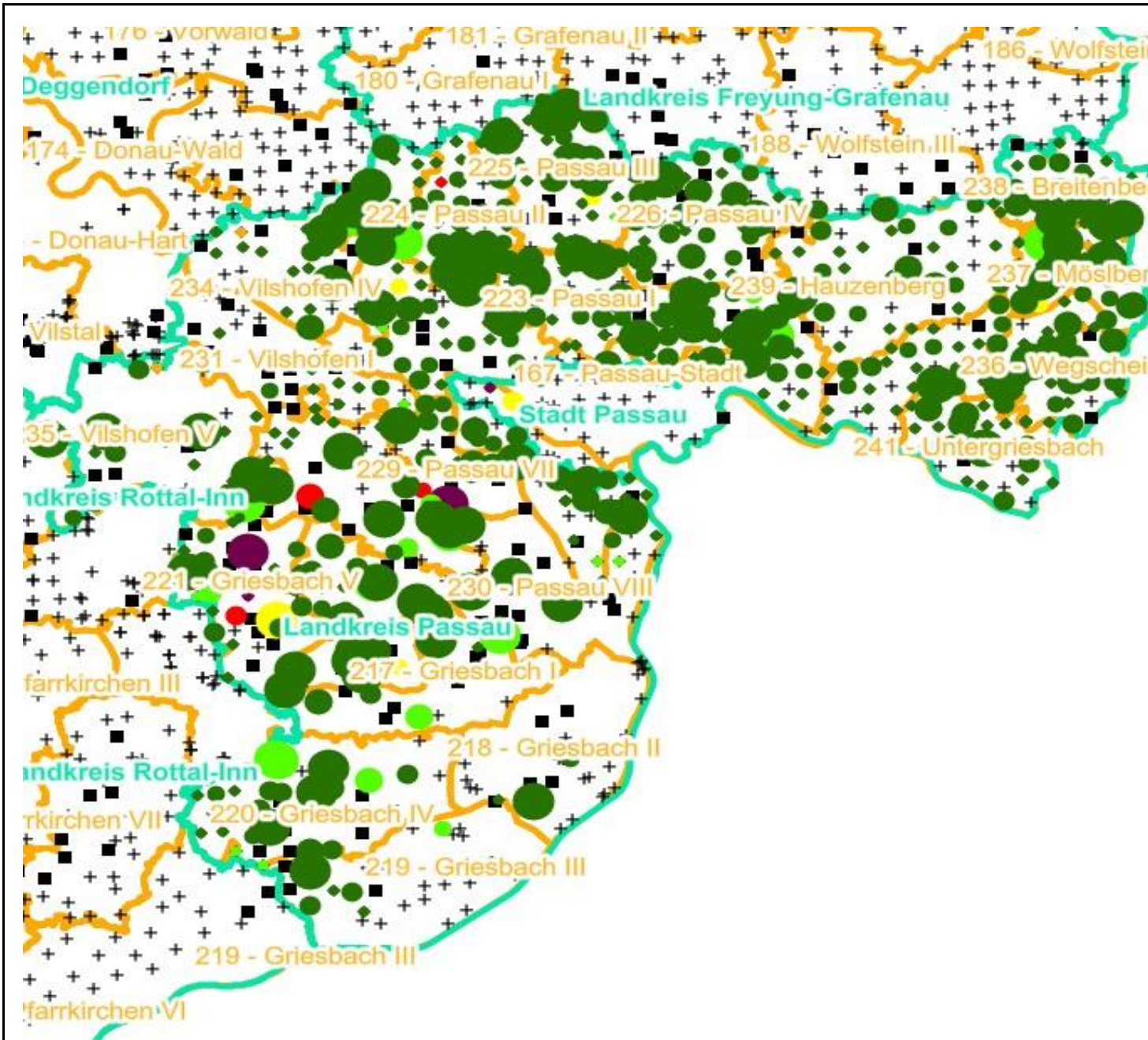
+ Baumartengruppe nicht
vorhanden

Anzahl der aufgenommenen Pflanzen der Baumartengruppe

- 1 - 15
- 16 - 30
- 31 - 45
- 46 - 60
- 61 - 75
- geschützte Fläche

Landkreisgrenze

Hegegemeinschaftsgrenze



Verjüngungsinventur 2024

Landkreis Passau

Leittriebverbiss Tanne

(Pflanzen ab 20 cm Höhe
bis zur maximalen Verbisshöhe)

Legende

Leittriebverbiss

- 0 - 10 %
- 11 - 20 %
- 21 - 30 %
- 30 - 40 %
- 41 - 50 %
- > 50 %

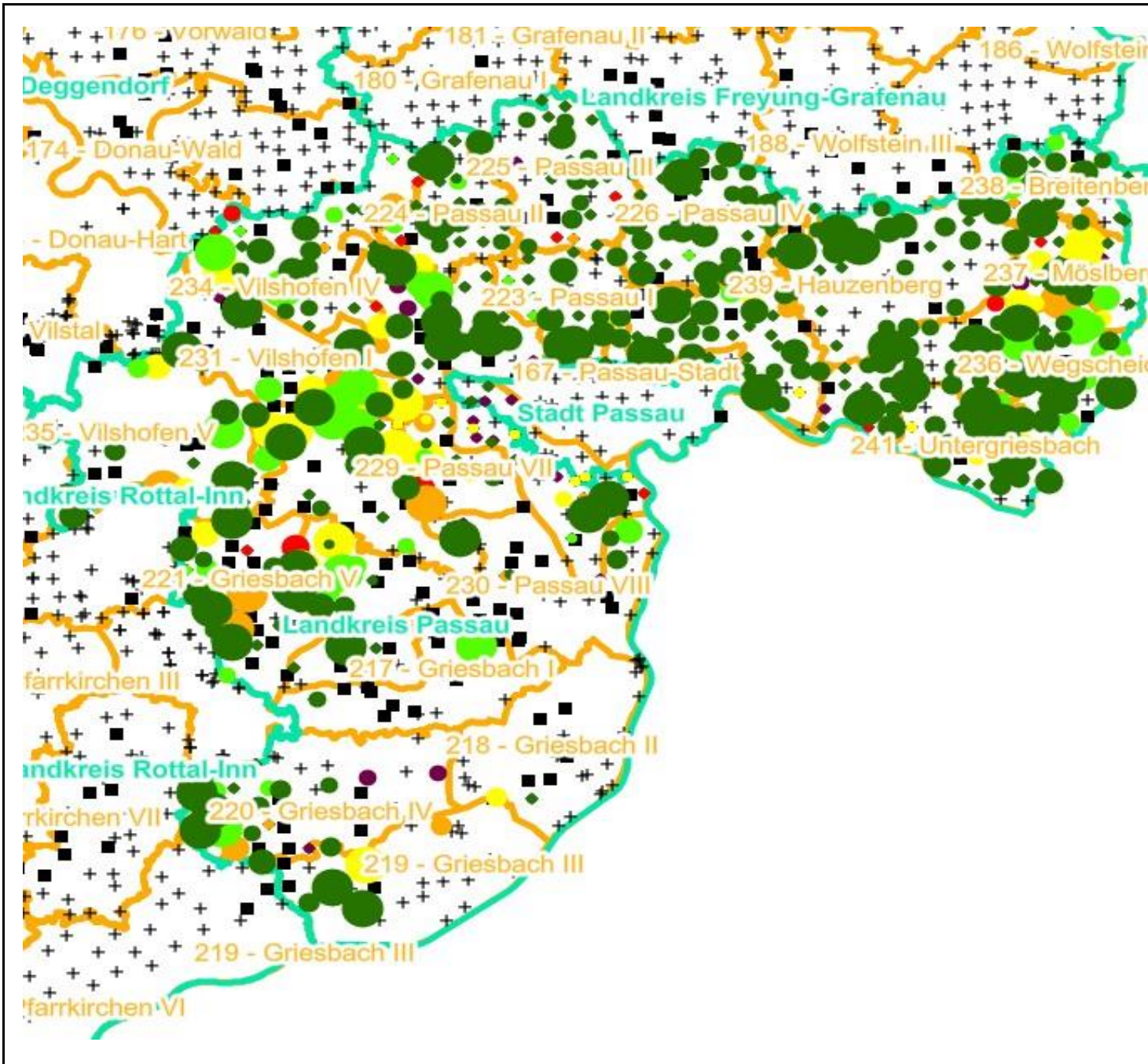
+ Baumartengruppe nicht
vorhanden

Anzahl der aufgenommenen Pflanzen der Baumartengruppe

- 1 - 15
- 16 - 30
- 31 - 45
- 46 - 60
- 61 - 75
- geschützte Fläche

Landkreisgrenze

Hegegemeinschaftsgrenze



Verjüngungsinventur 2024

Landkreis Passau

Leittriebverbiss Kiefer

(Pflanzen ab 20 cm Höhe
bis zur maximalen Verbisshöhe)

Legende

Leittriebverbiss

- 0 - 5 %
- 6 - 10 %
- 11 - 15 %
- 16 - 20 %
- 21 - 25 %
- > 25 %

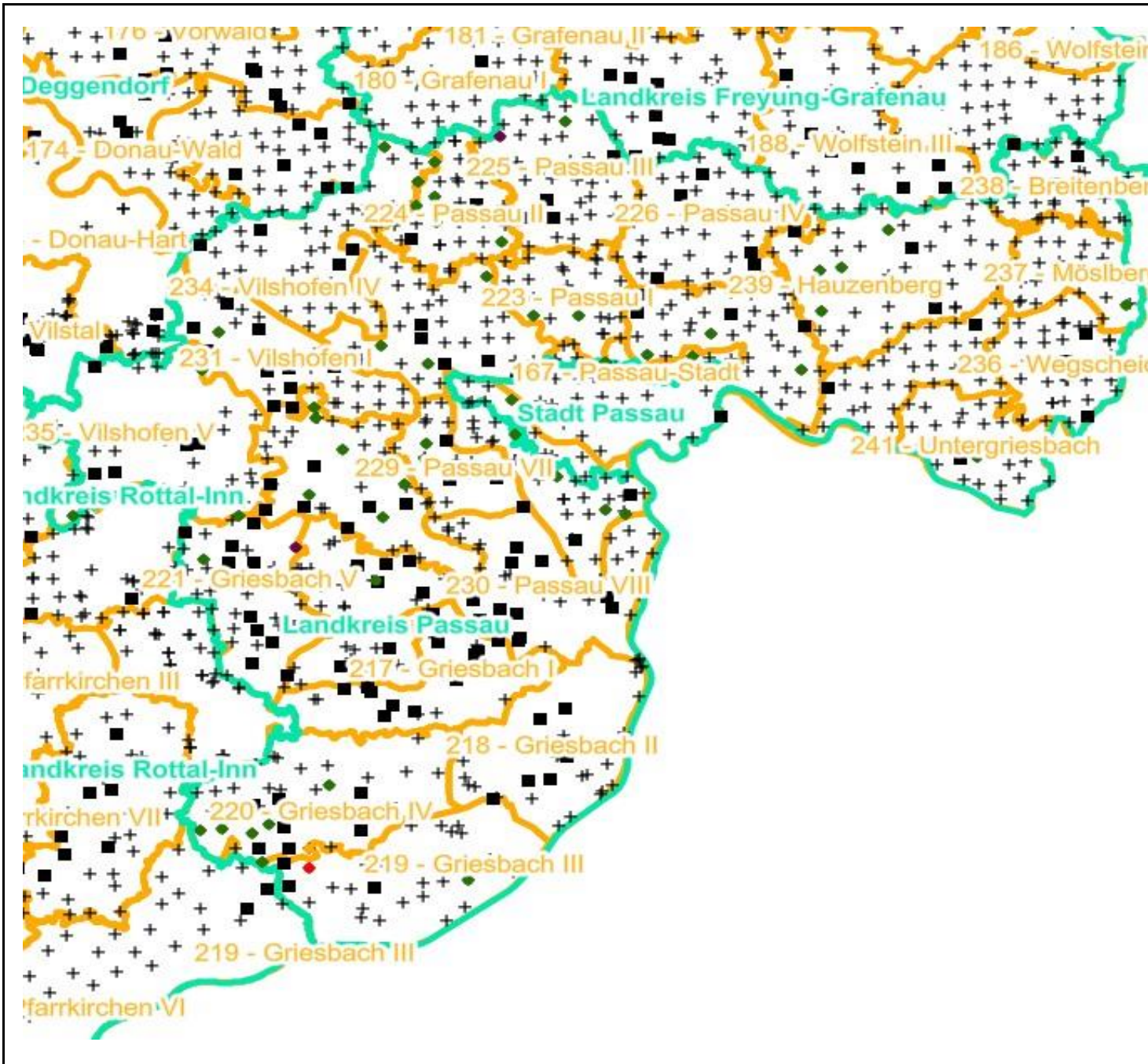
+ Baumartengruppe nicht
vorhanden

Anzahl der aufgenommenen Pflanzen der Baumartengruppe

- 1 - 15
- 16 - 30
- 31 - 45
- 46 - 60
- 61 - 75
- geschützte Fläche

Landkreisgrenze

Hegegemeinschaftsgrenze



Verjüngungsinventur 2024

Landkreis Passau

Leittriebverbiss Buche

(Pflanzen ab 20 cm Höhe
bis zur maximalen Verbisshöhe)

Legende

Leittriebverbiss

- 0 - 10 %
- 11 - 20 %
- 21 - 30 %
- 30 - 40 %
- 41 - 50 %
- > 50 %

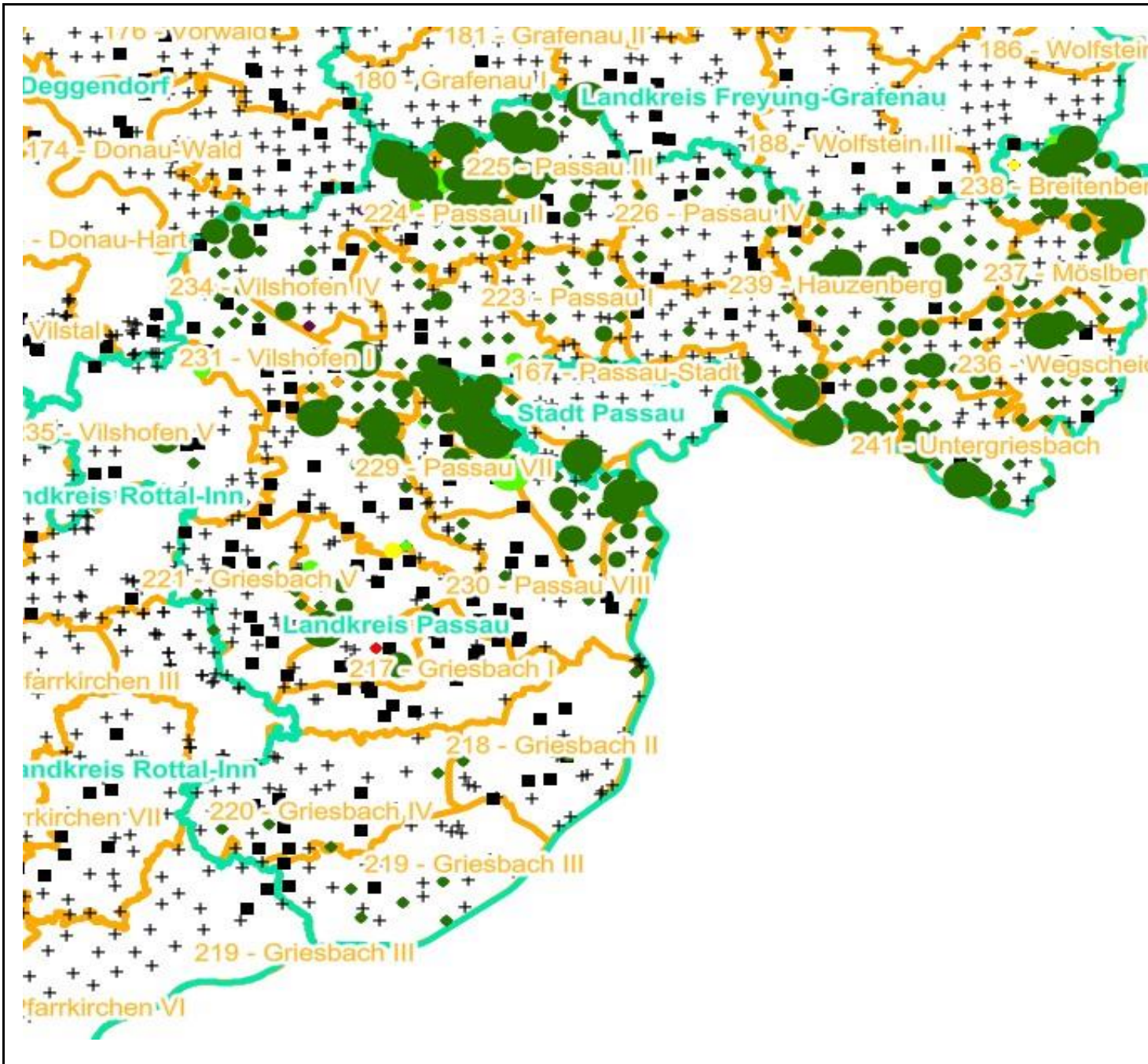
+ Baumartengruppe nicht
vorhanden

Anzahl der aufgenommenen Pflanzen der Baumartengruppe

- 1 - 15
- 16 - 30
- 31 - 45
- 46 - 60
- 61 - 75
- geschützte Fläche

Landkreisgrenze

Hegegemeinschaftsgrenze



Verjüngungsinventur 2024

Landkreis Passau

Leittriebverbiss Eiche

(Pflanzen ab 20 cm Höhe
bis zur maximalen Verbisshöhe)

Legende

Leittriebverbiss

- 0 - 10 %
- 11 - 20 %
- 21 - 30 %
- 30 - 40 %
- 41 - 50 %
- > 50 %

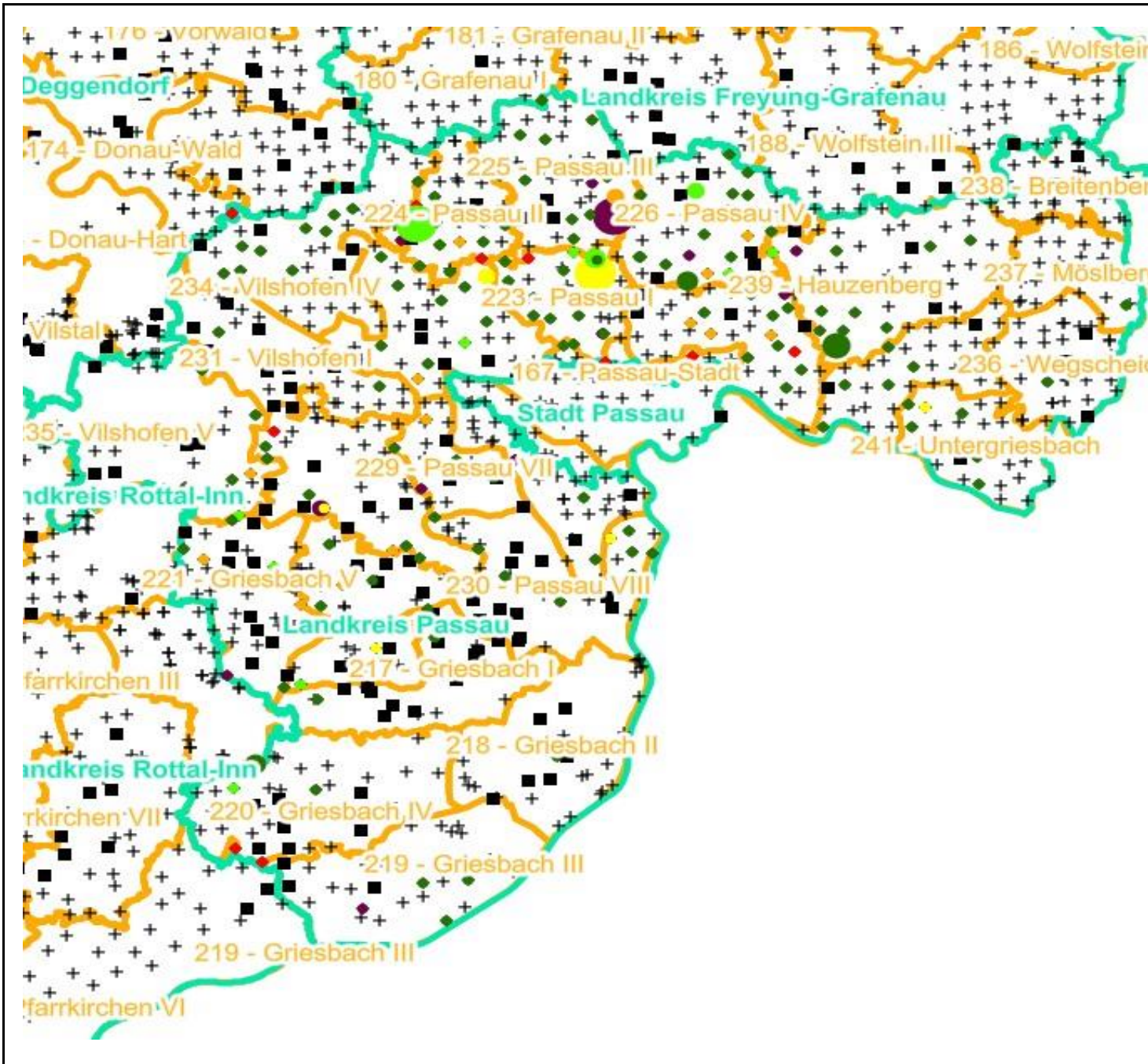
+ Baumartengruppe nicht
vorhanden

Anzahl der aufgenommenen Pflanzen der Baumartengruppe

- 1 - 15
- 16 - 30
- 31 - 45
- 46 - 60
- 61 - 75
- geschützte Fläche

Landkreisgrenze

Hegegemeinschaftsgrenze



Verjüngungsinventur 2024








Landkreis Passau

Leittriebverbiss Edellaubholz






(Pflanzen ab 20 cm Höhe
bis zur maximalen Verbisshöhe)


Legende


Leittriebverbiss

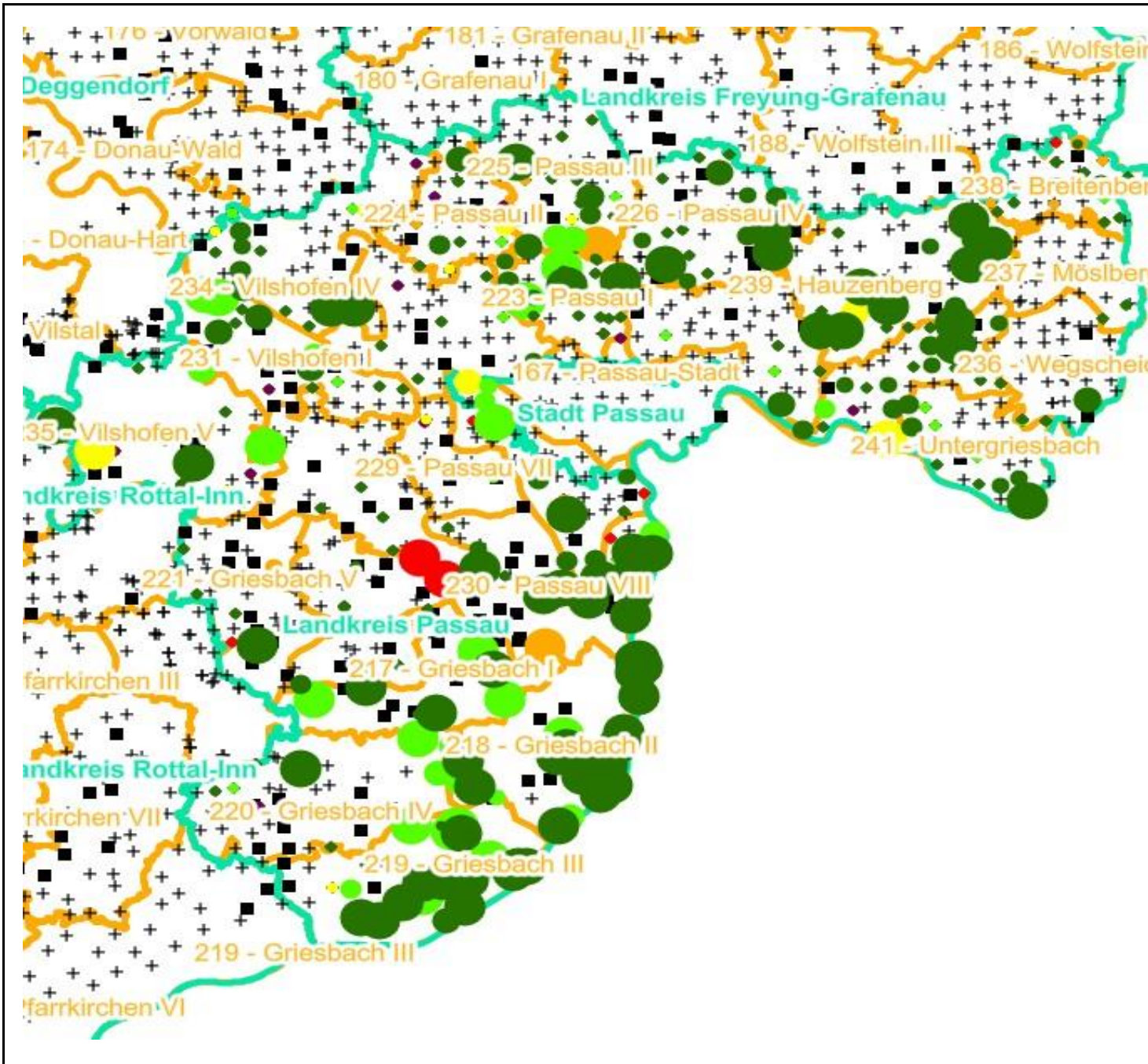
-  0 - 10 %
-  11 - 20 %
-  21 - 30 %
-  30 - 40 %
-  41 - 50 %
-  > 50 %
-  Baumartengruppe nicht vorhanden

Anzahl der aufgenommenen Pflanzen der Baumartengruppe

-  1 - 15
-  16 - 30
-  31 - 45
-  46 - 60
-  61 - 75
-  geschützte Fläche

 Landkreisgrenze

 Hegegemeinschaftsgrenze



Verjüngungsinventur 2024

Landkreis Passau

Leittriebverbiss Sonstiges Laubholz

(Pflanzen ab 20 cm Höhe
bis zur maximalen Verbisshöhe)

Legende

Leittriebverbiss

- 0 - 10 %
- 11 - 20 %
- 21 - 30 %
- 30 - 40 %
- 41 - 50 %
- > 50 %

+ Baumartengruppe nicht
vorhanden

Anzahl der aufgenommenen Pflanzen der Baumartengruppe

- 1 - 15
- 16 - 30
- 31 - 45
- 46 - 60
- 61 - 75
- geschützte Fläche

Landkreisgrenze

Hegegemeinschaftsgrenze

