

Auswertung der Verjüngungsinventur 2024 für die Hegegemeinschaft 224 - Passau II (Landkreis Passau)

Anzahl der erfassten Verjüngungsflächen: 32, davon ungeschützt: 21, teilweise geschützt: 9, vollständig geschützt: 2

Verjüngungspflanzen ab 20 Zentimeter Höhe bis zur maximalen Verbisshöhe

Baumartengruppe	Aufgenommene Pflanzen insgesamt		Pflanzen ohne Verbiss und ohne Fegeschaden		Pflanzen mit Verbiss und/oder Fegeschaden		Pflanzen mit Leittriebverbiss		Pflanzen mit Verbiss im oberen Drittel		Pflanzen mit Fegeschaden	
	Anzahl	Anteil (%)	Anzahl	Anteil (%)	Anzahl	Anteil (%)	Anzahl	Anteil (%)	Anzahl	Anteil (%)	Anzahl	Anteil (%)
Fichte	740	32,9	677	91,5	63	8,5	10	1,4	62	8,4	1	0,1
Tanne	420	18,7	312	74,3	108	25,7	26	6,2	108	25,7	0	0,0
Kiefer	6	0,3	5	83,3	1	16,7	0	0,0	1	16,7	0	0,0
Sonst. Nadelholz	12	0,5	5	41,7	7	58,3	2	16,7	5	41,7	2	16,7
Nadelholz gesamt	1178	52,4	999	84,8	179	15,2	38	3,2	176	14,9	3	0,3
Buche	646	28,7	548	84,8	98	15,2	29	4,5	98	15,2	0	0,0
Eiche	112	5,0	62	55,4	50	44,6	18	16,1	50	44,6	0	0,0
Edellaubholz	155	6,9	85	54,8	70	45,2	22	14,2	70	45,2	0	0,0
Sonst. Laubholz	159	7,1	94	59,1	65	40,9	31	19,5	64	40,3	1	0,6
Laubholz gesamt	1072	47,6	789	73,6	283	26,4	100	9,3	282	26,3	1	0,1
Alle Baumarten	2250	100,0	1788	79,5	462	20,5	138	6,1	458	20,4	4	0,2

Verjüngungspflanzen kleiner 20 Zentimeter Höhe

Baumartengruppe	Aufgenommene Pflanzen insgesamt		Pflanzen ohne Verbiss im oberen Drittel		Pflanzen mit Verbiss im oberen Drittel	
	Anzahl	Anteil (%)	Anzahl	Anteil (%)	Anzahl	Anteil (%)
Fichte	175	34,0	174	99,4	1	0,6
Tanne	221	42,9	190	86,0	31	14,0
Kiefer	0	0,0	0	0,0	0	0,0
Sonst. Nadelholz	0	0,0	0	0,0	0	0,0
Nadelholz gesamt	396	76,9	364	91,9	32	8,1
Buche	47	9,1	45	95,7	2	4,3
Eiche	28	5,4	22	78,6	6	21,4
Edellaubholz	33	6,4	29	87,9	4	12,1
Sonst. Laubholz	11	2,1	11	100,0	0	0,0
Laubholz gesamt	119	23,1	107	89,9	12	10,1
Alle Baumarten	515	100,0	471	91,5	44	8,5

Verjüngungspflanzen über Verbisshöhe (Erhebung von Fegeschäden)

Baumartengruppe	Aufgenommene Pflanzen insgesamt		Pflanzen ohne Fegeschaden		Pflanzen mit Fegeschaden	
	Anzahl	Anteil (%)	Anzahl	Anteil (%)	Anzahl	Anteil (%)
Fichte	27	7,6	27	100,0	0	0,0
Tanne	13	3,7	13	100,0	0	0,0
Kiefer	0	0,0	0	0,0	0	0,0
Sonst. Nadelholz	9	2,5	7	77,8	2	22,2
Nadelholz gesamt	49	13,8	47	95,9	2	4,1
Buche	236	66,5	235	99,6	1	0,4
Eiche	5	1,4	5	100,0	0	0,0
Edellaubholz	17	4,8	17	100,0	0	0,0
Sonst. Laubholz	48	13,5	47	97,9	1	2,1
Laubholz gesamt	306	86,2	304	99,3	2	0,7
Alle Baumarten	355	100,0	351	98,9	4	1,1

**Anteile der Baumartengruppen in den verschiedenen Höhenstufen
Verteilung der Pflanzen ab 20 Zentimeter bis zur maximalen Verbisshöhe auf drei Höhenstufen
Hegegemeinschaft 224 - Passau II (Landkreis Passau)**

Baumartengruppe	Aufgenommene Pflanzen insgesamt						Pflanzen ohne Verbiss und ohne Fegeschaden						Pflanzen mit Verbiss und/oder Fegeschaden					
	20 - 49,9 cm		50 - 79,9 cm		80 cm - max. Verbisshöhe		20 - 49,9 cm		50 - 79,9 cm		80 cm - max. Verbisshöhe		20 - 49,9 cm		50 - 79,9 cm		80 cm - max. Verbisshöhe	
	Anzahl	Anteil (%)	Anzahl	Anteil (%)	Anzahl	Anteil (%)	Anzahl	Anteil (%)	Anzahl	Anteil (%)	Anzahl	Anteil (%)	Anzahl	Anteil (%)	Anzahl	Anteil (%)	Anzahl	Anteil (%)
Fichte	491	34,2	193	34,0	56	22,5	469	95,5	166	86,0	42	75,0	22	4,5	27	14,0	14	25,0
Tanne	353	24,6	51	9,0	16	6,4	264	74,8	34	66,7	14	87,5	89	25,2	17	33,3	2	12,5
Kiefer	2	0,1	4	0,7	0	0,0	1	50,0	4	100,0	0	0,0	1	50,0	0	0,0	0	0,0
Sonstiges Nadelholz	1	0,1	7	1,2	4	1,6	1	100,0	3	42,9	1	25,0	0	0,0	4	57,1	3	75,0
Nadelholz gesamt	847	59,1	255	45,0	76	30,5	735	86,8	207	81,2	57	75,0	112	13,2	48	18,8	19	25,0
Buche	292	20,4	231	40,7	123	49,4	249	85,3	202	87,4	97	78,9	43	14,7	29	12,6	26	21,1
Eiche	91	6,3	13	2,3	8	3,2	54	59,3	2	15,4	6	75,0	37	40,7	11	84,6	2	25,0
Edellaubholz	105	7,3	38	6,7	12	4,8	58	55,2	20	52,6	7	58,3	47	44,8	18	47,4	5	41,7
Sonstiges Laubholz	99	6,9	30	5,3	30	12,0	62	62,6	15	50,0	17	56,7	37	37,4	15	50,0	13	43,3
Laubholz gesamt	587	40,9	312	55,0	173	69,5	423	72,1	239	76,6	127	73,4	164	27,9	73	23,4	46	26,6
Alle Baumarten	1434	100,0	567	100,0	249	100,0	1158	80,8	446	78,7	184	73,9	276	19,2	121	21,3	65	26,1

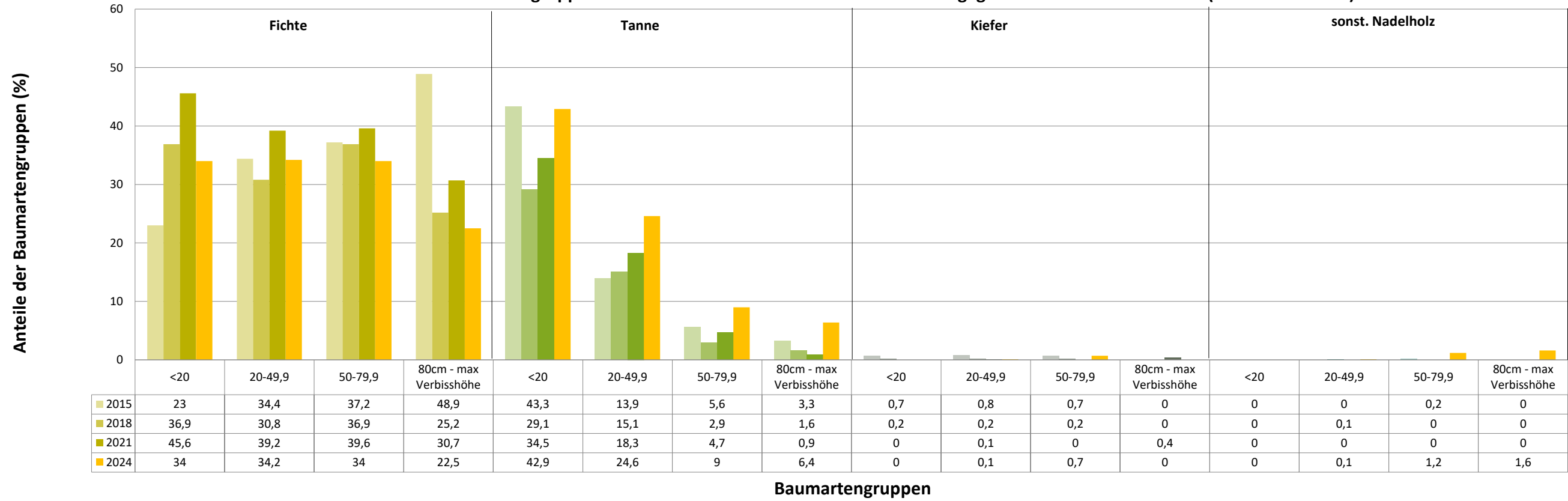
**Hochgerechnete Pflanzendichten (Individuen je Hektar) der Baumartengruppen
Verjüngungspflanzen ab 20 Zentimeter Höhe bis zur maximalen Verbisshöhe
Hegegemeinschaft 224 - Passau II (Landkreis Passau)**

Baumartengruppe	Pflanzen insgesamt				Pflanzen ohne Verbiss und ohne Fegeschaden				Pflanzen mit Verbiss und/oder Fegeschaden			
	<i>Individuen je Hektar</i>				<i>Individuen je Hektar</i>				<i>Individuen je Hektar</i>			
	<i>arithmet. Mittel</i>	<i>Median</i>	<i>minimale Dichte</i>	<i>maximale Dichte</i>	<i>arithmet. Mittel</i>	<i>Median</i>	<i>minimale Dichte</i>	<i>maximale Dichte</i>	<i>arithmet. Mittel</i>	<i>Median</i>	<i>minimale Dichte</i>	<i>maximale Dichte</i>
Fichte	6031	3047	270	27616	5661	2761	0	27616	370	100	0	5595
Tanne	6000	1773	68	31527	4834	1271	0	26677	1167	452	0	6530
Kiefer	256	278	64	485	183	88	0	485	73	0	0	366
Sonst. Nadelholz	177	144	118	271	77	72	59	102	100	72	59	169
Nadelholz gesamt	10437	4557	270	36377	9172	4094	0	31527	1265	456	0	6755
Buche	9015	4490	34	50599	7866	3755	34	46451	1149	263	0	5930
Eiche	3165	390	136	37163	1667	318	0	18296	1498	153	0	18867
Edellaubholz	2715	320	67	13211	1571	132	0	9437	1145	144	0	5101
Sonst. Laubholz	1898	1143	68	7825	1106	885	0	5101	792	450	0	4891
Laubholz gesamt	10516	7789	273	50599	7929	4094	0	46451	2587	731	0	20011
Alle Baumarten	20255	17877	2541	62212	16531	13090	1965	58064	3724	2237	0	20583

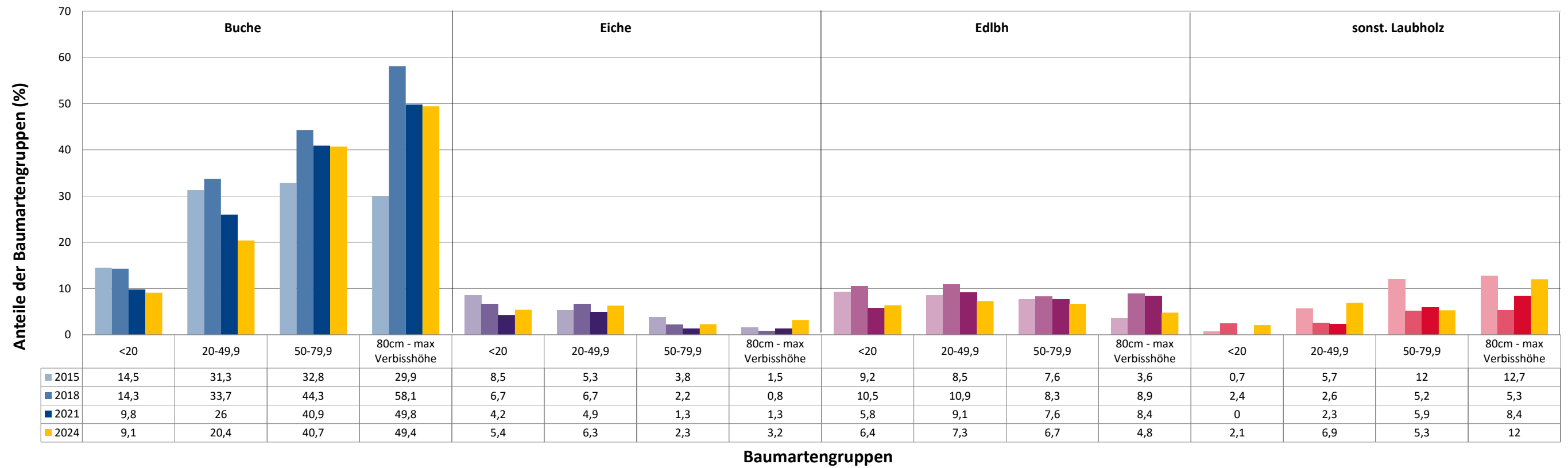
Bei der Beurteilung der hochgerechneten durchschnittlichen Pflanzendichten in der Hegegemeinschaft ist unbedingt zu beachten, dass die arithmetischen Mittel durch einzelne sehr individuenreiche Naturverjüngungsflächen (mit über 10.000 Pflanzen je Hektar) stark angehoben werden, während individuenärmere Verjüngungsflächen kaum ins Gewicht fallen. Der Median stellt dagegen die Mitte der errechneten Pflanzendichten der einzelnen Verjüngungsflächen dar, auf denen die Baumartengruppe vorkommt. Minimale bzw. maximale Dichte sind die hochgerechneten Pflanzendichten der Verjüngungsflächen, auf denen die Baumartengruppe am wenigsten dicht bzw. am dichtesten vorkommt (Flächen ohne Vorkommen der Baumartengruppe sind dabei nicht berücksichtigt).

Außerdem gilt es zu beachten, dass bei der Verjüngungsinventur zum Forstlichen Gutachten nur Verjüngungsflächen erfasst werden, die mindestens 1.300 Pflanzen je Hektar der Höhenstufe „Ab 20 Zentimeter bis zur maximalen Verbisshöhe“ aufweisen. Spärlicher verjüngte Flächen werden nicht erfasst.

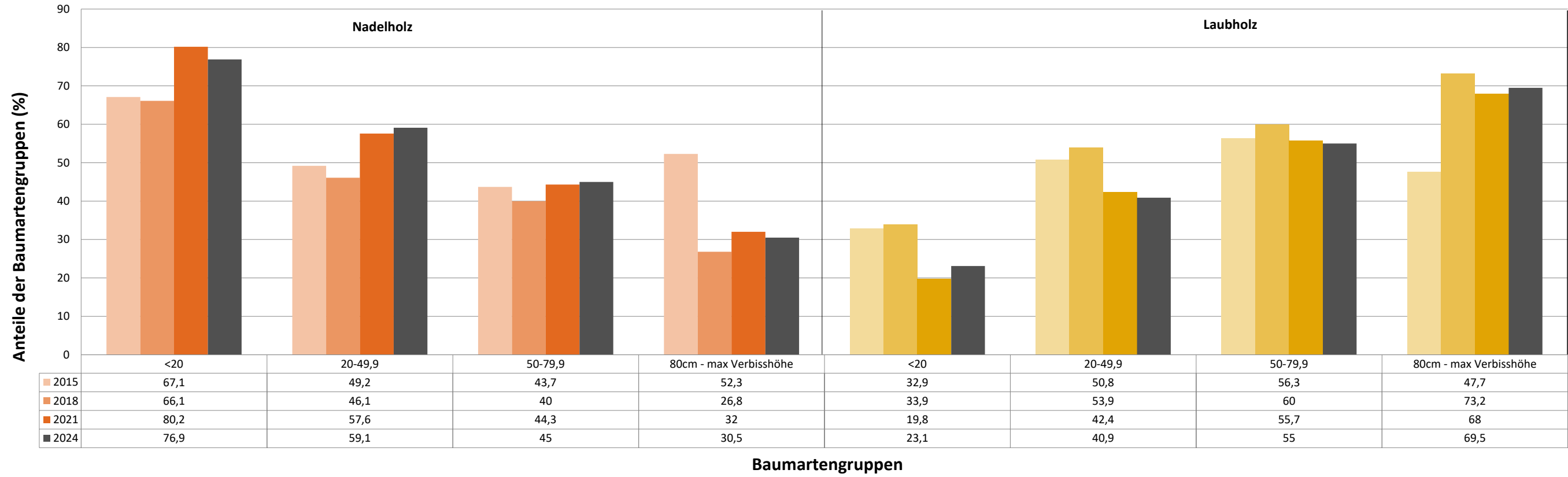
Anteile der Baumartengruppen in verschiedenen Höhenstufen für die die Hegegemeinschaft 224 - Passau II (Landkreis Passau)



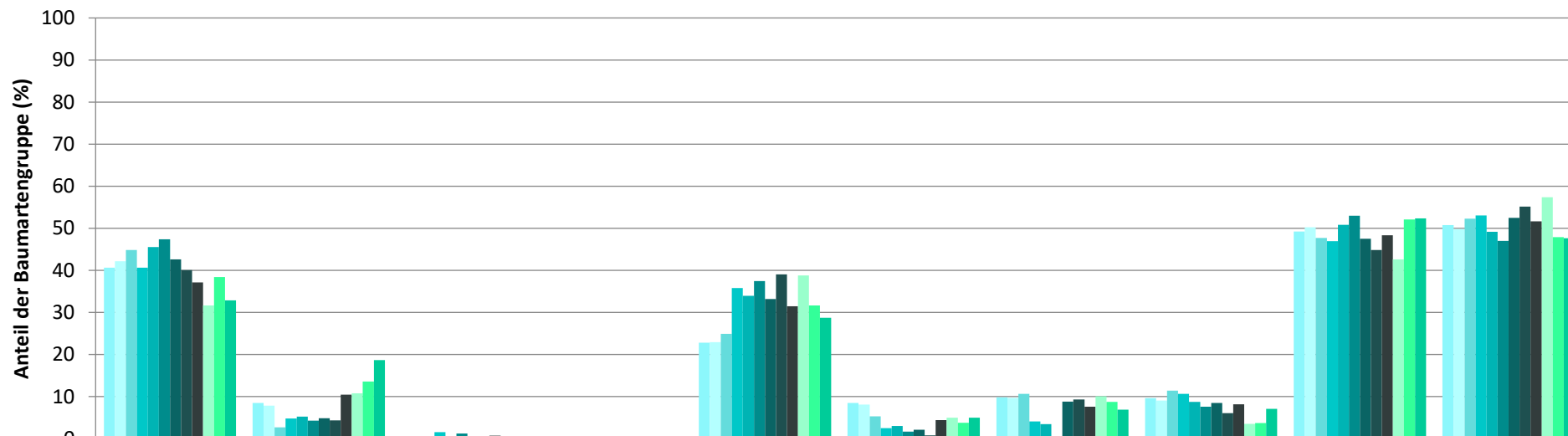
Anteile der Baumartengruppen in verschiedenen Höhenstufen für die die Hegegemeinschaft 224 - Passau II (Landkreis Passau)



Anteile der Baumartengruppen in verschiedenen Höhenstufen für die die Hegegemeinschaft 224 - Passau II (Landkreis Passau)



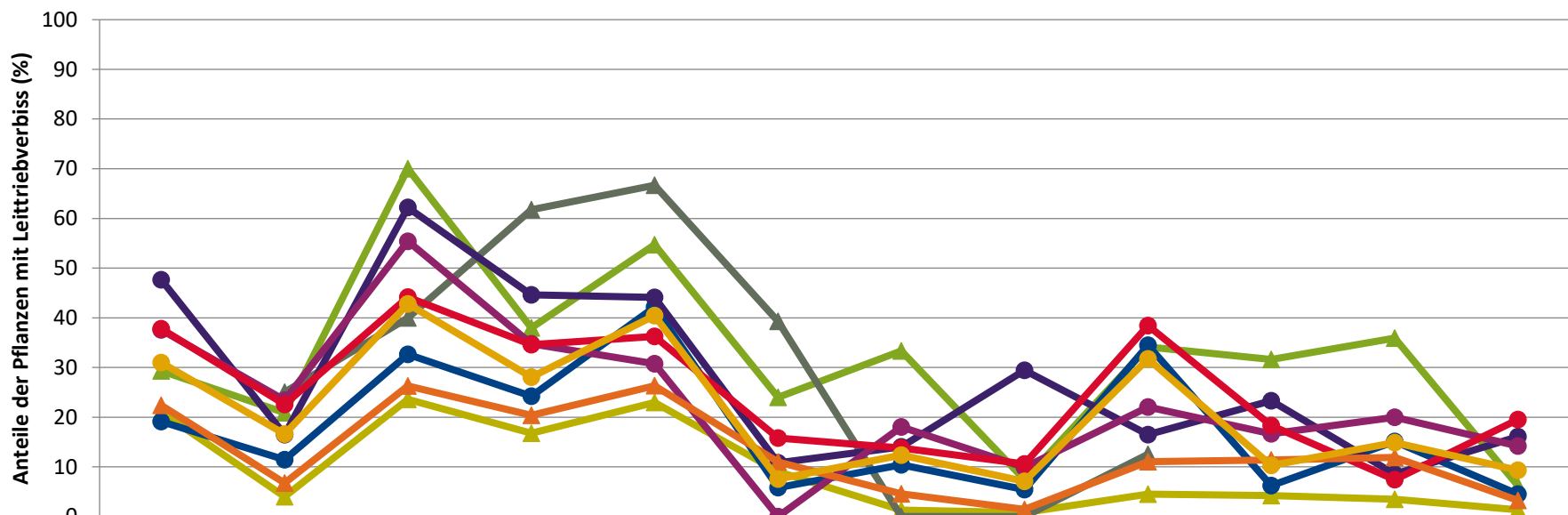
**Zeitreihe der Baumartenanteile der aufgenommenen Verjüngungspflanzen
Höhenbereich: ab 20 Zentimeter Höhe bis zur maximalen Verbisshöhe
Hegegemeinschaft 224 - Passau II (Landkreis Passau)**



	Fichte	Tanne	Kiefer	sonst. Nadelholz	Buche	Eiche	Edellaubholz	sonst. Laubholz	Nadelholz ges.	Laubholz ges.
1991	40,6	8,5	0,0		22,8	8,5	9,8	9,6	49,2	50,8
1994	42,2	7,9	0,2		22,9	8,1	9,7	9,1	50,2	49,8
1997	44,8	2,7	0,2		24,9	5,3	10,7	11,4	47,7	52,3
2000	40,6	4,8	1,5		35,8	2,5	4,1	10,7	46,9	53,1
2003	45,5	5,2	0,1		34,0	3,0	3,5	8,7	50,8	49,2
2006	47,4	4,3	1,2		37,5	1,6	0,3	7,6	53,0	47,0
2009	42,6	4,9	0,0		33,2	2,1	8,8	8,5	47,5	52,5
2012	40,0	4,3	0,5	0,0	39,0	0,8	9,3	6,1	44,8	55,2
2015	37,2	10,5	0,7	0,0	31,4	4,4	7,6	8,2	48,3	51,7
2018	31,7	10,8		0,0	38,8	5,0	10,1	3,5	42,6	57,4
2021	38,4	13,6		0,0	31,7	3,8	8,7	3,7	52,1	47,9
2024	32,9	18,7		0,5	28,7	5,0	6,9	7,1	52,4	47,6

Baumartengruppe

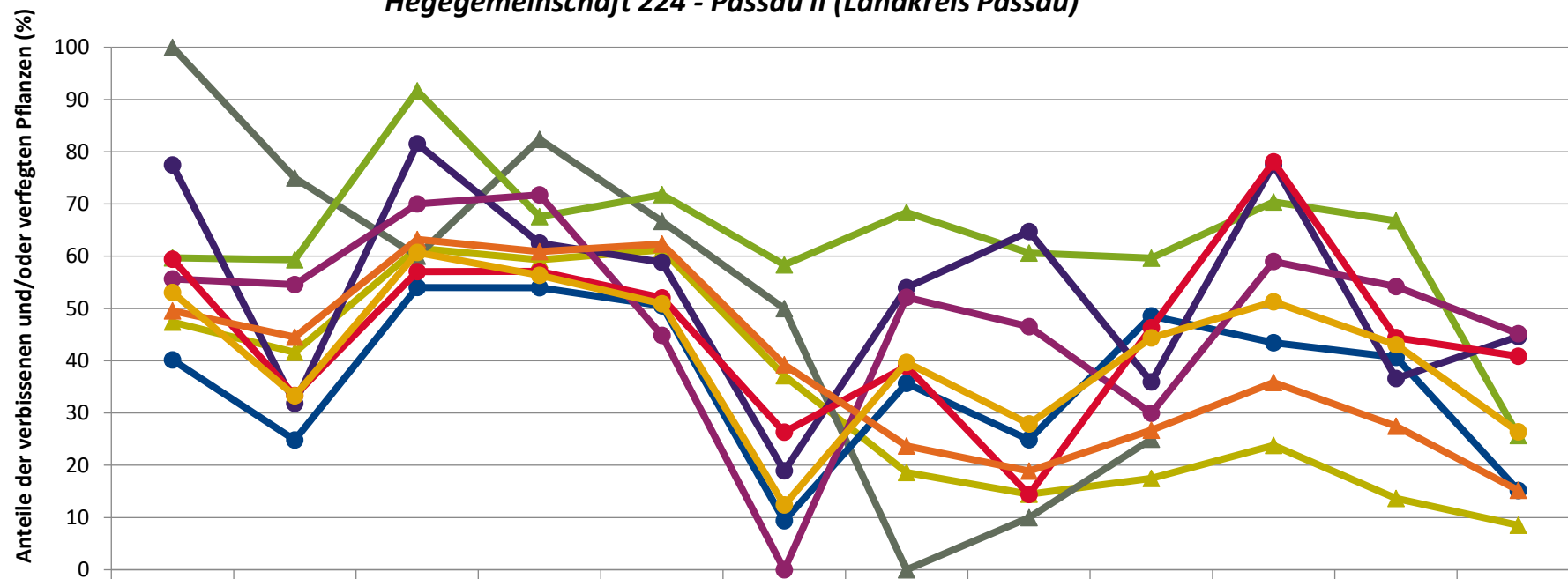
Zeitreihe der Anteile der Pflanzen mit Leittriebverbiss: Höhenbereich ab 20 Zentimeter bis zur maximalen Verbisshöhe
Hegegemeinschaft 224 - Passau II (Landkreis Passau)



	1991	1994	1997	2000	2003	2006	2009	2012	2015	2018	2021	2024
▲ Fichte	21,0	4,0	23,6	16,7	22,9	9,0	1,3	0,8	4,5	4,2	3,5	1,4
▲ Tanne	29,3	20,9	70,0	38,0	54,7	24,0	33,3	7,4	34,2	31,6	35,9	6,2
▲ Kiefer		25,0	40,0	61,8	66,7	39,3	0,0	0,0	12,5			
● Buche	19,1	11,4	32,6	24,2	42,1	5,8	10,4	5,4	34,5	6,2	15,1	4,5
● Eiche	47,6	16,5	62,2	44,6	44,1	10,8	14,0	29,4	16,5	23,3	8,5	16,1
● Edellaub.	37,6	23,4	55,4	34,8	30,8	0,0	18,0	9,9	22,0	16,7	20,0	14,2
● sonst. Laub.	37,8	22,5	44,1	34,6	36,2	15,8	13,8	10,6	38,4	18,3	7,4	19,5
▲ Nadelbäume	22,4	6,7	26,3	20,4	26,3	11,0	4,6	1,4	11,0	11,4	11,9	3,2
● Laubbäume	31,0	16,6	42,8	28,1	40,4	7,6	12,4	7,1	31,7	10,3	14,9	9,3

Jahr

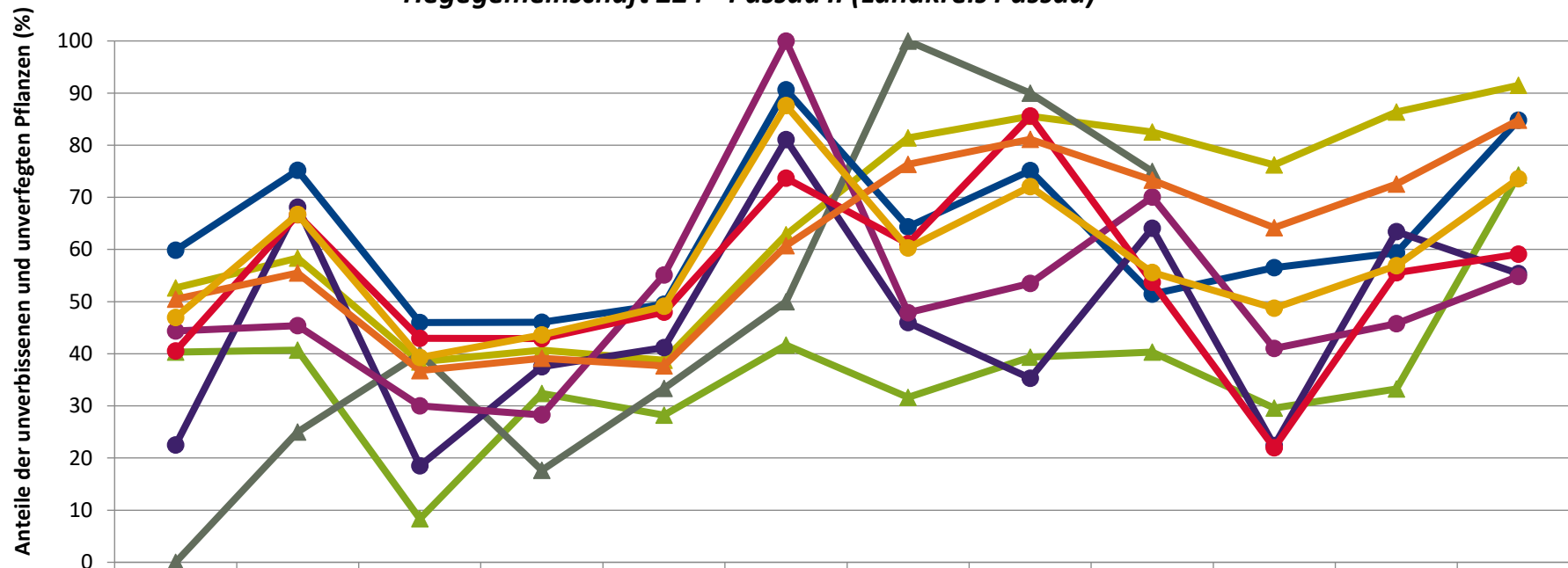
**Zeitreihe der Anteile der Pflanzen mit Verbiss und/oder Fegeschäden
Höhenbereich: ab 20 Zentimeter bis zur maximalen Verbisshöhe
Hegegemeinschaft 224 - Passau II (Landkreis Passau)**



	1991	1994	1997	2000	2003	2006	2009	2012	2015	2018	2021	2024
—▲— Fichte	47,4	41,6	61,5	59,3	61,2	37,1	18,6	14,5	17,5	23,8	13,6	8,5
—▲— Kiefer	100,0	75,0	60,0	82,4	66,7	50,0	0,0	10,0	25,0			
—▲— Tanne	59,7	59,3	91,7	67,6	71,8	58,3	68,4	60,6	59,7	70,4	66,8	25,7
—●— Buche	40,2	24,8	54,0	54,0	50,5	9,4	35,7	24,9	48,6	43,5	40,6	15,2
—●— Eiche	77,5	31,9	81,5	62,5	58,8	18,9	54,0	64,7	35,9	77,6	36,6	44,6
—●— Edellaub.	55,7	54,6	70,0	71,7	44,9	0,0	52,1	46,5	29,9	59,0	54,2	45,2
—●— sonst. Laub.	59,4	33,3	57,0	57,1	52,0	26,3	38,9	14,4	46,3	78,0	44,4	40,9
—▲— Nadelbäume	49,5	44,5	63,2	60,9	62,3	39,3	23,7	18,9	26,7	35,8	27,4	15,2
—●— Laubbäume	53,1	33,3	60,7	56,4	50,9	12,4	39,7	27,9	44,4	51,3	43,1	26,4

Jahr

**Zeitreihe der Anteile der Pflanzen ohne Verbiss und ohne Fegeschäden
Höhenbereich: ab 20 Zentimeter bis zur maximalen Verbisshöhe
Hegegemeinschaft 224 - Passau II (Landkreis Passau)**



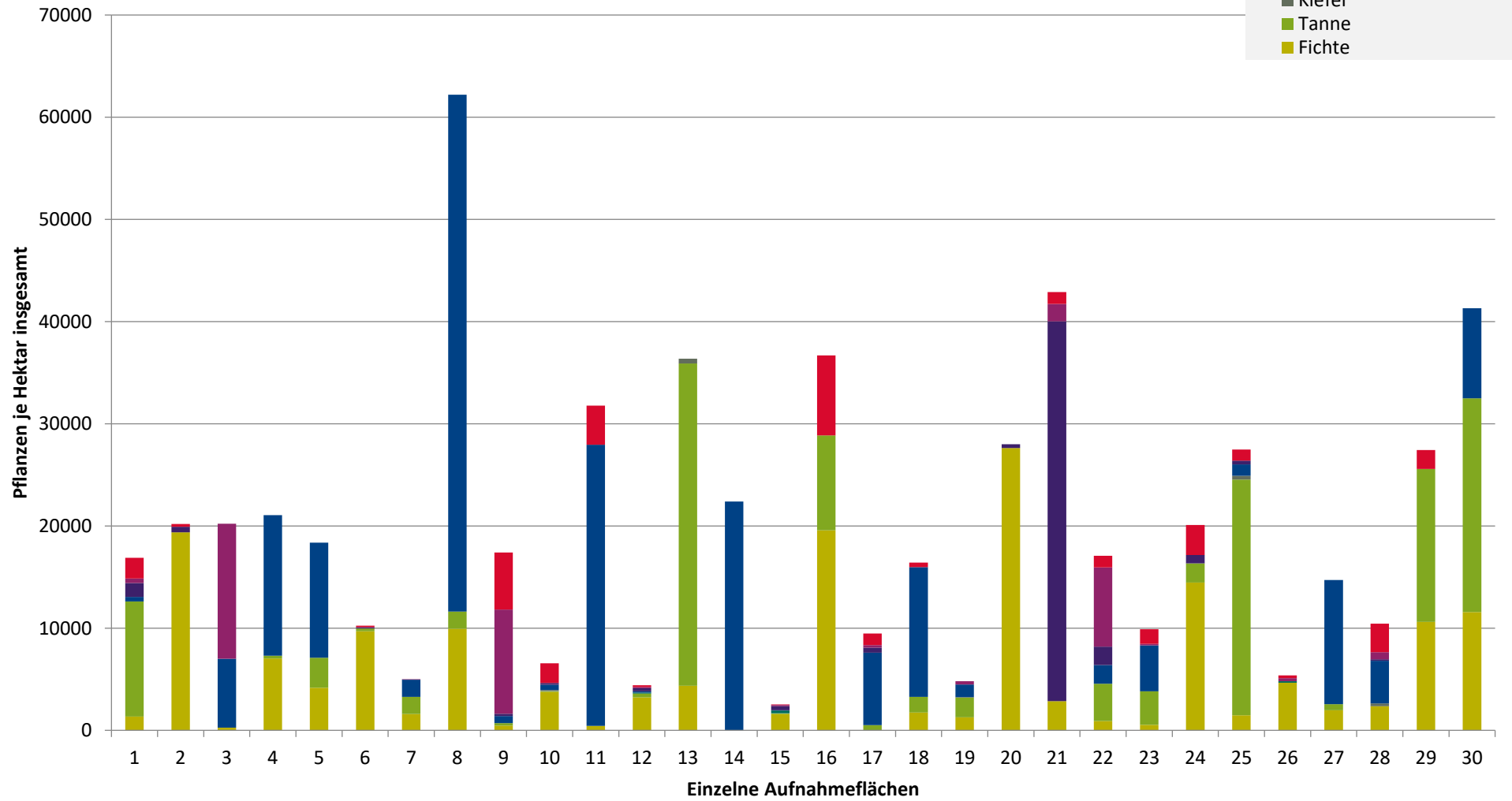
	1991	1994	1997	2000	2003	2006	2009	2012	2015	2018	2021	2024
—▲— Fichte	52,6	58,4	38,5	40,7	38,8	62,9	81,4	85,5	82,5	76,2	86,4	91,5
—▲— Tanne	40,3	40,7	8,3	32,4	28,2	41,7	31,6	39,4	40,3	29,6	33,2	74,3
—▲— Kiefer	0,0	25,0	40,0	17,6	33,3	50,0	100,0	90,0	75,0			
—●— Buche	59,8	75,2	46,0	46,0	49,5	90,6	64,3	75,1	51,4	56,5	59,4	84,8
—●— Eiche	22,5	68,1	18,5	37,5	41,2	81,1	46,0	35,3	64,1	22,4	63,4	55,4
—●— Edellaub.	44,3	45,4	30,0	28,3	55,1	100,0	47,9	53,5	70,1	41,0	45,8	54,8
—●— sonst. Laub.	40,6	66,7	43,0	42,9	48,0	73,7	61,1	85,6	53,7	22,0	55,6	59,1
—▲— Nadelbäume	50,5	55,5	36,8	39,1	37,7	60,7	76,3	81,1	73,3	64,2	72,6	84,8
—●— Laubbäume	46,9	66,7	39,3	43,6	49,1	87,6	60,3	72,1	55,6	48,7	56,9	73,6

Jahr

**Hochgerechnete Pflanzendichten (Individuen je Hektar) der Baumartengruppen
(Pflanzen insgesamt)**

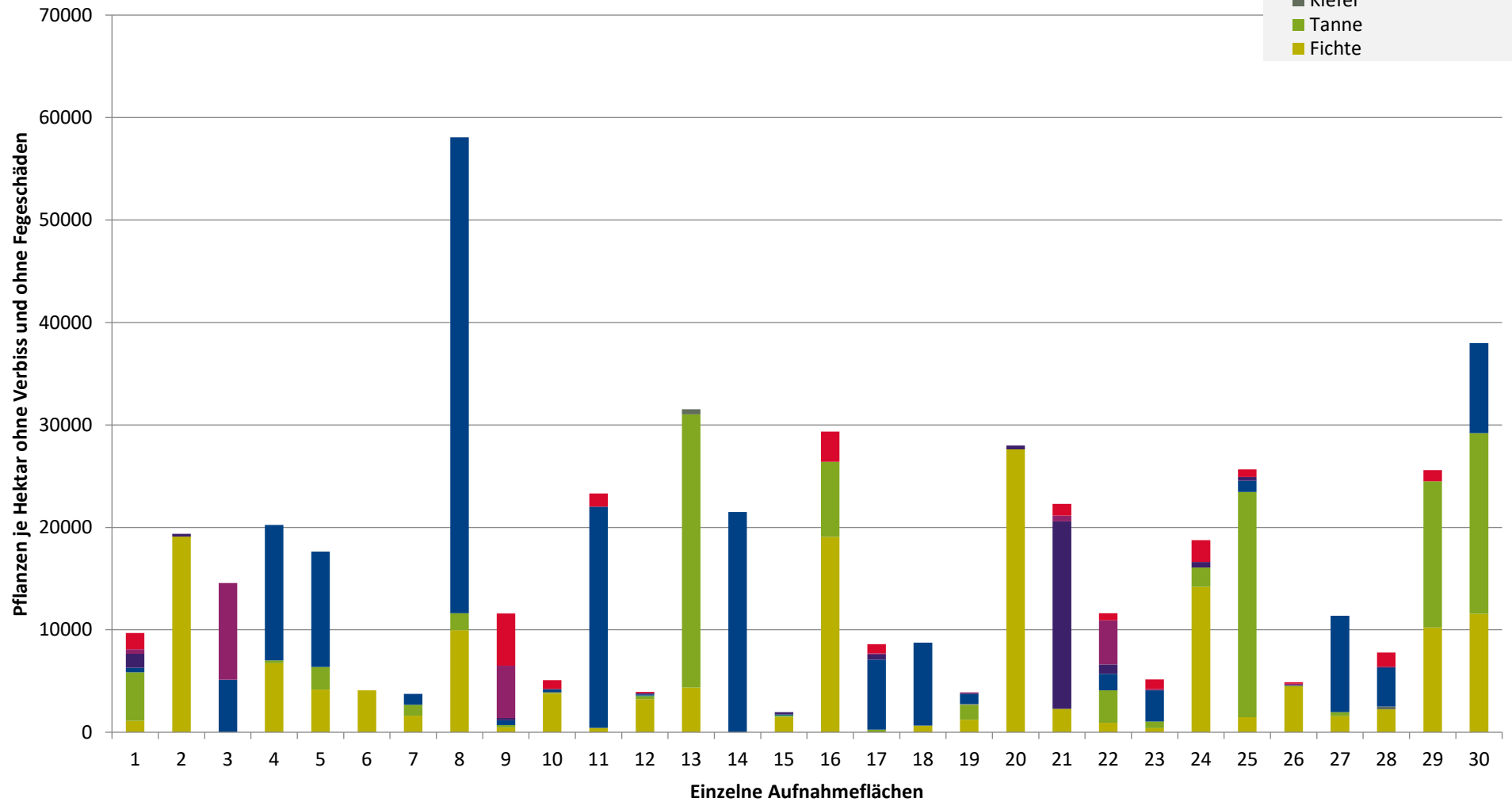
**Höhenbereich: ab 20 Zentimeter bis zur maximalen Verbisshöhe
Hegegemeinschaft 224 - Passau II (Landkreis Passau)**

- sonstige Laubbäume
- Edellaubbäume
- Eiche
- Buche
- sonstige Nadelbäume
- Kiefer
- Tanne
- Fichte



**Hochgerechnete Pflanzendichten (Individuen je Hektar) der Baumartengruppen
(Pflanzen ohne Verbiss und ohne Fegeschäden)
Höhenbereich: ab 20 Zentimeter bis zur maximalen Verbisshöhe
Hegegemeinschaft 224 - Passau II (Landkreis Passau)**

- sonstiges Laubbäume
- Edellaubbäume
- Eiche
- Buche
- sonstige Nadelbäume
- Kiefer
- Tanne
- Fichte



Verjüngungsinventur 2024

Landkreis Passau

Leittriebverbiss Fichte

(Pflanzen ab 20 cm Höhe
bis zur maximalen Verbisshöhe)

Legende

Leittriebverbiss

- 0 - 5 %
- 6 - 10 %
- 11 - 15 %
- 16 - 20 %
- 21 - 25 %
- > 25 %

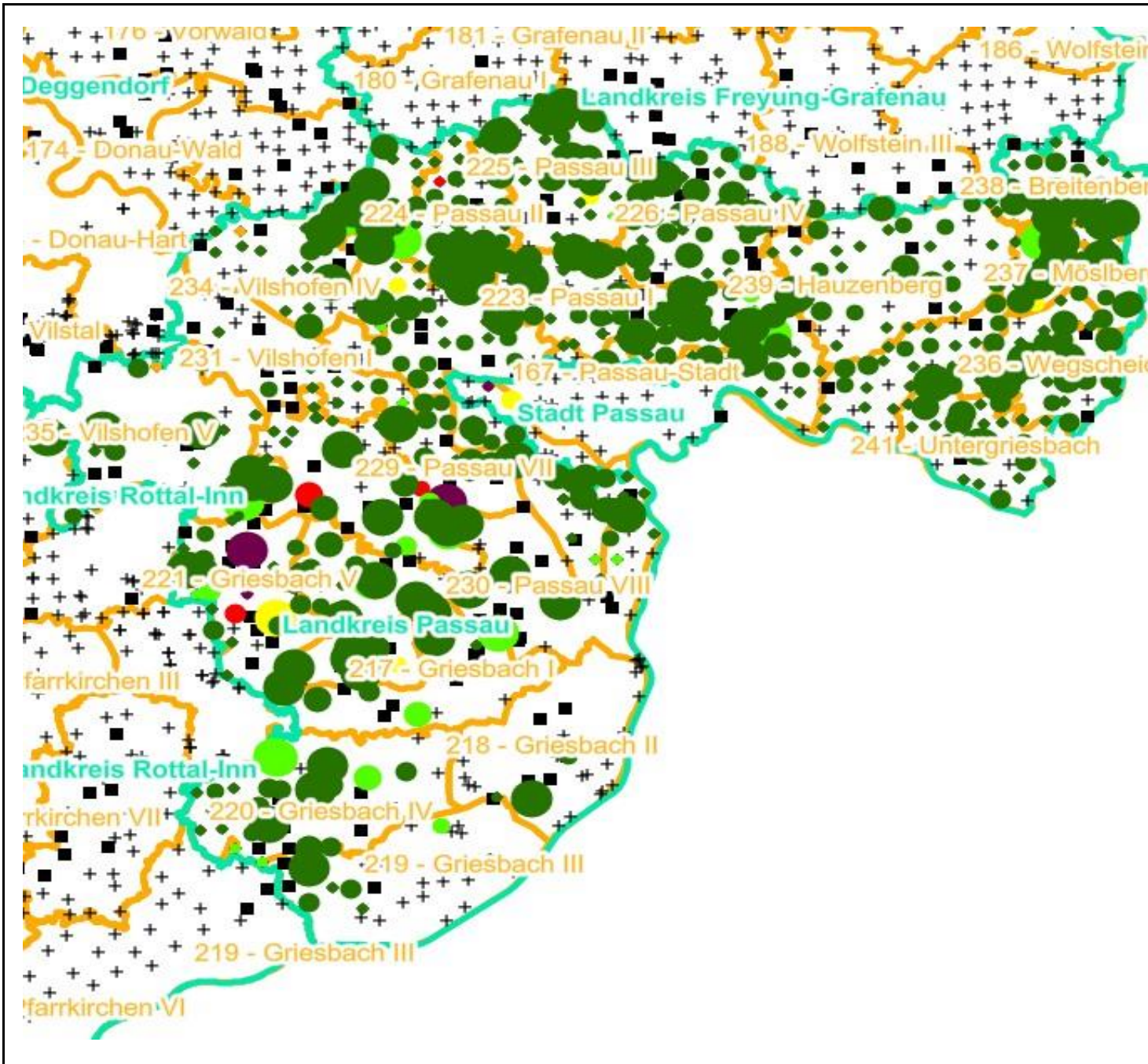
+ Baumartengruppe nicht
vorhanden

Anzahl der aufgenommenen Pflanzen der Baumartengruppe

- 1 - 15
- 16 - 30
- 31 - 45
- 46 - 60
- 61 - 75
- geschützte Fläche

Landkreisgrenze

Hegegemeinschaftsgrenze



Verjüngungsinventur 2024

Landkreis Passau

Leittriebverbiss Tanne

(Pflanzen ab 20 cm Höhe
bis zur maximalen Verbisshöhe)

Legende

Leittriebverbiss

- 0 - 10 %
- 11 - 20 %
- 21 - 30 %
- 30 - 40 %
- 41 - 50 %
- > 50 %

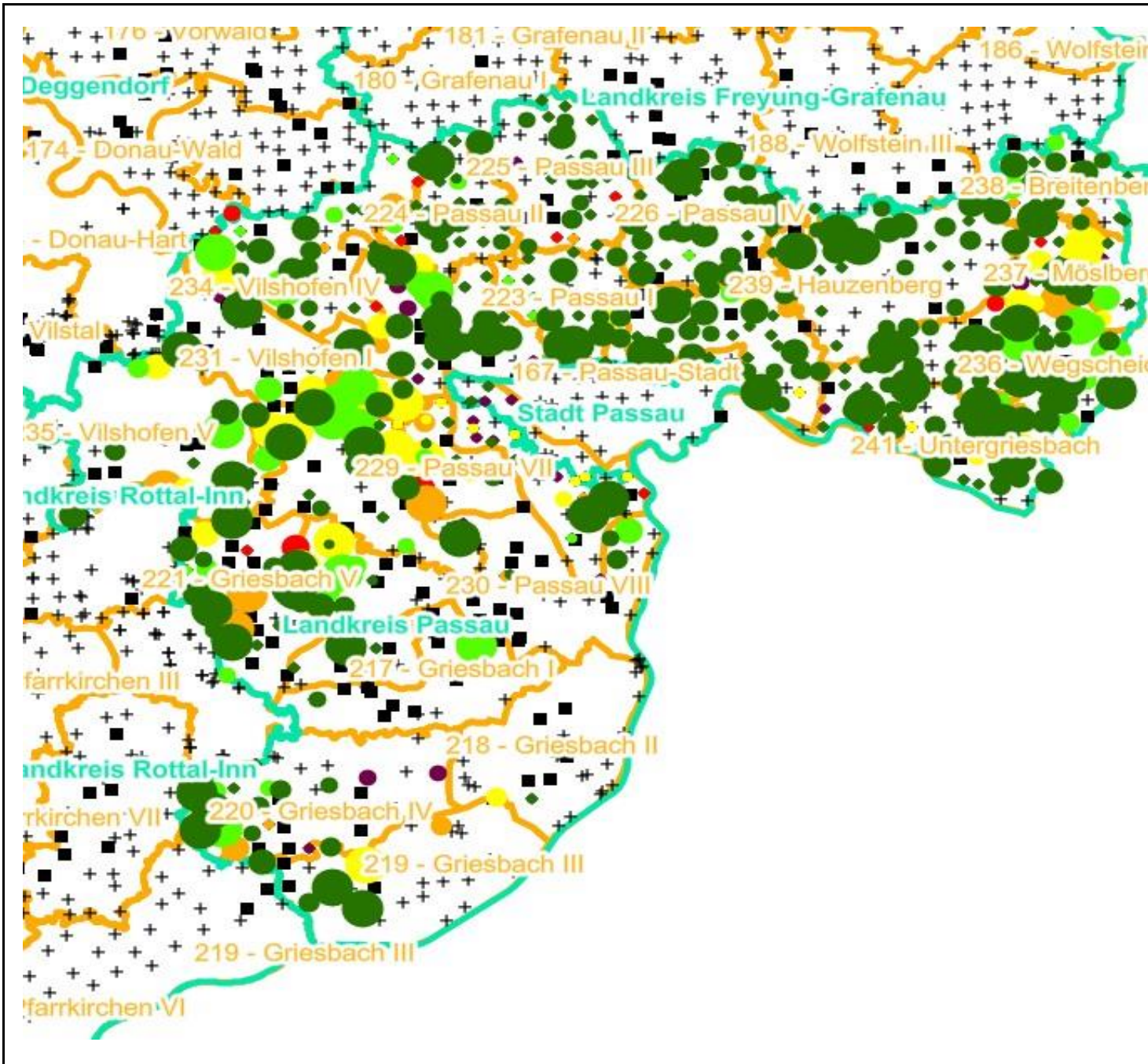
+ Baumartengruppe nicht
vorhanden

Anzahl der aufgenommenen Pflanzen der Baumartengruppe

- 1 - 15
- 16 - 30
- 31 - 45
- 46 - 60
- 61 - 75
- geschützte Fläche

Landkreisgrenze

Hegegemeinschaftsgrenze



Verjüngungsinventur 2024

Landkreis Passau

Leittriebverbiss Kiefer

(Pflanzen ab 20 cm Höhe
bis zur maximalen Verbisshöhe)

Legende

Leittriebverbiss

- 0 - 5 %
- 6 - 10 %
- 11 - 15 %
- 16 - 20 %
- 21 - 25 %
- > 25 %

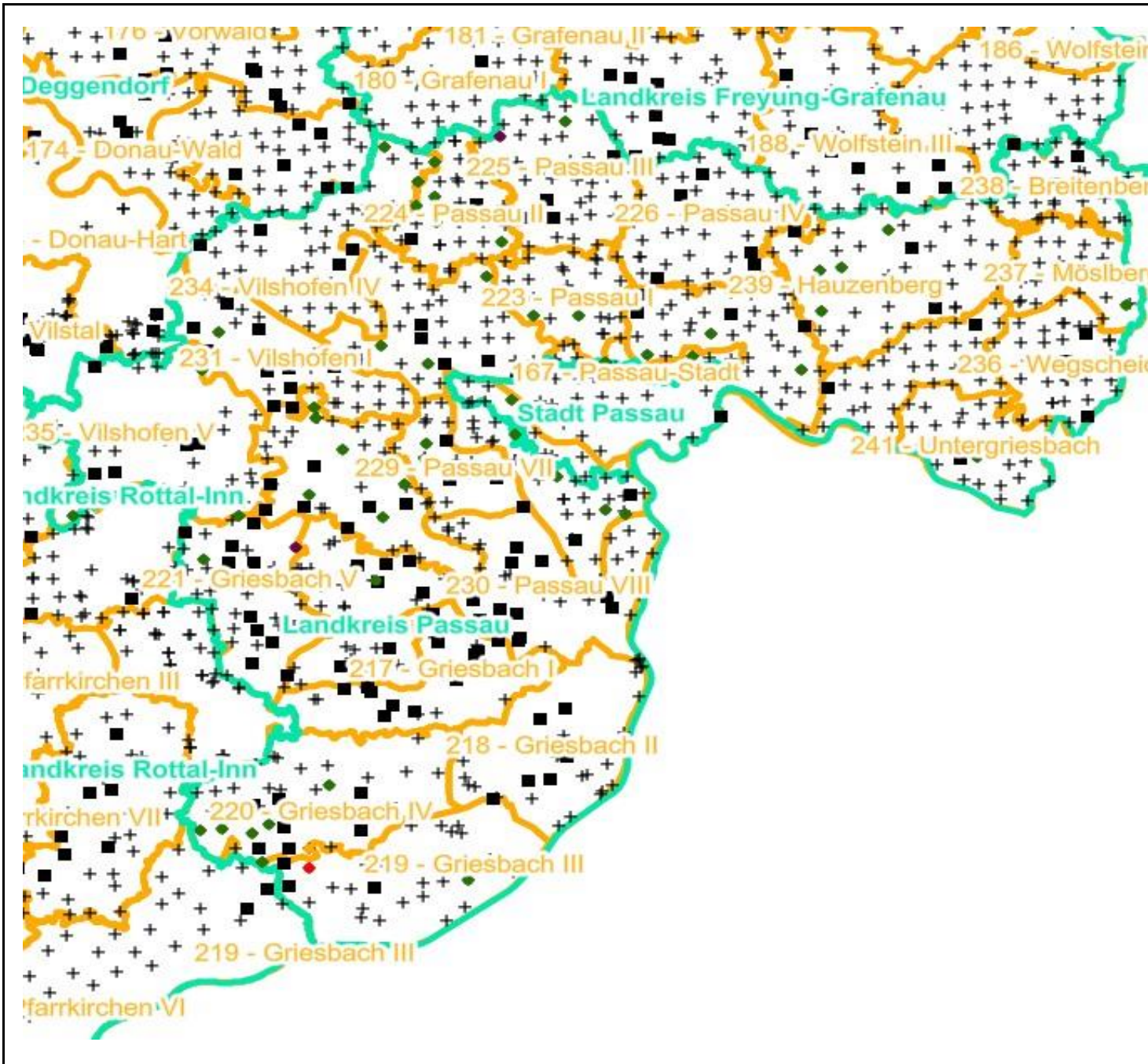
+ Baumartengruppe nicht
vorhanden

Anzahl der aufgenommenen Pflanzen der Baumartengruppe

- 1 - 15
- 16 - 30
- 31 - 45
- 46 - 60
- 61 - 75
- geschützte Fläche

Landkreisgrenze

Hegegemeinschaftsgrenze



Verjüngungsinventur 2024







Landkreis Passau

Leittriebverbiss Buche

(Pflanzen ab 20 cm Höhe
bis zur maximalen Verbisshöhe)





Legende


Leittriebverbiss

-  0 - 10 %
-  11 - 20 %
-  21 - 30 %
-  30 - 40 %
-  41 - 50 %
-  > 50 %

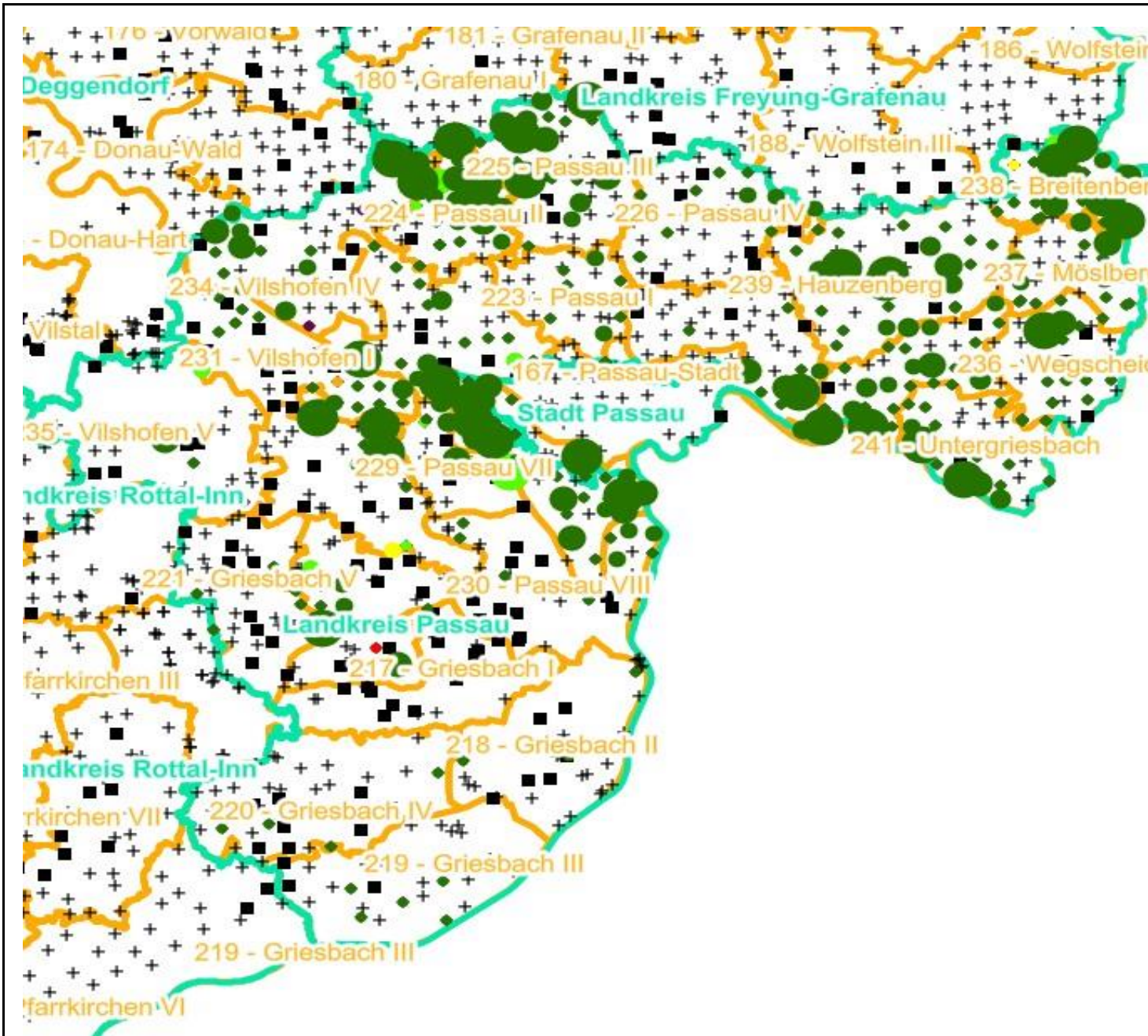
+ Baumartengruppe nicht
vorhanden

Anzahl der aufgenommenen Pflanzen der Baumartengruppe

-  1 - 15
-  16 - 30
-  31 - 45
-  46 - 60
-  61 - 75
-  geschützte Fläche

 Landkreisgrenze

 Hegegemeinschaftsgrenze



Verjüngungsinventur 2024

Landkreis Passau

Leittriebverbiss Eiche

(Pflanzen ab 20 cm Höhe
bis zur maximalen Verbisshöhe)

Legende

Leittriebverbiss

- 0 - 10 %
- 11 - 20 %
- 21 - 30 %
- 30 - 40 %
- 41 - 50 %
- > 50 %

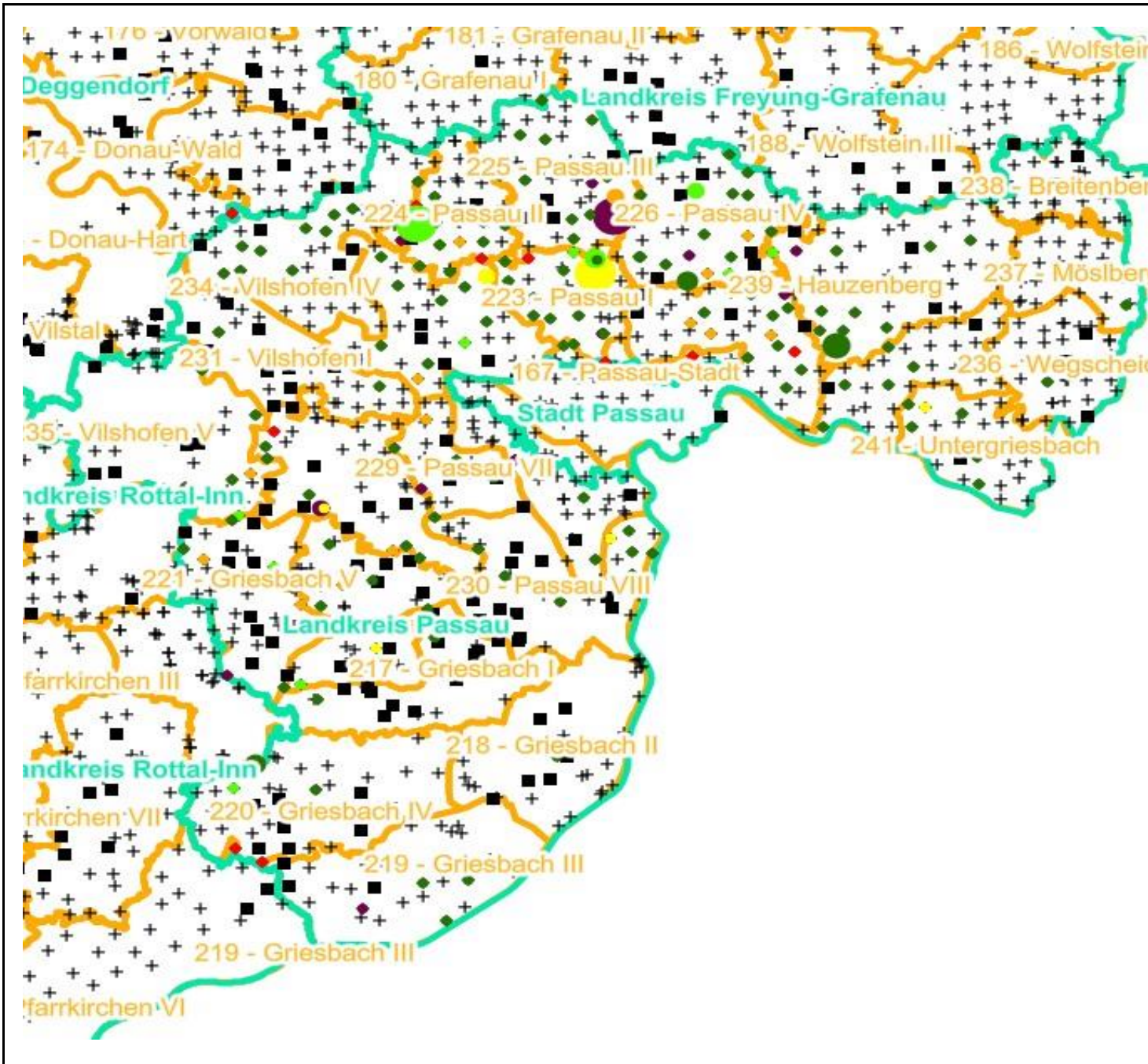
+ Baumartengruppe nicht
vorhanden

Anzahl der aufgenommenen Pflanzen der Baumartengruppe

- 1 - 15
- 16 - 30
- 31 - 45
- 46 - 60
- 61 - 75
- geschützte Fläche

Landkreisgrenze

Hegegemeinschaftsgrenze



Verjüngungsinventur 2024

Landkreis Passau

Leittriebverbiss Edellaubholz

(Pflanzen ab 20 cm Höhe
bis zur maximalen Verbisshöhe)

Legende

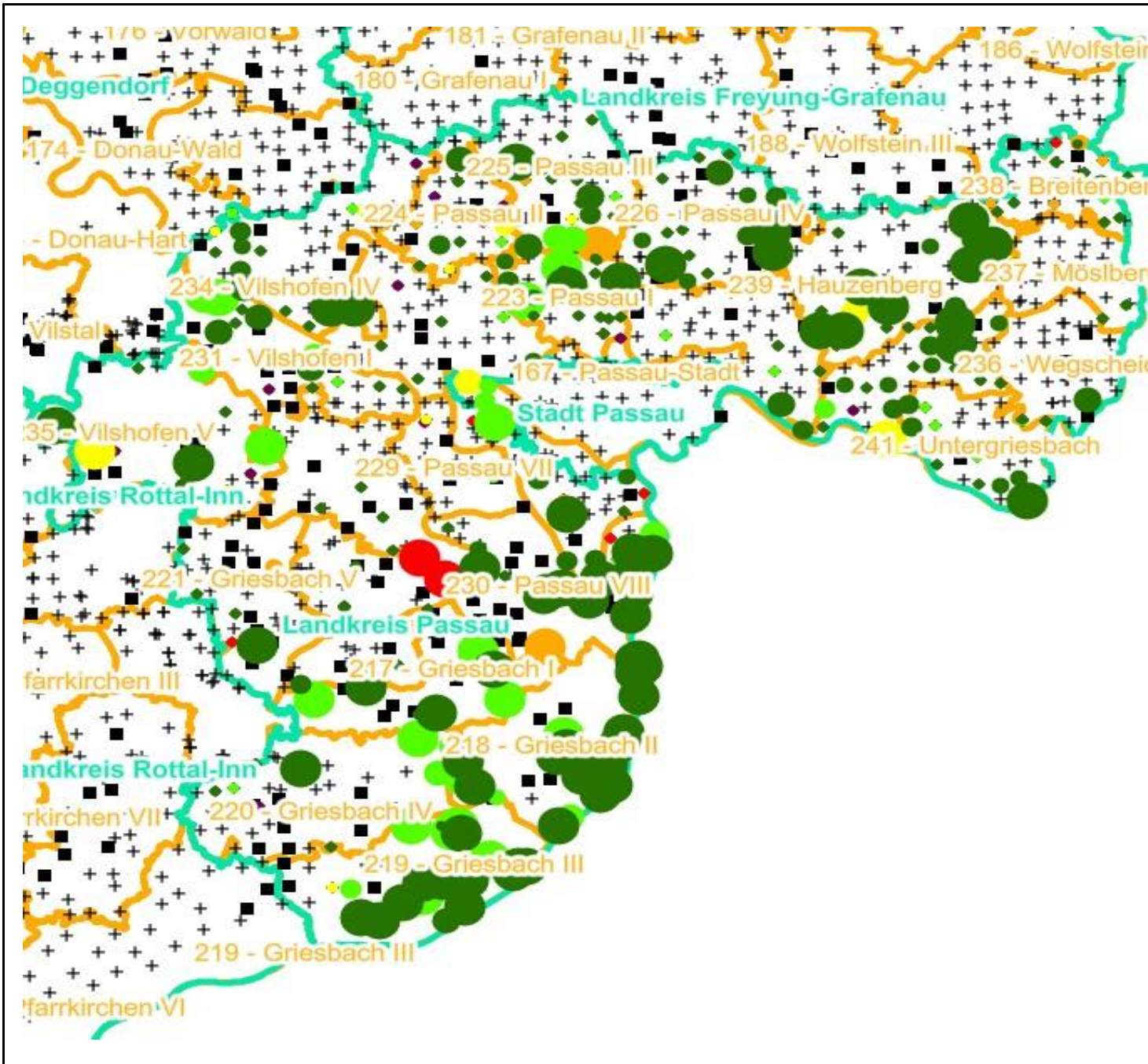
Leittriebverbiss

- 0 - 10 %
- 11 - 20 %
- 21 - 30 %
- 30 - 40 %
- 41 - 50 %
- > 50 %
- + Baumartengruppe nicht vorhanden

Anzahl der aufgenommenen Pflanzen der Baumartengruppe

- 1 - 15
- 16 - 30
- 31 - 45
- 46 - 60
- 61 - 75
- geschützte Fläche

- Landkreisgrenze
- Hegegemeinschaftsgrenze



Verjüngungsinventur 2024

Landkreis Passau

Leittriebverbiss Sonstiges Laubholz

(Pflanzen ab 20 cm Höhe
bis zur maximalen Verbisshöhe)

Legende

Leittriebverbiss

- 0 - 10 %
- 11 - 20 %
- 21 - 30 %
- 30 - 40 %
- 41 - 50 %
- > 50 %

+ Baumartengruppe nicht
vorhanden

Anzahl der aufgenommenen Pflanzen der Baumartengruppe

- 1 - 15
- 16 - 30
- 31 - 45
- 46 - 60
- 61 - 75
- geschützte Fläche

Landkreisgrenze

Hegegemeinschaftsgrenze

